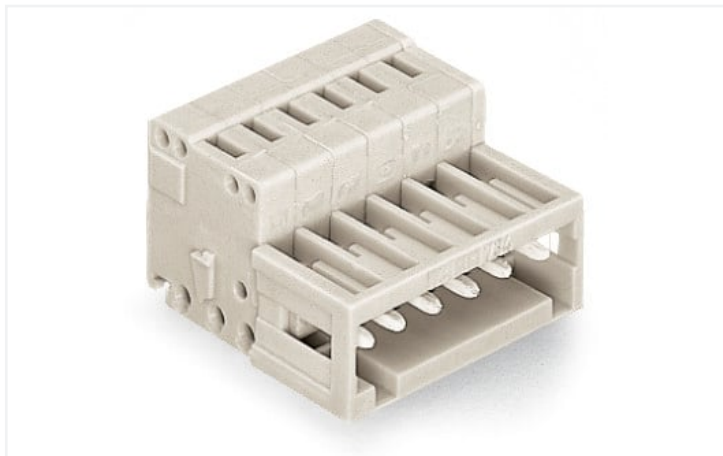


## Scheda dati | Codice articolo: 734-306

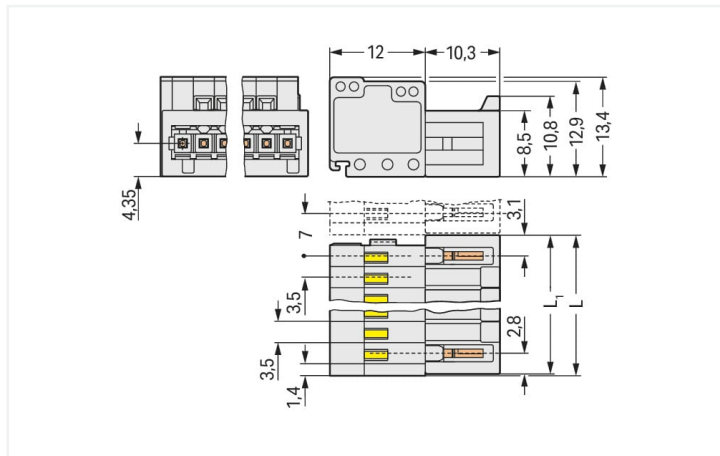
Connettore maschio per 1 conduttore; CAGE CLAMP®; 1,5 mm<sup>2</sup>; Passo pin 3,5 mm; 6 poli; Protetto al 100% contro l'inversione di polarità; 1,50 mm<sup>2</sup>; grigio chiaro



<https://www.wago.com/734-306>



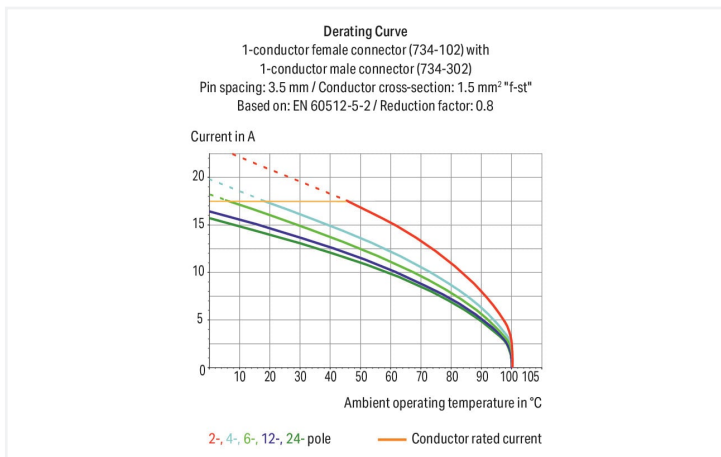
Colore: ■ grigio chiaro



Misure in mm

$L = (\text{pole no.} - 1) \times \text{pin spacing} + 5.9 \text{ mm} + 0.45 \text{ mm}$

$L1 = L - 0.45 \text{ mm}$



- Connessione universale per tutti i tipi di conduttore
- Agevole pre-assemblaggio del cavo e cablaggio sull'unità grazie all'azionamento verticale e orizzontale CAGE CLAMP®
- Per connessioni "cavo-cavo" e "scheda-cavo"
- Piastre e custodie antistrappo per il montaggio in fabbrica e sul campo
- Protetto al 100% contro l'inversione di polarità
- Opzioni di codifica disponibili

### Notes

Informazione di sicurezza

Il sistema di connessione multipla MCS – *MULTI CONNECTION SYSTEM* comprende connettori senza capacità di rottura in conformità con la norma DIN EN 61984. Se usati come previsto, questi connettori non devono essere connessi/disconnessi quando sotto tensione o sotto carico. La struttura del circuito dovrebbe garantire che i pin del connettore maschio, che possono essere toccati, non siano sotto tensione quando non sono accoppiati.

Varianti:

Altri numeri di poli  
Superfici di contatto placcate oro o parzialmente placcate oro  
Other versions (or variants) can be requested from WAGO Sales or configured at <https://configurator.wago.com/>.

### Electrical data

Valutazione per	IEC/EN 60664-1		
Overvoltage category	III	III	II
Pollution degree	3	2	2
Tensione nominale	160 V	160 V	320 V
Tensione impulsiva nominale	2,5 kV	2,5 kV	2,5 kV
Corrente nominale	10 A	10 A	10 A

Certificazioni secondo	UL 1059		
Use group	B	C	D
Tensione nominale	300 V	-	300 V
Corrente nominale	10 A	-	10 A

Certificazioni secondo	CSA		
Use group	B	C	D
Tensione nominale	300 V	-	300 V
Corrente nominale	10 A	-	10 A

### Dati di connessione

Numero totale di punti di connessione	6
Numero totale di potenziali	6
Numero tipi di connessione	1
Numero di livelli	1

Connessione 1	
Tecnica di connessione	CAGE CLAMP®
Tipo azionamento	Utensile
Direzione azionamento 1	Azionamento parallelo rispetto all'ingresso del conduttore
Direzione azionamento 2	Azionamento perpendicolare rispetto all'ingresso del conduttore
Conduttore rigido	0,08 ... 1,5 mm <sup>2</sup> / 28 ... 14 AWG
Conduttore flessibile	0,08 ... 1,5 mm <sup>2</sup> / 28 ... 14 AWG
Conduttore flessibile; con boccola isolata	0,25 ... 1,5 mm <sup>2</sup>
Conduttore flessibile; con boccola non isolata	0,25 ... 1,5 mm <sup>2</sup>
Nota (sezione conduttore)	È possibile connettere i conduttori di 1,5 mm <sup>2</sup> ; tuttavia il diametro dell'isolamento non consente alle unità di bloccaggio di essere connesse in una fila.
Lunghezza spelatura	6 ... 7 mm / 0.24 ... 0.28 pollici
N. poli	6
Direzione entrata conduttore per direzione di accoppiamento	0°

### Dati geometrici

Passo	3,5 mm / 0.138 pollici
Larghezza	23,4 mm / 0.921 pollici
Altezza	13,4 mm / 0.528 pollici
Profondità	22,3 mm / 0.878 pollici

### Dati meccanici

Codifica variabile	Si
Protezione antitorsione	Si

### Plug-in connection

Tipo contatto (connettore a innesto)	Connettore maschio/spina
Connettore (tipo di connessione)	per conduttore
Protezione dall'inversione di polarità	Si

### Dati dei materiali

Nota sui dati dei materiali	<a href="https://www.wago.com/us/material-specifications" href="_blank">Information on material specifications can be found here</a>
Colore	grigio chiaro
Gruppo materiale	I
Materiale isolante	Poliamide (PA66)
Classe di infiammabilità secondo UL 94	V0
Materiale molla morsetto	Acciaio per molla al cromo nichel (CrNi)
Materiale di contatto	Rame elettrolitico (E <sub>Cu</sub> )
Placcatura di contatto	Stagnato
Carico d'incendio	0.096 MJ
Peso	5,1 g

### Requisiti ambientali

Limite campo di temperatura	-60 ... +100 °C
Temperatura di lavorazione	-35 ... +60 °C

### Dati commerciali

eCl@ss 10.0	27-44-03-09
eCl@ss 9.0	27-44-03-09
ETIM 8.0	EC002638
ETIM 7.0	EC002638
PU (SPU)	100 pz.
Tipo imballaggio	Box
Paese d'origine	PL
GTIN	4044918513586
Numero tariffa doganale	85366930000

### Environmental Product Compliance

RoHS Compliance Status	Compliant, No Exemption
------------------------	-------------------------

### Approvazioni/certificati

#### Omologazioni generali



Certificazione	Standard	Nome del certificato
CCA DEKRA Certification B.V.	EN 61984	2169534.02
CCA DEKRA Certification B.V.	EN 61984	nl-54190
CSA DEKRA Certification B.V.	C22.2	1465035
UL Underwriters Laboratories Inc.	UL 1977	E 45171
UR Underwriters Laboratories Inc.	UL 1059	E45172

#### Dichiarazioni di conformità e dichiarazioni del produttore



Certificazione	Standard	Nome del certificato
Railway WAGO GmbH & Co. KG	-	Railway Ready

### Certificazioni per applicazioni nautiche



Certificazione	Standard	Nome del certificato
ABS American Bureau of Ship- ping	-	19-HG1869876-PDA
DNV GL Det Norske Veritas, Ger- manischer Lloyd	-	TAE000016Z
LR Lloyds Register	IEC 61984	96/20035 (E5)

### Download

#### Environmental Product Compliance

Compliance Search
Environmental Product Compliance 734-306 <a href="#">↓</a>

### Documentation

Additional Information			
Technical Section	03.04.2019	pdf 1949.09 KB	<a href="#">↓</a>

### CAD/CAE-Data

CAD data
2D/3D Models 734-306 <a href="#">↓</a>

CAE data
EPLAN Data Portal 734-306 <a href="#">↓</a>
ZUKEN Portal 734-306 <a href="#">↓</a>

### 1 Prodotti compatibili

#### 1.1 Controparte di sistema

##### 1.1.1 Connettore di distribuzione



**N. art.: 734-366**

Morsettieria combi per 2 conduttori; Pro-  
tetto al 100% contro l'inversione di pola-  
rità; 1,5 mm<sup>2</sup>; 6 poli; Passo pin 3,5 mm; gri-  
gio chiaro



**N. art.: 734-366/037-000**

Morsettieria combi per 2 conduttori; Pro-  
tetto al 100% contro l'inversione di pola-  
rità; 1,5 mm<sup>2</sup>; Leva di bloccaggio; 6 poli;  
Passo pin 3,5 mm; grigio chiaro



**N. art.: 734-366/008-000**

Morsettieria combi per 2 conduttori; Pro-  
tetto al 100% contro l'inversione di pola-  
rità; Piedi di fissaggio a scatto; 1,5 mm<sup>2</sup>;  
Leva di bloccaggio; 6 poli; Passo pin 3,5  
mm; grigio chiaro

## 1.1.2 Connettore femmina/presa



**N. art.: 734-536/037-000**

Connettore femmina THT; angolato; Passo pin 3,5 mm; 6 poli; Protetto al 100% contro l'inversione di polarità; Leva di bloccaggio; Pin a saldare 0,9 x 0,9 mm; grigio chiaro



**N. art.: 734-536**

Connettore femmina THT; angolato; Passo pin 3,5 mm; 6 poli; Protetto al 100% contro l'inversione di polarità; Pin a saldare 0,9 x 0,9 mm; grigio chiaro



**N. art.: 734-466/037-000**

Connettore femmina THT; dritto; Passo pin 3,5 mm; 6 poli; Protetto al 100% contro l'inversione di polarità; Leva di bloccaggio; Pin a saldare 0,9 x 0,9 mm; grigio chiaro



**N. art.: 734-466**

Connettore femmina THT; dritto; Passo pin 3,5 mm; 6 poli; Protetto al 100% contro l'inversione di polarità; Pin a saldare 0,9 x 0,9 mm; grigio chiaro



**N. art.: 734-106**

Spina femmina per 1 conduttore; CAGE CLAMP®; 1,5 mm²; Passo pin 3,5 mm; 6 poli; Protetto al 100% contro l'inversione di polarità; 1,50 mm²; grigio chiaro



**N. art.: 734-106/037-000**

Spina femmina per 1 conduttore; CAGE CLAMP®; 1,5 mm²; Passo pin 3,5 mm; 6 poli; Protetto al 100% contro l'inversione di polarità; Leve di bloccaggio laterali; 1,50 mm²; grigio chiaro



**N. art.: 734-106/037-000/033-000**

Spina femmina per 1 conduttore; CAGE CLAMP®; 1,5 mm²; Passo pin 3,5 mm; 6 poli; Protetto al 100% contro l'inversione di polarità; Leve di bloccaggio laterali; Piastrina antistrappo; 1,50 mm²; grigio chiaro



**N. art.: 734-106/008-000**

Spina femmina per 1 conduttore; CAGE CLAMP®; 1,5 mm²; Passo pin 3,5 mm; 6 poli; Protetto al 100% contro l'inversione di polarità; Piedi di fissaggio a scatto; 1,50 mm²; grigio chiaro



**N. art.: 2734-1106/327-000/334-000**

Spina femmina per 1 conduttore; leva; Push-in CAGE CLAMP®; 1,5 mm²; Passo pin 3,5 mm; 6 poli; Piastrina antistrappo; 1,50 mm²; grigio chiaro



**N. art.: 2734-1106/327-000**

Spina femmina per 1 conduttore; leva; Push-in CAGE CLAMP®; 1,5 mm²; Passo pin 3,5 mm; 6 poli; Protetto al 100% contro l'inversione di polarità; 1,50 mm²; grigio chiaro



**N. art.: 2734-1106/328-000**

Spina femmina per 1 conduttore; leva; Push-in CAGE CLAMP®; 1,5 mm²; Passo pin 3,5 mm; 6 poli; Protetto al 100% contro l'inversione di polarità; Leve di bloccaggio centrate; 1,50 mm²; grigio chiaro



**N. art.: 2734-1106/328-000/334-000**

Spina femmina per 1 conduttore; leva; Push-in CAGE CLAMP®; 1,5 mm²; Passo pin 3,5 mm; 6 poli; Protetto al 100% contro l'inversione di polarità; Leve di bloccaggio centrate; Piastrina antistrappo; 1,50 mm²; grigio chiaro



**N. art.: 2734-1106/038-000**

Spina femmina per 1 conduttore; leva; Push-in CAGE CLAMP®; 1,5 mm²; Passo pin 3,5 mm; 6 poli; Protetto al 100% contro l'inversione di polarità; Leve di bloccaggio laterali; 1,50 mm²; grigio chiaro



**N. art.: 2734-1106/327-047**

Spina femmina per 1 conduttore; leva; Push-in CAGE CLAMP®; 1,5 mm²; Passo pin 3,5 mm; 6 poli; Protetto al 100% contro l'inversione di polarità; stampa diretta; 1,50 mm²; grigio chiaro



**N. art.: 2734-1106/327-9037**

Spina femmina per 1 conduttore; leva; Push-in CAGE CLAMP®; 1,5 mm²; Passo pin 3,5 mm; 6 poli; Protetto al 100% contro l'inversione di polarità; stampa diretta; 1,50 mm²; grigio chiaro



**N. art.: 2734-106**

Spina femmina per 1 conduttore; pulsante; Push-in CAGE CLAMP®; 1,5 mm²; Passo pin 3,5 mm; 6 poli; Protetto al 100% contro l'inversione di polarità; 1,50 mm²; grigio chiaro



**N. art.: 2734-106/031-000**

Spina femmina per 1 conduttore; pulsante; Push-in CAGE CLAMP®; 1,5 mm²; Passo pin 3,5 mm; 6 poli; Protetto al 100% contro l'inversione di polarità; collare di fissaggio; 1,50 mm²; grigio chiaro



**N. art.: 2734-106/037-000**

Spina femmina per 1 conduttore; pulsante; Push-in CAGE CLAMP®; 1,5 mm²; Passo pin 3,5 mm; 6 poli; Protetto al 100% contro l'inversione di polarità; Leve di bloccaggio laterali; 1,50 mm²; grigio chiaro



**N. art.: 2734-106/033-000**

Spina femmina per 1 conduttore; pulsante; Push-in CAGE CLAMP®; 1,5 mm²; Passo pin 3,5 mm; 6 poli; Protetto al 100% contro l'inversione di polarità; Piastrina antistrappo; 1,50 mm²; grigio chiaro

## 1.2 Accessori opzionali

### 1.2.1 Antistrappo

#### 1.2.1.1 Custodia antistrappo



**N. art.: 734-606**

Custodia antistrappo; per connettori maschio e femmina; due parti; Passo pin 3,5 mm; 6 poli; grigio chiaro

1.2.1.2 Piastrina antistrappo



**N. art.: 734-128**

Piastrina antistrappo; per connettori maschio e femmina; larghezza 12,5 mm; monopezzo; Passo pin 3,5 mm; grigio chiaro

1.2.2 Boccola

1.2.2.1 Boccola



**N. art.: 216-301**

Boccola; Boccola per 0,25 mm<sup>2</sup> / AWG 24; isolato; stagnato elettricamente; giallo



**N. art.: 216-321**

Boccola; Boccola per 0,25 mm<sup>2</sup> / AWG 24; isolato; stagnato elettricamente; giallo



**N. art.: 216-151**

Boccola; Boccola per 0,25 mm<sup>2</sup> / AWG 24; non isolato; stagnato elettricamente



**N. art.: 216-131**

Boccola; Boccola per 0,25 mm<sup>2</sup> / AWG 24; non isolato; stagnato elettricamente; argento-colorato



**N. art.: 216-132**

Boccola; Boccola per 0,34 mm<sup>2</sup> / AWG 24; non isolato; stagnato elettricamente



**N. art.: 216-152**

Boccola; Boccola per 0,34 mm<sup>2</sup> / AWG 24; non isolato; stagnato elettricamente



**N. art.: 216-302**

Boccola; Boccola per 0,34mm<sup>2</sup>/22 AWG; isolato; stagnato elettricamente; turchese chiaro



**N. art.: 216-322**

Boccola; Boccola per 0,34mm<sup>2</sup>/22 AWG; isolato; stagnato elettricamente; turchese chiaro



**N. art.: 216-101**

Boccola; Boccola per 0,5 mm<sup>2</sup> / AWG 22; non isolato; stagnato elettricamente; argento-colorato



**N. art.: 216-121**

Boccola; Boccola per 0,5 mm<sup>2</sup> / AWG 22; non isolato; stagnato elettricamente; argento-colorato



**N. art.: 216-201**

Boccola; Boccola per 0,5mm<sup>2</sup>/20 AWG; isolato; stagnato elettricamente; bianco



**N. art.: 216-221**

Boccola; Boccola per 0,5mm<sup>2</sup>/20 AWG; isolato; stagnato elettricamente; bianco



**N. art.: 216-241**

Boccola; Boccola per 0,5mm<sup>2</sup>/20 AWG; isolato; stagnato elettricamente; rame elettrolitico; crimpato a tenuta di gas; sec. DIN 46228, parte 4/09.90; bianco



**N. art.: 216-141**

Boccola; Boccola per 0,5mm<sup>2</sup>/20 AWG; non isolato; stagnato elettricamente; rame elettrolitico; crimpato a tenuta di gas; sec. DIN 46228, parte 1/08.92



**N. art.: 216-102**

Boccola; Boccola per 0,75 mm<sup>2</sup> / AWG 20; non isolato; stagnato elettricamente; argento-colorato



**N. art.: 216-122**

Boccola; Boccola per 0,75 mm<sup>2</sup> / AWG 20; non isolato; stagnato elettricamente; argento-colorato



**N. art.: 216-202**

Boccola; Boccola per 0,75mm<sup>2</sup>/18 AWG; isolato; stagnato elettricamente; grigio



**N. art.: 216-222**

Boccola; Boccola per 0,75mm<sup>2</sup>/18 AWG; isolato; stagnato elettricamente; grigio



**N. art.: 216-242**

Boccola; Boccola per 0,75mm<sup>2</sup>/18 AWG; isolato; stagnato elettricamente; rame elettrolitico; crimpato a tenuta di gas; sec. DIN 46228, parte 4/09.90; grigio



**N. art.: 216-262**

Boccola; Boccola per 0,75mm<sup>2</sup>/18 AWG; isolato; stagnato elettricamente; rame elettrolitico; crimpato a tenuta di gas; sec. DIN 46228, parte 4/09.90; grigio



**N. art.: 216-142**

Boccola; Boccola per 0,75mm<sup>2</sup>/18 AWG; non isolato; stagnato elettricamente; rame elettrolitico; crimpato a tenuta di gas; sec. DIN 46228, parte 1/08.92



**N. art.: 216-243**

Boccola; Boccola per 1 mm<sup>2</sup> / AWG 18; isolato; stagnato elettricamente; rame elettrolitico; crimpato a tenuta di gas; sec. DIN 46228, parte 4/09.90; rosso



**N. art.: 216-263**

Boccola; Boccola per 1 mm<sup>2</sup> / AWG 18; isolato; stagnato elettricamente; rame elettrolitico; crimpato a tenuta di gas; sec. DIN 46228, parte 4/09.90; rosso



**N. art.: 216-203**

Boccola; Boccola per 1 mm<sup>2</sup> / AWG 18; isolato; stagnato elettricamente; rosso



**N. art.: 216-223**

Boccola; Boccola per 1 mm<sup>2</sup> / AWG 18; isolato; stagnato elettricamente; rosso



**N. art.: 216-103**

Boccola; Boccola per 1 mm<sup>2</sup> / AWG 18; non isolato; stagnato elettricamente



**N. art.: 216-123**

Boccola; Boccola per 1 mm<sup>2</sup> / AWG 18; non isolato; stagnato elettricamente; argento-colorato



**N. art.: 216-143**

Boccola; Boccola per 1 mm<sup>2</sup> / AWG 18; non isolato; stagnato elettricamente; rame elettrolitico; crimpato a tenuta di gas; sec. DIN 46228, parte 1/08.92



**N. art.: 216-204**

Boccola; Boccola per 1,5 mm<sup>2</sup> / AWG 16; isolato; stagnato elettricamente; nero



**N. art.: 216-224**

Boccola; Boccola per 1,5 mm<sup>2</sup> / AWG 16; isolato; stagnato elettricamente; nero



**N. art.: 216-244**

Boccola; Boccola per 1,5 mm<sup>2</sup> / AWG 16; isolato; stagnato elettricamente; rame elettrolitico; crimpato a tenuta di gas; sec. DIN 46228, parte 4/09.90; nero



**N. art.: 216-264**

Boccola; Boccola per 1,5 mm<sup>2</sup> / AWG 16; isolato; stagnato elettricamente; rame elettrolitico; crimpato a tenuta di gas; sec. DIN 46228, parte 4/09.90; nero

### 1.2.2.1 Boccola



**N. art.: 216-284**

Boccola; Boccola per 1,5 mm<sup>2</sup> / AWG 16; isolato; stagnato elettricamente; rame elettrolitico; crimpato a tenuta di gas; sec. DIN 46228, parte 4/09.90; nero

**N. art.: 216-124**

Boccola; Boccola per 1,5 mm<sup>2</sup> / AWG 16; non isolato; stagnato elettricamente

**N. art.: 216-104**

Boccola; Boccola per 1,5 mm<sup>2</sup> / AWG 16; non isolato; stagnato elettricamente; argento-colorato

**N. art.: 216-144**

Boccola; Boccola per 1,5 mm<sup>2</sup> / AWG 16; non isolato; stagnato elettricamente; rame elettrolitico; crimpato a tenuta di gas; sec. DIN 46228, parte 1/08.92; argento-colorato

### 1.2.3 Codifica

#### 1.2.3.1 Codifica



**N. art.: 734-130**

Elemento di codifica; da innestare sopra il piano superiore; bianco

### 1.2.4 Copertura

#### 1.2.4.1 Copertura



**N. art.: 734-420**

Coperchio per connettori maschio; per la serie 734; Protezione IP20; nero

### 1.2.5 Marcatura

#### 1.2.5.1 Striscia di marcatura



**N. art.: 210-332/350-202**

Strisce di marcatura; come un foglio DIN A4; MARCATO; 1-16 (240x); Altezza striscia di marcatura: 3 mm; Lunghezza striscia 182 mm; Marcatura orizzontale; Autoadesivo; bianco

**N. art.: 210-332/350-204**

Strisce di marcatura; come un foglio DIN A4; MARCATO; 17-32 (240x); Altezza striscia di marcatura: 3 mm; Lunghezza striscia 182 mm; Marcatura orizzontale; Autoadesivo; bianco

**N. art.: 210-332/350-206**

Strisce di marcatura; come un foglio DIN A4; MARCATO; 33-48 (240x); Altezza striscia di marcatura: 3 mm; Lunghezza striscia 182 mm; Marcatura orizzontale; Autoadesivo; bianco

### 1.2.6 Test e misurazione

#### 1.2.6.1 Accessori per test



**N. art.: 735-500**

WAGO Test pin; Ø 1 mm; 30 V AC / 60 V DC; CAT0; 1 A; 6 mm non isolato; Puntale per saldatura fino a 0,5 mm<sup>2</sup>

### 1.2.7 Utensile

### 1.2.7.1 Utensile



**N. art.: 734-191**

Utensile; fabbricato in materiale isolante; 1 polo; libero; nero



**N. art.: 210-719**

Utensile; Lama: 2,5 x 0,4 mm; con un corpo parzialmente isolato



**N. art.: 210-647**

Utensile; Lama: 2,5 x 0,4 mm; con un corpo parzialmente isolato; multicolore



**N. art.: 734-190**

Utensile; naturale



**N. art.: 210-251**

Utensile; per MCS MICRO e MINI con connessione CAGE CLAMP®; giallo

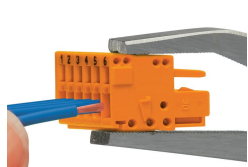


**N. art.: 210-250**

Utensile; per MCS MINI e MIDI con connessione CAGE CLAMP®; rosso

### Note di installazione

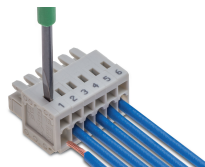
#### Connessione conduttore



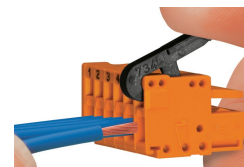
Inserimento di un conduttore nell'unità CAGE CLAMP® mediante utensile di montaggio (210-251 o 210-250).



Inserimento del conduttore mediante cacciavite da 2,5 x 0,4 mm: azionamento di CAGE CLAMP® parallelamente rispetto all'ingresso del conduttore.

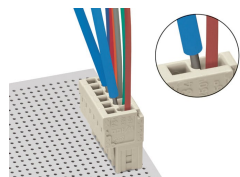


Inserimento di un conduttore mediante cacciavite da 2,5 x 0,4 mm: azionamento di CAGE CLAMP® perpendicolarmente rispetto all'ingresso del conduttore.



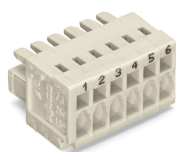
Inserimento di un conduttore nell'unità CAGE CLAMP® mediante leva di azionamento (734-191).

### Test



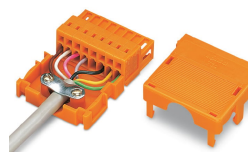
Test tramite punta di test di Ø 1 mm (735-500), – connessione CAGE CLAMP® – contatto diretto.

### Marcatura



Etichettatura mediante marcatura diretta o strisce autoadesive.

### Installazione



Custodia antistrappo per connettori femmina e maschio della serie 734 con connessione CAGE CLAMP®

Con riserva di modifiche. Si prega di osservare anche l'ulteriore documentazione del prodotto!

---

Gli indirizzi attuali possono essere trovati su: [www.wago.com](http://www.wago.com)

---