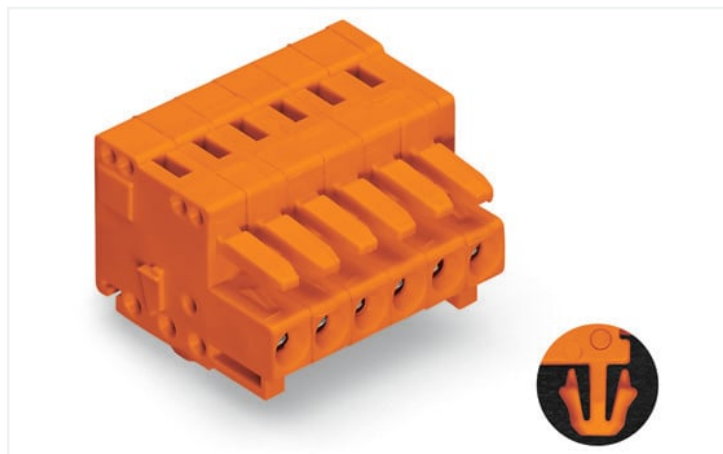


## Scheda dati | Codice articolo: 734-218/008-000

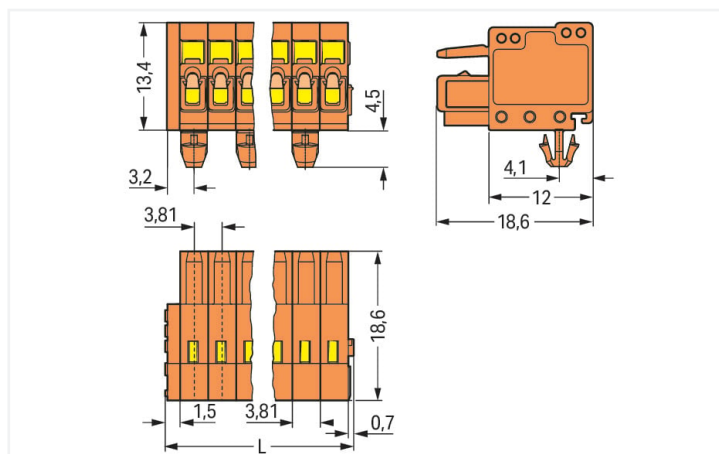
Spina femmina per 1 conduttore; CAGE CLAMP®; 1,5 mm²; Passo pin 3,81 mm; 18 poli; Protetto al 100% contro l'inversione di polarità; Piedi di fissaggio a scatto; 1,50 mm²; arancione

<https://www.wago.com/734-218/008-000>



Colore: ■ arancione

Simile all'illustrazione

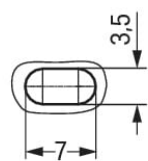


Misure in mm

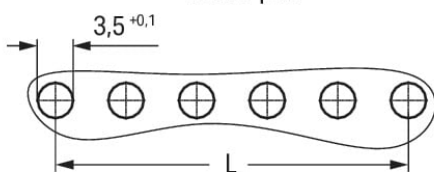
L = pole no. x pin spacing

### Drilled hole pattern for panel mounting

2-pole



from 3-pole



Misure in mm

Even pole number: L = (pole no. - 2) x pin spacing

Odd pole number: L = (pole no. - 1) x pin spacing

- Connessione universale per tutti i tipi di conduttore
- Agevole pre-assemblaggio del cavo e cablaggio sull'unità grazie all'azionamento verticale e orizzontale CAGE CLAMP®
- Piastre e custodie antistrappo per il montaggio sul campo
- Protetto al 100% contro l'inversione di polarità
- Opzioni di codifica disponibili

## Notes

### Informazione di sicurezza

Il sistema di connessione multipla MCS – MULTI CONNECTION SYSTEM comprende connettori senza capacità di rottura in conformità con la norma DIN EN 61984. Se usati come previsto, questi connettori non devono essere connessi/disconnessi quando sotto tensione o sotto carico. La struttura del circuito dovrebbe garantire che i pin del connettore maschio, che possono essere toccati, non siano sotto tensione quando non sono accoppiati.

Varianti:

Altri numeri di poli  
Superfici di contatto placcate oro o parzialmente placcate oro  
Other versions (or variants) can be requested from WAGO Sales or configured at <https://configurator.wago.com/>.

## Electrical data



Valutazione per		IEC/EN 60664-1		
Overvoltage category	III	III	II	
Pollution degree	3	2	2	
Tensione nominale	160 V	160 V	320 V	
Tensione impulsiva nominale	2,5 kV	2,5 kV	2,5 kV	
Corrente nominale	10 A	10 A	10 A	

Certificazioni secondo		CSA		
Use group	B	C	D	
Tensione nominale	300 V	-	300 V	
Corrente nominale	10 A	-	10 A	

Certificazioni secondo		UL 1059		
Use group	B	C	D	
Tensione nominale	300 V	-	300 V	
Corrente nominale	10 A	-	10 A	

Dati di connessione

Numero totale di punti di connessione	18
Numero totale di potenziali	18
Numero tipi di connessione	1
Numero di livelli	1

Connessione 1	
Tecnica di connessione	CAGE CLAMP®
Tipo azionamento	Utensile
Direzione azionamento 1	Azionamento parallelo rispetto all'ingresso del conduttore
Direzione azionamento 2	Azionamento perpendicolare rispetto all'ingresso del conduttore
Conduttore rigido	0,08 ... 1,5 mm² / 28 ... 14 AWG
Conduttore flessibile	0,08 ... 1,5 mm² / 28 ... 14 AWG
Conduttore flessibile; con boccola isolata	0,25 ... 1,5 mm²
Conduttore flessibile; con boccola non isolata	0,25 ... 1,5 mm²
Nota (sezione conduttore)	È possibile connettere i conduttori di 1,5 mm²; tuttavia il diametro dell'isolamento non consente alle unità di bloccaggio di essere connesse in una fila.
Lunghezza spelatura	6 ... 7 mm / 0.24 ... 0.28 pollici
N. poli	18
Direzione entrata conduttore per direzione di accoppiamento	0°

Dati geometrici

Passo	3,81 mm / 0.15 pollici
Larghezza	70,78 mm / 2.787 pollici
Altezza	18,9 mm / 0.744 pollici
Altezza dal piano	13,4 mm / 0.528 pollici
Profondità	18,6 mm / 0.732 pollici

Dati meccanici

Codifica variabile	Sì
Spessore lamina custodia	0,6 ... 1,2 mm / 0.024 ... 0.047 pollici
Tipo montaggio	Piede a scatto Montaggio su lamiera
Protezione antitorsione	Sì



Plug-in connection	
Tipo contatto (connettore a innesto)	Connettore femmina/presa
Connettore (tipo di connessione)	per conduttore
Protezione dall'inversione di polarità	Sì


Dati dei materiali	
Nota sui dati dei materiali	<a href="https://www.wago.com/us/material-specifications" href="_blank">Information on material specifications can be found here</a>
Colore	arancione
Gruppo materiale	I
Materiale isolante	Poliammide (PA66)
Classe di infiammabilità secondo UL 94	V0
Materiale molla morsetto	Acciaio per molla al cromo nichel (CrNi)
Materiale di contatto	Lega di rame
Placcatura di contatto	Stagnato
Carico d'incendio	0.259 MJ
Peso	14,9 g

Requisiti ambientali	
Limite campo di temperatura	-60 ... +100 °C
Temperatura di lavorazione	-35 ... +60 °C

Dati commerciali	
eCl@ss 10.0	27-44-03-09
eCl@ss 9.0	27-44-03-09
ETIM 8.0	EC002638
ETIM 7.0	EC002638
PU (SPU)	25 pz.
Tipo imballaggio	Box
Paese d'origine	DE
GTIN	4050821597339
Numero tariffa doganale	85366990990

Environmental Product Compliance	
RoHS Compliance Status	Compliant, No Exemption

Approvazioni/certificati

Omologazioni generali			Dichiarazioni di conformità e dichiarazioni del produttore		
  					
Certificazione	Standard	Nome del certificato	Certificazione	Standard	Nome del certificato
CB DEKRA Certification B.V.	EN 61984	NL-54190	Railway WAGO GmbH & Co. KG	-	Railway Ready
KEMA/KEUR DEKRA Certification B.V.	EN 61984	71-105522			
UL Underwriters Laboratories Inc.	UL 1059	E45172			
UL Underwriters Laboratories Inc.	UL 1977	E 45171			

## Certificazioni per applicazioni nautiche



Certificazione	Standard	Nome del certificato
BV Bureau Veritas S.A.	IEC 60998	11915/D0 BV
DNV GL Det Norske Veritas, Germanischer Lloyd	-	TAE000016Z

## Download

## Environmental Product Compliance

## Compliance Search

Environmental Product  
Compliance  
734-218/008-000



## Documentation

## Additional Information

Technical Section

03.04.2019

pdf  
1949.09 KB



## CAD/CAE-Data

## CAD data

2D/3D Models  
734-218/008-000



## CAE data

ZUKEN Portal  
734-218/008-000



## 1 Prodotti compatibili

## 1.1 Controparte di sistema

## 1.1.1 Connettore maschio/spina

**N. art.: 734-348**

Connettore maschio per 1 conduttore;  
CAGE CLAMP®; 1,5 mm²; Passo pin 3,81  
mm; 18 poli; Protetto al 100% contro l'in-  
versione di polarità; 1,50 mm²; arancione

## 1.2 Accessori opzionali

## 1.2.1 Antistrappo



1.2.1.1 Piastrina antistrappo



**N. art.: 734-428**  
Piastrina antistrappo; per connettori maschio e femmina; monopezzo; Passo pin 3,81 mm; arancione

1.2.2 Boccola

1.2.2.1 Boccola



**N. art.: 216-301**  
Boccola; Boccola per 0,25 mm² / AWG 24; isolato; stagnato elettricamente; giallo



**N. art.: 216-321**  
Boccola; Boccola per 0,25 mm² / AWG 24; isolato; stagnato elettricamente; giallo



**N. art.: 216-151**  
Boccola; Boccola per 0,25 mm² / AWG 24; non isolato; stagnato elettricamente



**N. art.: 216-131**  
Boccola; Boccola per 0,25 mm² / AWG 24; non isolato; stagnato elettricamente; argento-colorato



**N. art.: 216-132**  
Boccola; Boccola per 0,34 mm² / AWG 24; non isolato; stagnato elettricamente



**N. art.: 216-152**  
Boccola; Boccola per 0,34 mm² / AWG 24; non isolato; stagnato elettricamente



**N. art.: 216-302**  
Boccola; Boccola per 0,34mm²/22 AWG; isolato; stagnato elettricamente; turchese chiaro



**N. art.: 216-322**  
Boccola; Boccola per 0,34mm²/22 AWG; isolato; stagnato elettricamente; turchese chiaro



**N. art.: 216-101**  
Boccola; Boccola per 0,5 mm² / AWG 22; non isolato; stagnato elettricamente; argento-colorato



**N. art.: 216-121**  
Boccola; Boccola per 0,5 mm² / AWG 22; non isolato; stagnato elettricamente; argento-colorato



**N. art.: 216-201**  
Boccola; Boccola per 0,5mm²/20 AWG; isolato; stagnato elettricamente; bianco



**N. art.: 216-221**  
Boccola; Boccola per 0,5mm²/20 AWG; isolato; stagnato elettricamente; bianco



**N. art.: 216-241**  
Boccola; Boccola per 0,5mm²/20 AWG; isolato; stagnato elettricamente; rame elettrolitico; crimpato a tenuta di gas; sec. DIN 46228, parte 4/09.90; bianco



**N. art.: 216-141**  
Boccola; Boccola per 0,5mm²/20 AWG; non isolato; stagnato elettricamente; rame elettrolitico; crimpato a tenuta di gas; sec. DIN 46228, parte 1/08.92



**N. art.: 216-102**  
Boccola; Boccola per 0,75 mm² / AWG 20; non isolato; stagnato elettricamente; argento-colorato



**N. art.: 216-122**  
Boccola; Boccola per 0,75 mm² / AWG 20; non isolato; stagnato elettricamente; argento-colorato



**N. art.: 216-202**  
Boccola; Boccola per 0,75mm²/18 AWG; isolato; stagnato elettricamente; grigio



**N. art.: 216-222**  
Boccola; Boccola per 0,75mm²/18 AWG; isolato; stagnato elettricamente; grigio



**N. art.: 216-242**  
Boccola; Boccola per 0,75mm²/18 AWG; isolato; stagnato elettricamente; rame elettrolitico; crimpato a tenuta di gas; sec. DIN 46228, parte 4/09.90; grigio



**N. art.: 216-262**  
Boccola; Boccola per 0,75mm²/18 AWG; isolato; stagnato elettricamente; rame elettrolitico; crimpato a tenuta di gas; sec. DIN 46228, parte 4/09.90; grigio



**N. art.: 216-142**  
Boccola; Boccola per 0,75mm²/18 AWG; non isolato; stagnato elettricamente; rame elettrolitico; crimpato a tenuta di gas; sec. DIN 46228, parte 1/08.92



**N. art.: 216-243**  
Boccola; Boccola per 1 mm² / AWG 18; isolato; stagnato elettricamente; rame elettrolitico; crimpato a tenuta di gas; sec. DIN 46228, parte 4/09.90; rosso



**N. art.: 216-263**  
Boccola; Boccola per 1 mm² / AWG 18; isolato; stagnato elettricamente; rame elettrolitico; crimpato a tenuta di gas; sec. DIN 46228, parte 4/09.90; rosso



**N. art.: 216-203**  
Boccola; Boccola per 1 mm² / AWG 18; isolato; stagnato elettricamente; rosso



**N. art.: 216-223**  
Boccola; Boccola per 1 mm² / AWG 18; isolato; stagnato elettricamente; rosso



**N. art.: 216-103**  
Boccola; Boccola per 1 mm² / AWG 18; non isolato; stagnato elettricamente



**N. art.: 216-123**  
Boccola; Boccola per 1 mm² / AWG 18; non isolato; stagnato elettricamente; argento-colorato



**N. art.: 216-143**  
Boccola; Boccola per 1 mm² / AWG 18; non isolato; stagnato elettricamente; rame elettrolitico; crimpato a tenuta di gas; sec. DIN 46228, parte 1/08.92



**N. art.: 216-204**  
Boccola; Boccola per 1,5 mm² / AWG 16; isolato; stagnato elettricamente; nero



**N. art.: 216-244**  
Boccola; Boccola per 1,5 mm² / AWG 16; isolato; stagnato elettricamente; nero



**N. art.: 216-264**  
Boccola; Boccola per 1,5 mm² / AWG 16; isolato; stagnato elettricamente; rame elettrolitico; crimpato a tenuta di gas; sec. DIN 46228, parte 4/09.90; nero



**N. art.: 216-264**  
Boccola; Boccola per 1,5 mm² / AWG 16; isolato; stagnato elettricamente; rame elettrolitico; crimpato a tenuta di gas; sec. DIN 46228, parte 4/09.90; nero

## 1.2.2.1 Boccola

**N. art.: 216-284**

Boccola; Boccola per 1,5 mm<sup>2</sup> / AWG 16; isolato; stagnato elettricamente; rame elettrolitico; crimpato a tenuta di gas; sec. DIN 46228, parte 4/09.90; nero

**N. art.: 216-124**

Boccola; Boccola per 1,5 mm<sup>2</sup> / AWG 16; non isolato; stagnato elettricamente

**N. art.: 216-104**

Boccola; Boccola per 1,5 mm<sup>2</sup> / AWG 16; non isolato; stagnato elettricamente; argento-colorato

**N. art.: 216-144**

Boccola; Boccola per 1,5 mm<sup>2</sup> / AWG 16; non isolato; stagnato elettricamente; rame elettrolitico; crimpato a tenuta di gas; sec. DIN 46228, parte 1/08.92; argento-colorato

## 1.2.3 Marcatura

## 1.2.3.1 Striscia di marcatura

**N. art.: 210-332/350-202**

Strisce di marcatura; come un foglio DIN A4; MARCATO; 1-16 (240x); Altezza striscia di marcatura: 3 mm; Lunghezza striscia 182 mm; Marcatura orizzontale; Autoadesivo; bianco

**N. art.: 210-332/350-204**

Strisce di marcatura; come un foglio DIN A4; MARCATO; 17-32 (240x); Altezza striscia di marcatura: 3 mm; Lunghezza striscia 182 mm; Marcatura orizzontale; Autoadesivo; bianco

**N. art.: 210-332/350-206**

Strisce di marcatura; come un foglio DIN A4; MARCATO; 33-48 (240x); Altezza striscia di marcatura: 3 mm; Lunghezza striscia 182 mm; Marcatura orizzontale; Autoadesivo; bianco

## 1.2.4 Montaggio

## 1.2.4.1 Accessori di montaggio

**N. art.: 209-137**

Adattatore montaggio; può essere usato come piastra terminale; larghezza 6,5 mm; grigio

## 1.2.5 Test e misurazione

## 1.2.5.1 Accessori per test

**N. art.: 735-500**

WAGO Test pin; Ø 1 mm; 30 V AC / 60 V DC; CAT0; 1 A; 6 mm non isolato; Puntale per saldatura fino a 0,5 mm<sup>2</sup>

## 1.2.6 Utensile

## 1.2.6.1 Utensile

**N. art.: 734-230**

Utensile; fabbricato in materiale isolante; 1 polo; bianco

**N. art.: 734-191**

Utensile; fabbricato in materiale isolante; 1 polo; libero; nero

**N. art.: 734-190**

Utensile; naturale

**N. art.: 734-231**

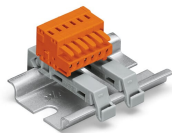
Utensile; nero

**N. art.: 210-251**

Utensile; per MCS MICRO e MINI con connessione CAGE CLAMP®; giallo

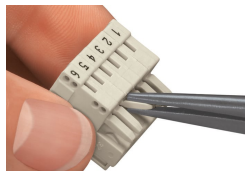
**N. art.: 210-250**

Utensile; per MCS MINI e MIDI con connessione CAGE CLAMP®; rosso



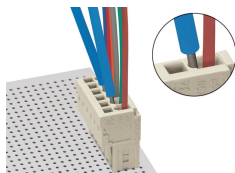
Utilizzo di due adattatori di montaggio per guida DIN 35 (209-137) per 3 o più poli; distanza tra i due adattatori di montaggio: massimo 7 poli

## Codifica



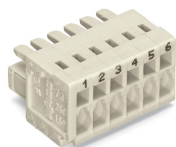
Codifica di un connettore femmina: rimozione dei perni di codifica.

## Test



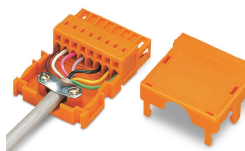
Test tramite punta di test di Ø 1 mm (735-500), – connessione CAGE CLAMP® – contatto diretto.

## Marcatura



Etichettatura mediante marcatura diretta o strisce autoadesive.

## Installazione



Custodia antistrappo per connettori femmina e maschio della serie 734 con connessione CAGE CLAMP®