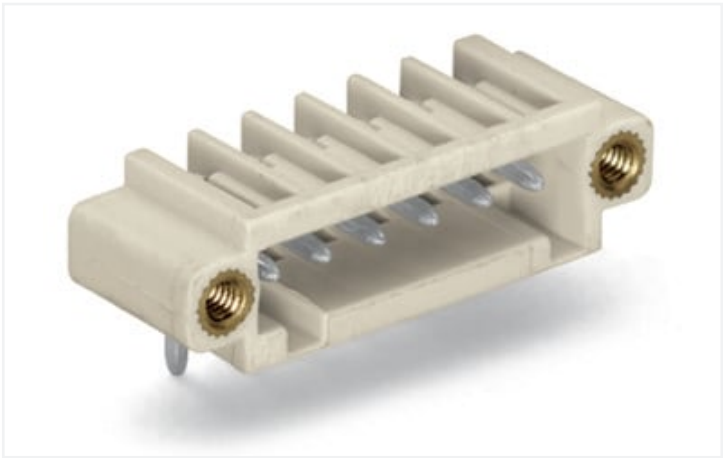


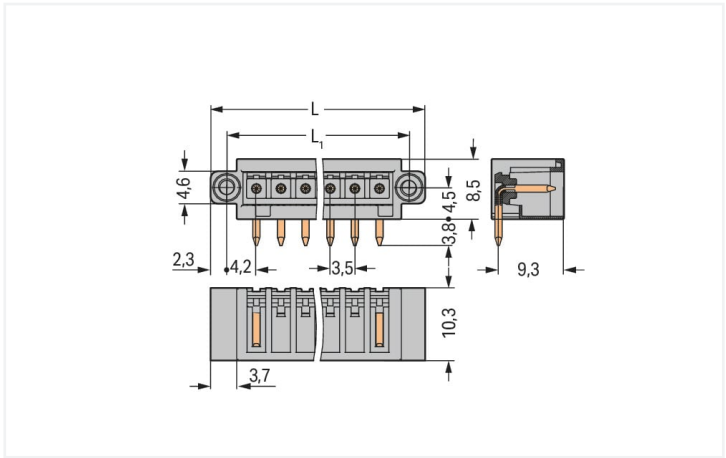
Scheda dati | Codice articolo: 734-172/108-000
Connettore maschio THT; Pin a saldare 1,0 x 1,0 mm; angolato; Protetto al 100% contro l'inversione di polarità; Flangia filettata; Passo pin 3,5 mm; 12 poli; grigio chiaro

<https://www.wago.com/734-172/108-000>



Colore: ■ grigio chiaro

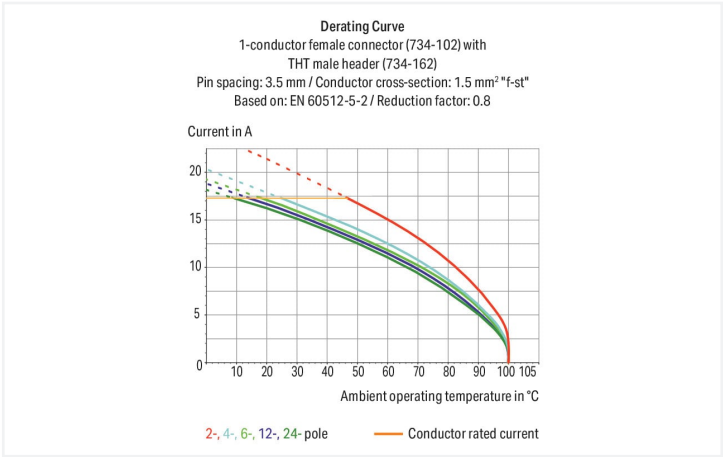
Simile all'illustrazione



Misure in mm

$L = (\text{pole no.} \times \text{pin spacing}) + 9.5 \text{ mm}$

$L1 = (\text{pole no.} \times \text{pin spacing}) + 4.9 \text{ mm}$



- La sezione del pin di 1 x 1 mm consente il passaggio di correnti nominali fino a 10 A
- Protetto al 100% contro l'inversione di polarità
- Opzioni di codifica disponibili

Notes	
Informazione di sicurezza	Il sistema di connessione multipla MCS – MULTI CONNECTION SYSTEM comprende connettori senza capacità di rottura in conformità con la norma DIN EN 61984. Se usati come previsto, questi connettori non devono essere connessi/disconnessi quando sotto tensione o sotto carico. La struttura del circuito dovrebbe garantire che i pin del connettore maschio, che possono essere toccati, non siano sotto tensione quando non sono accoppiati.
Varianti:	Altri numeri di poli Superfici di contatto placcate oro o parzialmente placcate oro Other versions (or variants) can be requested from WAGO Sales or configured at https://configurator.wago.com/ .

Electrical data



Valutazione per	IEC/EN 60664-1		
Overvoltage category	III	III	II
Pollution degree	3	2	2
Tensione nominale	160 V	160 V	320 V
Tensione impulsiva nominale	2,5 kV	2,5 kV	2,5 kV
Corrente nominale	10 A	10 A	10 A

Certificazioni secondo	UL 1059		
Use group	B	C	D
Tensione nominale	300 V	-	300 V
Corrente nominale	10 A	-	10 A

Certificazioni secondo	CSA		
Use group	B	C	D
Tensione nominale	300 V	-	300 V
Corrente nominale	10 A	-	10 A

Dati di connessione			
Numero totale di potenziali	12	Connessione 1	
Numero tipi di connessione	1	N. poli	12
Numero di livelli	1		

Dati geometrici	
Passo	3,5 mm / 0.138 pollici
Larghezza	51,5 mm / 2.028 pollici
Altezza	12,3 mm / 0.484 pollici
Altezza dal piano	8,5 mm / 0.335 pollici
Profondità	10,3 mm / 0.406 pollici
Lunghezza pin a saldare	3,8 mm
Dimensioni pin da saldare	1 x 1 mm
Diametro foro praticato con tolleranza	1,4 (+0,1) mm

Dati meccanici	
Codifica variabile	Sì
Protezione antitorsione	Sì

Plug-in connection	
Tipo contatto (connettore a innesto)	Connettore maschio/spina
Connettore (tipo di connessione)	per circuito stampato
Protezione dall'inversione di polarità	Sì
Direzione accoppiamento sul circuito stampato	0 °
Bloccaggio della connessione a innesto	Flangia filettata

Contatto PCB	
Contatto PCB	THT
Sistemazione pin a saldare	Sull'intero connettore maschio (in linea)
Numero di pin a saldare per potenziale	1



Dati dei materiali	
Nota sui dati dei materiali	Information on material specifications can be found here
Colore	grigio chiaro
Gruppo materiale	I
Materiale isolante	Poliammide (PA66)
Classe di infiammabilità secondo UL 94	V0
Materiale di contatto	Rame elettrolitico (E _{Cu})
Placcatura di contatto	Stagnato
Carico d'incendio	0.054 MJ
Peso	3,7 g

Requisiti ambientali	
Limite campo di temperatura	-60 ... +100 °C
Temperatura di lavorazione	-35 ... +60 °C

Dati commerciali	
eCl@ss 10.0	27-44-04-02
eCl@ss 9.0	27-44-04-02
ETIM 8.0	EC002637
ETIM 7.0	EC002637
PU (SPU)	100 pz.
Tipo imballaggio	Box
Paese d'origine	DE
GTIN	4045454683115
Numero tariffa doganale	85366930000

Environmental Product Compliance	
CAS-No.	7439-92-1
REACH Candidate List Substance	Lead
RoHS Compliance Status	Compliant,With Exemption
RoHS Exemption	6(c)
SCIP notification number (Austria)	9c297490-750f-4257-83d4-6081626c2c7f
SCIP notification number (Belgium)	c812ff2c-fb35-4642-8e95-56a11703f910
SCIP notification number (Bulgaria)	694b52af-345d-4742-942c-eade558b1898
SCIP notification number (Czech Republic)	77a480ed-760c-439c-b44d-c1ef3a97dc0e
SCIP notification number (Denmark)	858691fa-ca78-4c8a-8d1d-49ffd7159c2f
SCIP notification number (Finland)	1b9a2313-584e-4d5e-8677-a5dff1c83a75
SCIP notification number (France)	d6dde3b9-46cf-490e-8a6c-a3177f763911
SCIP notification number (Germany)	bd97873a-2ba4-4f1d-9ed7-d1e7827cb19c
SCIP notification number (Hungary)	756961e8-29ad-4a8a-baff-0c93e745c4d9
SCIP notification number (Italy)	4c7d7fd6-09f6-4ab6-a077-aac2fd5ed36d
SCIP notification number (Netherlands)	595b48b4-fcc0-4650-9bf5-c37b5f8fb1c5
SCIP notification number (Poland)	807de77d-1722-4680-96cb-b8838150f872
SCIP notification number (Romania)	4aed2a29-0457-4370-903f-9591ef9382e6
SCIP notification number (Sweden)	1c1826e8-9027-492a-9a8a-ff3c5c9cad15

Download
Environmental Product Compliance



Compliance Search			
Environmental Product Compliance 734-172/108-000			

Documentation

Additional Information			
Technical Section	03.04.2019	pdf 1949.09 KB	

CAD/CAE-Data

CAD data	
2D/3D Models 734-172/108-000	

CAE data	
ZUKEN Portal 734-172/108-000	

1 Prodotti compatibili

1.1 Controparte di sistema

1.1.1 Connettore femmina/presa



[N. art.: 734-112/107-000](#)
Spina femmina per 1 conduttore; CAGE CLAMP®; 1,5 mm²; Passo pin 3,5 mm; 12 poli; Protetto al 100% contro l'inversione di polarità; Flangia a vite; 1,50 mm²; grigio chiaro



[N. art.: 2734-112/107-000](#)
Spina femmina per 1 conduttore; pulsante; Push-in CAGE CLAMP®; 1,5 mm²; Passo pin 3,5 mm; 12 poli; Protetto al 100% contro l'inversione di polarità; Flangia a vite; 1,50 mm²; grigio chiaro

1.2 Accessori opzionali

1.2.1 Codifica

1.2.1.1 Codifica



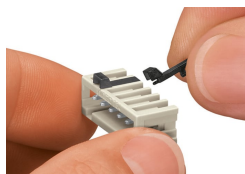
[N. art.: 734-130](#)
Elemento di codifica; da innestare sopra il piano superiore; bianco



[N. art.: 734-159](#)
Elemento di codifica; da innestare sopra il piano superiore; nero

Note di installazione

Codifica



Codifica di un connettore maschio: le spine di codifica vengono innestate.