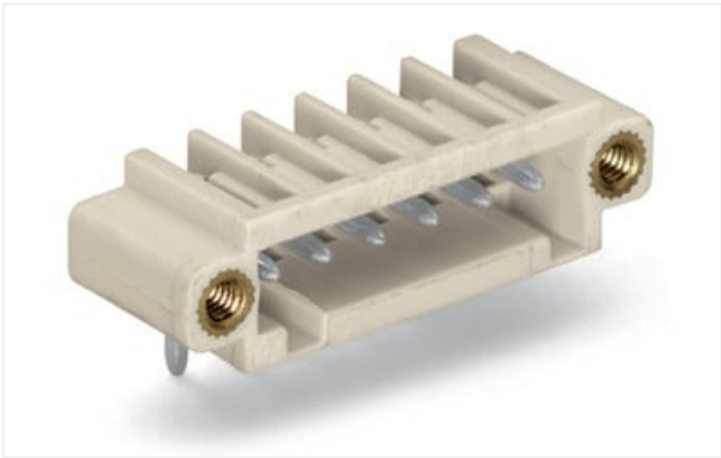


Scheda dati | Codice articolo: 734-162/108-000
Connettore maschio THT; Pin a saldare 1,0 x 1,0 mm; angolato; Protetto al 100% contro l'inversione di polarità; Flangia filettata; Passo pin 3,5 mm; 2 poli; grigio chiaro

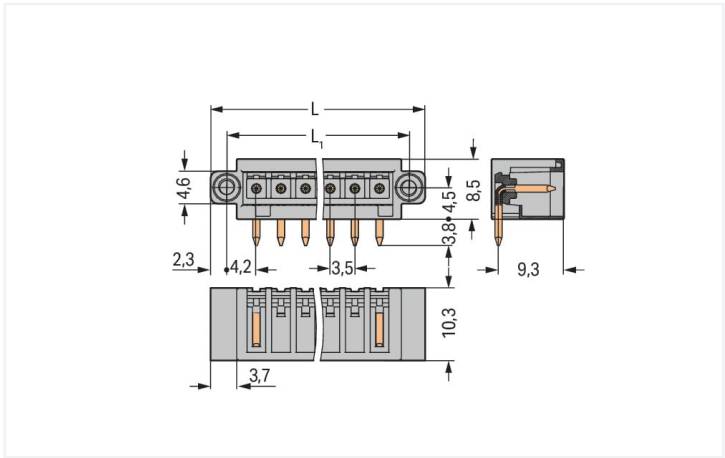


<https://www.wago.com/734-162/108-000>



Colore: ■ grigio chiaro

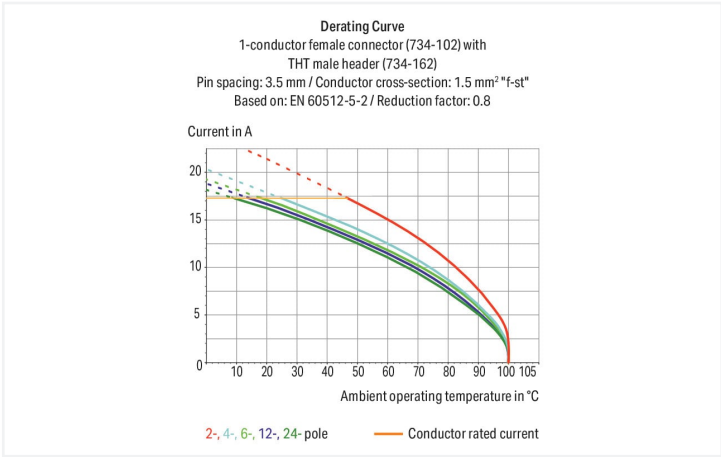
Simile all'illustrazione



Misure in mm

$L = (\text{pole no.} \times \text{pin spacing}) + 9.5 \text{ mm}$

$L1 = (\text{pole no.} \times \text{pin spacing}) + 4.9 \text{ mm}$



- La sezione del pin di 1 x 1 mm consente il passaggio di correnti nominali fino a 10 A
- Protetto al 100% contro l'inversione di polarità
- Opzioni di codifica disponibili

Notes	
Informazione di sicurezza	Il sistema di connessione multipla MCS – <i>MULTI CONNECTION SYSTEM</i> comprende connettori senza capacità di rottura in conformità con la norma DIN EN 61984. Se usati come previsto, questi connettori non devono essere connessi/disconnessi quando sotto tensione o sotto carico. La struttura del circuito dovrebbe garantire che i pin del connettore maschio, che possono essere toccati, non siano sotto tensione quando non sono accoppiati.
Varianti:	Altri numeri di poli Superfici di contatto placcate oro o parzialmente placcate oro Other versions (or variants) can be requested from WAGO Sales or configured at https://configurator.wago.com/ .

Electrical data



Valutazione per		IEC/EN 60664-1		
Overvoltage category	III	III	II	
Pollution degree	3	2	2	
Tensione nominale	160 V	160 V	320 V	
Tensione impulsiva nominale	2,5 kV	2,5 kV	2,5 kV	
Corrente nominale	10 A	10 A	10 A	

Certificazioni secondo		UL 1059		
Use group	B	C	D	
Tensione nominale	300 V	-	300 V	
Corrente nominale	10 A	-	10 A	

Certificazioni secondo		CSA		
Use group	B	C	D	
Tensione nominale	300 V	-	300 V	
Corrente nominale	10 A	-	10 A	

Dati di connessione			
Numero totale di potenziali	2	Connessione 1	
Numero tipi di connessione	1	N. poli	2
Numero di livelli	1		

Dati geometrici	
Passo	3,5 mm / 0.138 pollici
Larghezza	16,5 mm / 0.65 pollici
Altezza	12,3 mm / 0.484 pollici
Altezza dal piano	8,5 mm / 0.335 pollici
Profondità	10,3 mm / 0.406 pollici
Lunghezza pin a saldare	3,8 mm
Dimensioni pin da saldare	1 x 1 mm
Diametro foro praticato con tolleranza	1,4 (+0,1) mm

Dati meccanici	
Codifica variabile	Sì
Protezione antitorsione	Sì

Plug-in connection	
Tipo contatto (connettore a innesto)	Connettore maschio/spina
Connettore (tipo di connessione)	per circuito stampato
Protezione dall'inversione di polarità	Sì
Direzione accoppiamento sul circuito stampato	0 °
Bloccaggio della connessione a innesto	Flangia filettata

Contatto PCB	
Contatto PCB	THT
Sistemazione pin a saldare	Sull'intero connettore maschio (in linea)
Numero di pin a saldare per potenziale	1

Dati dei materiali	
Nota sui dati dei materiali	Information on material specifications can be found here
Colore	grigio chiaro
Gruppo materiale	I
Materiale isolante	Poliammide (PA66)
Classe di infiammabilità secondo UL 94	V0
Materiale di contatto	Rame elettrolitico (E _{Cu})
Placcatura di contatto	Stagnato
Carico d'incendio	0.02 MJ
Peso	1,3 g

Requisiti ambientali	
Limite campo di temperatura	-60 ... +100 °C
Temperatura di lavorazione	-35 ... +60 °C

Dati commerciali	
eCl@ss 10.0	27-44-04-02
eCl@ss 9.0	27-44-04-02
ETIM 8.0	EC002637
ETIM 7.0	EC002637
PU (SPU)	200 pz.
Tipo imballaggio	Box
Paese d'origine	DE
GTIN	4045454683009
Numero tariffa doganale	85366930000

Environmental Product Compliance	
CAS-No.	7439-92-1
REACH Candidate List Substance	Lead
RoHS Compliance Status	Compliant,With Exemption
RoHS Exemption	6(c)
SCIP notification number (Austria)	c53cc8d5-279a-41ce-a29f-4cc515ebb646
SCIP notification number (Belgium)	e505f15c-7ce9-484b-8adf-5bf6dbfddddd7
SCIP notification number (Bulgaria)	29879561-6a34-4a95-8218-b6cbd7352da6
SCIP notification number (Czech Republic)	e4c34c6f-85be-4fca-a6af-b684e6e99d8a
SCIP notification number (Denmark)	6cffd92b-1ee9-4be3-8e52-d1be51f4bcbd
SCIP notification number (Finland)	0c26b037-ca6f-49dc-88fc-b01a935cd20c
SCIP notification number (France)	b4b1d61e-52e7-4119-bb76-a5c8061ace65
SCIP notification number (Germany)	7ae2cb9d-3cb3-4ac1-a40a-1afeea842bf6
SCIP notification number (Hungary)	b83ae4c6-0978-4382-a749-c784322b67ac
SCIP notification number (Italy)	6960ce86-97fe-41c2-9d7a-eb2d4bedbd3b
SCIP notification number (Netherlands)	ae006bf4-e924-4d40-a06c-8a39a415eac3
SCIP notification number (Poland)	2d9f7eca-0b01-422e-b386-6dd6b6060308
SCIP notification number (Romania)	e6bc449f-841d-41ed-b399-9c59c6b16be1
SCIP notification number (Sweden)	b85cfab8-d678-4ad9-8313-7cdc5530f61c



Compliance Search			
Environmental Product Compliance 734-162/108-000			

Documentation			
Additional Information			
Technical Section	03.04.2019	pdf 1949.09 KB	

CAD/CAE-Data	
CAD data	CAE data
2D/3D Models 734-162/108-000	ZUKEN Portal 734-162/108-000

1 Prodotti compatibili
1.1 Controparte di sistema
1.1.1 Connettore femmina/presa



[N. art.: 734-102/107-000](#)
Spina femmina per 1 conduttore; CAGE CLAMP®; 1,5 mm²; Passo pin 3,5 mm; 2 poli; Protetto al 100% contro l'inversione di polarità; Flangia a vite; 1,50 mm²; grigio chiaro



[N. art.: 2734-102/107-000](#)
Spina femmina per 1 conduttore; pulsante; Push-in CAGE CLAMP®; 1,5 mm²; Passo pin 3,5 mm; 2 poli; Protetto al 100% contro l'inversione di polarità; Flangia a vite; 1,50 mm²; grigio chiaro

1.2 Accessori opzionali
1.2.1 Codifica
1.2.1.1 Codifica



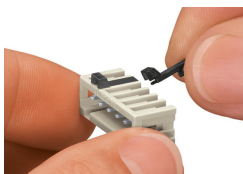
[N. art.: 734-130](#)
Elemento di codifica; da innestare sopra il piano superiore; bianco



[N. art.: 734-159](#)
Elemento di codifica; da innestare sopra il piano superiore; nero

Note di installazione

Codifica



Codifica di un connettore maschio: le spine di codifica vengono innestate.