

Scheda dati | Codice articolo: 733-370/105-604

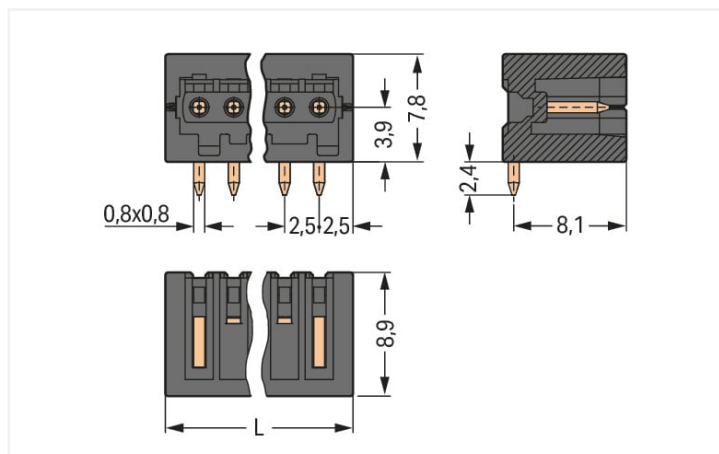
Connettore maschio THR; Pin a saldare 0,8 x 0,8 mm; angolato; Protetto al 100% contro l'inversione di polarità; Passo pin 2,5 mm; 10 poli; nero

<https://www.wago.com/733-370/105-604>

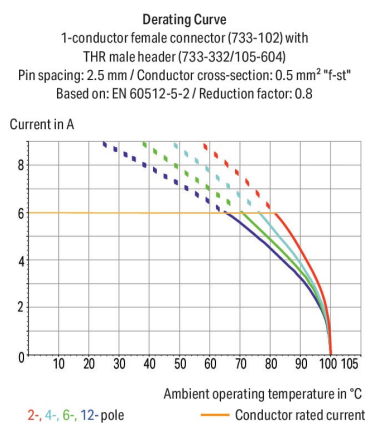


Colore: nero

Simile all'illustrazione



Misura in mm

$$L = (\text{pole no.} + 1) \times \text{pin spacing}$$


- Connettori maschio THR per saldatura a rifusione in applicazioni SMT
- Disponibile in imballaggio tape-and-reel per l'assemblaggio pick-and-place automatico
- Ottima penetrazione termica grazie al design dell'involucro della spina che consente basse temperature di saldatura
- Protetto al 100% contro l'inversione di polarità
- Opzioni di codifica disponibili

Notes

Informazione di sicurezza

Il sistema di connessione multipla MCS – *MULTI CONNECTION SYSTEM* comprende connettori senza capacità di rottura in conformità con la norma DIN EN 61984. Se usati come previsto, questi connettori non devono essere connessi/disconnessi quando sotto tensione o sotto carico. La struttura del circuito dovrebbe garantire che i pin del connettore maschio, che possono essere toccati, non siano sotto tensione quando non sono accoppiati.

Varianti:

Altri numeri di poli
Altre lunghezze di pin a saldare
Superfici di contatto placcate oro o parzialmente placcate oro
Other versions (or variants) can be requested from WAGO Sales or configured at [https://
configurator.wago.com/](https://configurator.wago.com/).

Electrical data



Valutazione per	IEC/EN 60664-1		
Overvoltage category	III	III	II
Pollution degree	3	2	2
Tensione nominale	80 V	160 V	320 V
Tensione impulsiva nominale	2,5 kV	2,5 kV	2,5 kV
Corrente nominale	6 A	6 A	6 A

Certificazioni secondo	CSA		
Use group	B	C	D
Tensione nominale	150 V	-	-
Corrente nominale	4 A	-	-

Certificazioni secondo	UL 1059		
Use group	B	C	D
Tensione nominale	150 V	-	-
Corrente nominale	4 A	-	-

Dati di connessione			
Numero totale di potenziali	10	Connessione 1	
Numero tipi di connessione	1	N. poli	10
Numero di livelli	1		

Dati geometrici	
Passo	2,5 mm / 0.098 pollici
Larghezza	27,5 mm / 1.083 pollici
Altezza	10,2 mm / 0.402 pollici
Altezza dal piano	7,8 mm / 0.307 pollici
Profondità	8,9 mm / 0.35 pollici
Lunghezza pin a saldare	2,4 mm
Dimensioni pin da saldare	0,8 x 0,8 mm
Diametro foro passante placcato (THR)	1,2 ^(+0,1) mm

Dati meccanici	
Codifica variabile	Sì
Protezione antitorsione	Sì

Plug-in connection	
Tipo contatto (connettore a innesto)	Connettore maschio/spina
Connettore (tipo di connessione)	per circuito stampato
Protezione dall'inversione di polarità	Sì
Direzione accoppiamento sul circuito stampato	0 °

Contatto PCB	
Contatto PCB	THR
Sistemazione pin a saldare	Sull'intero connettore maschio (in linea)
Numero di pin a saldare per potenziale	1



Dati dei materiali	
Nota sui dati dei materiali	Information on material specifications can be found here
Colore	nero
Gruppo materiale	I
Materiale isolante	Poliftalammide (PPA GF)
Classe di infiammabilità secondo UL 94	V0
Materiale di contatto	Rame elettrolitico (E _{Cu})
Placcatura di contatto	Stagnato
Carico d'incendio	0.029 MJ
Peso	1,6 g
MSL per J-STD 020D	1

Requisiti ambientali	
Limite campo di temperatura	-60 ... +100 °C
Temperatura di lavorazione	-35 ... +60 °C

Dati commerciali	
eCl@ss 10.0	27-44-04-02
eCl@ss 9.0	27-44-04-02
ETIM 8.0	EC002637
ETIM 7.0	EC002637
PU (SPU)	200 pz.
Tipo imballaggio	Box
Paese d'origine	DE
GTIN	4045454676261
Numero tariffa doganale	85366930000

Environmental Product Compliance	
RoHS Compliance Status	Compliant, No Exemption

Approvazioni/certificati

Omologazioni generali



Certificazione	Standard	Nome del certificato
CCA DEKRA Certification B.V.	EN 61984	2169534.01
CCA DEKRA Certification B.V.	IEC 61984	NL-31141
CSA DEKRA Certification B.V.	C22.2	1465035
UL UL International Germany GmbH	UL 1977	E45171
UR Underwriters Laboratories Inc.	UL 1059	E45172

Certificazioni per applicazioni nautiche



Certificazione	Standard	Nome del certificato
ABS American Bureau of Ship- ping	-	19-HG1869876-PDA
DNV GL Det Norske Veritas, Ger- manischer Lloyd	-	TAE000016Z

Download

Environmental Product Compliance

Compliance Search			
Environmental Product Compliance	733-370/105-604		

Documentation

Additional Information			
Technical Section	03.04.2019	pdf 1949.09 KB	
		pdf 535.32 KB	

CAD/CAE-Data

CAD data	
2D/3D Models	
733-370/105-604	

CAE data	
ZUKEN Portal	
733-370/105-604	

1 Prodotti compatibili

1.1 Controparte di sistema

1.1.1 Connettore femmina/presa



[N. art.: 733-110](#)
Spina femmina per 1 conduttore; CAGE CLAMP®; 0,5 mm²; Passo pin 2,5 mm; 10 poli; Protetto al 100% contro l'inversione di polarità; 0,50 mm²; grigio chiaro

1.2 Accessori opzionali

1.2.1 Codifica

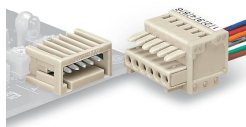
1.2.1.1 Codifica



[N. art.: 733-331](#)
Elemento di codifica; tipo con inserimento a scatto; nero

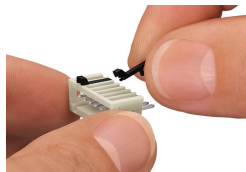
Note di installazione

Protezione dall'inversione di polarità



Connettori maschio e connettori femmina, protetti al 100% dall'inversione di polarità. Solo le due metà dell'unità con lo stesso numero di poli possono essere collegate.

Codifica



Codifica di un connettore maschio: le spine di codifica vengono innestate.