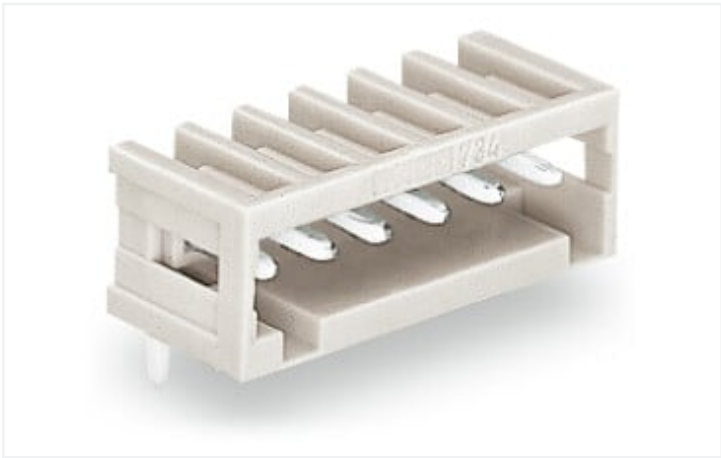


Scheda dati | Codice articolo: 733-364
Connettore maschio THT; Pin a saldare 0,8 x 0,8 mm; angolato; Protetto al 100% contro l'inversione di polarità; Passo pin 2,5 mm; 4 poli; grigio chiaro

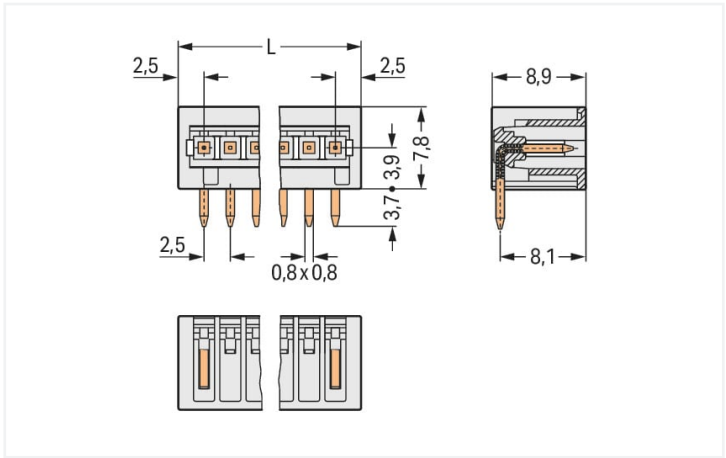


<https://www.wago.com/733-364>

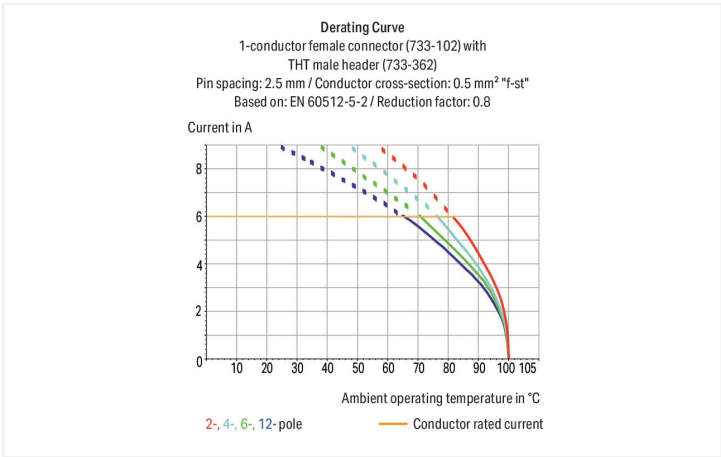


Colore: ■ grigio chiaro

Simile all'illustrazione



Misure in mm
L = (pole no. + 1) x pin spacing



- Protezione al 100% dall'inversione di polarità; possono essere attaccate tra loro solo le due metà con lo stesso numero di poli
- Opzioni di codifica disponibili

Notes	
Informazione di sicurezza	Il sistema di connessione multipla MCS – MULTI CONNECTION SYSTEM comprende connettori senza capacità di rottura in conformità con la norma DIN EN 61984. Se usati come previsto, questi connettori non devono essere connessi/disconnessi quando sotto tensione o sotto carico. La struttura del circuito dovrebbe garantire che i pin del connettore maschio, che possono essere toccati, non siano sotto tensione quando non sono accoppiati.
Varianti:	Altri numeri di poli Proiezione del pin di 3,8 mm per connettori maschio con pin a saldare dritti Superfici di contatto placcate oro o parzialmente placcate oro Other versions (or variants) can be requested from WAGO Sales or configured at https://configurator.wago.com/ .

Electrical data



Valutazione per	IEC/EN 60664-1		
Overvoltage category	III	III	II
Pollution degree	3	2	2
Tensione nominale	80 V	160 V	320 V
Tensione impulsiva nominale	2,5 kV	2,5 kV	2,5 kV
Corrente nominale	6 A	6 A	6 A

Certificazioni secondo	CSA		
Use group	B	C	D
Tensione nominale	150 V	-	-
Corrente nominale	4 A	-	-

Certificazioni secondo	UL 1059		
Use group	B	C	D
Tensione nominale	150 V	-	-
Corrente nominale	4 A	-	-

Dati di connessione			
Numero totale di potenziali	4	Connessione 1	
Numero tipi di connessione	1	N. poli	4
Numero di livelli	1		

Dati geometrici	
Passo	2,5 mm / 0.098 pollici
Larghezza	12,5 mm / 0.492 pollici
Altezza	11,5 mm / 0.453 pollici
Altezza dal piano	7,8 mm / 0.307 pollici
Profondità	8,9 mm / 0.35 pollici
Lunghezza pin a saldare	3,7 mm
Dimensioni pin da saldare	0,8 x 0,8 mm
Diametro foro praticato con tolleranza	1,1 ^(+0,1) mm

Dati meccanici	
Codifica variabile	Sì
Protezione antitorsione	Sì

Plug-in connection	
Tipo contatto (connettore a innesto)	Connettore maschio/spina
Connettore (tipo di connessione)	per circuito stampato
Protezione dall'inversione di polarità	Sì
Direzione accoppiamento sul circuito stampato	0 °

Contatto PCB	
Contatto PCB	THT
Sistemazione pin a saldare	Sull'intero connettore maschio (in linea)
Numero di pin a saldare per potenziale	1








Dati dei materiali	
Nota sui dati dei materiali	Information on material specifications can be found here
Colore	grigio chiaro
Gruppo materiale	I
Materiale isolante	Poliammide (PA66)
Classe di infiammabilità secondo UL 94	V0
Materiale di contatto	Rame elettrolitico (E _{Cu})
Placcatura di contatto	Stagnato
Carico d'incendio	0.011 MJ
Peso	0,7 g

Requisiti ambientali	
Limite campo di temperatura	-60 ... +100 °C
Temperatura di lavorazione	-35 ... +60 °C

Dati commerciali	
eCl@ss 10.0	27-44-04-02
eCl@ss 9.0	27-44-04-02
ETIM 8.0	EC002637
ETIM 7.0	EC002637
PU (SPU)	200 pz.
Tipo imballaggio	Box
Paese d'origine	DE
GTIN	4044918974363
Numero tariffa doganale	85366930000

Environmental Product Compliance	
RoHS Compliance Status	Compliant,No Exemption

Approvazioni/certificati

Omologazioni generali			Dichiarazioni di conformità e dichiarazioni del produttore		
   					
Certificazione	Standard	Nome del certificato	Certificazione	Standard	Nome del certificato
CCA DEKRA Certification B.V.	EN 61984	2169534.01	Railway WAGO GmbH & Co. KG	-	Railway Ready
CCA DEKRA Certification B.V.	IEC 61984	NL-31141			
CSA DEKRA Certification B.V.	C22.2	1465035			
UL UL International Germany GmbH	UL 1977	E45171			
UR Underwriters Laboratories Inc.	UL 1059	E45172			



Certificazioni per applicazioni nautiche



Certificazione	Standard	Nome del certificato
ABS American Bureau of Ship- ping	-	19-HG1869876-PDA
DNV GL Det Norske Veritas, Ger- manischer Lloyd	-	TAE000016Z
LR Lloyds Register	IEC 61984	96/20035 (E5)

Download

Environmental Product Compliance

Compliance Search
Environmental Product Compliance 733-364



Documentation

Additional Information
Technical Section
03.04.2019
pdf 1949.09 KB



CAD/CAE-Data

CAD data
2D/3D Models 733-364



CAE data
EPLAN Data Portal 733-364
ZUKEN Portal 733-364



1 Prodotti compatibili

1.1 Controparte di sistema

1.1.1 Connettore femmina/presa



[N. art.: 733-104](#)
Spina femmina per 1 conduttore; CAGE CLAMP®; 0,5 mm²; Passo pin 2,5 mm; 4 poli; Protetto al 100% contro l'inversione di polarità; 0,50 mm²; grigio chiaro



[N. art.: 733-104/037-000](#)
Spina femmina per 1 conduttore; CAGE CLAMP®; 0,5 mm²; Passo pin 2,5 mm; 4 poli; Protetto al 100% contro l'inversione di polarità; Leve di bloccaggio laterali; 0,50 mm²; grigio chiaro

1.2 Accessori opzionali

1.2.1 Codifica

1.2.1.1 Codifica



N. art.: 733-330

Elemento di codifica; tipo con inserimento a scatto; bianco

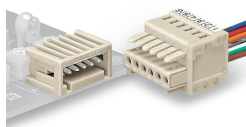


N. art.: 733-331

Elemento di codifica; tipo con inserimento a scatto; nero

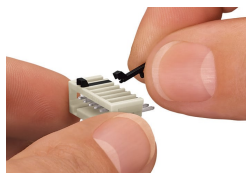
Note di installazione

Protezione dall'inversione di polarità



Connettori maschio e connettori femmina, protetti al 100% dall'inversione di polarità. Solo le due metà dell'unità con lo stesso numero di poli possono essere collegate.

Codifica



Codifica di un connettore maschio: le spine di codifica vengono innestate.