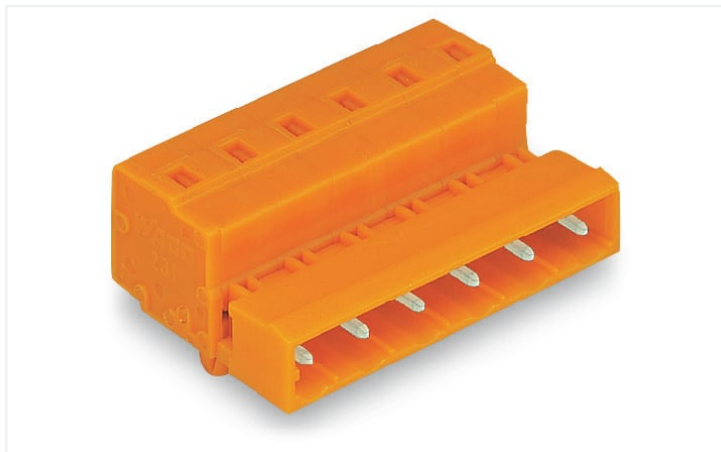


## Scheda dati | Codice articolo: 731-636/018-000

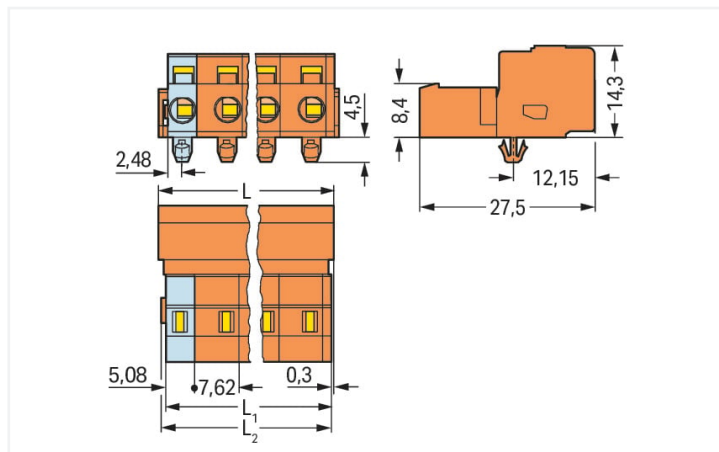
Connettore maschio per 1 conduttore; CAGE CLAMP®; 2,5 mm<sup>2</sup>; Passo pin 7,62 mm; 6 poli; Montaggio su guida DIN 35/pannello; Piedi di fissaggio a scatto; 2,50 mm<sup>2</sup>; arancione



<https://www.wago.com/731-636/018-000>



Colore: ■ arancione



Misure in mm

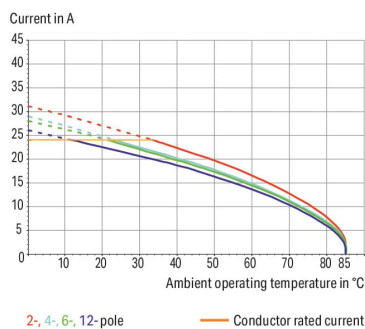
$L = (\text{pole no.} - 1) \times \text{pin spacing} + 8.2 \text{ mm}$

$L1 = L - 1.7 \text{ mm}$

$L2 = L - 1.2 \text{ mm}$

### Derating Curve

1-conductor female connector (231-202/026-000) with  
1-conductor male connector (731-602)  
Pin spacing: 7.5 mm / Conductor cross-section: 2.5 mm<sup>2</sup> "f-st"  
Based on: EN 60512-5-2 / Reduction factor: 0.8



- Connessione universale per tutti i tipi di conduttore
- Agevole pre-assemblaggio del cavo e cablaggio sull'unità grazie all'azionamento verticale e orizzontale CAGE CLAMP®
- Per connessioni "cavo-cavo" e "scheda-cavo"
- Opzioni di codifica disponibili

## Notes

Informazione di sicurezza

Il sistema di connessione multipla MCS – MULTI CONNECTION SYSTEM comprende connettori senza capacità di rottura in conformità con la norma DIN EN 61984. Se usati come previsto, questi connettori non devono essere connessi/disconnessi quando sotto tensione o sotto carico. La struttura del circuito dovrebbe garantire che i pin del connettore maschio, che possono essere toccati, non siano sotto tensione quando non sono accoppiati.

Varianti:

Altri numeri di poli  
Superfici di contatto placcate oro o parzialmente placcate oro  
Other versions (or variants) can be requested from WAGO Sales or configured at <https://configurator.wago.com/>.

## Electrical data

| Valutazione per             | IEC/EN 60664-1 |       |        |
|-----------------------------|----------------|-------|--------|
| Overvoltage category        | III            | III   | II     |
| Pollution degree            | 3              | 2     | 2      |
| Tensione nominale           | 500 V          | 630 V | 1000 V |
| Tensione impulsiva nominale | 6 kV           | 6 kV  | 6 kV   |
| Corrente nominale           | 12 A           | 12 A  | 12 A   |

| Certificazioni secondo | UL 1059 |   |       |
|------------------------|---------|---|-------|
| Use group              | B       | C | D     |
| Tensione nominale      | 300 V   | - | 300 V |
| Corrente nominale      | 15 A    | - | 10 A  |

| Certificazioni secondo | UL 1977 |
|------------------------|---------|
| Tensione nominale      | 600 V   |
| Corrente nominale      | 15 A    |

| Certificazioni secondo | CSA   |   |       |
|------------------------|-------|---|-------|
| Use group              | B     | C | D     |
| Tensione nominale      | 300 V | - | 300 V |
| Corrente nominale      | 15 A  | - | 10 A  |

### Dati di connessione

|                                       |   |
|---------------------------------------|---|
| Numero totale di punti di connessione | 6 |
| Numero totale di potenziali           | 6 |
| Numero tipi di connessione            | 1 |
| Numero di livelli                     | 1 |

| Connessione 1   |   |
|---|---|
| Tecnica di connessione                                      | CAGE CLAMP®   |
| Tipo azionamento  | Utensile  |
| Direzione azionamento 1                                     | Azionamento parallelo rispetto all'ingresso del conduttore      |
| Direzione azionamento 2                                     | Azionamento perpendicolare rispetto all'ingresso del conduttore |
| Conduttore rigido   | 0,08 ... 2,5 mm <sup>2</sup> / 28 ... 12 AWG                    |
| Conduttore flessibile                                       | 0,08 ... 2,5 mm <sup>2</sup> / 28 ... 12 AWG                    |
| Conduttore flessibile; con boccola isolata                  | 0,25 ... 1,5 mm <sup>2</sup>                                    |
| Conduttore flessibile; con boccola non isolata              | 0,25 ... 2,5 mm <sup>2</sup>                                    |
| Lunghezza spelatura   | 8 ... 9 mm / 0.31 ... 0.35 pollici                              |
| N. poli   | 6   |
| Direzione entrata conduttore per direzioni di accoppiamento | 0°  |

### Dati geometrici

|                   |                          |
|-------------------|--------------------------|
| Passo             | 7,62 mm / 0.3 pollici    |
| Larghezza         | 46,38 mm / 1.826 pollici |
| Altezza           | 18,8 mm / 0.74 pollici   |
| Altezza dal piano | 14,3 mm / 0.563 pollici  |
| Profondità        | 27,5 mm / 1.083 pollici  |

### Dati meccanici

|                          |  |
|--------------------------|--|
| Codifica variabile       | Sì                                       |
| Spessore lamina custodia | 0,6 ... 1,2 mm / 0.024 ... 0.047 pollici |
| Tipo montaggio           | Piede a scatto<br>Montaggio su lamiera   |
| Protezione antitorzione  | Sì                                       |

### Plug-in connection

|  |                          |
|--|--------------------------|
| Tipo contatto (connettore a innesto)   | Connettore maschio/spina |
| Connettore (tipo di connessione)       | per conduttore           |
| Protezione dall'inversione di polarità | No                       |

### Dati dei materiali

|  |  |
|--|--|
| Nota sui dati dei materiali            | <a href="https://www.wago.com/us/material-specifications" href="_blank">Information on material specifications can be found here</a> |
| Colore                                 | arancione  |
| Gruppo materiale                       | I  |
| Materiale isolante                     | Poliamide (PA66)   |
| Classe di infiammabilità secondo UL 94 | V0   |
| Materiale molla morsetto               | Acciaio per molla al cromo nichel (CrNi)   |
| Materiale di contatto                  | Rame elettrolitico (E <sub>Cu</sub> )  |
| Placcatura di contatto                 | Stagnato   |
| Carico d'incendio                      | 0.214 MJ   |
| Peso                                   | 10,9 g   |

### Requisiti ambientali

|                             |                 |
|-----------------------------|-----------------|
| Limite campo di temperatura | -60 ... +100 °C |
| Temperatura di lavorazione  | -35 ... +60 °C  |

### Dati commerciali

|                         |               |
|-------------------------|---------------|
| eCl@ss 10.0             | 27-44-03-09   |
| eCl@ss 9.0              | 27-44-03-09   |
| ETIM 8.0                | EC002638      |
| ETIM 7.0                | EC002638      |
| PU (SPU)                | 50 pz.        |
| Tipo imballaggio        | Box           |
| Paese d'origine         | DE            |
| GTIN                    | 4044918268035 |
| Numero tariffa doganale | 85366930000   |

### Environmental Product Compliance

|                        |                         |
|------------------------|-------------------------|
| RoHS Compliance Status | Compliant, No Exemption |
|------------------------|-------------------------|

### Approvazioni/certificati

#### Omologazioni generali



| Certificazione                        | Standard  | Nome del certificato |
|---------------------------------------|-----------|----------------------|
| CB<br>DEKRA Certification B.V.        | IEC 61984 | NL-39756/A1          |
| KEMA/KEUR<br>DEKRA Certification B.V. | EN 61984  | 71-121453            |
| UR<br>Underwriters Laboratories Inc.  | UL 1977   | E45171               |
| UR<br>Underwriters Laboratories Inc.  | UL 1059   | E45172               |

#### Dichiarazioni di conformità e dichiarazioni del produttore



| Certificazione                | Standard | Nome del certificato |
|-------------------------------|----------|----------------------|
| Railway<br>WAGO GmbH & Co. KG | -        | Railway Ready        |

### Certificazioni per applicazioni nautiche



| Certificazione  | Standard  | Nome del certificato |
|---|-----------|----------------------|
| ABS<br>American Bureau of Ship-<br>ping               | -         | 19-HG1869876-PDA     |
| BV<br>Bureau Veritas S.A.                             | IEC 60998 | 11915/D0 BV          |
| DNV GL<br>Det Norske Veritas, Ger-<br>manischer Lloyd | -         | TAE000016Z           |

### Download

#### Environmental Product Compliance

| Compliance Search                                      |
|--|
| Environmental Product<br>Compliance<br>731-636/018-000 |

### Documentation

| Additional Information |            |                   |  |
|------------------------|------------|-------------------|--|
| Technical Section      | 03.04.2019 | pdf<br>1949.09 KB |  |

### CAD/CAE-Data

| CAD data                        |
|---------------------------------|
| 2D/3D Models<br>731-636/018-000 |

| CAE data                             |
|--------------------------------------|
| EPLAN Data Portal<br>731-636/018-000 |
| ZUKEN Portal<br>731-636/018-000      |

### 1 Prodotti compatibili

#### 1.1 Controparte di sistema

##### 1.1.1 Connettore femmina/presa



**N. art.: 231-706/026-000**  
 Spina femmina per 1 conduttore; CAGE  
 CLAMP®; 2,5 mm²; Passo pin 7,62 mm; 6  
 poli; 2,50 mm²; arancione

#### 1.2 Accessori opzionali

##### 1.2.1 Adattatore di montaggio

1.2.1.1 Accessori di montaggio



**N. art.: 209-148**

Adattatore multi installazione; per connettori maschio e femmina; larghezza 25 mm; 3 parti; grigio

1.2.2 Boccola

1.2.2.1 Boccola



**N. art.: 216-301**

Boccola; Boccola per 0,25 mm<sup>2</sup> / AWG 24; isolato; stagnato elettricamente; giallo



**N. art.: 216-321**

Boccola; Boccola per 0,25 mm<sup>2</sup> / AWG 24; isolato; stagnato elettricamente; giallo



**N. art.: 216-151**

Boccola; Boccola per 0,25 mm<sup>2</sup> / AWG 24; non isolato; stagnato elettricamente



**N. art.: 216-131**

Boccola; Boccola per 0,25 mm<sup>2</sup> / AWG 24; non isolato; stagnato elettricamente; argento-colorato



**N. art.: 216-132**

Boccola; Boccola per 0,34 mm<sup>2</sup> / AWG 24; non isolato; stagnato elettricamente



**N. art.: 216-152**

Boccola; Boccola per 0,34 mm<sup>2</sup> / AWG 24; non isolato; stagnato elettricamente



**N. art.: 216-302**

Boccola; Boccola per 0,34mm<sup>2</sup>/22 AWG; isolato; stagnato elettricamente; turchese chiaro



**N. art.: 216-322**

Boccola; Boccola per 0,34mm<sup>2</sup>/22 AWG; isolato; stagnato elettricamente; turchese chiaro



**N. art.: 216-101**

Boccola; Boccola per 0,5 mm<sup>2</sup> / AWG 22; non isolato; stagnato elettricamente; argento-colorato



**N. art.: 216-121**

Boccola; Boccola per 0,5 mm<sup>2</sup> / AWG 22; non isolato; stagnato elettricamente; argento-colorato



**N. art.: 216-201**

Boccola; Boccola per 0,5mm<sup>2</sup>/20 AWG; isolato; stagnato elettricamente; bianco



**N. art.: 216-221**

Boccola; Boccola per 0,5mm<sup>2</sup>/20 AWG; isolato; stagnato elettricamente; bianco



**N. art.: 216-241**

Boccola; Boccola per 0,5mm<sup>2</sup>/20 AWG; isolato; stagnato elettricamente; rame elettrolitico; crimpato a tenuta di gas; sec. DIN 46228, parte 4/09.90; bianco



**N. art.: 216-141**

Boccola; Boccola per 0,5mm<sup>2</sup>/20 AWG; non isolato; stagnato elettricamente; rame elettrolitico; crimpato a tenuta di gas; sec. DIN 46228, parte 1/08.92



**N. art.: 216-102**

Boccola; Boccola per 0,75 mm<sup>2</sup> / AWG 20; non isolato; stagnato elettricamente; argento-colorato



**N. art.: 216-122**

Boccola; Boccola per 0,75 mm<sup>2</sup> / AWG 20; non isolato; stagnato elettricamente; argento-colorato



**N. art.: 216-202**

Boccola; Boccola per 0,75mm<sup>2</sup>/18 AWG; isolato; stagnato elettricamente; grigio



**N. art.: 216-222**

Boccola; Boccola per 0,75mm<sup>2</sup>/18 AWG; isolato; stagnato elettricamente; grigio



**N. art.: 216-242**

Boccola; Boccola per 0,75mm<sup>2</sup>/18 AWG; isolato; stagnato elettricamente; rame elettrolitico; crimpato a tenuta di gas; sec. DIN 46228, parte 4/09.90; grigio



**N. art.: 216-262**

Boccola; Boccola per 0,75mm<sup>2</sup>/18 AWG; isolato; stagnato elettricamente; rame elettrolitico; crimpato a tenuta di gas; sec. DIN 46228, parte 4/09.90; grigio



**N. art.: 216-142**

Boccola; Boccola per 0,75mm<sup>2</sup>/18 AWG; non isolato; stagnato elettricamente; rame elettrolitico; crimpato a tenuta di gas; sec. DIN 46228, parte 1/08.92



**N. art.: 216-243**

Boccola; Boccola per 1 mm<sup>2</sup> / AWG 18; isolato; stagnato elettricamente; rame elettrolitico; crimpato a tenuta di gas; sec. DIN 46228, parte 4/09.90; rosso



**N. art.: 216-263**

Boccola; Boccola per 1 mm<sup>2</sup> / AWG 18; isolato; stagnato elettricamente; rame elettrolitico; crimpato a tenuta di gas; sec. DIN 46228, parte 4/09.90; rosso



**N. art.: 216-203**

Boccola; Boccola per 1 mm<sup>2</sup> / AWG 18; isolato; stagnato elettricamente; rosso



**N. art.: 216-223**

Boccola; Boccola per 1 mm<sup>2</sup> / AWG 18; isolato; stagnato elettricamente; rosso



**N. art.: 216-103**

Boccola; Boccola per 1 mm<sup>2</sup> / AWG 18; non isolato; stagnato elettricamente



**N. art.: 216-123**

Boccola; Boccola per 1 mm<sup>2</sup> / AWG 18; non isolato; stagnato elettricamente; argento-colorato



**N. art.: 216-143**

Boccola; Boccola per 1 mm<sup>2</sup> / AWG 18; non isolato; stagnato elettricamente; rame elettrolitico; crimpato a tenuta di gas; sec. DIN 46228, parte 1/08.92



**N. art.: 216-204**

Boccola; Boccola per 1,5 mm<sup>2</sup> / AWG 16; isolato; stagnato elettricamente; nero



**N. art.: 216-224**

Boccola; Boccola per 1,5 mm<sup>2</sup> / AWG 16; isolato; stagnato elettricamente; nero



**N. art.: 216-244**

Boccola; Boccola per 1,5 mm<sup>2</sup> / AWG 16; isolato; stagnato elettricamente; rame elettrolitico; crimpato a tenuta di gas; sec. DIN 46228, parte 4/09.90; nero



**N. art.: 216-264**

Boccola; Boccola per 1,5 mm<sup>2</sup> / AWG 16; isolato; stagnato elettricamente; rame elettrolitico; crimpato a tenuta di gas; sec. DIN 46228, parte 4/09.90; nero

### 1.2.2.1 Boccola



**N. art.: 216-284**

Boccola; Boccola per 1,5 mm<sup>2</sup> / AWG 16; isolato; stagnato elettricamente; rame elettrolitico; crimpato a tenuta di gas; sec. DIN 46228, parte 4/09.90; nero

**N. art.: 216-124**

Boccola; Boccola per 1,5 mm<sup>2</sup> / AWG 16; non isolato; stagnato elettricamente

**N. art.: 216-104**

Boccola; Boccola per 1,5 mm<sup>2</sup> / AWG 16; non isolato; stagnato elettricamente; argento-colorato

**N. art.: 216-144**

Boccola; Boccola per 1,5 mm<sup>2</sup> / AWG 16; non isolato; stagnato elettricamente; rame elettrolitico; crimpato a tenuta di gas; sec. DIN 46228, parte 1/08.92; argento-colorato



**N. art.: 216-106**

Boccola; Boccola per 2,5 mm<sup>2</sup> / AWG 14; non isolato; stagnato elettricamente; argento-colorato

### 1.2.3 Codifica

#### 1.2.3.1 Codifica



**N. art.: 231-130**

Elemento di codifica; tipo con inserimento a scatto; grigio chiaro

### 1.2.4 Copertura

#### 1.2.4.1 Copertura



**N. art.: 231-669**

Spine di chiusura; per coprire i punti di contatto non utilizzati; arancione

### 1.2.5 Fermisolante

#### 1.2.5.1 Fermisolante



**N. art.: 231-673**

Fermisolante; 0,08-0,2 mm<sup>2</sup> / 0,2 mm<sup>2</sup> "r"; bianco



**N. art.: 231-674**

Fermisolante; 0,25 - 0,5 mm<sup>2</sup>; grigio chiaro



**N. art.: 231-675**

Fermisolante; 0,75 - 1 mm<sup>2</sup>; grigio scuro

### 1.2.6 Marcatura

#### 1.2.6.1 Striscia di marcatura



**N. art.: 210-331/762-202**

Strisce di marcatura; come un foglio DIN A4; MARCATO; 1-16 (100x); Altezza striscia di marcatura 2,3 mm/0,091 poll; Lunghezza striscia 182 mm; Marcatura orizzontale; Autoadesivo; bianco



**N. art.: 210-332/762-020**

Strisce di marcatura; come un foglio DIN A4; MARCATO; 1-20 (80x); Altezza striscia di marcatura: 3 mm; Lunghezza striscia 182 mm; Marcatura orizzontale; Autoadesivo; bianco

### 1.2.7 Montaggio

### 1.2.7.1 Accessori di montaggio



**N. art.: 209-137**

Adattatore montaggio; può essere usato come piastra terminale; larghezza 6,5 mm; grigio

### 1.2.8 Utensile

#### 1.2.8.1 Utensile



**N. art.: 231-131**

Utensile; fabbricato in materiale isolante; 1 polo; libero; bianco



**N. art.: 231-291**

Utensile; fabbricato in materiale isolante; 1 polo; libero; rosso



**N. art.: 210-657**

Utensile; Lama: 3,5 x 0,5 mm; con un corpo parzialmente isolato; corto; multicolore

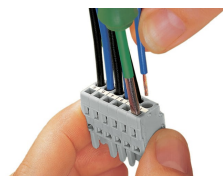


**N. art.: 210-720**

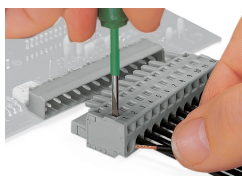
Utensile; Lama: 3,5 x 0,5 mm; con un corpo parzialmente isolato; multicolore

### Note di installazione

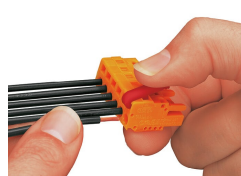
#### Connessione conduttore



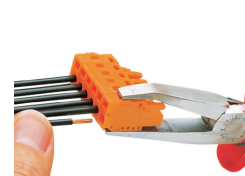
Inserimento del conduttore mediante cacciavite da 3,5 mm: azionamento di CAGE CLAMP® parallelamente rispetto all'ingresso del conduttore.



Inserimento di un conduttore mediante cacciavite da 3,5 mm: azionamento di CAGE CLAMP® perpendicolarmente rispetto all'ingresso del conduttore.

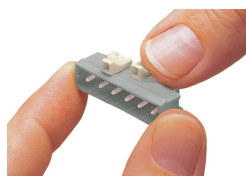


Inserimento di un conduttore nell'unità CAGE CLAMP® mediante leva di azionamento (231-291).



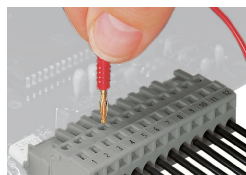
Inserimento di un conduttore mediante utensile di montaggio.

### Codifica



Codifica di un connettore maschio: le spine di codifica vengono innestate.

### Test



Test: connettore femmina con CAGE CLAMP®  
Porte di test integrate per test in perpendicolare all'ingresso del conduttore con spina di prova di 2 o 2,3 mm Ø

## Installazione



Connettore maschio con piastrina anti-strappo

Custodia antistrappo mostrata con un connettore maschio dotato di CAGE CLAMP®

## Marcatura



Etichettatura mediante marcatura diretta o strisce autoadesive.