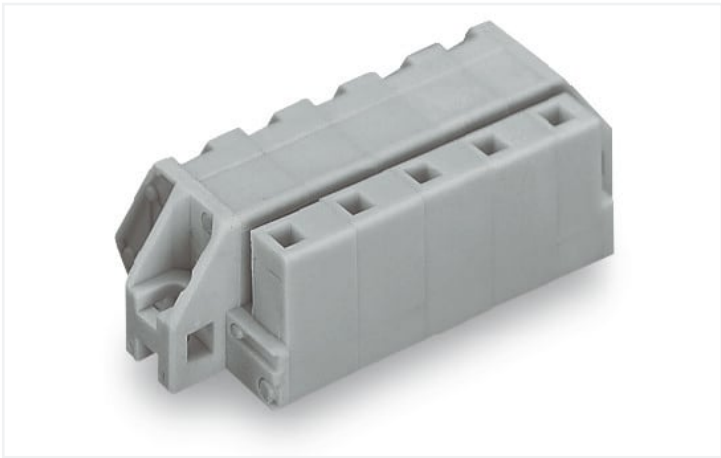
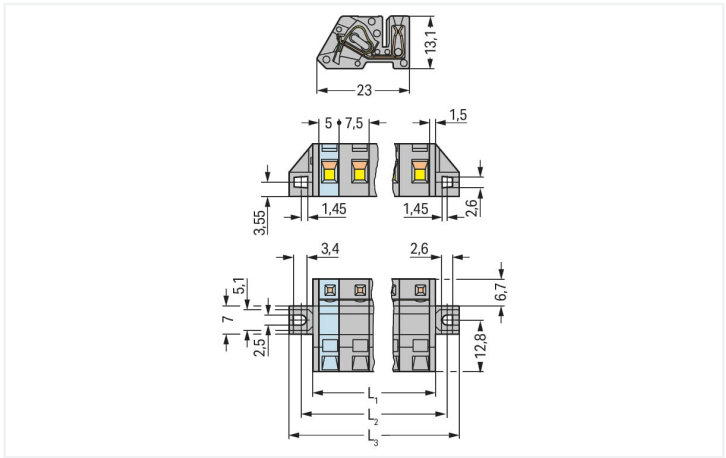


Scheda dati | Codice articolo: 731-540/031-000
Connettore femmina 1 conduttore, ang.; CAGE CLAMP®; 2,5 mm²; Passo pin 7,5 mm; 10 poli; collare di fissaggio; Montaggio su guida DIN 35/pannello; 2,50 mm²; grigio
<https://www.wago.com/731-540/031-000>



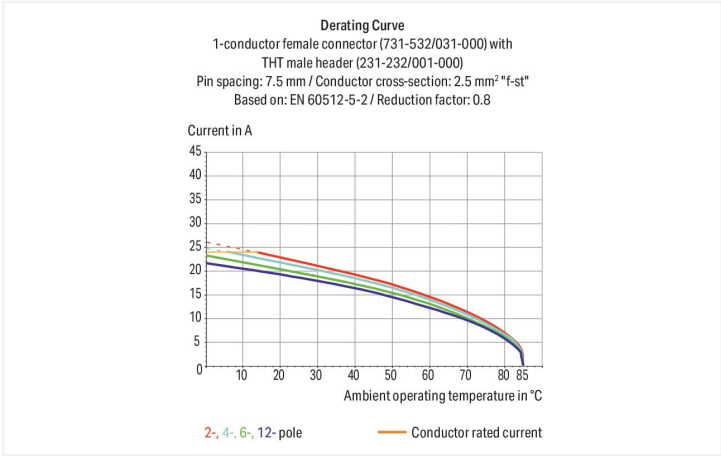
Colore: ■ grigio

Simile all'illustrazione



Misure in mm

L1 = (pole no. - 1) x pin spacing + 5 mm + 3 mm
L2 = (pole no. - 1) x pin spacing + 5 mm + 8.8 mm
L3 = (pole no. - 1) x pin spacing + 5 mm + 14.8 mm



- Connessione universale per tutti i tipi di conduttore
- Disponibile con piedini di montaggio con innesto a scatto o flange di fissaggio per il montaggio su pannello o passaparete
- Con piedino di montaggio con innesto a scatto e adattatore di montaggio per montaggio su guida DIN 35
- Connessione agevole del conduttore anche con metà accoppiate

Notes	
Informazione di sicurezza	Il sistema di connessione multipla MCS – MULTI CONNECTION SYSTEM comprende connettori senza capacità di rottura in conformità con la norma DIN EN 61984. Se usati come previsto, questi connettori non devono essere connessi/disconnessi quando sotto tensione o sotto carico. La struttura del circuito dovrebbe garantire che i pin del connettore maschio, che possono essere toccati, non siano sotto tensione quando non sono accoppiati.
Varianti:	Altri numeri di poli Superfici di contatto placcate oro o parzialmente placcate oro Other versions (or variants) can be requested from WAGO Sales or configured at https://configurator.wago.com/ .

Electrical data



Valutazione per	IEC/EN 60664-1		
Overvoltage category	III	III	II
Pollution degree	3	2	2
Tensione nominale	500 V	630 V	1000 V
Tensione impulsiva nominale	6 kV	6 kV	6 kV
Corrente nominale	12 A	12 A	12 A

Certificazioni secondo	UL 1977
Tensione nominale	600 V
Corrente nominale	15 A

Certificazioni secondo	UL 1059		
Use group	B	C	D
Tensione nominale	300 V	-	300 V
Corrente nominale	15 A	-	10 A

Certificazioni secondo	CSA		
Use group	B	C	D
Tensione nominale	300 V	-	300 V
Corrente nominale	15 A	-	10 A

Dati di connessione

Numero totale di punti di connessione	10
Numero totale di potenziali	10
Numero tipi di connessione	1
Numero di livelli	1

Connessione 1	
Tecnica di connessione	CAGE CLAMP®
Tipo azionamento	Utensile
Direzione azionamento 1	Azionamento parallelo rispetto all'ingresso del conduttore
Conduttore rigido	0,08 ... 2,5 mm² / 28 ... 12 AWG
Conduttore flessibile	0,08 ... 2,5 mm² / 28 ... 12 AWG
Conduttore flessibile; con boccola isolata	0,25 ... 1,5 mm²
Conduttore flessibile; con boccola non isolata	0,25 ... 2,5 mm²
Lunghezza spelatura	7 ... 8 mm / 0.28 ... 0.31 pollici
N. poli	10
Direzione entrata conduttore per direzione di accoppiamento	90 °

Dati geometrici

Passo	7,5 mm / 0.295 pollici
Larghezza	87,3 mm / 3.437 pollici
Altezza	13,1 mm / 0.516 pollici
Profondità	23 mm / 0.906 pollici

Dati meccanici

Codifica variabile	No
Contatto di terra diretto alla guida DIN/foro praticato/custodia	No
Forma	angolato; montabile
Tipo montaggio	Flangia di montaggio Montaggio passante Montaggio su lamiera
Protezione antitorsione	Sì

Plug-in connection

Tipo contatto (connettore a innesto)	Connettore femmina/presa
Connettore (tipo di connessione)	per conduttore
Protezione dall'inversione di polarità	No



Dati dei materiali	
Nota sui dati dei materiali	Information on material specifications can be found here
Colore	grigio
Gruppo materiale	I
Materiale isolante	Poliammide (PA66)
Classe di infiammabilità secondo UL 94	V0
Materiale molla morsetto	Acciaio per molla al cromo nichel (CrNi)
Materiale di contatto	Lega di rame
Placcatura di contatto	Stagnato
Carico d'incendio	0.595 MJ
Peso	18 g

Requisiti ambientali	
Limite campo di temperatura	-60 ... +85 °C
Temperatura di lavorazione	-35 ... +60 °C

Dati commerciali	
eCl@ss 10.0	27-44-03-09
eCl@ss 9.0	27-44-03-09
ETIM 8.0	EC002638
ETIM 7.0	EC002638
PU (SPU)	25 pz.
Tipo imballaggio	Box
Paese d'origine	DE
GTIN	4044918575775
Numero tariffa doganale	85366990990

Environmental Product Compliance	
RoHS Compliance Status	Compliant, No Exemption

Approvazioni/certificati

Omologazioni generali



Certificazione	Standard	Nome del certificato
CB DEKRA Certification B.V.	IEC 61984	NL-39756/A1
KEMA/KEUR DEKRA Certification B.V.	EN 61984	71-121453
UR Underwriters Laboratories Inc.	UL 1977	E 45171
UR Underwriters Laboratories Inc.	UL 1059	E45172

Certificazioni per applicazioni nautiche



Certificazione	Standard	Nome del certificato
BV Bureau Veritas S.A.	IEC 60998	11915/D0 BV
DNV GL Det Norske Veritas, Germanischer Lloyd	-	TAE000016Z



Compliance Search			
Environmental Product Compliance 731-540/031-000			

Documentation

Additional Information			
Technical Section	03.04.2019	pdf 1949.09 KB	

CAD/CAE-Data

CAD data	
2D/3D Models 731-540/031-000	

CAE data	
EPLAN Data Portal 731-540/031-000	
ZUKEN Portal 731-540/031-000	

1 Prodotti compatibili

1.1 Controparte di sistema

1.1.1 Connettore maschio/spina



N. art.: 731-610
Connettore maschio per 1 conduttore;
CAGE CLAMP®; 2,5 mm²; Passo pin 7,5 mm; 10 poli; 2,50 mm²; grigio

1.2 Accessori opzionali

1.2.1 Antistrappo

1.2.1.1 Custodia antistrappo



N. art.: 232-670
Custodia antistrappo; per connettori maschio e femmina; due parti; Passo pin 7,5 mm; 10 poli; grigio

1.2.2 Boccola

1.2.2.1 Boccia

**N. art.: 216-321**

Boccia; Boccia per 0,25 mm² / AWG 24; isolato; stagnato elettricamente; giallo

N. art.: 216-151

Boccia; Boccia per 0,25 mm² / AWG 24; non isolato; stagnato elettricamente

N. art.: 216-131

Boccia; Boccia per 0,25 mm² / AWG 24; non isolato; stagnato elettricamente; argento-colorato

N. art.: 216-132

Boccia; Boccia per 0,34 mm² / AWG 24; non isolato; stagnato elettricamente

**N. art.: 216-152**

Boccia; Boccia per 0,34 mm² / AWG 24; non isolato; stagnato elettricamente

N. art.: 216-322

Boccia; Boccia per 0,34mm²/22 AWG; isolato; stagnato elettricamente; turchese chiaro

N. art.: 216-121

Boccia; Boccia per 0,5 mm² / AWG 22; non isolato; stagnato elettricamente; argento-colorato

N. art.: 216-221

Boccia; Boccia per 0,5mm²/20 AWG; isolato; stagnato elettricamente; bianco

**N. art.: 216-241**

Boccia; Boccia per 0,5mm²/20 AWG; isolato; stagnato elettricamente; rame elettrolitico; crimpato a tenuta di gas; sec. DIN 46228, parte 4/09.90; bianco

N. art.: 216-141

Boccia; Boccia per 0,5mm²/20 AWG; non isolato; stagnato elettricamente; rame elettrolitico; crimpato a tenuta di gas; sec. DIN 46228, parte 1/08.92

N. art.: 216-122

Boccia; Boccia per 0,75 mm² / AWG 20; non isolato; stagnato elettricamente; argento-colorato

N. art.: 216-222

Boccia; Boccia per 0,75mm²/18 AWG; isolato; stagnato elettricamente; grigio

**N. art.: 216-242**

Boccia; Boccia per 0,75mm²/18 AWG; isolato; stagnato elettricamente; rame elettrolitico; crimpato a tenuta di gas; sec. DIN 46228, parte 4/09.90; grigio

N. art.: 216-262

Boccia; Boccia per 0,75mm²/18 AWG; isolato; stagnato elettricamente; rame elettrolitico; crimpato a tenuta di gas; sec. DIN 46228, parte 4/09.90; grigio

N. art.: 216-142

Boccia; Boccia per 0,75mm²/18 AWG; non isolato; stagnato elettricamente; rame elettrolitico; crimpato a tenuta di gas; sec. DIN 46228, parte 1/08.92

N. art.: 216-243

Boccia; Boccia per 1 mm² / AWG 18; isolato; stagnato elettricamente; rame elettrolitico; crimpato a tenuta di gas; sec. DIN 46228, parte 4/09.90; rosso

**N. art.: 216-263**

Boccia; Boccia per 1 mm² / AWG 18; isolato; stagnato elettricamente; rame elettrolitico; crimpato a tenuta di gas; sec. DIN 46228, parte 4/09.90; rosso

N. art.: 216-223

Boccia; Boccia per 1 mm² / AWG 18; isolato; stagnato elettricamente; rosso

N. art.: 216-123

Boccia; Boccia per 1 mm² / AWG 18; non isolato; stagnato elettricamente; argento-colorato

N. art.: 216-143

Boccia; Boccia per 1 mm² / AWG 18; non isolato; stagnato elettricamente; rame elettrolitico; crimpato a tenuta di gas; sec. DIN 46228, parte 1/08.92

**N. art.: 216-224**

Boccia; Boccia per 1,5 mm² / AWG 16; isolato; stagnato elettricamente; nero

N. art.: 216-244

Boccia; Boccia per 1,5 mm² / AWG 16; isolato; stagnato elettricamente; rame elettrolitico; crimpato a tenuta di gas; sec. DIN 46228, parte 4/09.90; nero

N. art.: 216-264

Boccia; Boccia per 1,5 mm² / AWG 16; isolato; stagnato elettricamente; rame elettrolitico; crimpato a tenuta di gas; sec. DIN 46228, parte 4/09.90; nero

N. art.: 216-284

Boccia; Boccia per 1,5 mm² / AWG 16; isolato; stagnato elettricamente; rame elettrolitico; crimpato a tenuta di gas; sec. DIN 46228, parte 4/09.90; nero

**N. art.: 216-124**

Boccia; Boccia per 1,5 mm² / AWG 16; non isolato; stagnato elettricamente

N. art.: 216-144

Boccia; Boccia per 1,5 mm² / AWG 16; non isolato; stagnato elettricamente; rame elettrolitico; crimpato a tenuta di gas; sec. DIN 46228, parte 1/08.92; argento-colorato

N. art.: 216-246

Boccia; Boccia per 2,5 mm² / AWG 14; isolato; stagnato elettricamente; rame elettrolitico; crimpato a tenuta di gas; sec. DIN 46228, parte 4/09.90; blu

N. art.: 216-106

Boccia; Boccia per 2,5 mm² / AWG 14; non isolato; stagnato elettricamente; argento-colorato

1.2.3 Marcatura

1.2.3.1 Striscia di marcatura

**N. art.: 210-331/750-202**

Strisce di marcatura; come un foglio DIN A4; MARCATO; 1-16 (100x); Altezza striscia di marcatura 2,3 mm/0,091 polli; Lunghezza striscia 182 mm; Marcatura orizzontale; Autoadesivo; bianco

N. art.: 210-332/750-020

Strisce di marcatura; come un foglio DIN A4; MARCATO; 1-20 (80x); Altezza striscia di marcatura: 3 mm; Lunghezza striscia 182 mm; Marcatura orizzontale; Autoadesivo; bianco

1.2.4 Montaggio

1.2.4.1 Accessori di montaggio



N. art.: 209-147
Vite autofilettante



N. art.: 231-194
Vite autofilettante; B 2,2x13, foro di fis-
saggio Ø 1,8 mm



N. art.: 231-295
Vite con dado



N. art.: 231-195
Vite con dado; M2x12; per elemento di fis-
saggio

1.2.5 Test e misurazione

1.2.5.1 Accessori per test



N. art.: 231-662
Spina di prova per connettori femmina;
per passo di 7,5 mm e 7,62 mm; 2,50
mm²; grigio chiaro



N. art.: 210-136
Spina di prova; Ø 2 mm; con cavo di 500
mm; rosso

1.2.6 Utensile

1.2.6.1 Utensile



N. art.: 231-131
Utensile; fabbricato in materiale isolante; 1
polo; libero; bianco



N. art.: 231-291
Utensile; fabbricato in materiale isolante;
1 polo; libero; rosso



N. art.: 209-130
Utensile; fabbricato in materiale isolante;
1 polo; per le serie 264 (1 e 2 vie), 280,
281 (fino a 3 vie); naturale



N. art.: 280-440
Utensile; fabbricato in materiale isolante;
10 poli



N. art.: 280-432
Utensile; fabbricato in materiale isolante; 2
poli; bianco



N. art.: 280-433
Utensile; fabbricato in materiale isolante;
3 poli



N. art.: 280-434
Utensile; fabbricato in materiale isolante;
4 poli



N. art.: 280-435
Utensile; fabbricato in materiale isolante; 5
poli; grigio



N. art.: 280-436
Utensile; fabbricato in materiale isolante; 6
poli



N. art.: 280-437
Utensile; fabbricato in materiale isolante;
7 poli



N. art.: 280-438
Utensile; fabbricato in materiale isolante;
8 poli



N. art.: 210-657
Utensile; Lama: 3,5 x 0,5 mm; con un cor-
po parzialmente isolato; corto; multicolore



N. art.: 210-720
Utensile; Lama: 3,5 x 0,5 mm; con un cor-
po parzialmente isolato; multicolore



N. art.: 231-159
Utensile; naturale



N. art.: 231-231
Utensile; rosso

Note di installazione

Applicazione



Connettore femmina angolato -
utilizzato come connettore passaparete; le
porte di connessione e gli slot operativi
sono sistemati all'esterno della scatola -
spessore del pannello fino a 2 mm.

Applicazione



Connettore femmina angolato -
un connettore maschio con pin a saldare
dritti è usato per il montaggio su circuito
stampato orizzontale nei case stretti.