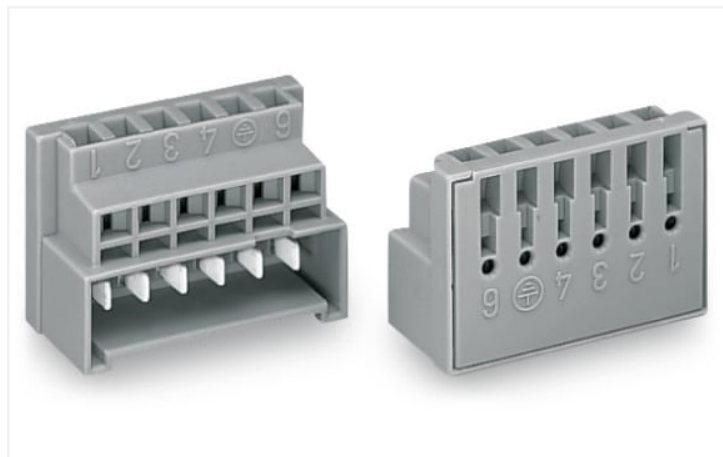
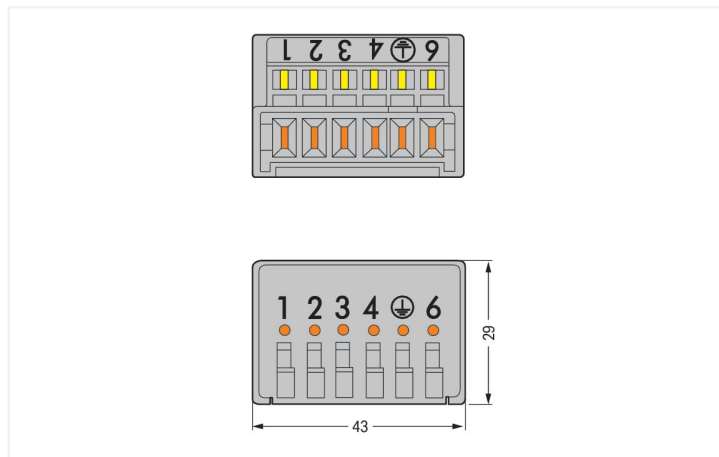


Scheda dati | Codice articolo: 730-116
 Connettore maschio; stampa diretta; 6 poli; grigio

<https://www.wago.com/730-116>



Colore: ■ grigio



Misure in mm

- Spine con CAGE CLAMP® per la connessione universale di tutti i tipi di conduttore

Electrical data

Valutazione per	IEC/EN 60664-1		
Overvoltage category	III	III	II
Pollution degree	3	2	2
Tensione nominale	500 V	630 V	1000 V
Tensione impulsiva nominale	6 kV	6 kV	6 kV
Corrente nominale	10 A	10 A	10 A

Certificazioni secondo	UL 1059		
Use group	B	C	D
Tensione nominale	-	600 V	-
Corrente nominale	-	10 A	-

Certificazioni secondo	CSA		
Use group	B	C	D
Tensione nominale	-	600 V	-
Corrente nominale	-	10 A	-

Dati di connessione

Numero totale di potenziali	6
Numero tipi di connessione	1
Numero di livelli	1

Connessione 1	
Tecnica di connessione	CAGE CLAMP®
Tipo azionamento	Utensile
Conduttore rigido	0,08 ... 2,5 mm ² / 28 ... 14 AWG
Conduttore flessibile	0,08 ... 2,5 mm ² / 28 ... 14 AWG
Conduttore flessibile; con boccola isolata	0,25 ... 1,5 mm ²
Conduttore flessibile; con boccola non isolata	0,25 ... 2,5 mm ²
Lunghezza spelatura	8 ... 9 mm / 0.31 ... 0.35 pollici
N. poli	6

Dati geometrici

Larghezza	43 mm / 1.693 pollici
Altezza	29 mm / 1.142 pollici
Profondità	30 mm / 1.181 pollici

Dati meccanici

Codifica variabile	No
--------------------	----

Plug-in connection

Tipo contatto (connettore a innesto)	Connettore maschio/spina
Connettore (tipo di connessione)	per conduttore
Protezione dall'inversione di polarità	No

Dati dei materiali

Nota sui dati dei materiali	Information on material specifications can be found here
Colore	grigio
Gruppo materiale	I
Materiale isolante	Poliammide (PA66)
Classe di infiammabilità secondo UL 94	V0
Materiale molla morsetto	Acciaio per molla al cromo nichel (CrNi)
Materiale di contatto	Rame elettrolitico (E _{Cu})
Placcatura di contatto	Stagnato
Carico d'incendio	0.389 MJ
Peso	16,7 g

Requisiti ambientali

Limite campo di temperatura	-60 ... +85 °C
-----------------------------	----------------

Dati commerciali

eCl@ss 10.0	27-14-11-06
eCl@ss 9.0	27-14-11-06
ETIM 8.0	EC001284
ETIM 7.0	EC001284
PU (SPU)	50 pz.
Tipo imballaggio	borsa
Paese d'origine	DE
GTIN	4044918524520
Numero tariffa doganale	85366930000

Environmental Product Compliance

RoHS Compliance Status	Compliant, No Exemption
------------------------	-------------------------

Approvazioni/certificati

Omologazioni generali



Certificazione	Standard	Nome del certificato
CCA DEKRA Certification B.V.	EN 60998	2174149.01A
CSA DEKRA Certification B.V.	C22.2 No. 158	LR 18677-43
UL UL International Germany GmbH	UL 1059	E45172

Download

Environmental Product Compliance

Compliance Search

Environmental Product Compliance 730-116



Documentation

Additional Information

Technical Section

03.04.2019

pdf

1949.09 KB



CAD/CAE-Data

CAD data

2D/3D Models 730-116



CAE data

WSCAD Universe 730-116



ZUKEN Portal 730-116



1 Prodotti compatibili

1.1 Accessori opzionali

1.1.1 Test e misurazione

1.1.1.1 Accessori per test



[N. art.: 210-136](#)

Spina di prova; Ø 2 mm; con cavo di 500 mm; rosso

1.1.2 Utensile

1.1.2.1 Utensile

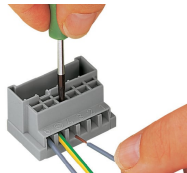


N. art.: 210-719

Utensile; Lama: 2,5 x 0,4 mm; con un corpo parzialmente isolato

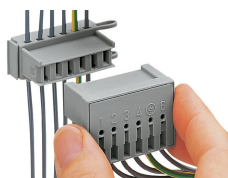
Note di installazione

Connessione conduttore



Collegamento del conduttore: spina a 6 poli dotata con CAGE CLAMP®

Installazione



Inserire il maschio nella femmina.

Marcatura



Marcatura tramite portaetichette laterale.

Test



Collaudo mediante spina di prova da Ø 2,3 mm.