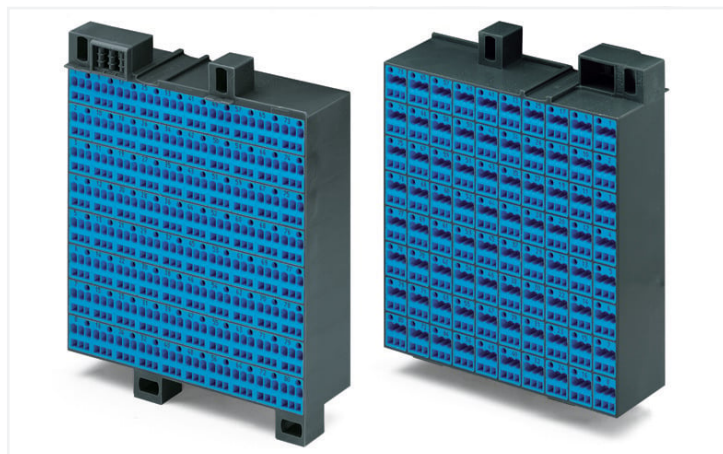


Scheda dati | Codice articolo: 726-741

Matrice di ripartizione; 80 poli; Marcatura 1-80; adatto per applicazioni Ex-i; Colore dei moduli: blu; Marcatura modulo, lato 1 e 2 verticale; 1,50 mm²; grigio scuro



<https://www.wago.com/726-741>



Colore: ■ grigio scuro

Electrical data

Classificazione per IEC/EN

Tensione nominale (III/3)	500 V
Sovratensione nominale (III/3)	6 kV
Corrente nominale	10 A
Legenda (classificazione)	(III / 3) ≙ Categoria sovratensione III / grado di emissioni 3

Dati di connessione

Connessione 1

Tipo di connessione (1)	Pagina 1
Tecnica di connessione	CAGE CLAMP®
Numero di punti di connessione	3
Tipo azionamento	Utensile
Materiali del conduttore collegabile	Rame
Conduttore rigido	0,08 ... 1,5 mm ² / 28 ... 16 AWG
Conduttore flessibile	0,08 ... 1,5 mm ² / 28 ... 16 AWG
Lunghezza spelatura	8 ... 10 mm / 0.31 ... 0.39 pollici
N. poli	80
Direzione cablaggio	Cablaggio frontale

Connessione 2

Tipo di connessione 2	Pagina 2
Numero di punti di connessione 2	3
Conduttore rigido 2	0,08 ... 1,5 mm ² / 28 ... 16 AWG
Conduttore flessibile 2	0,08 ... 1,5 mm ² / 28 ... 16 AWG

Dati geometrici

Larghezza	107,9 mm / 4.248 pollici
Altezza	132 mm / 5.197 pollici
Profondità	36,5 mm / 1.437 pollici

Dati meccanici

Marcatura	1 ... 80
-----------	----------

Dati dei materiali

Nota sui dati dei materiali	Information on material specifications can be found here
Colore	grigio scuro
Colore modulo	blu
Gruppo materiale	I
Materiale isolante	Poliammide (PA66)
Classe di infiammabilità secondo UL 94	V0
Carico d'incendio	7.68 MJ
Peso	408 g

Dati commerciali

eCl@ss 10.0	27-24-26-08
eCl@ss 9.0	27-24-26-08
ETIM 8.0	EC001604
ETIM 7.0	EC001604
PU (SPU)	8 (1) pz.
Tipo imballaggio	Box
Paese d'origine	DE
GTIN	4044918455930
Numero tariffa doganale	85369010000

Environmental Product Compliance

RoHS Compliance Status	Compliant, No Exemption
------------------------	-------------------------

Approvazioni/certificati

Omologazioni generali



Certificazione	Standard	Nome del certificato
CCA DEKRA Certification B.V.	EN 60998	NTR NL-7623
CSA CSA Group	C22.2 No. 158	1101143
KEMA/KEUR DEKRA Certification B.V.	EN 60998	71-100850
UL UL International Germany GmbH	UL 1059	E45172

Dichiarazioni di conformità e dichiarazioni del produttore

Certificazione	Standard	Nome del certificato
EU-Declaration of Conformity WAGO GmbH & Co. KG	-	-
UK-Declaration of Conformity WAGO GmbH & Co. KG	-	-

Download

Environmental Product Compliance

Compliance Search

Environmental Product Compliance 726-741



Documentation

Additional Information

Technical Section

pdf
2142.18 KB



Bid Text

726-741

19.02.2019

xml
3.42 KB



726-741

21.02.2019

docx
14.75 KB



CAD/CAE-Data

CAD data

2D/3D Models 726-741



CAE data

EPLAN Data Portal
726-741



WSCAD Universe
726-741



ZUKEN Portal 726-741



1 Prodotti compatibili

1.1 Accessori opzionali

1.1.1 Boccola

1.1.1.1 Boccola



[N. art.: 216-202](#)

Boccola; Boccola per 0,75mm²/18 AWG; isolato; stagnato elettricamente; grigio



[N. art.: 216-123](#)

Boccola; Boccola per 1 mm² / AWG 18; non isolato; stagnato elettricamente; argento-colorato

1.1.2 Elemento di connessione

1.1.2.1 Morsetto equipotenziale



[N. art.: 726-903](#)

Modulo aggiuntivo per matrici di ripartizione; per fissaggio a scatto su adattatore di montaggio; con contatto sul telaio di montaggio; con CAGE CLAMP®; 4,00 mm²; bianco



[N. art.: 726-904](#)

Modulo aggiuntivo per matrici di ripartizione; per fissaggio a scatto su adattatore di montaggio; isolato; con CAGE CLAMP®; 4,00 mm²; grigio

1.1.3 Fermisolante

1.1.3.1 Fermisolante



N. art.: 726-901

Fermisolante; 0,08 - 0,2 mm² "r" (0,14 mm² "f"); 4 x 3 pezzi/striscia; bianco

N. art.: 726-907

Fermisolante; 0,25 - 0,5 mm² "r+f"; 4 x 3 pezzi/striscia; grigio scuro

N. art.: 726-906

Fermisolante; 0,25 mm² "r"; 0,14 - 0,25 mm² "f"; 4 x 3 pezzi/striscia; grigio chiaro

1.1.4 Marcatura

1.1.4.1 Marcatore



N. art.: 793-5502

Scheda di marcatura WMB; come scheda; MARCATO; 1 ... 10 (10x); espandibile 5 - 5,2 mm; Marcatura orizzontale; tipo con inserimento a scatto; bianco

N. art.: 793-5566

Scheda di marcatura WMB; come scheda; MARCATO; 1 ... 50 (2x); espandibile 5 - 5,2 mm; Marcatura orizzontale; tipo con inserimento a scatto; bianco

N. art.: 793-5500/793-035

Scheda di marcatura WMB; come scheda; MARCATO; X (100x); espandibile 5 - 5,2 mm; Marcatura orizzontale; tipo con inserimento a scatto; bianco

N. art.: 793-5501/000-012

Scheda di marcatura WMB; come scheda; per morsetti larghi 5 - 17,5 mm; espandibile 5 - 5,2 mm; vuoto; tipo con inserimento a scatto; arancione



N. art.: 793-5501

Scheda di marcatura WMB; come scheda; per morsetti larghi 5 - 17,5 mm; espandibile 5 - 5,2 mm; vuoto; tipo con inserimento a scatto; bianco

N. art.: 793-5501/000-006

Scheda di marcatura WMB; come scheda; per morsetti larghi 5 - 17,5 mm; espandibile 5 - 5,2 mm; vuoto; tipo con inserimento a scatto; blu

N. art.: 793-5501/000-002

Scheda di marcatura WMB; come scheda; per morsetti larghi 5 - 17,5 mm; espandibile 5 - 5,2 mm; vuoto; tipo con inserimento a scatto; giallo

N. art.: 793-5501/000-007

Scheda di marcatura WMB; come scheda; per morsetti larghi 5 - 17,5 mm; espandibile 5 - 5,2 mm; vuoto; tipo con inserimento a scatto; grigio



N. art.: 793-5501/000-014

Scheda di marcatura WMB; come scheda; per morsetti larghi 5 - 17,5 mm; espandibile 5 - 5,2 mm; vuoto; tipo con inserimento a scatto; marrone

N. art.: 793-5501/000-005

Scheda di marcatura WMB; come scheda; per morsetti larghi 5 - 17,5 mm; espandibile 5 - 5,2 mm; vuoto; tipo con inserimento a scatto; rosso

N. art.: 793-5501/000-023

Scheda di marcatura WMB; come scheda; per morsetti larghi 5 - 17,5 mm; espandibile 5 - 5,2 mm; vuoto; tipo con inserimento a scatto; verde

N. art.: 793-5501/000-017

Scheda di marcatura WMB; come scheda; per morsetti larghi 5 - 17,5 mm; espandibile 5 - 5,2 mm; vuoto; tipo con inserimento a scatto; verde chiaro



N. art.: 793-5501/000-024

Scheda di marcatura WMB; come scheda; per morsetti larghi 5 - 17,5 mm; espandibile 5 - 5,2 mm; vuoto; tipo con inserimento a scatto; viola

N. art.: 2009-115

WMB Inline; per Smart Printer; 1500 pezzi su bobina; espandibile 5 - 5,2 mm; vuoto; tipo con inserimento a scatto; bianco

1.1.4.2 Portaetichette



N. art.: 726-902

Adattatore; grigio scuro

1.1.4.3 Striscia di marcatura



N. art.: 2009-110

Strisce di marcatura; per Smart Printer; su nastro; non estensibile; vuoto; tipo con inserimento a scatto; bianco

1.1.5 Ponticello

1.1.5.1 Ponticello



N. art.: 709-107

Catena di ponticelli a filo; 0,5 mm²; isolato; grigio

1.1.6 Utensile

1.1.6.1 Utensile

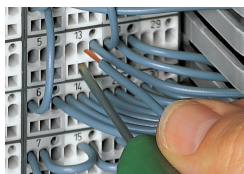


N. art.: 210-719

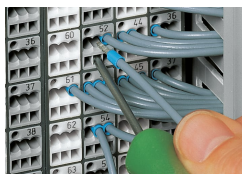
Utensile; Lama: 2,5 x 0,4 mm; con un corpo parzialmente isolato

Note di installazione

Connessione conduttore



Connessione CAGE CLAMP®
Inserimento di un conduttore mediante utensile 210-719 (lama 2,5 x 0,4 mm).



Connessione CAGE CLAMP®
Collegamento dei conduttori flessibili mediante utensile.

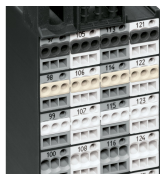
	Sezione massima conduttore (mm ²)		Sezione massima conduttore (mm ²) con boccola	
	senza boccola		isolato	non isolato
			Cod. Art./Colore	Cod. Art.
Lato 2	1,5	0,75	216-202/ grigio	216-103
Lato 1	1,5	0,75	216-202/ grigio	216-103
Lato 2	2,5	1,5	216-204/ nero	216-104
Lato 1	1,5	0,75	216-202/ grigio	216-103

Boccole

Connessione conduttore

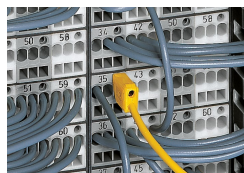


Inserimento di un fermaisolante nel foro d'ingresso della matrice di ripartizione.

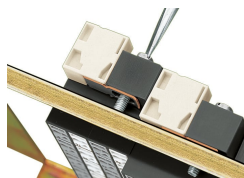


Fermaisolante in sede.

Test



Test con spina di prova da 2,3 mm Ø (210-137).



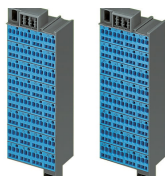
Innestabile a scatto su un modulo aggiuntivo con contatto sul telaio di montaggio.

Montaggio di una matrice di ripartizione con modulo aggiuntivo - connessione diretta sul telaio di montaggio.



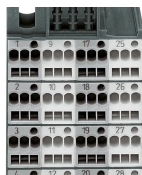
Esempio d'installazione:
Matrici di ripartizione in un telaio

Applicazione Ex



Le matrici di ripartizione blu sono adatte alle applicazioni Ex-i.

Marcatura



Moduli marcati in fabbrica (lato 1: 1, 2, 3, 4 ...)



Marcatura di gruppi singoli tramite sistema di marcatura rapida WSB Quick