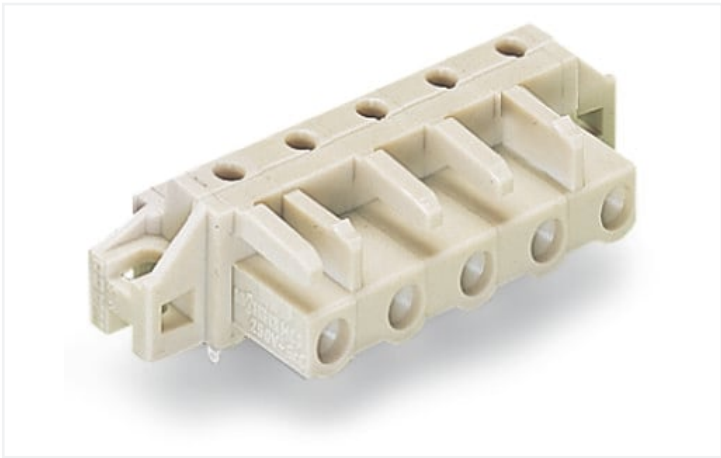


Scheda dati | Codice articolo: 722-842/031-000

Connettore femmina THT; angolato; Passo pin 7,5 mm; 12 poli; Protetto al 100% contro l'inversione di polarità; collare di fissaggio; Pin a saldare 0,6 x 1,0 mm; grigio chiaro

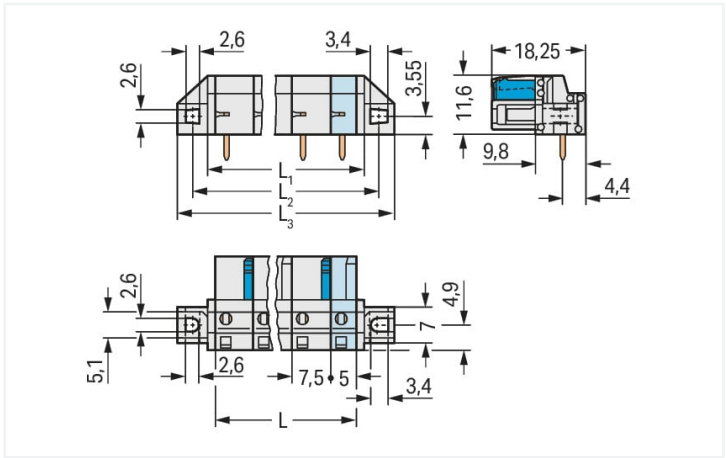


<https://www.wago.com/722-842/031-000>

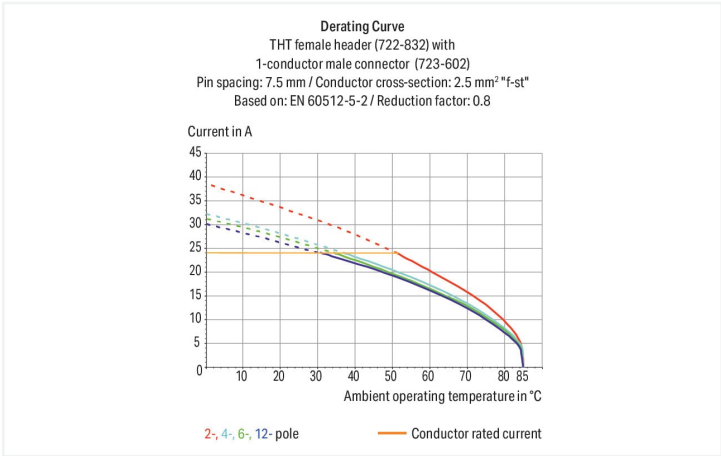


Colore: ■ grigio chiaro

Simile all'illustrazione



Misure in mm  
L = (pole no. - 1) x pin spacing + 5 mm  
L1 = L + 3 mm  
L2 = L + 8.8 mm  
L3 = L + 14.8 mm  
2-pole female connectors – one latch only



- Porte di test integrate per spine di test da 2 mm Ø
- Per connessioni "scheda-scheda" e "scheda-cavo"
- Uscite circuito stampato protette dal contatto
- Ingressi e uscite del circuito stampato facilmente identificabili
- Protetto al 100% contro l'inversione di polarità
- Opzioni di codifica disponibili

Notes	
Informazione di sicurezza	Il sistema di connessione multipla MCS – MULTI CONNECTION SYSTEM comprende connettori senza capacità di rottura in conformità con la norma DIN EN 61984. Se usati come previsto, questi connettori non devono essere connessi/disconnessi quando sotto tensione o sotto carico. La struttura del circuito dovrebbe garantire che i pin del connettore maschio, che possono essere toccati, non siano sotto tensione quando non sono accoppiati.
Varianti:	Altri numeri di poli Proiezione del pin di 3,8 mm per connettori maschio con pin a saldare dritti Other versions (or variants) can be requested from WAGO Sales or configured at <a href="https://configurator.wago.com/">https://configurator.wago.com/</a> .

Electrical data



Valutazione per		IEC/EN 60664-1		
Overvoltage category		III	III	II
Pollution degree		3	2	2
Tensione nominale		500 V	630 V	1000 V
Tensione impulsiva nominale		6 kV	6 kV	6 kV
Corrente nominale		12 A	12 A	12 A

Certificazioni secondo		UL 1977		
Tensione nominale		600 V		
Corrente nominale		15 A		

Certificazioni secondo		UL 1059		
Use group		B	C	D
Tensione nominale		300 V	-	300 V
Corrente nominale		15 A	-	10 A

Certificazioni secondo		CSA		
Use group		B	C	D
Tensione nominale		300 V	-	300 V
Corrente nominale		15 A	-	10 A

Dati di connessione				
Numero totale di potenziali	12	Connessione 1		
Numero tipi di connessione	1			
Numero di livelli	1			
		N. poli	12	

Dati geometrici		
Passo		7,5 mm / 0.295 pollici
Larghezza		102,3 mm / 4.028 pollici
Altezza		16,6 mm / 0.654 pollici
Altezza dal piano		11,6 mm / 0.457 pollici
Profondità		18,25 mm / 0.719 pollici
Lunghezza pin a saldare		5 mm
Dimensioni pin da saldare		0,6 x 1 mm
Diametro foro praticato con tolleranza		1,3 (+0,1) mm

Dati meccanici		
Codifica variabile		Sì
Tipo montaggio		Flangia di montaggio Montaggio passante Montaggio su lamiera
Protezione antitorsione		Sì

Plug-in connection		
Tipo contatto (connettore a innesto)		Connettore femmina/presa
Connettore (tipo di connessione)		per circuito stampato
Protezione dall'inversione di polarità		Sì
Direzione accoppiamento sul circuito stampato		0°


Contatto PCB		
Contatto PCB		THT
Sistemazione pin a saldare		Sull'intero connettore femmina (in linea)
Numero di pin a saldare per potenziale		1

Dati dei materiali	
Nota sui dati dei materiali	<a href="https://www.wago.com/us/material-specifications" href="_blank">Information on material specifications can be found here</a>
Colore	grigio chiaro
Gruppo materiale	I
Materiale isolante	Poliammide (PA66)
Classe di infiammabilità secondo UL 94	V0
Materiale di contatto	Lega di rame
Placcatura di contatto	Stagnato
Carico d'incendio	0.277 MJ
Peso	13,8 g

Requisiti ambientali	
Limite campo di temperatura	-60 ... +85 °C
Temperatura di lavorazione	-35 ... +60 °C

Dati commerciali	
eCl@ss 10.0	27-44-04-02
eCl@ss 9.0	27-44-04-02
ETIM 8.0	EC002637
ETIM 7.0	EC002637
PU (SPU)	10 pz.
Tipo imballaggio	Box
Paese d'origine	DE
GTIN	4044918627634
Numero tariffa doganale	85366990990

Environmental Product Compliance	
RoHS Compliance Status	Compliant,No Exemption

Approvazioni/certificati					
Omologazioni generali			Dichiarazioni di conformità e dichiarazioni del produttore		
					
Certificazione	Standard	Nome del certificato	Certificazione	Standard	Nome del certificato
UR Underwriters Laboratories Inc.	UL 1059	E45172	Railway WAGO GmbH & Co. KG	-	Railway Ready
UR Underwriters Laboratories Inc.	UL 1977	E 45171			

## Certificazioni per applicazioni nautiche



Certificazione	Standard	Nome del certificato
ABS American Bureau of Ship- ping	-	19-HG1869876-PDA
BV Bureau Veritas S.A.	IEC 60998	11915/D0 BV

## Download

## Environmental Product Compliance

## Compliance Search

Environmental Product  
Compliance  
722-842/031-000



## Documentation

## Additional Information

Technical Section

03.04.2019

pdf  
1949.09 KB



## CAD/CAE-Data

## CAD data

2D/3D Models  
722-842/031-000



## CAE data

EPLAN Data Portal  
722-842/031-000



ZUKEN Portal  
722-842/031-000



## 1 Prodotti compatibili

## 1.1 Controparte di sistema

## 1.1.1 Connettore maschio/spina

N. art.: 723-612

Connettore maschio per 1 conduttore;  
CAGE CLAMP®; 2,5 mm²; Passo pin 7,5  
mm; 12 poli; Protetto al 100% contro l'in-  
versione di polarità; 2,50 mm²; grigio  
chiaro

## 1.2 Accessori opzionali

## 1.2.1 Marcatura

### 1.2.1.1 Striscia di marcatura



**N. art.: 210-833**

Strisce di marcatura; 25 m su bobina; larghezza 6 mm; vuoto; Autoadesivo; bianco



**N. art.: 210-834**

Strisce di marcatura; su nastro; larghezza 5 mm; vuoto; Autoadesivo; bianco

### 1.2.2 Test e misurazione

#### 1.2.2.1 Accessori per test



**N. art.: 231-662**

Spina di prova per connettori femmina; per passo di 7,5 mm e 7,62 mm; 2,50 mm<sup>2</sup>; grigio chiaro



**N. art.: 210-136**

Spina di prova; Ø 2 mm; con cavo di 500 mm; rosso