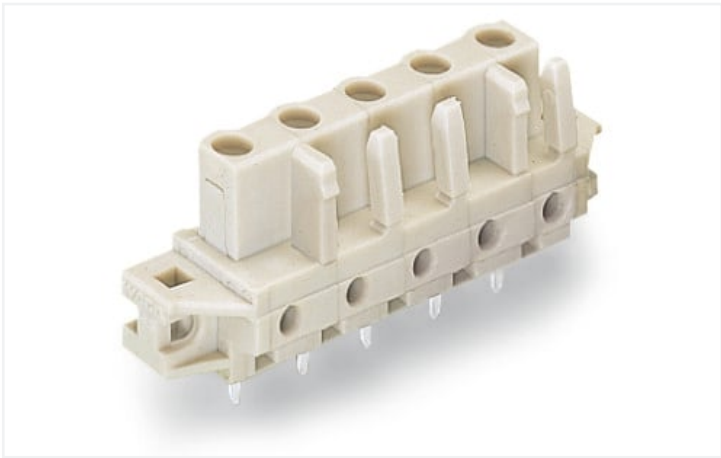


Scheda dati | Codice articolo: 722-741/031-000

Connettore femmina THT; dritto; Passo pin 7,5 mm; 11 poli; Protetto al 100% contro l'inversione di polarità; collare di fissaggio; Pin a saldare 0,6 x 1,0 mm; grigio chiaro

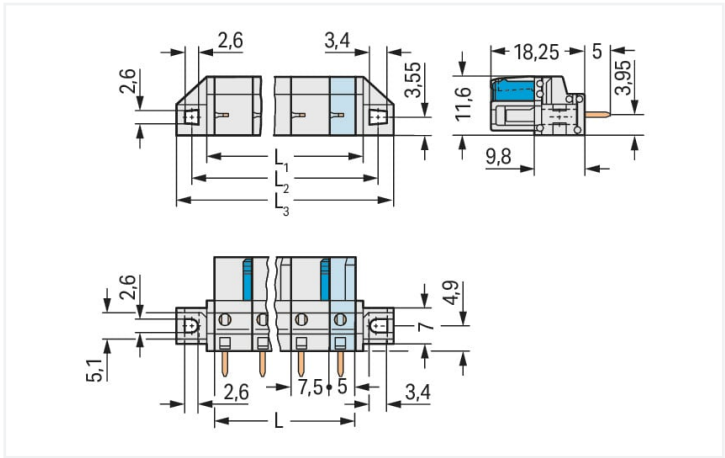


<https://www.wago.com/722-741/031-000>

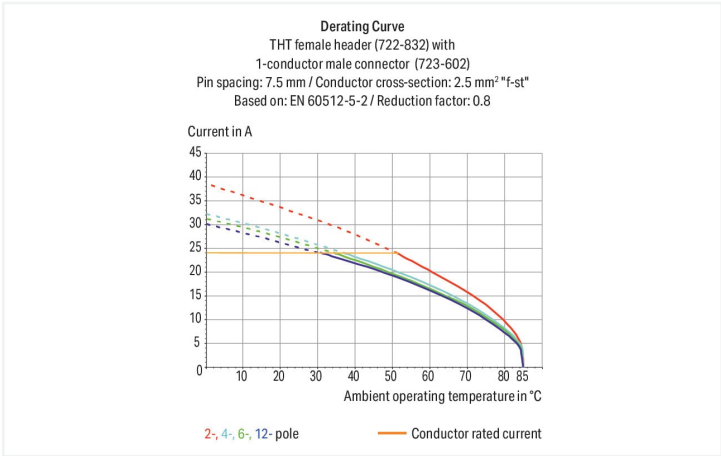


Colore: ■ grigio chiaro

Simile all'illustrazione



Misure in mm
L = (pole no. - 1) x pin spacing + 5 mm
L1 = L + 3 mm
L2 = L + 8.8 mm
L3 = L + 14.8 mm
2-pole female connectors – one latch only



- Porte di test integrate per spine di test da 2 mm Ø
- Per connessioni "scheda-scheda" e "scheda-cavo"
- Uscite circuito stampato protette dal contatto
- Ingressi e uscite del circuito stampato facilmente identificabili
- Protetto al 100% contro l'inversione di polarità
- Opzioni di codifica disponibili

| Notes | |
|---------------------------|---|
| Informazione di sicurezza | Il sistema di connessione multipla MCS – MULTI CONNECTION SYSTEM comprende connettori senza capacità di rottura in conformità con la norma DIN EN 61984. Se usati come previsto, questi connettori non devono essere connessi/disconnessi quando sotto tensione o sotto carico. La struttura del circuito dovrebbe garantire che i pin del connettore maschio, che possono essere toccati, non siano sotto tensione quando non sono accoppiati. |
| Varianti: | Altri numeri di poli Proiezione del pin di 3,8 mm per connettori maschio con pin a saldare dritti Other versions (or variants) can be requested from WAGO Sales or configured at https://configurator.wago.com/ . |

Electrical data



| Valutazione per | IEC/EN 60664-1 | | |
|-----------------------------|----------------|-------|--------|
| Overvoltage category | III | III | II |
| Pollution degree | 3 | 2 | 2 |
| Tensione nominale | 500 V | 630 V | 1000 V |
| Tensione impulsiva nominale | 6 kV | 6 kV | 6 kV |
| Corrente nominale | 12 A | 12 A | 12 A |

| Certificazioni secondo | UL 1977 |
|------------------------|---------|
| Tensione nominale | 600 V |
| Corrente nominale | 15 A |

| Certificazioni secondo | UL 1059 | | |
|------------------------|---------|---|-------|
| Use group | B | C | D |
| Tensione nominale | 300 V | - | 300 V |
| Corrente nominale | 15 A | - | 10 A |

| Certificazioni secondo | CSA | | |
|------------------------|-------|---|-------|
| Use group | B | C | D |
| Tensione nominale | 300 V | - | 300 V |
| Corrente nominale | 15 A | - | 10 A |

| Dati di connessione | | | |
|-----------------------------|----|---------------|----|
| Numero totale di potenziali | 11 | Connessione 1 | |
| Numero tipi di connessione | 1 | N. poli | 11 |
| Numero di livelli | 1 | | |

| Dati geometrici | |
|--|--------------------------|
| Passo | 7,5 mm / 0.295 pollici |
| Larghezza | 94,8 mm / 3.732 pollici |
| Altezza | 23,25 mm / 0.915 pollici |
| Altezza dal piano | 18,25 mm / 0.719 pollici |
| Profondità | 11,6 mm / 0.457 pollici |
| Lunghezza pin a saldare | 5 mm |
| Dimensioni pin da saldare | 0,6 x 1 mm |
| Diametro foro praticato con tolleranza | 1,3 ^(+0,1) mm |

| Dati meccanici | |
|-------------------------|--|
| Codifica variabile | Sì |
| Tipo montaggio | Flangia di montaggio Montaggio passante Montaggio su lamiera |
| Protezione antitorsione | Sì |

| Plug-in connection | |
|---|--------------------------|
| Tipo contatto (connettore a innesto) | Connettore femmina/presa |
| Connettore (tipo di connessione) | per circuito stampato |
| Protezione dall'inversione di polarità | Sì |
| Direzione accoppiamento sul circuito stampato | 90 ° |

| Contatto PCB | |
|--|---|
| Contatto PCB | THT |
| Sistemazione pin a saldare | Sull'intero connettore femmina (in linea) |
| Numero di pin a saldare per potenziale | 1 |





| Dati dei materiali | |
|--|--|
| Nota sui dati dei materiali | Information on material specifications can be found here |
| Colore | grigio chiaro |
| Gruppo materiale | I |
| Materiale isolante | Poliammide (PA66) |
| Classe di infiammabilità secondo UL 94 | V0 |
| Materiale di contatto | Lega di rame |
| Placcatura di contatto | Stagnato |
| Carico d'incendio | 0.255 MJ |
| Peso | 12,8 g |

| Requisiti ambientali | |
|-----------------------------|----------------|
| Limite campo di temperatura | -60 ... +85 °C |
| Temperatura di lavorazione | -35 ... +60 °C |

| Dati commerciali | |
|-------------------------|---------------|
| eCl@ss 10.0 | 27-44-04-02 |
| eCl@ss 9.0 | 27-44-04-02 |
| ETIM 8.0 | EC002637 |
| ETIM 7.0 | EC002637 |
| PU (SPU) | 10 pz. |
| Tipo imballaggio | Box |
| Paese d'origine | DE |
| GTIN | 4055143294027 |
| Numero tariffa doganale | 85366990990 |

| Environmental Product Compliance | |
|----------------------------------|------------------------|
| RoHS Compliance Status | Compliant,No Exemption |

Approvazioni/certificati

| Omologazioni generali | | | Dichiarazioni di conformità e dichiarazioni del produttore | | |
|--|----------|----------------------|---|----------|----------------------|
|  | | |  | | |
| Certificazione | Standard | Nome del certificato | Certificazione | Standard | Nome del certificato |
| UR Underwriters Laboratories Inc. | UL 1059 | E45172 | Railway WAGO GmbH & Co. KG | - | Railway Ready |
| UR Underwriters Laboratories Inc. | UL 1977 | E 45171 | | | |

Download

Documentation



| Additional Information | | | |
|------------------------|------------|-------------------|--|
| Technical Section | 03.04.2019 | pdf 1949.09 KB | |

| CAD/CAE-Data | |
|---------------------------------|---------------------------------|
| CAD data | CAE data |
| 2D/3D Models 722-741/031-000 | ZUKEN Portal 722-741/031-000 |

| 1 Prodotti compatibili |
|--------------------------------|
| 1.1 Controparte di sistema |
| 1.1.1 Connettore maschio/spina |



N. art.: 723-611
Connettore maschio per 1 conduttore;
CAGE CLAMP®; 2,5 mm²; Passo pin 7,5
mm; 11 poli; Protetto al 100% contro l'in-
versione di polarità; 2,50 mm²; grigio
chiaro

| 1.2 Accessori opzionali |
|-------------------------------|
| 1.2.1 Marcatura |
| 1.2.1.1 Striscia di marcatura |



N. art.: 210-833
Strisce di marcatura; 25 m su bobina; lar-
ghezza 6 mm; vuoto; Autoadesivo; bianco



N. art.: 210-834
Strisce di marcatura; su nastro; larghezza
5 mm; vuoto; Autoadesivo; bianco

| 1.2.2 Montaggio |
|--------------------------------|
| 1.2.2.1 Accessori di montaggio |



N. art.: 209-147
Vite autofilettante



N. art.: 231-194
Vite autofilettante; B 2,2x13, foro di fis-
saggio Ø 1,8 mm



N. art.: 231-295
Vite con dado



N. art.: 231-195
Vite con dado; M2x12; per elemento di fis-
saggio

| 1.2.3 Test e misurazione |
|--------------------------|
|--------------------------|

1.2.3.1 Accessori per test



N. art.: 231-662

Spina di prova per connettori femmina;
per passo di 7,5 mm e 7,62 mm; 2,50
mm²; grigio chiaro



N. art.: 210-136

Spina di prova; Ø 2 mm; con cavo di 500
mm; rosso