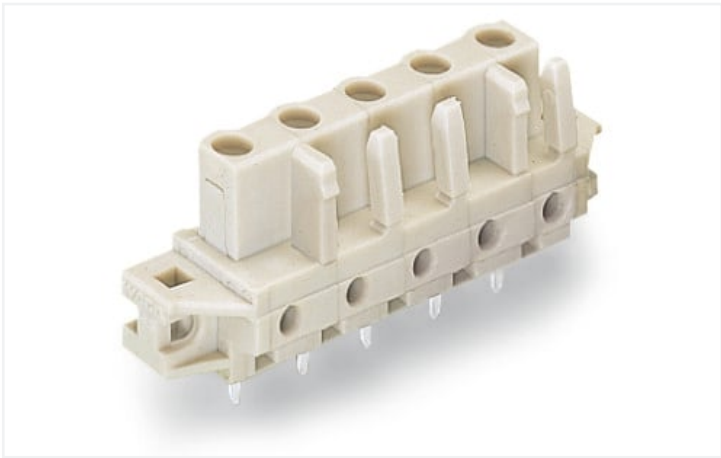


Scheda dati | Codice articolo: 722-739/031-000

Connettore femmina THT; dritto; Passo pin 7,5 mm; 9 poli; Protetto al 100% contro l'inversione di polarità; collare di fissaggio; Pin a saldare 0,6 x 1,0 mm; grigio chiaro

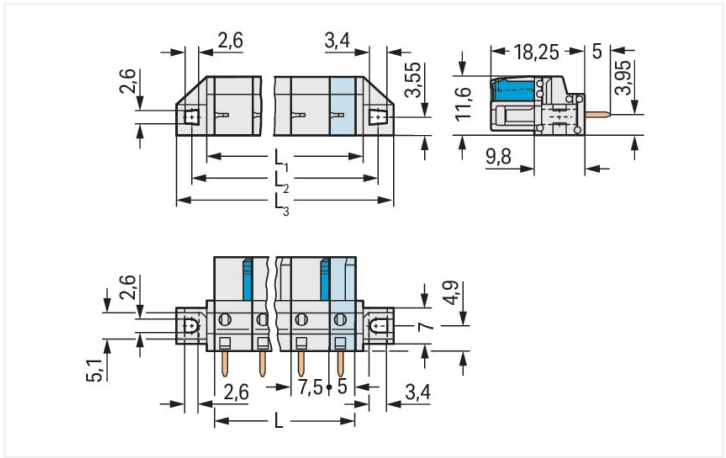


<https://www.wago.com/722-739/031-000>

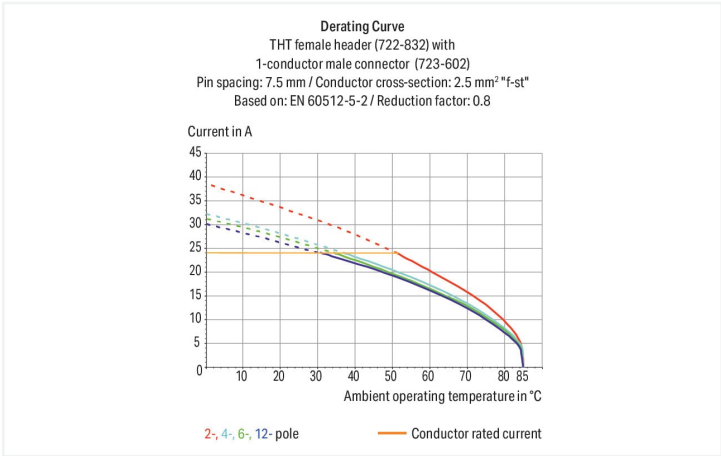


Colore: ■ grigio chiaro

Simile all'illustrazione



Misure in mm  
L = (pole no. - 1) x pin spacing + 5 mm  
L1 = L + 3 mm  
L2 = L + 8.8 mm  
L3 = L + 14.8 mm  
2-pole female connectors – one latch only



- Porte di test integrate per spine di test da 2 mm Ø
- Per connessioni "scheda-scheda" e "scheda-cavo"
- Uscite circuito stampato protette dal contatto
- Ingressi e uscite del circuito stampato facilmente identificabili
- Protetto al 100% contro l'inversione di polarità
- Opzioni di codifica disponibili

Notes	
Informazione di sicurezza	Il sistema di connessione multipla MCS – MULTI CONNECTION SYSTEM comprende connettori senza capacità di rottura in conformità con la norma DIN EN 61984. Se usati come previsto, questi connettori non devono essere connessi/disconnessi quando sotto tensione o sotto carico. La struttura del circuito dovrebbe garantire che i pin del connettore maschio, che possono essere toccati, non siano sotto tensione quando non sono accoppiati.
Varianti:	Altri numeri di poli Proiezione del pin di 3,8 mm per connettori maschio con pin a saldare dritti Other versions (or variants) can be requested from WAGO Sales or configured at <a href="https://configurator.wago.com/">https://configurator.wago.com/</a> .

Electrical data



Valutazione per	IEC/EN 60664-1		
Overvoltage category	III	III	II
Pollution degree	3	2	2
Tensione nominale	500 V	630 V	1000 V
Tensione impulsiva nominale	6 kV	6 kV	6 kV
Corrente nominale	12 A	12 A	12 A

Certificazioni secondo	UL 1977
Tensione nominale	600 V
Corrente nominale	15 A

Certificazioni secondo	UL 1059		
Use group	B	C	D
Tensione nominale	300 V	-	300 V
Corrente nominale	15 A	-	10 A

Certificazioni secondo	CSA		
Use group	B	C	D
Tensione nominale	300 V	-	300 V
Corrente nominale	15 A	-	10 A

Dati di connessione			
Numero totale di potenziali	9	Connessione 1	
Numero tipi di connessione	1	N. poli	9
Numero di livelli	1		

Dati geometrici	
Passo	7,5 mm / 0.295 pollici
Larghezza	79,8 mm / 3.142 pollici
Altezza	23,25 mm / 0.915 pollici
Altezza dal piano	18,25 mm / 0.719 pollici
Profondità	11,6 mm / 0.457 pollici
Lunghezza pin a saldare	5 mm
Dimensioni pin da saldare	0,6 x 1 mm
Diametro foro praticato con tolleranza	1,3 <sup>(+0,1)</sup> mm

Dati meccanici	
Codifica variabile	Sì
Tipo montaggio	Flangia di montaggio Montaggio passante Montaggio su lamiera
Protezione antitorsione	Sì

Plug-in connection	
Tipo contatto (connettore a innesto)	Connettore femmina/presa
Connettore (tipo di connessione)	per circuito stampato
Protezione dall'inversione di polarità	Sì
Direzione accoppiamento sul circuito stampato	90 °

Contatto PCB	
Contatto PCB	THT
Sistemazione pin a saldare	Sull'intero connettore femmina (in linea)
Numero di pin a saldare per potenziale	1





Dati dei materiali	
Nota sui dati dei materiali	<a href="https://www.wago.com/us/material-specifications" href="_blank">Information on material specifications can be found here</a>
Colore	grigio chiaro
Gruppo materiale	I
Materiale isolante	Poliammide (PA66)
Classe di infiammabilità secondo UL 94	V0
Materiale di contatto	Lega di rame
Placcatura di contatto	Stagnato
Carico d'incendio	0.211 MJ
Peso	10,5 g

Requisiti ambientali	
Limite campo di temperatura	-60 ... +85 °C
Temperatura di lavorazione	-35 ... +60 °C

Dati commerciali	
eCl@ss 10.0	27-44-04-02
eCl@ss 9.0	27-44-04-02
ETIM 8.0	EC002637
ETIM 7.0	EC002637
PU (SPU)	25 pz.
Tipo imballaggio	Box
Paese d'origine	DE
GTIN	4055143294041
Numero tariffa doganale	85366990990

Environmental Product Compliance	
RoHS Compliance Status	Compliant,No Exemption

Approvazioni/certificati

Omologazioni generali			Dichiarazioni di conformità e dichiarazioni del produttore		
					
Certificazione	Standard	Nome del certificato	Certificazione	Standard	Nome del certificato
UR Underwriters Laboratories Inc.	UL 1059	E45172	Railway WAGO GmbH & Co. KG	-	Railway Ready
UR Underwriters Laboratories Inc.	UL 1977	E 45171			

Download

Documentation

## Additional Information

Technical Section

03.04.2019

pdf

1949.09 KB



## CAD/CAE-Data

## CAD data

2D/3D Models  
722-739/031-000

## CAE data

ZUKEN Portal  
722-739/031-000

## 1 Prodotti compatibili

## 1.1 Controparte di sistema

## 1.1.1 Connettore maschio/spina

**N. art.: 723-609**

Connettore maschio per 1 conduttore;  
CAGE CLAMP®; 2,5 mm²; Passo pin 7,5  
mm; 9 poli; Protetto al 100% contro l'inver-  
sione di polarità; 2,50 mm²; grigio chiaro

## 1.2 Accessori opzionali

## 1.2.1 Marcatura

## 1.2.1.1 Striscia di marcatura

**N. art.: 210-833**

Strisce di marcatura; 25 m su bobina; lar-  
ghezza 6 mm; vuoto; Autoadesivo; bianco

**N. art.: 210-834**

Strisce di marcatura; su nastro; larghezza  
5 mm; vuoto; Autoadesivo; bianco

## 1.2.2 Montaggio

## 1.2.2.1 Accessori di montaggio

**N. art.: 209-147**

Vite autofilettante

**N. art.: 231-194**

Vite autofilettante; B 2,2x13, foro di fis-  
saggio Ø 1,8 mm

**N. art.: 231-295**

Vite con dado

**N. art.: 231-195**

Vite con dado; M2x12; per elemento di fis-  
saggio

## 1.2.3 Test e misurazione

### 1.2.3.1 Accessori per test



**N. art.: 231-662**

Spina di prova per connettori femmina;  
per passo di 7,5 mm e 7,62 mm; 2,50  
mm<sup>2</sup>; grigio chiaro



**N. art.: 210-136**

Spina di prova; Ø 2 mm; con cavo di 500  
mm; rosso