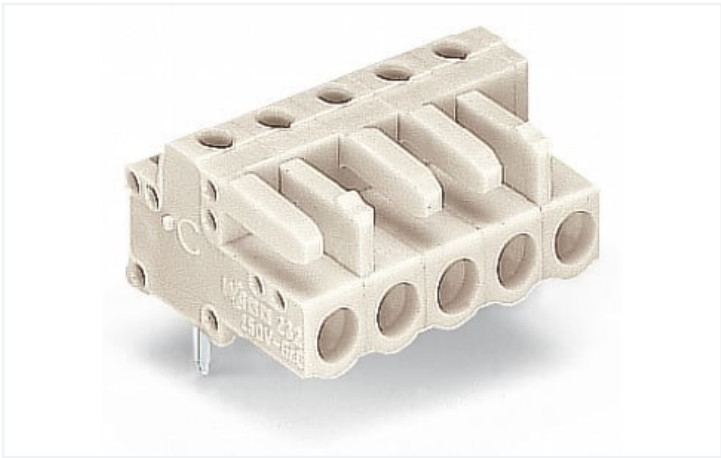


Scheda dati | Codice articolo: 722-245  
Connettore femmina THT; angolato; Passo pin 5 mm; 15 poli; Protetto al 100% contro l'inversione di polarità; Pin a saldare 0,6 x 1,0 mm; grigio chiaro

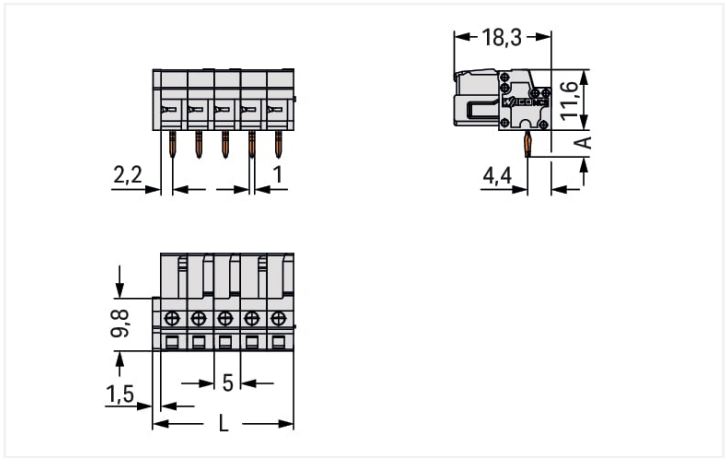


<https://www.wago.com/722-245>

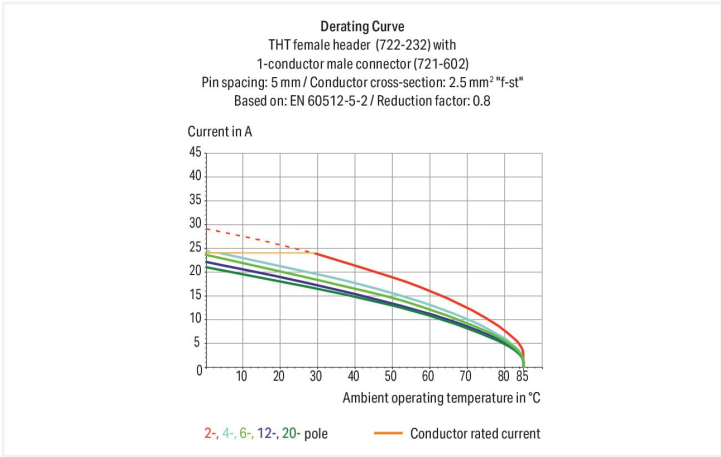


Colore: ■ grigio chiaro

Simile all'illustrazione



Misure in mm  
 $L = (n. \text{ poli} \times \text{passo pin}) + 1,5 \text{ mm}$   
Connettori femmina 2 poli - solo un fermaglio



- Porte di test integrate per spine di test da 2 mm Ø
- Per connessioni "scheda-scheda" e "scheda-cavo"
- Uscite circuito stampato protette dal contatto
- Ingressi e uscite del circuito stampato facilmente identificabili
- Protetto al 100% contro l'inversione di polarità
- Opzioni di codifica disponibili

Notes

Informazione di sicurezza

Il sistema di connessione multipla MCS – *MULTI CONNECTION SYSTEM* comprende connettori senza capacità di rottura in conformità con la norma DIN EN 61984. Se usati come previsto, questi connettori non devono essere connessi/disconnessi quando sotto tensione o sotto carico. La struttura del circuito dovrebbe garantire che i pin del connettore maschio, che possono essere toccati, non siano sotto tensione quando non sono accoppiati.

Varianti:

Altri numeri di poli  
Proiezione del pin di 3,8 mm per connettori maschio con pin a saldare dritti  
Superfici di contatto placcate oro o parzialmente placcate oro  
Other versions (or variants) can be requested from WAGO Sales or configured at <https://configurator.wago.com/>.

Electrical data



Valutazione per	IEC/EN 60664-1		
Overvoltage category	III	III	II
Pollution degree	3	2	2
Tensione nominale	320 V	320 V	630 V
Tensione impulsiva nominale	4 kV	4 kV	4 kV
Corrente nominale	12 A	12 A	12 A

Certificazioni secondo	UL 1977
Tensione nominale	600 V
Corrente nominale	15 A

Certificazioni secondo	UL 1059		
Use group	B	C	D
Tensione nominale	300 V	-	300 V
Corrente nominale	15 A	-	10 A

Certificazioni secondo	CSA		
Use group	B	C	D
Tensione nominale	300 V	-	300 V
Corrente nominale	15 A	-	10 A

Dati di connessione			
Numero totale di potenziali	15	Connessione 1	
Numero tipi di connessione	1	N. poli	15
Numero di livelli	1		

Dati geometrici		
Passo	5 mm / 0.197 pollici	
Larghezza	76,5 mm / 3.012 pollici	
Altezza	16,6 mm / 0.654 pollici	
Altezza dal piano	11,6 mm / 0.457 pollici	
Profondità	18,25 mm / 0.719 pollici	
Lunghezza pin a saldare	5 mm	
Dimensioni pin da saldare	0,6 x 1 mm	
Diametro foro praticato con tolleranza	1,3 <sup>(+0,1)</sup> mm	

Dati meccanici		
Codifica variabile	Sì	
Protezione antitorsione	Sì	

Plug-in connection		
Tipo contatto (connettore a innesto)	Connettore femmina/presa	
Connettore (tipo di connessione)	per circuito stampato	
Protezione dall'inversione di polarità	Sì	
Direzione accoppiamento sul circuito stampato	0 °	

Contatto PCB		
Contatto PCB	THT	
Sistemazione pin a saldare	Sull'intero connettore femmina (in linea)	
Numero di pin a saldare per potenziale	1	







Dati dei materiali	
Nota sui dati dei materiali	<a href="https://www.wago.com/us/material-specifications" href="_blank">Information on material specifications can be found here</a>
Colore	grigio chiaro
Gruppo materiale	I
Materiale isolante	Poliammide (PA66)
Classe di infiammabilità secondo UL 94	V0
Materiale di contatto	Lega di rame
Placcatura di contatto	Stagnato
Carico d'incendio	0.23 MJ
Peso	13,9 g

Requisiti ambientali	
Limite campo di temperatura	-60 ... +85 °C
Temperatura di lavorazione	-35 ... +60 °C

Dati commerciali	
eCl@ss 10.0	27-44-04-02
eCl@ss 9.0	27-44-04-02
ETIM 8.0	EC002637
ETIM 7.0	EC002637
PU (SPU)	25 pz.
Tipo imballaggio	Box
Paese d'origine	DE
GTIN	4050821002116
Numero tariffa doganale	85366990990

Environmental Product Compliance	
RoHS Compliance Status	Compliant,No Exemption

Approvazioni/certificati

Omologazioni generali			Dichiarazioni di conformità e dichiarazioni del produttore		
  					
Certificazione	Standard	Nome del certificato	Certificazione	Standard	Nome del certificato
CB DEKRA Certification B.V.	IEC 61984	NL-39756/A1	Railway WAGO GmbH & Co. KG	-	Railway Ready
CSA DEKRA Certification B.V.	C22.2	1466354			
KEMA/KEUR DEKRA Certification B.V.	EN 61984	71-121453			
UR Underwriters Laboratories Inc.	UL 1977	E45171			



Certificazioni per applicazioni nautiche



Certificazione	Standard	Nome del certificato
ABS American Bureau of Ship- ping	-	19-HG1869876-PDA
DNV GL Det Norske Veritas, Ger- manischer Lloyd	-	TAE000016Z
LR Lloyds Register	IEC 61984	96/20035 (E5)

Download

Environmental Product Compliance

Compliance Search
Environmental Product Compliance 722-245



Documentation

Additional Information
Technical Section
03.04.2019
pdf 1949.09 KB



CAD/CAE-Data

CAD data
2D/3D Models 722-245



CAE data
ZUKEN Portal 722-245



1 Prodotti compatibili

1.1 Controparte di sistema

1.1.1 Connettore maschio/spina



**N. art.: 721-615**  
Connettore maschio per 1 conduttore;  
CAGE CLAMP®; 2,5 mm²; Passo pin 5 mm;  
15 poli; Protetto al 100% contro l'inversio-  
ne di polarità; 2,50 mm²; grigio chiaro



**N. art.: 721-615/019-000**  
Connettore maschio per 1 conduttore;  
CAGE CLAMP®; 2,5 mm²; Passo pin 5 mm;  
15 poli; Protetto al 100% contro l'inversio-  
ne di polarità; collare di fissaggio; 2,50  
mm²; grigio chiaro

1.2 Accessori opzionali

1.2.1 Marcatura

## 1.2.1.1 Striscia di marcatura



### N. art.: 210-833

Strisce di marcatura; 25 m su bobina; larghezza 6 mm; vuoto; Autoadesivo; bianco



### N. art.: 210-834

Strisce di marcatura; su nastro; larghezza 5 mm; vuoto; Autoadesivo; bianco

## 1.2.2 Test e misurazione

### 1.2.2.1 Accessori per test



### N. art.: 231-661

Spina di prova per connettori femmina; per passo di 5 mm e 5,08 mm; 2,50 mm<sup>2</sup>; grigio chiaro



### N. art.: 210-136

Spina di prova; Ø 2 mm; con cavo di 500 mm; rosso