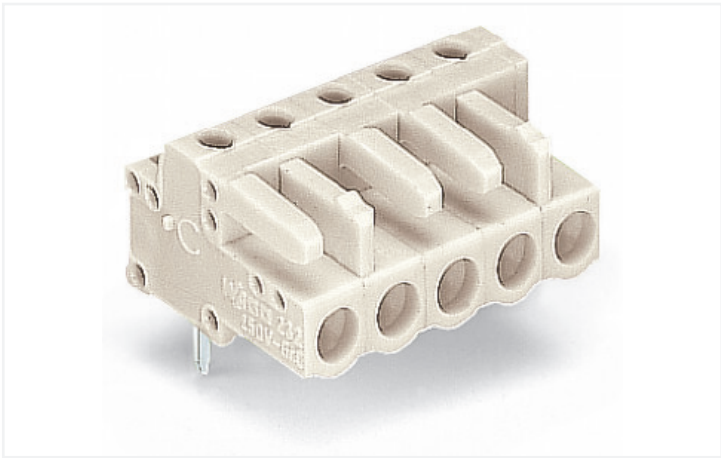


Scheda dati | Codice articolo: 722-232
Connettore femmina THT; angolato; Passo pin 5 mm; 2 poli; Protetto al 100% contro l'inversione di polarità; Pin a saldare 0,6 x 1,0 mm; grigio chiaro

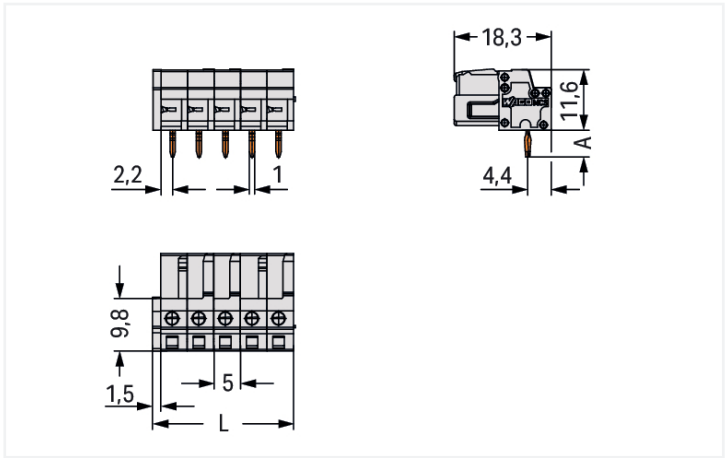


<https://www.wago.com/722-232>

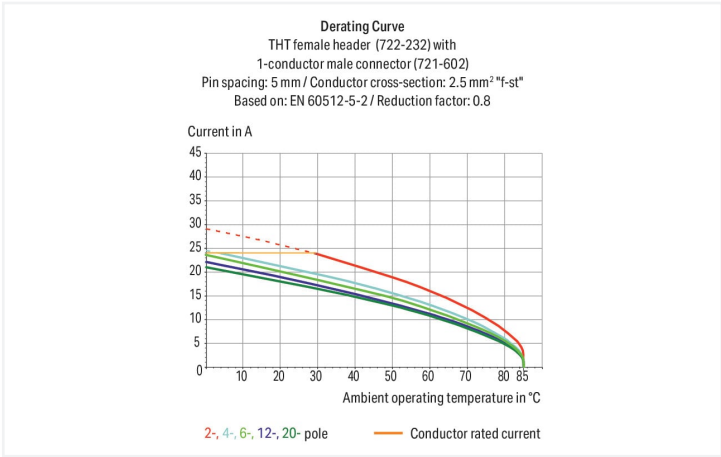


Colore: ■ grigio chiaro

Simile all'illustrazione



Misure in mm
 $L = (n. \text{ poli} \times \text{passo pin}) + 1,5 \text{ mm}$
Connettori femmina 2 poli - solo un fermaglio



- Porte di test integrate per spine di test da 2 mm Ø
- Per connessioni "scheda-scheda" e "scheda-cavo"
- Uscite circuito stampato protette dal contatto
- Ingressi e uscite del circuito stampato facilmente identificabili
- Protetto al 100% contro l'inversione di polarità
- Opzioni di codifica disponibili

| Notes | |
|---------------------------|--|
| Informazione di sicurezza | Il sistema di connessione multipla MCS – <i>MULTI CONNECTION SYSTEM</i> comprende connettori senza capacità di rottura in conformità con la norma DIN EN 61984. Se usati come previsto, questi connettori non devono essere connessi/disconnessi quando sotto tensione o sotto carico. La struttura del circuito dovrebbe garantire che i pin del connettore maschio, che possono essere toccati, non siano sotto tensione quando non sono accoppiati. |

| | |
|-----------|--|
| Varianti: | Altri numeri di poli Proiezione del pin di 3,8 mm per connettori maschio con pin a saldare dritti Superfici di contatto placcate oro o parzialmente placcate oro Other versions (or variants) can be requested from WAGO Sales or configured at https://configurator.wago.com/ . |
|-----------|--|

Electrical data



| Valutazione per | IEC/EN 60664-1 | | |
|-----------------------------|----------------|-------|-------|
| Overvoltage category | III | III | II |
| Pollution degree | 3 | 2 | 2 |
| Tensione nominale | 320 V | 320 V | 630 V |
| Tensione impulsiva nominale | 4 kV | 4 kV | 4 kV |
| Corrente nominale | 12 A | 12 A | 12 A |

| Certificazioni secondo | UL 1977 |
|------------------------|---------|
| Tensione nominale | 600 V |
| Corrente nominale | 15 A |

| Certificazioni secondo | UL 1059 | | |
|------------------------|---------|---|-------|
| Use group | B | C | D |
| Tensione nominale | 300 V | - | 300 V |
| Corrente nominale | 15 A | - | 10 A |

| Certificazioni secondo | CSA | | |
|------------------------|-------|---|-------|
| Use group | B | C | D |
| Tensione nominale | 300 V | - | 300 V |
| Corrente nominale | 15 A | - | 10 A |

| Dati di connessione | | | |
|-----------------------------|---|---------------|---|
| Numero totale di potenziali | 2 | Connessione 1 | |
| Numero tipi di connessione | 1 | N. poli | 2 |
| Numero di livelli | 1 | | |

| Dati geometrici | |
|--|--------------------------|
| Passo | 5 mm / 0.197 pollici |
| Larghezza | 11,5 mm / 0.453 pollici |
| Altezza | 16,6 mm / 0.654 pollici |
| Altezza dal piano | 11,6 mm / 0.457 pollici |
| Profondità | 18,25 mm / 0.719 pollici |
| Lunghezza pin a saldare | 5 mm |
| Dimensioni pin da saldare | 0,6 x 1 mm |
| Diametro foro praticato con tolleranza | 1,3 ^(+0,1) mm |

| Dati meccanici | |
|-------------------------|----|
| Codifica variabile | Sì |
| Protezione antitorsione | Sì |

| Plug-in connection | |
|---|--------------------------|
| Tipo contatto (connettore a innesto) | Connettore femmina/presa |
| Connettore (tipo di connessione) | per circuito stampato |
| Protezione dall'inversione di polarità | Sì |
| Direzione accoppiamento sul circuito stampato | 0 ° |

| Contatto PCB | |
|--|---|
| Contatto PCB | THT |
| Sistemazione pin a saldare | Sull'intero connettore femmina (in linea) |
| Numero di pin a saldare per potenziale | 1 |

| Dati dei materiali | |
|--|--|
| Nota sui dati dei materiali | Information on material specifications can be found here |
| Colore | grigio chiaro |
| Gruppo materiale | I |
| Materiale isolante | Poliammide (PA66) |
| Classe di infiammabilità secondo UL 94 | V0 |
| Materiale di contatto | Lega di rame |
| Placcatura di contatto | Stagnato |
| Carico d'incendio | 0.035 MJ |
| Peso | 2 g |

| Requisiti ambientali | |
|-----------------------------|----------------|
| Limite campo di temperatura | -60 ... +85 °C |
| Temperatura di lavorazione | -35 ... +60 °C |

| Dati commerciali | |
|-------------------------|---------------|
| eCl@ss 10.0 | 27-44-04-02 |
| eCl@ss 9.0 | 27-44-04-02 |
| ETIM 8.0 | EC002637 |
| ETIM 7.0 | EC002637 |
| PU (SPU) | 100 pz. |
| Tipo imballaggio | Box |
| Paese d'origine | DE |
| GTIN | 4044918580595 |
| Numero tariffa doganale | 85366990990 |

| Environmental Product Compliance | |
|----------------------------------|------------------------|
| RoHS Compliance Status | Compliant,No Exemption |

Approvazioni/certificati

| Omologazioni generali | | | Dichiarazioni di conformità e dichiarazioni del produttore | | |
|--|-----------|----------------------|---|----------|----------------------|
|  | | |  | | |
| Certificazione | Standard | Nome del certificato | Certificazione | Standard | Nome del certificato |
| CB DEKRA Certification B.V. | IEC 61984 | NL-39756/A1 | Railway WAGO GmbH & Co. KG | - | Railway Ready |
| KEMA/KEUR DEKRA Certification B.V. | EN 61984 | 71-121453 | | | |
| UR Underwriters Laboratories Inc. | UL 1977 | E45171 | | | |



Certificazioni per applicazioni nautiche



| Certificazione | Standard | Nome del certificato |
|---|-----------|----------------------|
| ABS American Bureau of Ship- ping | - | 19-HG1869876-PDA |
| DNV GL Det Norske Veritas, Ger- manischer Lloyd | - | TAE000016Z |
| LR Lloyds Register | IEC 61984 | 96/20035 (E5) |

Download

Environmental Product Compliance

| Compliance Search |
|---|
| Environmental Product Compliance 722-232 |



Documentation

| Additional Information |
|------------------------|
| Technical Section |
| 03.04.2019 |
| pdf 1949.09 KB |



CAD/CAE-Data

| CAD data |
|----------------------|
| 2D/3D Models 722-232 |



| CAE data |
|------------------------------|
| EPLAN Data Portal 722-232 |
| ZUKEN Portal 722-232 |



1 Prodotti compatibili

1.1 Controparte di sistema

1.1.1 Connettore maschio/spina



N. art.: 721-602/019-042
Connettore maschio per 1 conduttore;
CAGE CLAMP®; 2,5 mm²; Passo pin 5 mm;
2 poli; Contatto di terra avanzato; Protetto
al 100% contro l'inversione di polarità;
collare di fissaggio; stampa diretta; 2,50
mm²; grigio chiaro



N. art.: 721-602
Connettore maschio per 1 conduttore;
CAGE CLAMP®; 2,5 mm²; Passo pin 5 mm;
2 poli; Protetto al 100% contro l'inversio-
ne di polarità; 2,50 mm²; grigio chiaro



N. art.: 721-602/019-000
Connettore maschio per 1 conduttore;
CAGE CLAMP®; 2,5 mm²; Passo pin 5 mm;
2 poli; Protetto al 100% contro l'inversione
di polarità; collare di fissaggio; 2,50 mm²;
grigio chiaro

1.2 Accessori opzionali

1.2.1 Marcatura

1.2.1.1 Striscia di marcatura



N. art.: 210-833

Strisce di marcatura; 25 m su bobina; larghezza 6 mm; vuoto; Autoadesivo; bianco



N. art.: 210-834

Strisce di marcatura; su nastro; larghezza 5 mm; vuoto; Autoadesivo; bianco

1.2.2 Test e misurazione

1.2.2.1 Accessori per test



N. art.: 231-661

Spina di prova per connettori femmina; per passo di 5 mm e 5,08 mm; 2,50 mm²; grigio chiaro



N. art.: 210-136

Spina di prova; Ø 2 mm; con cavo di 500 mm; rosso