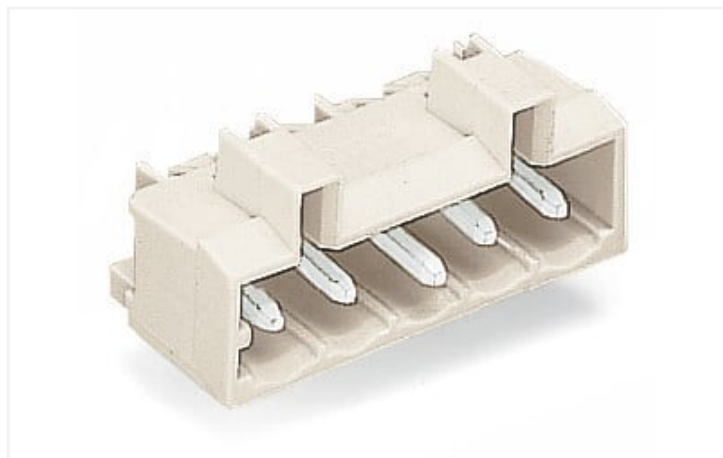


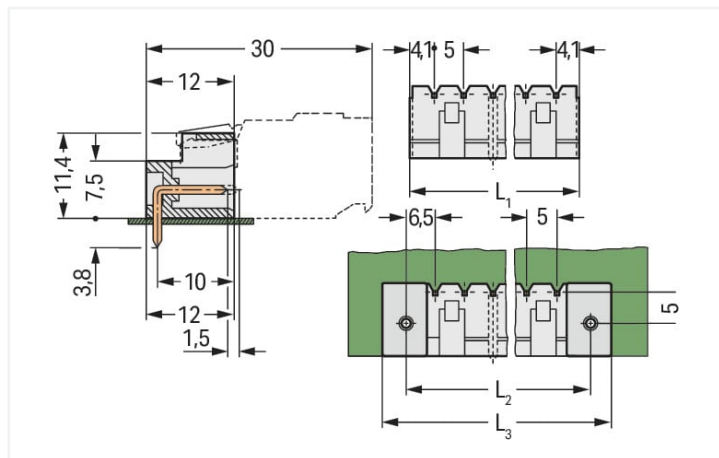
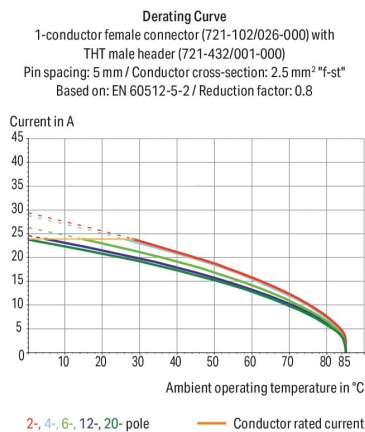
Connettore maschio THT; Pin a saldare 1,0 x 1,0 mm; angolato; Protetto al 100% contro l'inversione di polarità; Passo pin 5 mm; 10 poli; grigio chiaro



<https://www.wago.com/721-440/001-000>



Simile all'illustrazione


$$L3 = L2 + 7.4 \text{ mm}$$


- La versione con pin innestabili a pressione press-in permette una connessione senza saldatura sul circuito stampato
- Protetto al 100% contro l'inversione di polarità
- Opzioni di codifica disponibili

## Notes

## Informazione di sicurezza

Il sistema di connessione multipla **MCS – MULTI CONNECTION SYSTEM** comprende connettori senza capacità di rottura in conformità con la norma DIN EN 61984. Se usati come previsto, questi connettori non devono essere connessi/disconnessi quando sotto tensione o sotto carico. La struttura del circuito dovrebbe garantire che i pin del connettore maschio, che possono essere toccati, non siano sotto tensione quando non sono accoppiati.

Varianti:

Altri numeri di poli  
Proiezione del pin di 3,8 mm per connettori maschio con pin a saldare dritti  
Superfici di contatto placcate oro o parzialmente placcate oro  
Other versions (or variants) can be requested from WAGO Sales or configured at [https://  
configurator.wago.com/](https://configurator.wago.com/).

### Electrical data



Valutazione per	IEC/EN 60664-1		
Overvoltage category	III	III	II
Pollution degree	3	2	2
Tensione nominale	320 V	320 V	630 V
Tensione impulsiva nominale	4 kV	4 kV	4 kV
Corrente nominale	12 A	12 A	12 A

Certificazioni secondo	UL 1977
Tensione nominale	600 V
Corrente nominale	10 A

Certificazioni secondo	UL 1059		
Use group	B	C	D
Tensione nominale	300 V	-	300 V
Corrente nominale	10 A	-	10 A

Certificazioni secondo	CSA		
Use group	B	C	D
Tensione nominale	300 V	-	300 V
Corrente nominale	10 A	-	10 A

Dati di connessione			
Numero totale di potenziali	10	Connessione 1	
Numero tipi di connessione	1	N. poli	10
Numero di livelli	1		

Dati geometrici		
Passo		5 mm / 0.197 pollici
Larghezza		53,2 mm / 2.094 pollici
Altezza		15,2 mm / 0.598 pollici
Altezza dal piano		11,4 mm / 0.449 pollici
Profondità		12 mm / 0.472 pollici
Lunghezza pin a saldare		3,8 mm
Dimensioni pin da saldare		1 x 1 mm
Diametro foro praticato con tolleranza		1,4 (+0,1) mm

Dati meccanici		
Codifica variabile		Sì
Protezione antitorsione		Sì

Plug-in connection		
Tipo contatto (connettore a innesto)		Connettore maschio/spina
Connettore (tipo di connessione)		per circuito stampato
Protezione dall'inversione di polarità		Sì
Direzione accoppiamento sul circuito stampato		0 °

Contatto PCB		
Contatto PCB		THT
Sistemazione pin a saldare		Sull'intero connettore maschio (in linea)
Numero di pin a saldare per potenziale		1



Dati dei materiali	
Nota sui dati dei materiali	<a href="https://www.wago.com/us/material-specifications" href="_blank">Information on material specifications can be found here</a>
Colore	grigio chiaro
Gruppo materiale	I
Materiale isolante	Poliammide (PA66)
Classe di infiammabilità secondo UL 94	V0
Materiale di contatto	Rame elettrolitico (E <sub>Cu</sub> )
Placcatura di contatto	Stagnato
Carico d'incendio	0.057 MJ
Peso	3,2 g

Requisiti ambientali	
Limite campo di temperatura	-60 ... +100 °C
Temperatura di lavorazione	-35 ... +60 °C

Dati commerciali	
eCl@ss 10.0	27-44-04-02
eCl@ss 9.0	27-44-04-02
ETIM 8.0	EC002637
ETIM 7.0	EC002637
PU (SPU)	100 pz.
Tipo imballaggio	Box
Paese d'origine	PL
GTIN	4044918869744
Numero tariffa doganale	85366930000

Environmental Product Compliance	
RoHS Compliance Status	Compliant,No Exemption

Approvazioni/certificati

Omologazioni generali			Dichiarazioni di conformità e dichiarazioni del produttore		
					
Certificazione	Standard	Nome del certificato	Certificazione	Standard	Nome del certificato
CB DEKRA Certification B.V.	IEC 61984	NL-39756/A1	Railway WAGO GmbH & Co. KG	-	Railway Ready
CSA DEKRA Certification B.V.	C22.2	1466354			
KEMA/KEUR DEKRA Certification B.V.	EN 61984	71-121453			
UL Underwriters Laboratories Inc.	UL 1977	E45171			
UL Underwriters Laboratories Inc.	UL 1059	E45172			



Certificazioni per applicazioni nautiche



Certificazione	Standard	Nome del certificato
ABS American Bureau of Ship- ping	-	19-HG1869876-PDA
DNV GL Det Norske Veritas, Ger- manischer Lloyd	-	TAE000016Z

Download

Environmental Product Compliance

Compliance Search
Environmental Product Compliance 721-440/001-000



Documentation

Additional Information
Technical Section 03.04.2019 pdf 1949.09 KB



CAD/CAE-Data

CAD data
2D/3D Models 721-440/001-000



CAE data
EPLAN Data Portal 721-440/001-000
ZUKEN Portal 721-440/001-000



1 Prodotti compatibili

1.1 Controparte di sistema

1.1.1 Connettore femmina/presa



[N. art.: 2721-1110/326-000](#)



[N. art.: 722-110/026-000](#)  
Connettore femmina 1 conduttore, ang.;  
CAGE CLAMP®; 2,5 mm²; Passo pin 5 mm;  
10 poli; Protetto al 100% contro l'inver-  
sione di polarità; 2,50 mm²; grigio chiaro



[N. art.: 722-210/026-000](#)  
Connettore femmina 1 conduttore, ang.;  
CAGE CLAMP®; 2,5 mm²; Passo pin 5 mm;  
10 poli; Protetto al 100% contro l'inver-  
sione di polarità; 2,50 mm²; grigio chiaro



[N. art.: 721-2110/026-000](#)  
Connettore femmina per 2 conduttori; Pu-  
sh-in CAGE CLAMP®; 2,5 mm²; Passo pin  
5 mm; 10 poli; Protetto al 100% contro  
l'inversione di polarità; con piastra termi-  
nale integrata; 2,50 mm²; grigio chiaro

1.1.1 Connettore femmina/presa



**N. art.: 721-2110/026-000/135-000**  
Connettore femmina per 2 conduttori; Push-in CAGE CLAMP®; 2,5 mm²; Passo pin 5 mm; 10 poli; Protetto al 100% contro l'inversione di polarità; con piastra terminale integrata; Piastrina antistrappo; 2,50 mm²; grigio chiaro



**N. art.: 721-2110/037-000**  
Connettore femmina per 2 conduttori; Push-in CAGE CLAMP®; 2,5 mm²; Passo pin 5 mm; 10 poli; Protetto al 100% contro l'inversione di polarità; Leve di bloccaggio laterali; 2,50 mm²; grigio chiaro



**N. art.: 721-110/026-000**  
Spina femmina per 1 conduttore; CAGE CLAMP®; 2,5 mm²; Passo pin 5 mm; 10 poli; Protetto al 100% contro l'inversione di polarità; 2,50 mm²; grigio chiaro



**N. art.: 721-110/027-000**  
Spina femmina per 1 conduttore; CAGE CLAMP®; 2,5 mm²; Passo pin 5 mm; 10 poli; Protetto al 100% contro l'inversione di polarità; collare di fissaggio; 2,50 mm²; grigio chiaro



**N. art.: 721-110/031-000**  
Spina femmina per 1 conduttore; CAGE CLAMP®; 2,5 mm²; Passo pin 5 mm; 10 poli; Protetto al 100% contro l'inversione di polarità; collare di fissaggio; 2,50 mm²; grigio chiaro



**N. art.: 721-110/037-000**  
Spina femmina per 1 conduttore; CAGE CLAMP®; 2,5 mm²; Passo pin 5 mm; 10 poli; Protetto al 100% contro l'inversione di polarità; Leve di bloccaggio laterali; 2,50 mm²; grigio chiaro



**N. art.: 2721-110/026-000**  
Spina femmina per 1 conduttore; pulsante; Push-in CAGE CLAMP®; 2,5 mm²; Passo pin 5 mm; 10 poli; Protetto al 100% contro l'inversione di polarità; 2,50 mm²; grigio chiaro



**N. art.: 2721-110/031-000**  
Spina femmina per 1 conduttore; pulsante; Push-in CAGE CLAMP®; 2,5 mm²; Passo pin 5 mm; 10 poli; Protetto al 100% contro l'inversione di polarità; collare di fissaggio; 2,50 mm²; grigio chiaro



**N. art.: 2721-110/037-000**  
Spina femmina per 1 conduttore; pulsante; Push-in CAGE CLAMP®; 2,5 mm²; Passo pin 5 mm; 10 poli; Protetto al 100% contro l'inversione di polarità; Leve di bloccaggio laterali; 2,50 mm²; grigio chiaro



**N. art.: 2721-1110/037-000**  
Spina femmina per 1 conduttore; pulsante; Push-in CAGE CLAMP®; 2,5 mm²; Passo pin 5 mm; 10 poli; Protetto al 100% contro l'inversione di polarità; Leve di bloccaggio laterali; 2,50 mm²; grigio chiaro

1.2 Accessori opzionali

1.2.1 Codifica

1.2.1.1 Codifica



**N. art.: 231-129**  
Elemento di codifica; tipo con inserimento a scatto; grigio chiaro

1.2.2 Marcatura

1.2.2.1 Striscia di marcatura



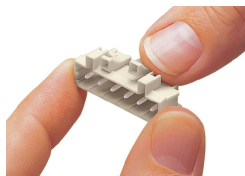
**N. art.: 210-833**  
Strisce di marcatura; 25 m su bobina; larghezza 6 mm; vuoto; Autoadesivo; bianco



**N. art.: 210-834**  
Strisce di marcatura; su nastro; larghezza 5 mm; vuoto; Autoadesivo; bianco

Note di installazione

Codifica



Codifica di un connettore maschio: le spine di codifica vengono innestate.

Con riserva di modifiche. Si prega di osservare anche l'ulteriore documentazione del prodotto!

Gli indirizzi attuali possono essere trovati su: [www.wago.com](http://www.wago.com)