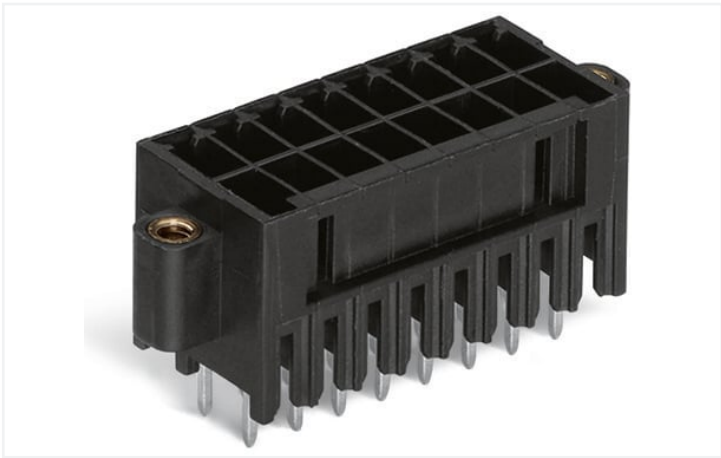


Scheda dati | Codice articolo: 713-1418/107-000

Connettore maschio THT, 2 file; Pin a saldare 0,8 x 0,8 mm; dritto; Protetto al 100% contro l'inversione di polarità; Flangia filettata; Passo pin 3,5 mm; 36 poli; nero

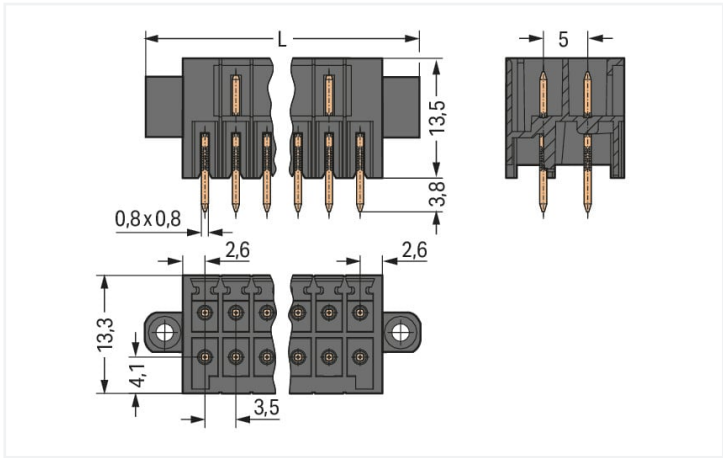


<https://www.wago.com/713-1418/107-000>



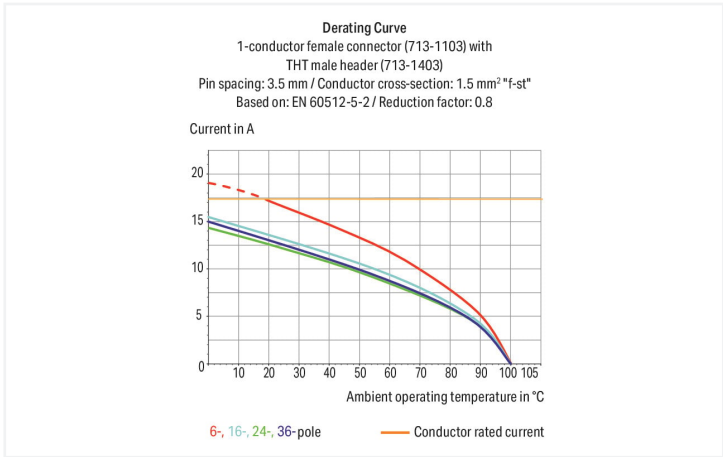
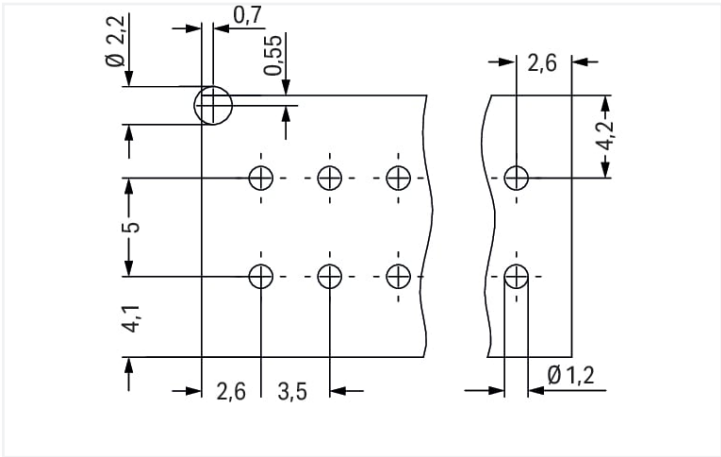
Colore: ■ nero

Simile all'illustrazione



Misure in mm

$$L = [(pole\ no./2) - 1] \times pin\ spacing + 13.6\ mm$$



- Alloggiamento del connettore di testa saldato con materiale isolante compatibile con il THR per una saldatura a rifusione senza piombo
- Slot per pin separati impediscono danneggiamenti e proteggono i connettori dal contatto quando sono scollegati
- Protetto al 100% contro l'inversione di polarità
- Opzioni di codifica disponibili

Notes	
Informazione di sicurezza	Il sistema di connessione multipla MCS – MULTI CONNECTION SYSTEM comprende connettori senza capacità di rottura in conformità con la norma DIN EN 61984. Se usati come previsto, questi connettori non devono essere connessi/disconnessi quando sotto tensione o sotto carico. La struttura del circuito dovrebbe garantire che i pin del connettore maschio, che possono essere toccati, non siano sotto tensione quando non sono accoppiati.
Varianti:	Altri numeri di poli Altre lunghezze di pin a saldare Superfici di contatto placcate oro o parzialmente placcate oro Other versions (or variants) can be requested from WAGO Sales or configured at https://configurator.wago.com/ .

Electrical data



Valutazione per	IEC/EN 60664-1		
Overvoltage category	III	III	II
Pollution degree	3	2	2
Tensione nominale	80 V	160 V	250 V
Tensione impulsiva nominale	2,5 kV	2,5 kV	2,5 kV
Corrente nominale	10 A	10 A	10 A

Certificazioni secondo	UL 1059		
Use group	B	C	D
Tensione nominale	150 V	50 V	-
Corrente nominale	10 A	10 A	-

Certificazioni secondo	CSA		
Use group	B	C	D
Tensione nominale	150 V	-	-
Corrente nominale	12 A	-	-

Dati di connessione			
Numero totale di potenziali	36	Connessione 1	
Numero tipi di connessione	1	N. poli	36
Numero di livelli	2		

Dati geometrici	
Passo	3,5 mm / 0.138 pollici
Larghezza	73,1 mm / 2.878 pollici
Altezza	17,3 mm / 0.681 pollici
Altezza dal piano	13,5 mm / 0.531 pollici
Profondità	13,3 mm / 0.524 pollici
Lunghezza pin a saldare	3,8 mm
Dimensioni pin da saldare	0,8 x 0,8 mm
Diametro foro praticato con tolleranza	1,2 ^(+0,1) mm

Dati meccanici	
Codifica variabile	Sì
Protezione antitorsione	Sì

Plug-in connection	
Tipo contatto (connettore a innesto)	Connettore maschio/spina
Connettore (tipo di connessione)	per circuito stampato
Protezione dall'inversione di polarità	Sì
Direzione accoppiamento sul circuito stampato	90 °
Bloccaggio della connessione a innesto	Flangia filettata

Contatto PCB	
Contatto PCB	THT
Sistemazione pin a saldare	Sull'intero connettore maschio (in linea)
Numero di pin a saldare per potenziale	1

Dati dei materiali	
Nota sui dati dei materiali	Information on material specifications can be found here
Colore	nero
Gruppo materiale	I
Materiale isolante	Poliftalammide (PPA GF)
Classe di infiammabilità secondo UL 94	V0
Materiale di contatto	Rame elettrolitico (E _{Cu})
Placcatura di contatto	Stagnato
Carico d'incendio	0.193 MJ
Peso	9,7 g

Requisiti ambientali	
Limite campo di temperatura	-60 ... +100 °C
Temperatura di lavorazione	-35 ... +60 °C

Dati commerciali	
eCl@ss 10.0	27-44-04-02
eCl@ss 9.0	27-44-04-02
ETIM 8.0	EC002637
ETIM 7.0	EC002637
PU (SPU)	10 pz.
Tipo imballaggio	Box
Paese d'origine	PL
GTIN	4045454809096
Numero tariffa doganale	85366930000

Environmental Product Compliance	
CAS-No.	7439-92-1
REACH Candidate List Substance	Lead
RoHS Compliance Status	Compliant,With Exemption
RoHS Exemption	6(c) 7(a) 7(c)-I 7(c)-II
SCIP notification number (Austria)	29240e43-a1d8-4eca-8b59-c4591af1f44a
SCIP notification number (Belgium)	19cd7c8c-babc-4fae-8670-81f6dbf1d8cf
SCIP notification number (Bulgaria)	64ae01aa-4ce7-4f84-bdb6-1eb2dd049f93
SCIP notification number (Czech Republic)	40a12da6-926c-48e4-b883-0c07e51db0b8
SCIP notification number (Denmark)	f5d0cb14-7859-47e9-8edf-565806846f8f
SCIP notification number (Finland)	9ac34ff5-0574-4f6d-b200-79702c81bb5a
SCIP notification number (France)	92204cf0-3943-4333-8ec5-f970b8bf9ec9
SCIP notification number (Germany)	e9931213-f344-412b-aa60-7ca499cccaae
SCIP notification number (Hungary)	3c8db7ce-6028-407a-8a67-40a9dcc79442
SCIP notification number (Italy)	311ae5cf-deab-422a-b4e4-691d45a71151
SCIP notification number (Netherlands)	bade2edf-f64f-4d63-8c86-d4f2ece2c09c
SCIP notification number (Poland)	2690c525-97cd-471e-b9f1-24840196c52f
SCIP notification number (Romania)	3871055f-8d27-461e-a700-6b53b559914c
SCIP notification number (Sweden)	7229578b-1bf6-48b5-b75b-b97b027a02cd



Omologazioni generali



Certificazione	Standard	Nome del certificato
CCA DEKRA Certification B.V.	EN 61984	2169947.01
CCA DEKRA Certification B.V.	IEC 61984	NL-30980
CSA DEKRA Certification B.V.	C22.2	2315087
UR Underwriters Laboratories Inc.	UL 1059	E45172

Download

Environmental Product Compliance

Compliance Search
Environmental Product Compliance 713-1418/107-000



Documentation

Additional Information
Technical Section
03.04.2019
pdf 1949.09 KB



CAD/CAE-Data

CAD data
2D/3D Models 713-1418/107-000



CAE data
ZUKEN Portal 713-1418/107-000



1 Prodotti compatibili

1.1 Controparte di sistema

1.1.1 Connettore femmina/presa



N. art.: 713-1118/107-000
Connettore femmina per 1 conduttore, 2 file; CAGE CLAMP®; 1,5 mm²; Passo pin 3,5 mm; 36 poli; Protetto al 100% contro l'inversione di polarità; Flangia a vite; 1,50 mm²; nero



N. art.: 713-1118/107-047/035-000
Connettore femmina per 1 conduttore, 2 file; CAGE CLAMP®; 1,5 mm²; Passo pin 3,5 mm; 36 poli; Protetto al 100% contro l'inversione di polarità; Flangia a vite; Piastrina antistrappo; stampa diretta; 1,50 mm²; nero



N. art.: 713-1118/107-9037/035-000
Connettore femmina per 1 conduttore, 2 file; CAGE CLAMP®; 1,5 mm²; Passo pin 3,5 mm; 36 poli; Protetto al 100% contro l'inversione di polarità; Flangia a vite; Piastrina antistrappo; stampa diretta; 1,50 mm²; nero



N. art.: 713-1118/107-047
Connettore femmina per 1 conduttore, 2 file; CAGE CLAMP®; 1,5 mm²; Passo pin 3,5 mm; 36 poli; Protetto al 100% contro l'inversione di polarità; Flangia a vite; stampa diretta; 1,50 mm²; nero

1.1.1 Connettore femmina/presa

**N. art.: 713-1118/107-9037**

Connettore femmina per 1 conduttore, 2 file; CAGE CLAMP®; 1,5 mm²; Passo pin 3,5 mm; 36 poli; Protetto al 100% contro l'inversione di polarità; Flangia a vite; stampa diretta; 1,50 mm²; nero

1.2 Accessori opzionali

1.2.1 Codifica

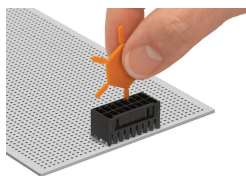
1.2.1.1 Codifica

**N. art.: 714-101**

Elemento di codifica; arancione

Note di installazione

Codifica



Codifica di un connettore maschio inserendo un perno di codifica.