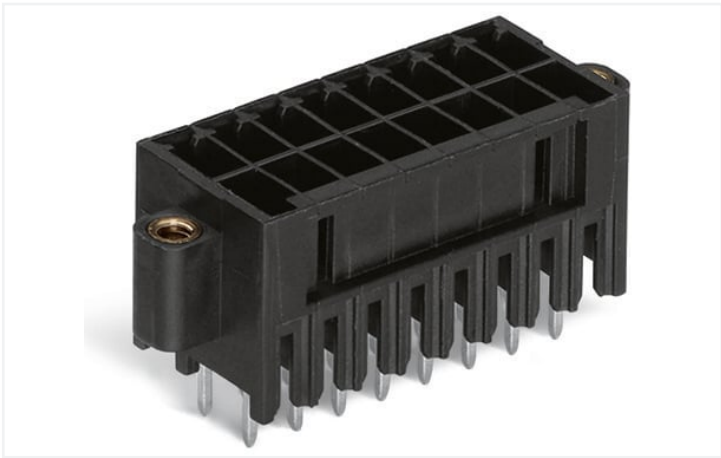


Scheda dati | Codice articolo: 713-1417/107-000

Connettore maschio THT, 2 file; Pin a saldare 0,8 x 0,8 mm; dritto; Protetto al 100% contro l'inversione di polarità; Flangia filettata; Passo pin 3,5 mm; 34 poli; nero

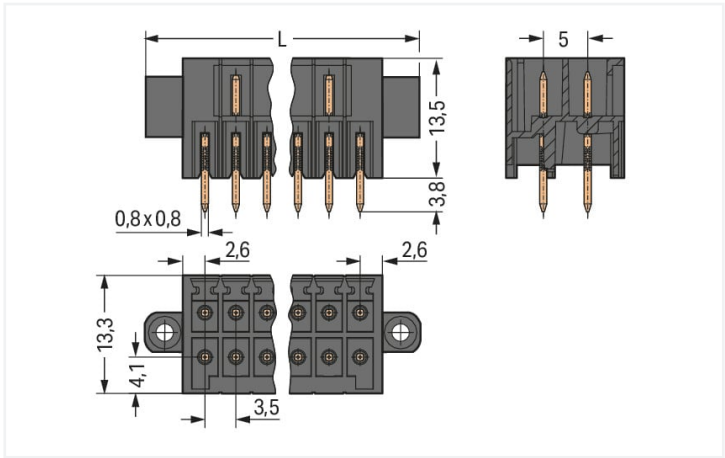


<https://www.wago.com/713-1417/107-000>

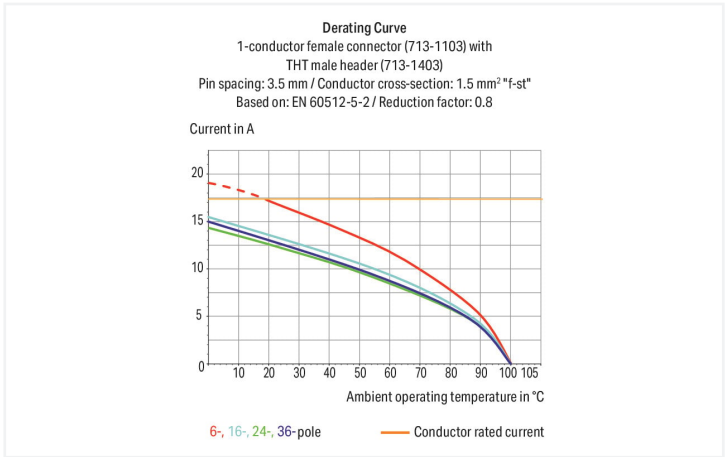
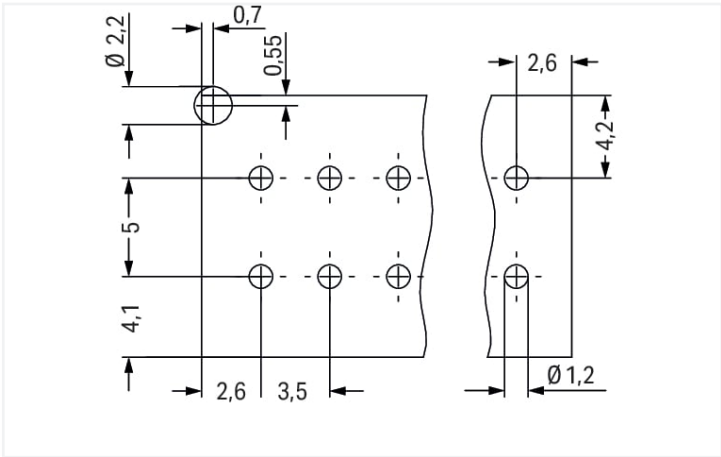


Colore: ■ nero

Simile all'illustrazione



Misure in mm
 $L = [(pole\ no./2) - 1] \times pin\ spacing + 13.6\ mm$



- Alloggiamento del connettore di testa saldato con materiale isolante compatibile con il THR per una saldatura a rifusione senza piombo
- Slot per pin separati impediscono danneggiamenti e proteggono i connettori dal contatto quando sono scollegati
- Protetto al 100% contro l'inversione di polarità
- Opzioni di codifica disponibili

Notes	
Informazione di sicurezza	Il sistema di connessione multipla MCS – MULTI CONNECTION SYSTEM comprende connettori senza capacità di rottura in conformità con la norma DIN EN 61984. Se usati come previsto, questi connettori non devono essere connessi/disconnessi quando sotto tensione o sotto carico. La struttura del circuito dovrebbe garantire che i pin del connettore maschio, che possono essere toccati, non siano sotto tensione quando non sono accoppiati.
Varianti:	Altri numeri di poli Altre lunghezze di pin a saldare Superfici di contatto placcate oro o parzialmente placcate oro Other versions (or variants) can be requested from WAGO Sales or configured at https://configurator.wago.com/ .

Electrical data



Valutazione per		IEC/EN 60664-1		
Overvoltage category	III	III	II	
Pollution degree	3	2	2	
Tensione nominale	80 V	160 V	250 V	
Tensione impulsiva nominale	2,5 kV	2,5 kV	2,5 kV	
Corrente nominale	10 A	10 A	10 A	

Certificazioni secondo		UL 1059		
Use group	B	C	D	
Tensione nominale	150 V	50 V	-	
Corrente nominale	10 A	10 A	-	

Certificazioni secondo		CSA		
Use group	B	C	D	
Tensione nominale	150 V	-	-	
Corrente nominale	12 A	-	-	

Dati di connessione			
Numero totale di potenziali	34	Connessione 1	
Numero tipi di connessione	1	N. poli	34
Numero di livelli	2		

Dati geometrici	
Passo	3,5 mm / 0.138 pollici
Larghezza	69,6 mm / 2.74 pollici
Altezza	17,3 mm / 0.681 pollici
Altezza dal piano	13,5 mm / 0.531 pollici
Profondità	13,3 mm / 0.524 pollici
Lunghezza pin a saldare	3,8 mm
Dimensioni pin da saldare	0,8 x 0,8 mm
Diametro foro praticato con tolleranza	1,2 ^(+0,1) mm

Dati meccanici	
Codifica variabile	Sì
Protezione antitorsione	Sì

Plug-in connection	
Tipo contatto (connettore a innesto)	Connettore maschio/spina
Connettore (tipo di connessione)	per circuito stampato
Protezione dall'inversione di polarità	Sì
Direzione accoppiamento sul circuito stampato	90 °
Bloccaggio della connessione a innesto	Flangia filettata

Contatto PCB	
Contatto PCB	THT
Sistemazione pin a saldare	Sull'intero connettore maschio (in linea)
Numero di pin a saldare per potenziale	1

Dati dei materiali	
Nota sui dati dei materiali	Information on material specifications can be found here
Colore	nero
Gruppo materiale	I
Materiale isolante	Poliftalammide (PPA GF)
Classe di infiammabilità secondo UL 94	V0
Materiale di contatto	Rame elettrolitico (E _{Cu})
Placcatura di contatto	Stagnato
Carico d'incendio	0.183 MJ
Peso	9,2 g

Requisiti ambientali	
Limite campo di temperatura	-60 ... +100 °C
Temperatura di lavorazione	-35 ... +60 °C

Dati commerciali	
eCl@ss 10.0	27-44-04-02
eCl@ss 9.0	27-44-04-02
ETIM 8.0	EC002637
ETIM 7.0	EC002637
PU (SPU)	10 pz.
Tipo imballaggio	Box
Paese d'origine	PL
GTIN	4045454809089
Numero tariffa doganale	85366930000

Environmental Product Compliance	
CAS-No.	7439-92-1
REACH Candidate List Substance	Lead
RoHS Compliance Status	Compliant,With Exemption
RoHS Exemption	6(c) 7(a) 7(c)-I 7(c)-II
SCIP notification number (Austria)	d4b28e36-f81d-48d4-824e-bd3a0d25dfbe
SCIP notification number (Belgium)	b548330c-05cf-4b39-82a5-3892cbac5701
SCIP notification number (Bulgaria)	25a57a0a-b785-4ae5-8b66-120e1c787fac
SCIP notification number (Czech Republic)	96d69c25-942e-4d01-91e2-f66664c7f736
SCIP notification number (Denmark)	9e1c330f-dd69-48bc-856a-154618faa30c
SCIP notification number (Finland)	f5d746b0-ff2c-4121-9b51-3e892839816b
SCIP notification number (France)	1f89378b-8e70-44ac-806d-b88e8002c7ac
SCIP notification number (Germany)	a0176a57-a69d-4826-88f5-2275ce60aa6c
SCIP notification number (Hungary)	5662b46e-b7e4-4849-a022-42d0bcf374c1
SCIP notification number (Italy)	8e8606b9-3e7e-4115-960d-876ba01f1b51
SCIP notification number (Netherlands)	d4d1e120-f77b-4766-b55b-5030bda3caa4
SCIP notification number (Poland)	c6fa5fe8-faa3-48fd-baac-f2ca2dfae8d4
SCIP notification number (Romania)	9dc5b004-f948-4443-bc01-3f41ad815abd
SCIP notification number (Sweden)	956abec3-a1ec-4179-ba39-83728d0b55fb

Approvazioni/certificati



Omologazioni generali



Certificazione	Standard	Nome del certificato
CCA DEKRA Certification B.V.	EN 61984	2169947.01
CCA DEKRA Certification B.V.	IEC 61984	NL-30980
CSA DEKRA Certification B.V.	C22.2	2315087
UR Underwriters Laboratories Inc.	UL 1059	E45172

Download

Environmental Product Compliance

Compliance Search
Environmental Product Compliance 713-1417/107-000



Documentation

Additional Information
Technical Section
03.04.2019
pdf 1949.09 KB



CAD/CAE-Data

CAD data
2D/3D Models 713-1417/107-000



CAE data
ZUKEN Portal 713-1417/107-000



1 Prodotti compatibili

1.1 Controparte di sistema

1.1.1 Connettore femmina/presa



N. art.: 713-1117/107-000
Connettore femmina per 1 conduttore, 2 file; CAGE CLAMP®; 1,5 mm²; Passo pin 3,5 mm; 34 poli; Protetto al 100% contro l'inversione di polarità; Flangia a vite; 1,50 mm²; nero



N. art.: 713-1117/107-047/035-000
Connettore femmina per 1 conduttore, 2 file; CAGE CLAMP®; 1,5 mm²; Passo pin 3,5 mm; 34 poli; Protetto al 100% contro l'inversione di polarità; Flangia a vite; Piastrina antistrappo; stampa diretta; 1,50 mm²; nero



N. art.: 713-1117/107-9037/035-000
Connettore femmina per 1 conduttore, 2 file; CAGE CLAMP®; 1,5 mm²; Passo pin 3,5 mm; 34 poli; Protetto al 100% contro l'inversione di polarità; Flangia a vite; Piastrina antistrappo; stampa diretta; 1,50 mm²; nero



N. art.: 713-1117/107-047
Connettore femmina per 1 conduttore, 2 file; CAGE CLAMP®; 1,5 mm²; Passo pin 3,5 mm; 34 poli; Protetto al 100% contro l'inversione di polarità; Flangia a vite; stampa diretta; 1,50 mm²; nero

1.1.1 Connettore femmina/presa



N. art.: [713-1117/107-9037](#)

Connettore femmina per 1 conduttore, 2 file; CAGE CLAMP®; 1,5 mm²; Passo pin 3,5 mm; 34 poli; Protetto al 100% contro l'inversione di polarità; Flangia a vite; stampa diretta; 1,50 mm²; nero

1.2 Accessori opzionali

1.2.1 Codifica

1.2.1.1 Codifica

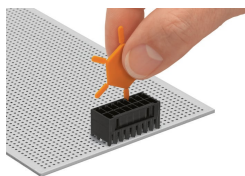


N. art.: [714-101](#)

Elemento di codifica; arancione

Note di installazione

Codifica



Codifica di un connettore maschio inserendo un perno di codifica.