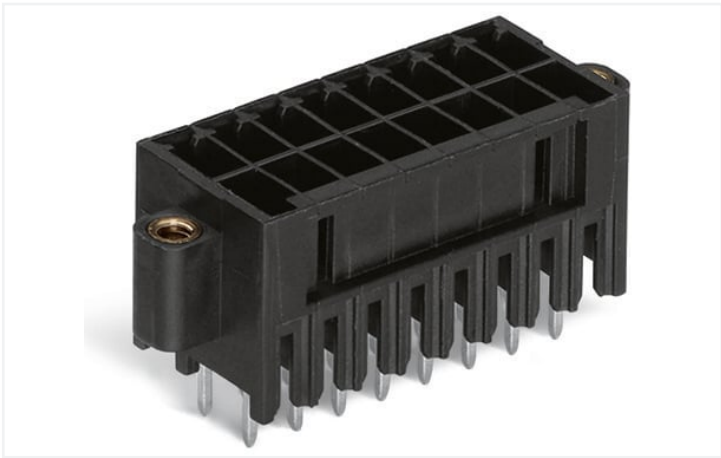


Scheda dati | Codice articolo: 713-1415/117-000

Connettore maschio THR, 2 file; Pin a saldare 0,8 x 0,8 mm; dritto; Protetto al 100% contro l'inversione di polarità; Flangia filettata; Passo pin 3,5 mm; 30 poli; nero

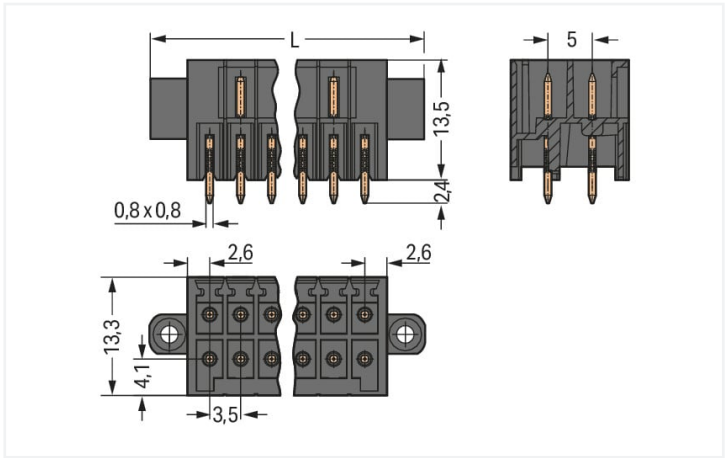


<https://www.wago.com/713-1415/117-000>

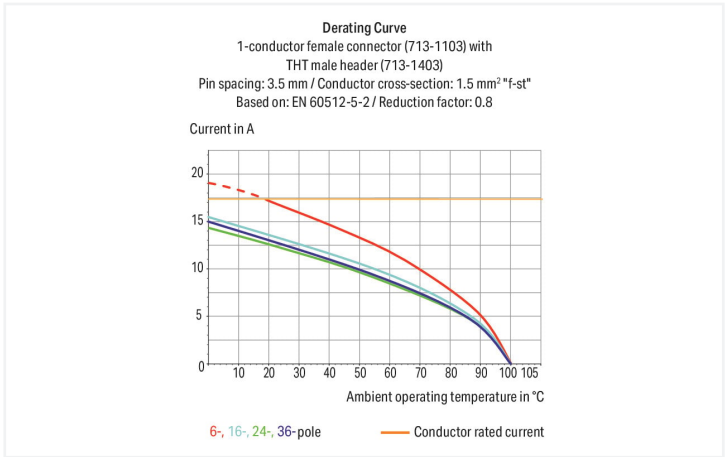
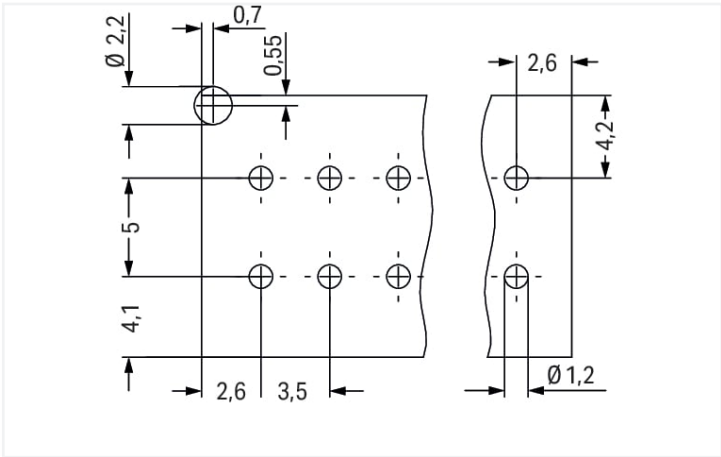


Colore: ■ nero

Simile all'illustrazione



Misure in mm
 $L = [(pole\ no./2) - 1] \times pin\ spacing + 13.6\ mm$



- Connettori maschio THR per saldatura a rifusione in applicazioni SMT
- Slot per pin separati impediscono danneggiamenti e proteggono i connettori dal contatto quando sono scollegati
- Protetto al 100% contro l'inversione di polarità
- Opzioni di codifica disponibili

Notes	
Informazione di sicurezza	Il sistema di connessione multipla MCS – MULTI CONNECTION SYSTEM comprende connettori senza capacità di rottura in conformità con la norma DIN EN 61984. Se usati come previsto, questi connettori non devono essere connessi/disconnessi quando sotto tensione o sotto carico. La struttura del circuito dovrebbe garantire che i pin del connettore maschio, che possono essere toccati, non siano sotto tensione quando non sono accoppiati.
Varianti:	Altri numeri di poli Altre lunghezze di pin a saldare Superfici di contatto placcate oro o parzialmente placcate oro Other versions (or variants) can be requested from WAGO Sales or configured at https://configurator.wago.com/ .

Electrical data



Valutazione per	IEC/EN 60664-1		
Overvoltage category	III	III	II
Pollution degree	3	2	2
Tensione nominale	80 V	160 V	250 V
Tensione impulsiva nominale	2,5 kV	2,5 kV	2,5 kV
Corrente nominale	10 A	10 A	10 A

Certificazioni secondo	UL 1059		
Use group	B	C	D
Tensione nominale	150 V	50 V	-
Corrente nominale	10 A	10 A	-

Certificazioni secondo	CSA		
Use group	B	C	D
Tensione nominale	150 V	-	-
Corrente nominale	12 A	-	-

Dati di connessione			
Numero totale di potenziali	30	Connessione 1	
Numero tipi di connessione	1	N. poli	30
Numero di livelli	2		

Dati geometrici	
Passo	3,5 mm / 0.138 pollici
Larghezza	62,6 mm / 2.465 pollici
Altezza	15,9 mm / 0.626 pollici
Altezza dal piano	13,5 mm / 0.531 pollici
Profondità	13,3 mm / 0.524 pollici
Lunghezza pin a saldare	2,4 mm
Dimensioni pin da saldare	0,8 x 0,8 mm
Diametro foro passante placcato (THR)	1,3 ^(+0,1) mm

Dati meccanici	
Codifica variabile	Sì
Protezione antitorsione	Sì

Plug-in connection	
Tipo contatto (connettore a innesto)	Connettore maschio/spina
Connettore (tipo di connessione)	per circuito stampato
Protezione dall'inversione di polarità	Sì
Direzione accoppiamento sul circuito stampato	90 °
Bloccaggio della connessione a innesto	Flangia filettata

Contatto PCB	
Contatto PCB	THR
Sistemazione pin a saldare	Sull'intero connettore maschio (in linea)
Numero di pin a saldare per potenziale	1

Dati dei materiali	
Nota sui dati dei materiali	Information on material specifications can be found here
Colore	nero
Gruppo materiale	I
Materiale isolante	Poliftalammide (PPA GF)
Classe di infiammabilità secondo UL 94	V0
Materiale di contatto	Rame elettrolitico (E _{Cu})
Placcatura di contatto	Stagnato
Carico d'incendio	0.163 MJ
Peso	8,1 g
MSL per J-STD 020D	1

Requisiti ambientali	
Limite campo di temperatura	-60 ... +100 °C
Temperatura di lavorazione	-35 ... +60 °C

Dati commerciali	
eCl@ss 10.0	27-44-04-02
eCl@ss 9.0	27-44-04-02
ETIM 8.0	EC002637
ETIM 7.0	EC002637
PU (SPU)	20 pz.
Tipo imballaggio	Box
Paese d'origine	PL
GTIN	4050821156529
Numero tariffa doganale	85366930000

Environmental Product Compliance	
CAS-No.	7439-92-1
REACH Candidate List Substance	Lead
RoHS Compliance Status	Compliant,With Exemption
RoHS Exemption	6(c) 7(a) 7(c)-I 7(c)-II
SCIP notification number (Austria)	Obf9d577-beeb-4882-986a-c9d6cdabadb9
SCIP notification number (Belgium)	67609a7a-713c-4db0-91c2-9ea0e6289bc6
SCIP notification number (Bulgaria)	46831299-bfbc-4a7c-9cb6-208dc6c5cc00
SCIP notification number (Czech Republic)	3c8d3c5e-40a5-41de-bca2-82063b49ac90
SCIP notification number (Denmark)	d1ff37a0-5f9e-43c8-89cf-4741f68bd669
SCIP notification number (Finland)	f014e166-1de2-4d15-810d-859a19c204cf
SCIP notification number (France)	5d396077-7193-4880-9233-e313ed8855d7
SCIP notification number (Germany)	6bf45ab0-01f2-45fe-89a6-b0d51e85f5d2
SCIP notification number (Hungary)	2ea8fd5f-9f2e-47ec-a009-078e23ac58c5
SCIP notification number (Italy)	1508850c-28c7-480b-a973-85531cf7f42f
SCIP notification number (Netherlands)	292c190b-438e-48f0-88a0-468c8a99b356
SCIP notification number (Poland)	a495e960-8211-4e5f-b80b-032e4c9aeea0
SCIP notification number (Romania)	9ecb3549-8241-4a1f-80f4-73c06fff89d6
SCIP notification number (Sweden)	c214cf13-8b7f-4ee0-b8c3-630da051b185



Omologazioni generali



Certificazione	Standard	Nome del certificato
UR Underwriters Laboratories Inc.	UL 1059	E45172

Download

Environmental Product Compliance

Compliance Search
Environmental Product Compliance 713-1415/117-000



Documentation

Additional Information			
Technical Section	03.04.2019	pdf 1949.09 KB	
		pdf 535.32 KB	

CAD/CAE-Data

CAD data
2D/3D Models 713-1415/117-000



CAE data
ZUKEN Portal 713-1415/117-000



1 Prodotti compatibili

1.1 Controparte di sistema

1.1.1 Connettore femmina/presa



N. art.: 713-1115/107-000
Connettore femmina per 1 conduttore, 2
file; CAGE CLAMP®; 1,5 mm²; Passo pin 3,5
mm; 30 poli; Protetto al 100% contro l'in-
versione di polarità; Flangia a vite; 1,50
mm²; nero

1.2 Accessori opzionali

1.2.1 Codifica

1.2.1.1 Codifica

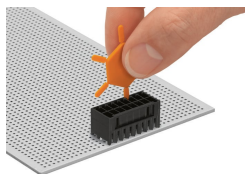


N. art.: 714-101

Elemento di codifica; arancione

Note di installazione

Codifica



Codifica di un connettore maschio inserendo un perno di codifica.