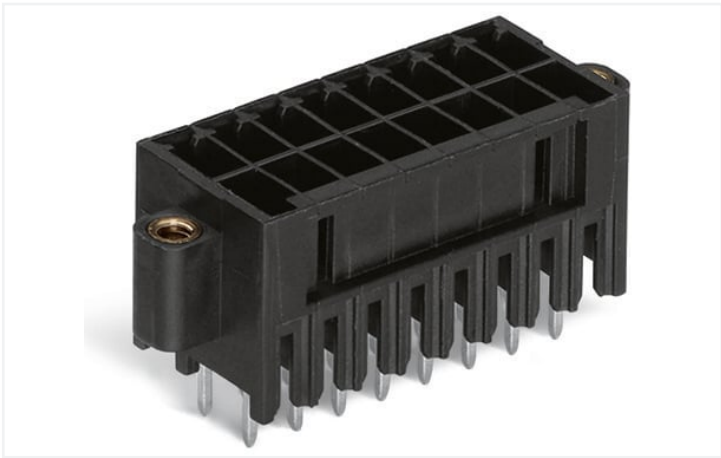


Scheda dati | Codice articolo: 713-1414/117-000

Connettore maschio THR, 2 file; Pin a saldare 0,8 x 0,8 mm; dritto; Protetto al 100% contro l'inversione di polarità; Flangia filettata; Passo pin 3,5 mm; 28 poli; nero

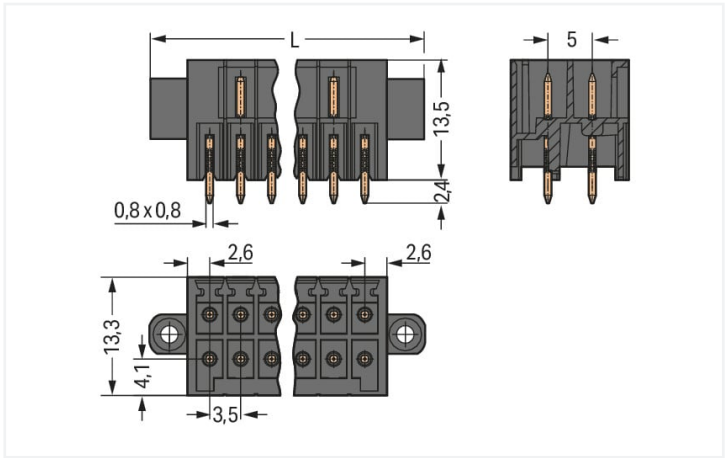


<https://www.wago.com/713-1414/117-000>

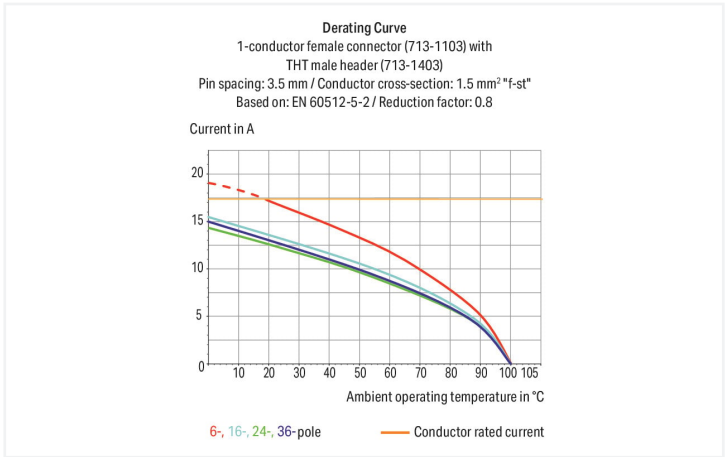
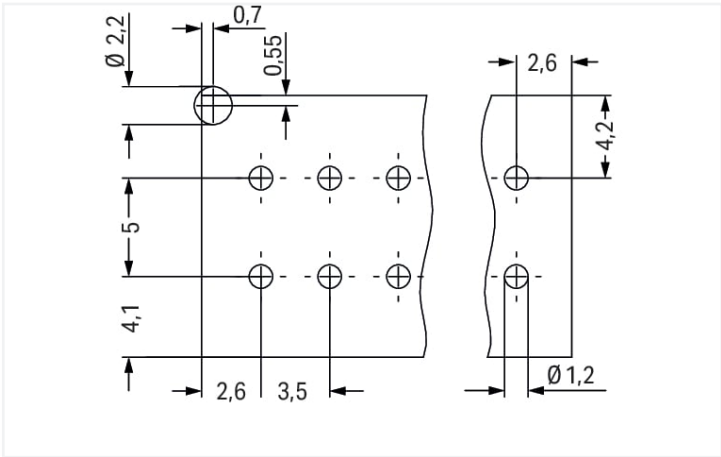


Colore: ■ nero

Simile all'illustrazione



Misure in mm  
 $L = [(pole\ no./2) - 1] \times pin\ spacing + 13.6\ mm$



- Connettori maschio THR per saldatura a rifusione in applicazioni SMT
- Slot per pin separati impediscono danneggiamenti e proteggono i connettori dal contatto quando sono scollegati
- Protetto al 100% contro l'inversione di polarità
- Opzioni di codifica disponibili

| Notes                     |   |
|---------------------------|---|
| Informazione di sicurezza | Il sistema di connessione multipla MCS – MULTI CONNECTION SYSTEM comprende connettori senza capacità di rottura in conformità con la norma DIN EN 61984. Se usati come previsto, questi connettori non devono essere connessi/disconnessi quando sotto tensione o sotto carico. La struttura del circuito dovrebbe garantire che i pin del connettore maschio, che possono essere toccati, non siano sotto tensione quando non sono accoppiati. |
| Varianti:                 | Altri numeri di poli<br>Altre lunghezze di pin a saldare<br>Superfici di contatto placcate oro o parzialmente placcate oro<br>Other versions (or variants) can be requested from WAGO Sales or configured at <a href="https://configurator.wago.com/">https://configurator.wago.com/</a> .  |

Electrical data



| Valutazione per             | IEC/EN 60664-1 |        |        |
|-----------------------------|----------------|--------|--------|
| Overvoltage category        | III            | III    | II     |
| Pollution degree            | 3              | 2      | 2      |
| Tensione nominale           | 80 V           | 160 V  | 250 V  |
| Tensione impulsiva nominale | 2,5 kV         | 2,5 kV | 2,5 kV |
| Corrente nominale           | 10 A           | 10 A   | 10 A   |

| Certificazioni secondo | UL 1059 |      |   |
|------------------------|---------|------|---|
| Use group              | B       | C    | D |
| Tensione nominale      | 150 V   | 50 V | - |
| Corrente nominale      | 10 A    | 10 A | - |

| Certificazioni secondo | CSA   |   |   |
|------------------------|-------|---|---|
| Use group              | B     | C | D |
| Tensione nominale      | 150 V | - | - |
| Corrente nominale      | 12 A  | - | - |

| Dati di connessione         |    |               |    |
|-----------------------------|----|---------------|----|
| Numero totale di potenziali | 28 | Connessione 1 |    |
| Numero tipi di connessione  | 1  | N. poli       | 28 |
| Numero di livelli           | 2  |               |    |

| Dati geometrici                       |                          |
|---------------------------------------|--------------------------|
| Passo                                 | 3,5 mm / 0.138 pollici   |
| Larghezza                             | 59,1 mm / 2.327 pollici  |
| Altezza                               | 15,9 mm / 0.626 pollici  |
| Altezza dal piano                     | 13,5 mm / 0.531 pollici  |
| Profondità                            | 13,3 mm / 0.524 pollici  |
| Lunghezza pin a saldare               | 2,4 mm                   |
| Dimensioni pin da saldare             | 0,8 x 0,8 mm             |
| Diametro foro passante placcato (THR) | 1,3 <sup>(+0,1)</sup> mm |

| Dati meccanici          |    |
|-------------------------|----|
| Codifica variabile      | Sì |
| Protezione antitorsione | Sì |

| Plug-in connection                            |                          |
|---|--------------------------|
| Tipo contatto (connettore a innesto)          | Connettore maschio/spina |
| Connettore (tipo di connessione)              | per circuito stampato    |
| Protezione dall'inversione di polarità        | Sì                       |
| Direzione accoppiamento sul circuito stampato | 90 °                     |
| Bloccaggio della connessione a innesto        | Flangia filettata        |

| Contatto PCB                           |   |
|--|---|
| Contatto PCB                           | THR                                       |
| Sistemazione pin a saldare             | Sull'intero connettore maschio (in linea) |
| Numero di pin a saldare per potenziale | 1   |



| Dati dei materiali                     |  |
|--|--|
| Nota sui dati dei materiali            | <a href="https://www.wago.com/us/material-specifications" href="_blank">Information on material specifications can be found here</a> |
| Colore                                 | nero   |
| Gruppo materiale                       | I  |
| Materiale isolante                     | Poliftalammide (PPA GF)  |
| Classe di infiammabilità secondo UL 94 | V0   |
| Materiale di contatto                  | Rame elettrolitico (E <sub>Cu</sub> )  |
| Placcatura di contatto                 | Stagnato   |
| Carico d'incendio                      | 0.154 MJ   |
| Peso                                   | 7,6 g  |
| MSL per J-STD 020D                     | 1  |

| Requisiti ambientali        |                 |
|-----------------------------|-----------------|
| Limite campo di temperatura | -60 ... +100 °C |
| Temperatura di lavorazione  | -35 ... +60 °C  |

| Dati commerciali        |               |
|-------------------------|---------------|
| eCl@ss 10.0             | 27-44-04-02   |
| eCl@ss 9.0              | 27-44-04-02   |
| ETIM 8.0                | EC002637      |
| ETIM 7.0                | EC002637      |
| PU (SPU)                | 20 pz.        |
| Tipo imballaggio        | Box           |
| Paese d'origine         | PL            |
| GTIN                    | 4050821156512 |
| Numero tariffa doganale | 85366930000   |

| Environmental Product Compliance          |                                      |
|---|--------------------------------------|
| CAS-No.                                   | 7439-92-1                            |
| REACH Candidate List Substance            | Lead                                 |
| RoHS Compliance Status                    | Compliant,With Exemption             |
| RoHS Exemption                            | 6(c)<br>7(a)<br>7(c)-I<br>7(c)-II    |
| SCIP notification number (Austria)        | 1a292f1b-cae1-4809-8a9f-5b5c080abdaf |
| SCIP notification number (Belgium)        | e5c5d481-2d02-4b37-b908-edab28bf0ea3 |
| SCIP notification number (Bulgaria)       | 4b10279b-bd9a-4256-becf-ecfdcc2201fa |
| SCIP notification number (Czech Republic) | 6eaf5a66-e7dd-4cf9-a08a-d314829d1896 |
| SCIP notification number (Denmark)        | d5a1a31a-04ce-4ee1-8bd8-5a7d4d58cc5b |
| SCIP notification number (Finland)        | 03e7ff85-7237-42f5-8268-7d042457c7ca |
| SCIP notification number (France)         | ec56fb76-4e21-4e7f-b577-8ed5177c360b |
| SCIP notification number (Germany)        | 85c91d66-bb4c-4287-9b88-890129c173a1 |
| SCIP notification number (Hungary)        | d549980e-ac35-49ea-955e-44787364074f |
| SCIP notification number (Italy)          | 3d377c13-819c-4b60-b966-07ce83f4ff6c |
| SCIP notification number (Netherlands)    | 82ad3b54-6ad6-44cd-b3db-d1c0e3f29652 |
| SCIP notification number (Poland)         | dd9eb9d7-41b9-4e6a-9599-227b2bfd1ef1 |
| SCIP notification number (Romania)        | ca9235ef-771d-4621-833a-4430d92f351a |
| SCIP notification number (Sweden)         | 0fda162a-9dfe-4cf2-8353-4d09d31dc76f |

| Approvazioni/certificati |  |
|--------------------------|--|
|--------------------------|--|



Omologazioni generali



| Certificazione                          | Standard | Nome del certificato |
|---|----------|----------------------|
| UR<br>Underwriters Laboratories<br>Inc. | UL 1059  | E45172               |

Download

Environmental Product Compliance

| Compliance Search                                       |
|---|
| Environmental Product<br>Compliance<br>713-1414/117-000 |



Documentation

| Additional Information |            |                   |  |
|------------------------|------------|-------------------|--|
| Technical Section      | 03.04.2019 | pdf<br>1949.09 KB |  |
|                        |            | pdf<br>535.32 KB  |  |

CAD/CAE-Data

| CAD data                         |
|----------------------------------|
| 2D/3D Models<br>713-1414/117-000 |



| CAE data                         |
|----------------------------------|
| ZUKEN Portal<br>713-1414/117-000 |



1 Prodotti compatibili

1.1 Controparte di sistema

1.1.1 Connettore femmina/presa



**N. art.: 713-1114/107-000**  
Connettore femmina per 1 conduttore, 2  
file; CAGE CLAMP®; 1,5 mm²; Passo pin 3,5  
mm; 28 poli; Protetto al 100% contro l'in-  
versione di polarità; Flangia a vite; 1,50  
mm²; nero

1.2 Accessori opzionali

1.2.1 Codifica

### 1.2.1.1 Codifica

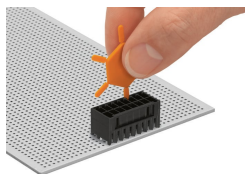


N. art.: 714-101

Elemento di codifica; arancione

## Note di installazione

### Codifica



Codifica di un connettore maschio inserendo un pannello di codifica.