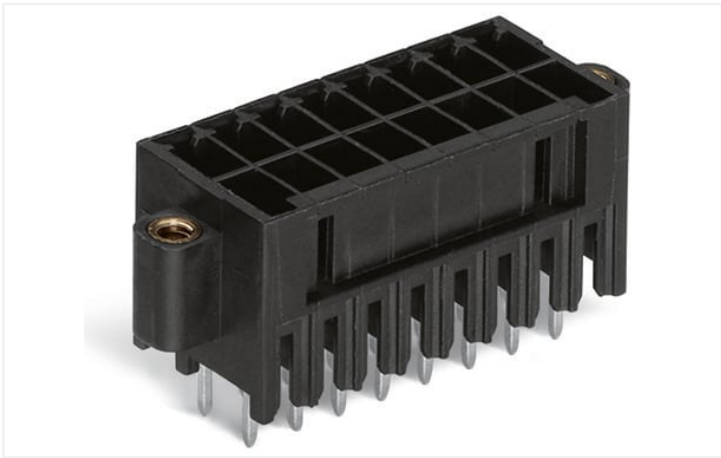


Scheda dati | Codice articolo: 713-1406/107-000

Connettore maschio THT, 2 file; Pin a saldare 0,8 x 0,8 mm; dritto; Protetto al 100% contro l'inversione di polarità; Flangia filettata; Passo pin 3,5 mm; 12 poli; nero

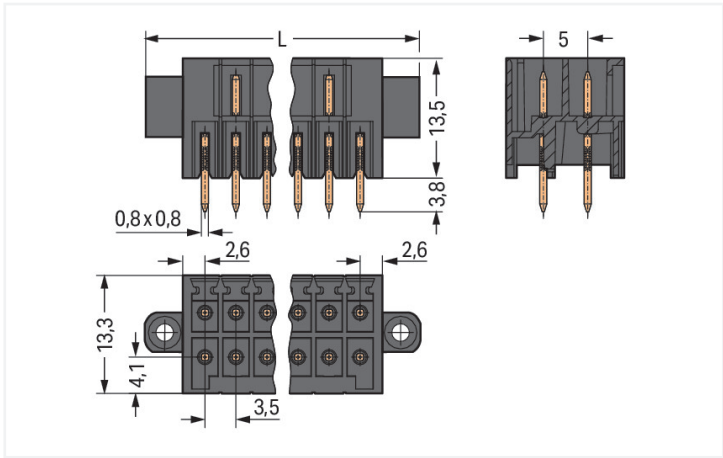


<https://www.wago.com/713-1406/107-000>



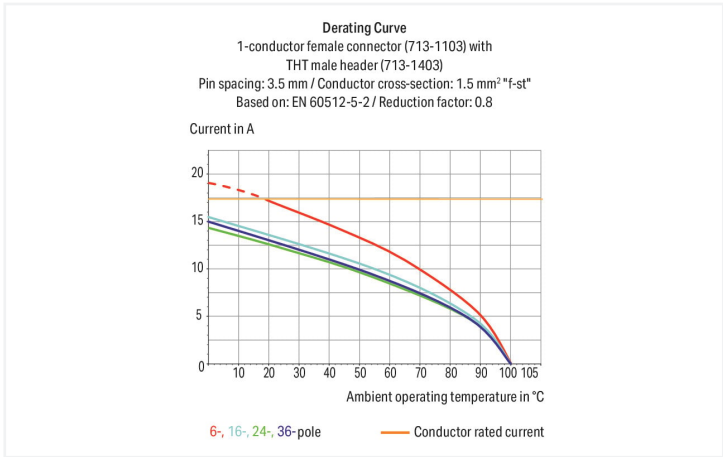
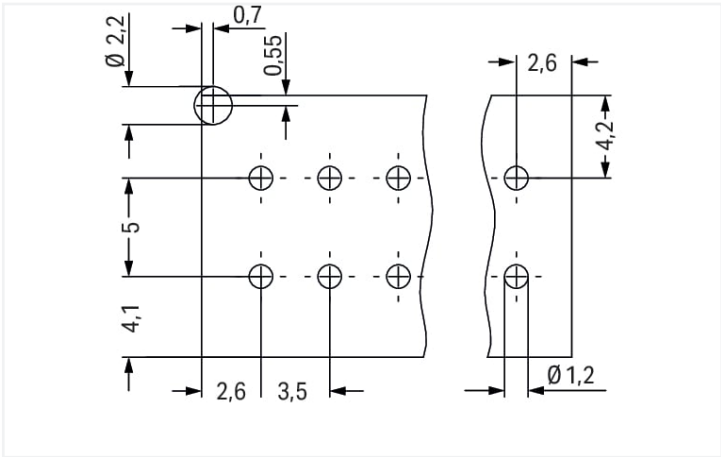
Colore: ■ nero

Simile all'illustrazione



Misure in mm

$L = [(pole\ no./2) - 1] \times pin\ spacing + 13.6\ mm$



- Alloggiamento del connettore di testa saldato con materiale isolante compatibile con il THR per una saldatura a rifusione senza piombo
- Slot per pin separati impediscono danneggiamenti e proteggono i connettori dal contatto quando sono scollegati
- Protetto al 100% contro l'inversione di polarità
- Opzioni di codifica disponibili

Notes	
Informazione di sicurezza	Il sistema di connessione multipla MCS – MULTI CONNECTION SYSTEM comprende connettori senza capacità di rottura in conformità con la norma DIN EN 61984. Se usati come previsto, questi connettori non devono essere connessi/disconnessi quando sotto tensione o sotto carico. La struttura del circuito dovrebbe garantire che i pin del connettore maschio, che possono essere toccati, non siano sotto tensione quando non sono accoppiati.
Varianti:	Altri numeri di poli Altre lunghezze di pin a saldare Superfici di contatto placcate oro o parzialmente placcate oro Other versions (or variants) can be requested from WAGO Sales or configured at <a href="https://configurator.wago.com/">https://configurator.wago.com/</a> .

Electrical data



Valutazione per		IEC/EN 60664-1		
Overvoltage category		III	III	II
Pollution degree		3	2	2
Tensione nominale		80 V	160 V	250 V
Tensione impulsiva nominale		2,5 kV	2,5 kV	2,5 kV
Corrente nominale		10 A	10 A	10 A

Certificazioni secondo		UL 1059		
Use group		B	C	D
Tensione nominale		150 V	50 V	-
Corrente nominale		10 A	10 A	-

Certificazioni secondo		CSA		
Use group		B	C	D
Tensione nominale		150 V	-	-
Corrente nominale		12 A	-	-

Dati di connessione				
Numero totale di potenziali	12	Connessione 1		
Numero tipi di connessione	1	N. poli	12	
Numero di livelli	2			

Dati geometrici		
Passo		3,5 mm / 0.138 pollici
Larghezza		31,1 mm / 1.224 pollici
Altezza		17,3 mm / 0.681 pollici
Altezza dal piano		13,5 mm / 0.531 pollici
Profondità		13,3 mm / 0.524 pollici
Lunghezza pin a saldare		3,8 mm
Dimensioni pin da saldare		0,8 x 0,8 mm
Diametro foro praticato con tolleranza		1,2 <sup>(+0,1)</sup> mm

Dati meccanici		
Codifica variabile		Sì
Protezione antitorsione		Sì

Plug-in connection		
Tipo contatto (connettore a innesto)		Connettore maschio/spina
Connettore (tipo di connessione)		per circuito stampato
Protezione dall'inversione di polarità		Sì
Direzione accoppiamento sul circuito stampato		90 °
Bloccaggio della connessione a innesto		Flangia filettata

Contatto PCB		
Contatto PCB		THT
Sistemazione pin a saldare		Sull'intero connettore maschio (in linea)
Numero di pin a saldare per potenziale		1

Dati dei materiali	
Nota sui dati dei materiali	<a href="https://www.wago.com/us/material-specifications" href="_blank">Information on material specifications can be found here</a>
Colore	nero
Gruppo materiale	I
Materiale isolante	Poliftalammid (PPA GF)
Classe di infiammabilità secondo UL 94	V0
Materiale di contatto	Rame elettrolitico (E <sub>Cu</sub> )
Placcatura di contatto	Stagnato
Carico d'incendio	0.076 MJ
Peso	3,8 g

Requisiti ambientali	
Limite campo di temperatura	-60 ... +100 °C
Temperatura di lavorazione	-35 ... +60 °C

Dati commerciali	
eCl@ss 10.0	27-44-04-02
eCl@ss 9.0	27-44-04-02
ETIM 8.0	EC002637
ETIM 7.0	EC002637
PU (SPU)	25 pz.
Tipo imballaggio	Box
Paese d'origine	PL
GTIN	4045454808952
Numero tariffa doganale	85366930000

Environmental Product Compliance	
CAS-No.	7439-92-1
REACH Candidate List Substance	Lead
RoHS Compliance Status	Compliant,With Exemption
RoHS Exemption	6(c) 7(a) 7(c)-I 7(c)-II
SCIP notification number (Austria)	797bb49f-b9bc-4aa2-8dec-2ade56297ccb
SCIP notification number (Belgium)	8ed51492-9653-4a95-a944-48909c6f2104
SCIP notification number (Bulgaria)	71ceff77-ab04-41bc-9830-c9b0cf700438
SCIP notification number (Czech Republic)	0d32da67-eca5-4f7f-a8e6-24be646e64eb
SCIP notification number (Denmark)	be8b3c21-661a-4d94-a896-8001f25e8d40
SCIP notification number (Finland)	8c44a701-344d-43cc-a9ee-848f397fff38
SCIP notification number (France)	a1bc0472-9a15-4555-bf55-4892bb0c7d92
SCIP notification number (Germany)	589309dd-230f-4e0c-b032-20e982f6a457
SCIP notification number (Hungary)	b28a73aa-48fb-4f24-9116-b1db4a75ba16
SCIP notification number (Italy)	4ef26e93-a63d-4973-bc6c-d18bb285115e
SCIP notification number (Netherlands)	6b301d76-ba5e-405c-b512-62dd4def192a
SCIP notification number (Poland)	640f567c-c01f-477e-8a89-dc30f3aadd84
SCIP notification number (Romania)	945f042e-f4ea-4beb-be87-f792dfed1da2
SCIP notification number (Sweden)	8b63dc80-d470-4ea5-9687-ff97939c1b04

Approvazioni/certificati



Omologazioni generali



Certificazione	Standard	Nome del certificato
CCA DEKRA Certification B.V.	EN 61984	2169947.01
CCA DEKRA Certification B.V.	IEC 61984	NL-30980
CSA DEKRA Certification B.V.	C22.2	2315087
UR Underwriters Laboratories Inc.	UL 1059	E45172

Download

Environmental Product Compliance

Compliance Search
Environmental Product Compliance 713-1406/107-000



Documentation

Additional Information
Technical Section
03.04.2019
pdf 1949.09 KB



CAD/CAE-Data

CAD data
2D/3D Models 713-1406/107-000



CAE data
ZUKEN Portal 713-1406/107-000



1 Prodotti compatibili

1.1 Controparte di sistema

1.1.1 Connettore femmina/presa



**N. art.: 713-1106/107-000**  
Connettore femmina per 1 conduttore, 2 file; CAGE CLAMP®; 1,5 mm²; Passo pin 3,5 mm; 12 poli; Protetto al 100% contro l'inversione di polarità; Flangia a vite; 1,50 mm²; nero



**N. art.: 713-1106/107-000/036-000**  
Connettore femmina per 1 conduttore, 2 file; CAGE CLAMP®; 1,5 mm²; Passo pin 3,5 mm; 12 poli; Protetto al 100% contro l'inversione di polarità; Flangia a vite; Piastrina antistrappo; 1,50 mm²; nero



**N. art.: 713-1106/107-9037/032-000**  
Connettore femmina per 1 conduttore, 2 file; CAGE CLAMP®; 1,5 mm²; Passo pin 3,5 mm; 12 poli; Protetto al 100% contro l'inversione di polarità; Flangia a vite; Piastrina antistrappo; stampa diretta; 1,50 mm²; nero



**N. art.: 713-1106/107-047**  
Connettore femmina per 1 conduttore, 2 file; CAGE CLAMP®; 1,5 mm²; Passo pin 3,5 mm; 12 poli; Protetto al 100% contro l'inversione di polarità; Flangia a vite; stampa diretta; 1,50 mm²; nero

### 1.1.1 Connettore femmina/presa



N. art.: [713-1106/107-9037](#)

Connettore femmina per 1 conduttore, 2 file; CAGE CLAMP®; 1,5 mm²; Passo pin 3,5 mm; 12 poli; Protetto al 100% contro l'inversione di polarità; Flangia a vite; stampa diretta; 1,50 mm²; nero

## 1.2 Accessori opzionali

### 1.2.1 Codifica

#### 1.2.1.1 Codifica

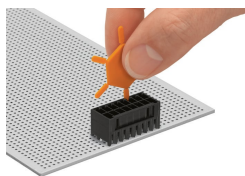


N. art.: [714-101](#)

Elemento di codifica; arancione

## Note di installazione

### Codifica



Codifica di un connettore maschio inserendo un perno di codifica.