

Scheda dati | Codice articolo: 713-1115/037-000
Connettore femmina per 1 conduttore, 2 file; CAGE CLAMP®; 1,5 mm²; Passo pin 3,5 mm; 30 poli; Protetto al 100% contro l'inversione di polarità; Leve; 1,50 mm²; nero

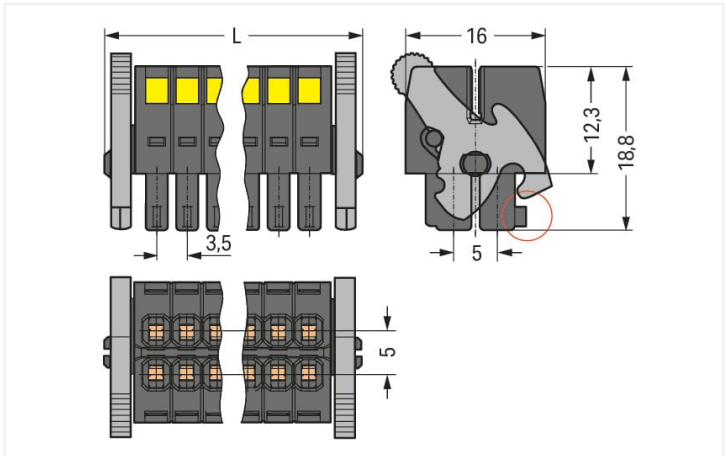


<https://www.wago.com/713-1115/037-000>

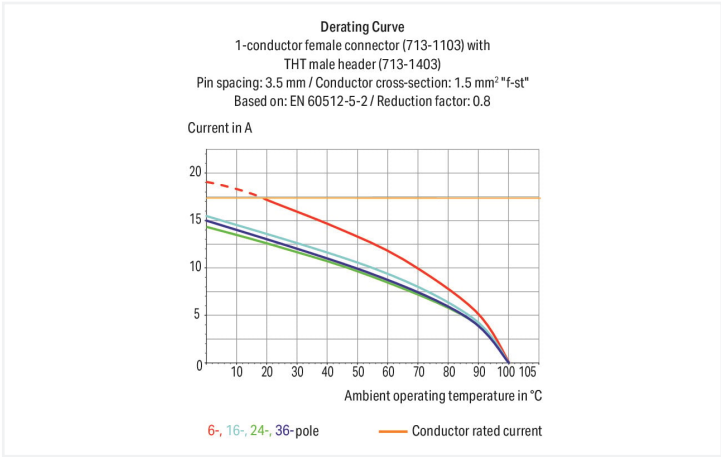


Colore: ■ nero

Simile all'illustrazione



Misure in mm
 $L = [(pole\ no./2) - 1] \times pin\ spacing + 12.2\ mm$
Coding finger (red circle)



- Connessione universale per tutti i tipi di conduttore
- Sistema di connettori a due file compatto ed esclusivo per conduttori con sezioni fino a 1,5 mm².
- Connettori "cavo-scheda" ad alta densità per l'utilizzo negli spazi limitati
- La piastra antistrappo centrale ancora il conduttore e funge da impugnatura per agevolare la connessione e la disconnessione. Inoltre permette un accesso facilitato alle prese operative, anche quando cablate.
- Con spine di codifica e protetto al 100% dall'inversione di polarità

Notes

Informazione di sicurezza

Il sistema di connessione multipla MCS – MULTI CONNECTION SYSTEM comprende connettori senza capacità di rottura in conformità con la norma DIN EN 61984. Se usati come previsto, questi connettori non devono essere connessi/disconnessi quando sotto tensione o sotto carico. La struttura del circuito dovrebbe garantire che i pin del connettore maschio, che possono essere toccati, non siano sotto tensione quando non sono accoppiati.

Varianti:

Altri numeri di poli
Superfici di contatto placcate oro o parzialmente placcate oro
Other versions (or variants) can be requested from WAGO Sales or configured at <https://configurator.wago.com/>.

Electrical data



Valutazione per	IEC/EN 60664-1		
Overvoltage category	III	III	II
Pollution degree	3	2	2
Tensione nominale	80 V	160 V	250 V
Tensione impulsiva nominale	2,5 kV	2,5 kV	2,5 kV
Corrente nominale	10 A	10 A	10 A

Certificazioni secondo	UL 1059		
Use group	B	C	D
Tensione nominale	300 V	50 V	-
Corrente nominale	10 A	10 A	-

Certificazioni secondo	CSA		
Use group	B	C	D
Tensione nominale	300 V	-	-
Corrente nominale	10 A	-	-

Dati di connessione

Numero totale di punti di connessione	30
Numero totale di potenziali	30
Numero tipi di connessione	1
Numero di livelli	2

Connessione 1	
Tecnica di connessione	CAGE CLAMP®
Tipo azionamento	Utensile
Direzione azionamento 1	Azionamento perpendicolare rispetto all'ingresso del conduttore
Conduttore rigido	0,08 ... 1,5 mm² / 28 ... 16 AWG
Conduttore flessibile	0,08 ... 1,5 mm² / 28 ... 16 AWG
Conduttore flessibile; con boccola isolata	0,25 ... 1 mm²
Conduttore flessibile; con boccola non isolata	0,25 ... 1 mm²
Lunghezza spelatura	6 ... 7 mm / 0.24 ... 0.28 pollici
N. poli	30
Direzione entrata conduttore per direzione di accoppiamento	0°

Dati geometrici

Passo	3,5 mm / 0.138 pollici
Larghezza	61 mm / 2.402 pollici
Altezza	18,8 mm / 0.74 pollici
Profondità	16 mm / 0.63 pollici

Dati meccanici

Codifica variabile	Sì
Protezione antitorsione	Sì

Plug-in connection

Tipo contatto (connettore a innesto)	Connettore femmina/presa
Connettore (tipo di connessione)	per conduttore
Protezione dall'inversione di polarità	Sì
Bloccaggio della connessione a innesto	Leva di bloccaggio

Dati dei materiali	
Nota sui dati dei materiali	Information on material specifications can be found here
Colore	nero
Gruppo materiale	II
Materiale isolante	Poliammide rinforzato con fibra di vetro (PA66 GF)
Classe di infiammabilità secondo UL 94	V0
Materiale molla morsetto	Acciaio per molla al cromo nichel (CrNi)
Materiale di contatto	Lega di rame
Placcatura di contatto	Stagnato
Carico d'incendio	0.223 MJ
Peso	16,1 g

Requisiti ambientali	
Limite campo di temperatura	-60 ... +100 °C
Temperatura di lavorazione	-35 ... +60 °C

Dati commerciali	
eCl@ss 10.0	27-14-11-06
eCl@ss 9.0	27-14-11-06
ETIM 8.0	EC001284
ETIM 7.0	EC001284
PU (SPU)	20 pz.
Tipo imballaggio	Box
Paese d'origine	PL
GTIN	4045454806316
Numero tariffa doganale	85366990990

Environmental Product Compliance	
CAS-No.	131651-65-5 144317-44-2 220133-51-7 220689-12-3 25628-08-4 29420-49-3 375-73-5 503155-89-3 507453-86-3 68259-10-9
REACH Candidate List Substance	Perfluorobutane sulfonic acid (PFBS) and its salts
RoHS Compliance Status	Compliant,With Exemption
RoHS Exemption	6(c) 7(a) 7(c)-I 7(c)-II
SCIP notification number (Austria)	bb031eed-3bc9-4e5a-a41f-9286bd552b1c
SCIP notification number (Belgium)	bb9b45b0-5d86-498a-809b-1c1eb0ed622e
SCIP notification number (Bulgaria)	805b95db-6ced-4921-8399-2352302eadcf
SCIP notification number (Czech Republic)	db6df2d4-b1a4-4432-adfe-1472308e0cd5
SCIP notification number (Denmark)	9b71f6dd-28ce-4e42-8e78-92301328e8d6
SCIP notification number (Finland)	49239662-c102-429f-9592-490948fcf225
SCIP notification number (France)	45c63bb6-336e-46f7-be59-306edb7a426c
SCIP notification number (Germany)	f8e2be66-f1e9-4d9b-91c3-e91abc0f7837
SCIP notification number (Hungary)	72376d90-ec69-454b-b72f-c2b3c573c210
SCIP notification number (Italy)	9b6c6d0d-cc79-4582-84b0-31639d7e4d83
SCIP notification number (Netherlands)	cb5e8df0-c269-4a85-87b0-510d459fa5db
SCIP notification number (Poland)	e6cc00c7-8d4d-4ae9-bff5-65b24c63ca7d
SCIP notification number (Romania)	2bb38973-c478-4502-965f-affd132ada1f



Environmental Product Compliance

SCIP notification number (Sweden)

81f82d3d-6670-42ec-925b-ca2bdca06a46

Approvazioni/certificati

Omologazioni generali



Certificazione	Standard	Nome del certificato
CCA DEKRA Certification B.V.	EN 61984	2169947.01
CCA DEKRA Certification B.V.	IEC 61984	NL-30980
CSA DEKRA Certification B.V.	C22.2	2315087
UR Underwriters Laboratories Inc.	UL 1059	E45172

Download

Environmental Product Compliance

Compliance Search	
Environmental Product Compliance 713-1115/037-000	↓

Documentation

Additional Information			
Technical Section	03.04.2019	pdf 1949.09 KB	↓

CAD/CAE-Data

CAD data	
2D/3D Models 713-1115/037-000	↓

CAE data	
ZUKEN Portal 713-1115/037-000	↓

1 Prodotti compatibili

1.1 Controparte di sistema



1.1.1 Connettore maschio/spina



N. art.: 713-1435/116-000/997-409
Connettore maschio THR, 2 file; Pin a saldare 0,8 x 0,8 mm; angolato; Protetto al 100% contro l'inversione di polarità; Leve; in imballaggio tape-and-reel; Passo pin 3,5 mm; 30 poli; nero



N. art.: 713-1435/116-000
Connettore maschio THR, 2 file; Pin a saldare 0,8 x 0,8 mm; angolato; Protetto al 100% contro l'inversione di polarità; Leve; Passo pin 3,5 mm; 30 poli; nero



N. art.: 713-1415/116-000/997-409
Connettore maschio THR, 2 file; Pin a saldare 0,8 x 0,8 mm; dritto; Protetto al 100% contro l'inversione di polarità; Leve; in imballaggio tape-and-reel; Passo pin 3,5 mm; 30 poli; nero



N. art.: 713-1415/116-000
Connettore maschio THR, 2 file; Pin a saldare 0,8 x 0,8 mm; dritto; Protetto al 100% contro l'inversione di polarità; Leve; Passo pin 3,5 mm; 30 poli; nero



N. art.: 713-1435/037-000
Connettore maschio THT, 2 file; Pin a saldare 0,8 x 0,8 mm; angolato; Protetto al 100% contro l'inversione di polarità; Leve; Passo pin 3,5 mm; 30 poli; nero



N. art.: 713-1475/037-000
Connettore maschio THT, 2 file; Pin a saldare 0,8 x 0,8 mm; dritto; Protetto al 100% contro l'inversione di polarità; con perno di orientamento; Leve; Passo pin 3,5 mm; 30 poli; nero



N. art.: 713-1415/037-000
Connettore maschio THT, 2 file; Pin a saldare 0,8 x 0,8 mm; dritto; Protetto al 100% contro l'inversione di polarità; Leve; Passo pin 3,5 mm; 30 poli; nero

1.2 Accessori opzionali

1.2.1 Antistrappo

1.2.1.1 Piastrina antistrappo



N. art.: 713-129
Piastrina antistrappo; per connettori femmina; larghezza 53 mm; monopezzo; Passo pin 3,5 mm; nero

1.2.2 Boccola

1.2.2.1 Boccola



N. art.: 216-301
Boccola; Boccola per 0,25 mm² / AWG 24; isolato; stagnato elettricamente; giallo



N. art.: 216-321
Boccola; Boccola per 0,25 mm² / AWG 24; isolato; stagnato elettricamente; giallo



N. art.: 216-151
Boccola; Boccola per 0,25 mm² / AWG 24; non isolato; stagnato elettricamente



N. art.: 216-131
Boccola; Boccola per 0,25 mm² / AWG 24; non isolato; stagnato elettricamente; argento-colorato



N. art.: 216-132
Boccola; Boccola per 0,34 mm² / AWG 24; non isolato; stagnato elettricamente



N. art.: 216-152
Boccola; Boccola per 0,34 mm² / AWG 24; non isolato; stagnato elettricamente



N. art.: 216-302
Boccola; Boccola per 0,34mm²/22 AWG; isolato; stagnato elettricamente; turchese chiaro



N. art.: 216-322
Boccola; Boccola per 0,34mm²/22 AWG; isolato; stagnato elettricamente; turchese chiaro



N. art.: 216-101
Boccola; Boccola per 0,5 mm² / AWG 22; non isolato; stagnato elettricamente; argento-colorato



N. art.: 216-121
Boccola; Boccola per 0,5 mm² / AWG 22; non isolato; stagnato elettricamente; argento-colorato



N. art.: 216-201
Boccola; Boccola per 0,5mm²/20 AWG; isolato; stagnato elettricamente; bianco



N. art.: 216-221
Boccola; Boccola per 0,5mm²/20 AWG; isolato; stagnato elettricamente; bianco



N. art.: 216-241
Boccola; Boccola per 0,5mm²/20 AWG; isolato; stagnato elettricamente; rame elettrolitico; crimpato a tenuta di gas; sec. DIN 46228, parte 4/09.90; bianco



N. art.: 216-141
Boccola; Boccola per 0,5mm²/20 AWG; non isolato; stagnato elettricamente; rame elettrolitico; crimpato a tenuta di gas; sec. DIN 46228, parte 1/08.92



N. art.: 216-102
Boccola; Boccola per 0,75 mm² / AWG 20; non isolato; stagnato elettricamente; argento-colorato



N. art.: 216-122
Boccola; Boccola per 0,75 mm² / AWG 20; non isolato; stagnato elettricamente; argento-colorato



N. art.: 216-202
Boccola; Boccola per 0,75mm²/18 AWG; isolato; stagnato elettricamente; grigio



N. art.: 216-222
Boccola; Boccola per 0,75mm²/18 AWG; isolato; stagnato elettricamente; grigio



N. art.: 216-242
Boccola; Boccola per 0,75mm²/18 AWG; isolato; stagnato elettricamente; rame elettrolitico; crimpato a tenuta di gas; sec. DIN 46228, parte 4/09.90; grigio



N. art.: 216-262
Boccola; Boccola per 0,75mm²/18 AWG; isolato; stagnato elettricamente; rame elettrolitico; crimpato a tenuta di gas; sec. DIN 46228, parte 4/09.90; grigio

1.2.2.1 Boccola



N. art.: 216-142

Boccola; Boccola per 0,75mm²/18 AWG; non isolato; stagnato elettricamente; rame elettrolitico; crimpato a tenuta di gas; sec. DIN 46228, parte 1/08.92



N. art.: 216-243

Boccola; Boccola per 1 mm² / AWG 18; isolato; stagnato elettricamente; rame elettrolitico; crimpato a tenuta di gas; sec. DIN 46228, parte 4/09.90; rosso



N. art.: 216-263

Boccola; Boccola per 1 mm² / AWG 18; isolato; stagnato elettricamente; rame elettrolitico; crimpato a tenuta di gas; sec. DIN 46228, parte 4/09.90; rosso



N. art.: 216-203

Boccola; Boccola per 1 mm² / AWG 18; isolato; stagnato elettricamente; rosso



N. art.: 216-223

Boccola; Boccola per 1 mm² / AWG 18; isolato; stagnato elettricamente; rosso



N. art.: 216-103

Boccola; Boccola per 1 mm² / AWG 18; non isolato; stagnato elettricamente



N. art.: 216-123

Boccola; Boccola per 1 mm² / AWG 18; non isolato; stagnato elettricamente; argento-colorato



N. art.: 216-143

Boccola; Boccola per 1 mm² / AWG 18; non isolato; stagnato elettricamente; rame elettrolitico; crimpato a tenuta di gas; sec. DIN 46228, parte 1/08.92

1.2.3 Etichette adesive con istruzioni operative

1.2.3.1 Etichette adesive con istruzioni operative



N. art.: 210-493

Etichette adesive con istruzioni operative

1.2.4 Utensile

1.2.4.1 Utensile



N. art.: 210-719

Utensile; Lama: 2,5 x 0,4 mm; con un corpo parzialmente isolato

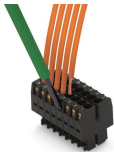


N. art.: 210-647

Utensile; Lama: 2,5 x 0,4 mm; con un corpo parzialmente isolato; multicolore

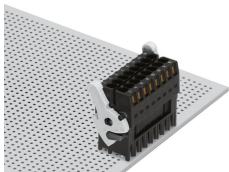
Note di installazione

Connessione conduttore

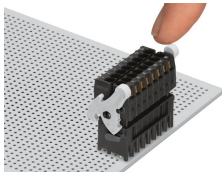


Inserimento di un conduttore tramite cacciavite di 2,5 x 0,4 mm.

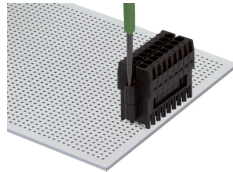
Sistema di bloccaggio



Leva come bloccaggio: quando chiusa il connettore femmina è bloccato.

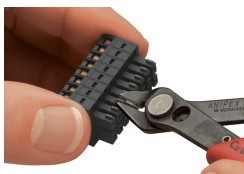


Leva come ausilio di scollegamento: quando aperta, il connettore femmina è scollegato. Ruotando la leva il connettore femmina si solleva fuori dal connettore maschio.



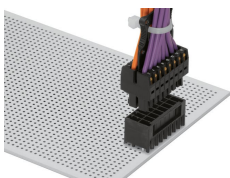
L'interblocco a vite può essere scollegato solo con un utensile.

Codifica



Codifica di un connettore femmina con rimozione del perno(i) di codifica.

Installazione



La piastra antistrappo centrale ancora il conduttore per agevolare la disconnessione.