

## Scheda dati | Codice articolo: 713-1115/035-047

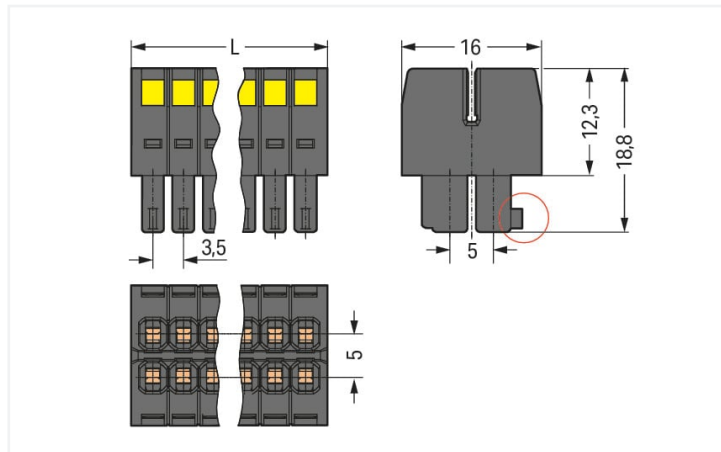
Connettore femmina per 1 conduttore, 2 file; CAGE CLAMP®; 1,5 mm<sup>2</sup>; Passo pin 3,5 mm; 30 poli; Protetto al 100% contro l'inversione di polarità; Piastrina antistrappo; stampa diretta; 1,50 mm<sup>2</sup>; nero

<https://www.wago.com/713-1115/035-047>



Colore: ■ nero

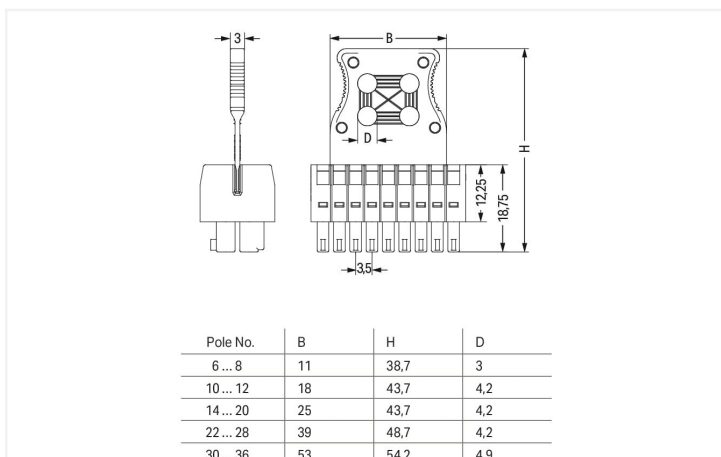
Simile all'illustrazione



Misure in mm

$L = [(pole\ no./2) - 1] \times pin\ spacing + 5.2\ mm$

Coding finger (red circle)

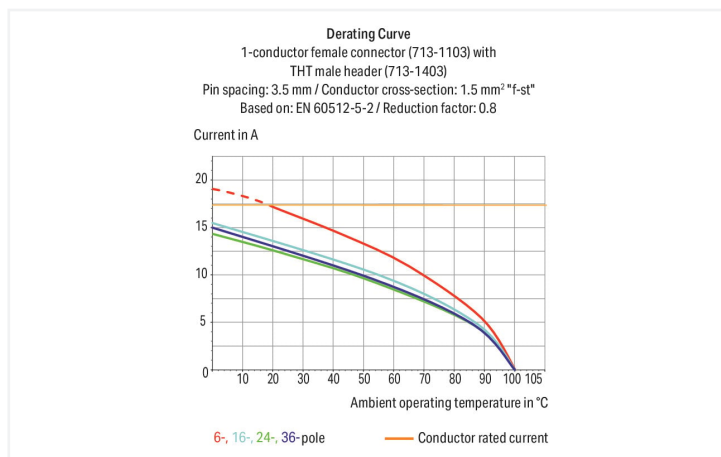


Misure in mm

The arrangement of the attachments for cable ties allows single conductors or multi-core cables to be secured in different ways. The width of the cable ties must correspond to the hole dimensions of the strain relief plates shown above.

Cable ties and binding tools are not offered by WAGO.

- Connessione universale per tutti i tipi di conduttore
- Sistema di connettori a due file compatto ed esclusivo per conduttori con sezioni fino a 1,5 mm<sup>2</sup>.
- Connettori "cavo-scheda" ad alta densità per l'utilizzo negli spazi limitati
- La piastra antistrappo centrale ancora il conduttore e funge da impugnatura per agevolare la connessione e la disconnessione. Inoltre permette un accesso facilitato alle prese operative, anche quando cablate.
- Con spine di codifica e protetto al 100% dall'inversione di polarità



## Notes

## Informazione di sicurezza

Il sistema di connessione multipla MCS – *MULTI CONNECTION SYSTEM* comprende connettori senza capacità di rottura in conformità con la norma DIN EN 61984. Se usati come previsto, questi connettori non devono essere connessi/disconnessi quando sotto tensione o sotto carico. La struttura del circuito dovrebbe garantire che i pin del connettore maschio, che possono essere toccati, non siano sotto tensione quando non sono accoppiati.

## Varianti:

Altri numeri di poli  
Superfici di contatto placcate oro o parzialmente placcate oro  
Other versions (or variants) can be requested from WAGO Sales or configured at <https://configurator.wago.com/>.

## Electrical data

Valutazione per	IEC/EN 60664-1		
	III	III	II
Overvoltage category	III	III	II
Pollution degree	3	2	2
Tensione nominale	80 V	160 V	250 V
Tensione impulsiva nominale	2,5 kV	2,5 kV	2,5 kV
Corrente nominale	10 A	10 A	10 A

Certificazioni secondo	UL 1059		
	B	C	D
Use group	B	C	D
Tensione nominale	300 V	50 V	-
Corrente nominale	10 A	10 A	-

Certificazioni secondo	CSA		
	B	C	D
Use group	B	C	D
Tensione nominale	300 V	-	-
Corrente nominale	10 A	-	-

## Dati di connessione

Numero totale di punti di connessione	30
Numero totale di potenziali	30
Numero tipi di connessione	1
Numero di livelli	2

## Connessione 1

Tecnica di connessione	CAGE CLAMP®
Tipo azionamento	Utensile
Direzione azionamento 1	Azionamento perpendicolare rispetto all'ingresso del conduttore
Conduttore rigido	0,08 ... 1,5 mm <sup>2</sup> / 28 ... 16 AWG
Conduttore flessibile	0,08 ... 1,5 mm <sup>2</sup> / 28 ... 16 AWG
Conduttore flessibile; con boccola isolata	0,25 ... 1 mm <sup>2</sup>
Conduttore flessibile; con boccola non isolata	0,25 ... 1 mm <sup>2</sup>
Lunghezza spelatura	6 ... 7 mm / 0.24 ... 0.28 pollici
N. poli	30
Direzione entrata conduttore per direzione di accoppiamento	0°

## Dati geometrici

Passo	3,5 mm / 0.138 pollici
Larghezza	54 mm / 2.126 pollici
Altezza	54,2 mm / 2.134 pollici
Profondità	16 mm / 0.63 pollici

### Dati meccanici

Codifica variabile	Si
Protezione antitorsione	Si

### Plug-in connection

Tipo contatto (connettore a innesto)	Connettore femmina/presa
Connettore (tipo di connessione)	per conduttore
Protezione dall'inversione di polarità	Si
Antistrappo	Piastrina antistrappo

### Dati dei materiali

Nota sui dati dei materiali	<a href="https://www.wago.com/us/material-specifications" href="_blank">Information on material specifications can be found here</a>
Colore	nero
Gruppo materiale	II
Materiale isolante	Poliamide rinforzato con fibra di vetro (PA66 GF)
Classe di infiammabilità secondo UL 94	V0
Materiale molla morsetto	Acciaio per molla al cromo nichel (CrNi)
Materiale di contatto	Lega di rame
Placcatura di contatto	Stagnato
Carico d'incendio	0.308 MJ
Peso	18,1 g

### Requisiti ambientali

Limite campo di temperatura	-60 ... +100 °C
Temperatura di lavorazione	-35 ... +60 °C

### Dati commerciali

eCl@ss 10.0	27-14-11-06
eCl@ss 9.0	27-14-11-06
ETIM 8.0	EC001284
ETIM 7.0	EC001284
PU (SPU)	20 pz.
Tipo imballaggio	Box
Paese d'origine	PL
GTIN	4050821176855
Numero tariffa doganale	85366990990

### Environmental Product Compliance

CAS-No.	131651-65-5 144317-44-2 220133-51-7 220689-12-3 25628-08-4 29420-49-3 375-73-5 503155-89-3 507453-86-3 68259-10-9
REACH Candidate List Substance	Perfluorobutane sulfonic acid (PFBS) and its salts
RoHS Compliance Status	Compliant,With Exemption
RoHS Exemption	6(c) 7(a) 7(c)-I 7(c)-II
SCIP notification number (Austria)	410f5157-2078-4fd7-b409-ee0ce00c6bb6

### Environmental Product Compliance

SCIP notification number (Belgium)	3856349d-024c-4f5d-b020-a5ec0b825c11
SCIP notification number (Bulgaria)	ff95e5b5-1563-42cf-8ac3-f590ae038e92
SCIP notification number (Czech Republic)	f2041ccc-62a1-4f21-87df-4c8b67255bb4
SCIP notification number (Denmark)	086a4832-e709-42c9-b6a0-43529be3690b
SCIP notification number (Finland)	f084d4b7-b97e-4858-8463-cea8fe6d6191
SCIP notification number (France)	5277e327-c525-4238-968c-bffa2c18f596
SCIP notification number (Germany)	e72834d5-bc65-48e9-b727-1dc1891f2cdd
SCIP notification number (Hungary)	5b44d5da-f7de-4e41-9842-88ad0da5b576
SCIP notification number (Italy)	9d75abb9-6682-4ad4-8e31-821734e29c41
SCIP notification number (Netherlands)	391f1cb6-443b-42a3-9887-b96caff09d63
SCIP notification number (Poland)	5f989419-a1be-4815-8568-6e26543dc89c
SCIP notification number (Romania)	46c4fdb0-694b-40fc-be68-594f5197ffc5
SCIP notification number (Sweden)	0c2a29cb-e767-48ed-a5a2-29bc7850f0f5

### Approvazioni/certificati

#### Omologazioni generali



Certificazione	Standard	Nome del certificato
CCA DEKRA Certification B.V.	EN 61984	2169947.01
CCA DEKRA Certification B.V.	IEC 61984	NL-30980
UR Underwriters Laboratories Inc.	UL 1059	E45172

### Download

#### Environmental Product Compliance

##### Compliance Search

Environmental Product  
Compliance  
713-1115/035-047



### Documentation

#### Additional Information

Technical Section  
03.04.2019  
pdf  
1949.09 KB



### 1 Prodotti compatibili

#### 1.1 Controparte di sistema

### 1.1.1 Connettore maschio/spina



**N. art.: 713-1435**

Connettore maschio THT, 2 file; Pin a saldare 0,8 x 0,8 mm; angolato; Protetto al 100% contro l'inversione di polarità; Passo pin 3,5 mm; 30 poli; nero

**N. art.: 713-1415**

Connettore maschio THT, 2 file; Pin a saldare 0,8 x 0,8 mm; dritto; Protetto al 100% contro l'inversione di polarità; Passo pin 3,5 mm; 30 poli; nero

### 1.2 Accessori opzionali

#### 1.2.1 Antistrappo

##### 1.2.1.1 Piastrina antistrappo



**N. art.: 713-129**

Piastrina antistrappo; per connettori femmina; larghezza 53 mm; monopezzo; Passo pin 3,5 mm; nero

#### 1.2.2 Boccola

##### 1.2.2.1 Boccola



**N. art.: 216-301**

Boccola; Boccola per 0,25 mm<sup>2</sup> / AWG 24; isolato; stagnato elettricamente; giallo



**N. art.: 216-321**

Boccola; Boccola per 0,25 mm<sup>2</sup> / AWG 24; isolato; stagnato elettricamente; giallo



**N. art.: 216-151**

Boccola; Boccola per 0,25 mm<sup>2</sup> / AWG 24; non isolato; stagnato elettricamente



**N. art.: 216-131**

Boccola; Boccola per 0,25 mm<sup>2</sup> / AWG 24; non isolato; stagnato elettricamente; argento-colorato



**N. art.: 216-132**

Boccola; Boccola per 0,34 mm<sup>2</sup> / AWG 24; non isolato; stagnato elettricamente



**N. art.: 216-152**

Boccola; Boccola per 0,34 mm<sup>2</sup> / AWG 24; non isolato; stagnato elettricamente



**N. art.: 216-302**

Boccola; Boccola per 0,34mm<sup>2</sup>/22 AWG; isolato; stagnato elettricamente; turchese chiaro



**N. art.: 216-322**

Boccola; Boccola per 0,34mm<sup>2</sup>/22 AWG; isolato; stagnato elettricamente; turchese chiaro



**N. art.: 216-101**

Boccola; Boccola per 0,5 mm<sup>2</sup> / AWG 22; non isolato; stagnato elettricamente; argento-colorato



**N. art.: 216-121**

Boccola; Boccola per 0,5 mm<sup>2</sup> / AWG 22; non isolato; stagnato elettricamente; argento-colorato



**N. art.: 216-201**

Boccola; Boccola per 0,5mm<sup>2</sup>/20 AWG; isolato; stagnato elettricamente; bianco



**N. art.: 216-221**

Boccola; Boccola per 0,5mm<sup>2</sup>/20 AWG; isolato; stagnato elettricamente; bianco



**N. art.: 216-241**

Boccola; Boccola per 0,5mm<sup>2</sup>/20 AWG; isolato; stagnato elettricamente; rame elettrolitico; crimpato a tenuta di gas; sec. DIN 46228, parte 4/09.90; bianco



**N. art.: 216-141**

Boccola; Boccola per 0,5mm<sup>2</sup>/20 AWG; non isolato; stagnato elettricamente; rame elettrolitico; crimpato a tenuta di gas; sec. DIN 46228, parte 1/08.92



**N. art.: 216-102**

Boccola; Boccola per 0,75 mm<sup>2</sup> / AWG 20; non isolato; stagnato elettricamente; argento-colorato



**N. art.: 216-122**

Boccola; Boccola per 0,75 mm<sup>2</sup> / AWG 20; non isolato; stagnato elettricamente; argento-colorato



**N. art.: 216-202**

Boccola; Boccola per 0,75mm<sup>2</sup>/18 AWG; isolato; stagnato elettricamente; grigio



**N. art.: 216-222**

Boccola; Boccola per 0,75mm<sup>2</sup>/18 AWG; isolato; stagnato elettricamente; grigio



**N. art.: 216-242**

Boccola; Boccola per 0,75mm<sup>2</sup>/18 AWG; isolato; stagnato elettricamente; rame elettrolitico; crimpato a tenuta di gas; sec. DIN 46228, parte 4/09.90; grigio



**N. art.: 216-262**

Boccola; Boccola per 0,75mm<sup>2</sup>/18 AWG; isolato; stagnato elettricamente; rame elettrolitico; crimpato a tenuta di gas; sec. DIN 46228, parte 4/09.90; grigio



**N. art.: 216-142**

Boccola; Boccola per 0,75mm<sup>2</sup>/18 AWG; non isolato; stagnato elettricamente; rame elettrolitico; crimpato a tenuta di gas; sec. DIN 46228, parte 1/08.92



**N. art.: 216-243**

Boccola; Boccola per 1 mm<sup>2</sup> / AWG 18; isolato; stagnato elettricamente; rame elettrolitico; crimpato a tenuta di gas; sec. DIN 46228, parte 4/09.90; rosso



**N. art.: 216-263**

Boccola; Boccola per 1 mm<sup>2</sup> / AWG 18; isolato; stagnato elettricamente; rame elettrolitico; crimpato a tenuta di gas; sec. DIN 46228, parte 4/09.90; rosso



**N. art.: 216-203**

Boccola; Boccola per 1 mm<sup>2</sup> / AWG 18; isolato; stagnato elettricamente; rosso

### 1.2.2.1 Boccola



**N. art.: 216-223**

Boccola; Boccola per 1 mm<sup>2</sup> / AWG 18; isolato; stagnato elettricamente; rosso

**N. art.: 216-103**

Boccola; Boccola per 1 mm<sup>2</sup> / AWG 18; non isolato; stagnato elettricamente

**N. art.: 216-123**

Boccola; Boccola per 1 mm<sup>2</sup> / AWG 18; non isolato; stagnato elettricamente; argento-colorato

**N. art.: 216-143**

Boccola; Boccola per 1 mm<sup>2</sup> / AWG 18; non isolato; stagnato elettricamente; rame elettrolitico; crimpato a tenuta di gas; sec. DIN 46228, parte 1/08.92

### 1.2.3 Etichette adesive con istruzioni operative

#### 1.2.3.1 Etichette adesive con istruzioni operative



**N. art.: 210-493**

Etichette adesive con istruzioni operative

### 1.2.4 Utensile

#### 1.2.4.1 Utensile



**N. art.: 210-719**

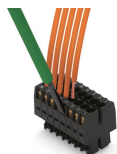
Utensile; Lama: 2,5 x 0,4 mm; con un corpo parzialmente isolato

**N. art.: 210-647**

Utensile; Lama: 2,5 x 0,4 mm; con un corpo parzialmente isolato; multicolore

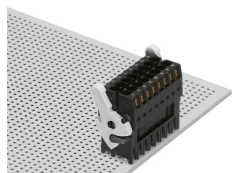
### Note di installazione

#### Connessione conduttore

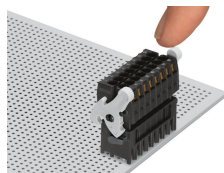


Inserimento di un conduttore tramite cacciavite di 2,5 x 0,4 mm.

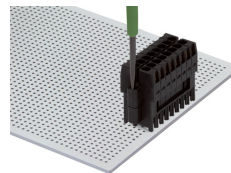
### Sistema di bloccaggio



Leva come bloccaggio: quando chiusa il connettore femmina è bloccato.

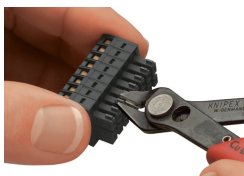


Leva come ausilio di scollegamento: quando aperta, il connettore femmina è scollegato. Ruotando la leva il connettore femmina si solleva fuori dal connettore maschio.



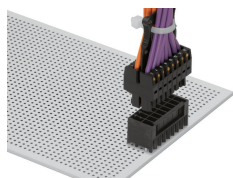
L'interblocco a vite può essere scollegato solo con un utensile.

## Codifica



Codifica di un connettore femmina con rimozione del perno(i) di codifica.

## Installazione



La piastra antistrappo centrale ancora il conduttore per agevolare la disconnessione.