

## Scheda dati | Codice articolo: 713-1113/000-047

Connettore femmina per 1 conduttore, 2 file; CAGE CLAMP®; 1,5 mm<sup>2</sup>; Passo pin 3,5 mm; 26 poli; Protetto al 100% contro l'inversione di polarità; stampa diretta; 1,50 mm<sup>2</sup>; nero

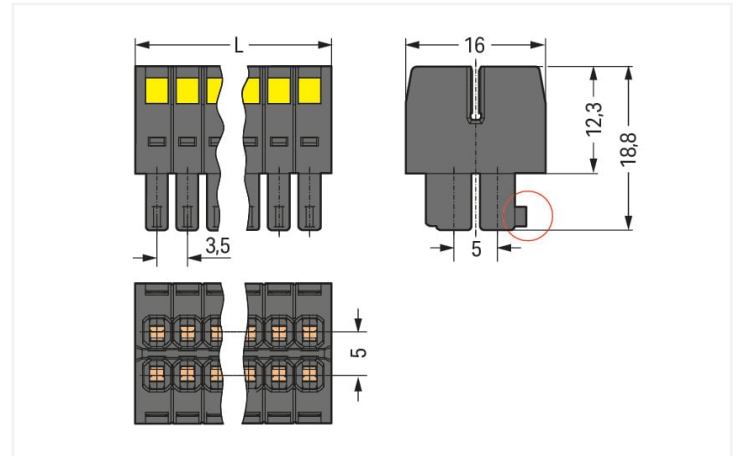


<https://www.wago.com/713-1113/000-047>



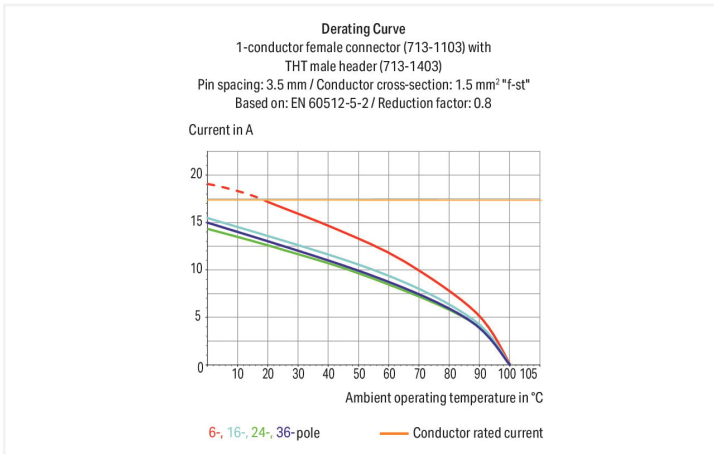
Colore: ■ nero

Simile all'illustrazione



Misure in mm

$L = [(pole\ no./2) - 1] \times pin\ spacing + 5.2\ mm$   
Coding finger (red circle)



- Connessione universale per tutti i tipi di conduttore
- Sistema di connettori a due file compatto ed esclusivo per conduttori con sezioni fino a 1,5 mm<sup>2</sup>.
- Connettori "cavo-scheda" ad alta densità per l'utilizzo negli spazi limitati
- La piastra antistrappo centrale ancora il conduttore e funge da impugnatura per agevolare la connessione e la disconnessione. Inoltre permette un accesso facilitato alle prese operative, anche quando cablate.
- Con spine di codifica e protetto al 100% dall'inversione di polarità

### Notes

Informazione di sicurezza

Il sistema di connessione multipla MCS – MULTI CONNECTION SYSTEM comprende connettori senza capacità di rottura in conformità con la norma DIN EN 61984. Se usati come previsto, questi connettori non devono essere connessi/disconnessi quando sotto tensione o sotto carico. La struttura del circuito dovrebbe garantire che i pin del connettore maschio, che possono essere toccati, non siano sotto tensione quando non sono accoppiati.

Varianti:

Altri numeri di poli  
Superfici di contatto placcate oro o parzialmente placcate oro  
Other versions (or variants) can be requested from WAGO Sales or configured at <https://configurator.wago.com/>.

### Electrical data

| Valutazione per             | IEC/EN 60664-1 |        |        |
|-----------------------------|----------------|--------|--------|
| Overvoltage category        | III            | III    | II     |
| Pollution degree            | 3              | 2      | 2      |
| Tensione nominale           | 80 V           | 160 V  | 250 V  |
| Tensione impulsiva nominale | 2,5 kV         | 2,5 kV | 2,5 kV |
| Corrente nominale           | 10 A           | 10 A   | 10 A   |

| Certificazioni secondo | UL 1059 |      |   |
|------------------------|---------|------|---|
| Use group              | B       | C    | D |
| Tensione nominale      | 300 V   | 50 V | - |
| Corrente nominale      | 10 A    | 10 A | - |

| Certificazioni secondo | CSA   |   |   |
|------------------------|-------|---|---|
| Use group              | B     | C | D |
| Tensione nominale      | 300 V | - | - |
| Corrente nominale      | 10 A  | - | - |

### Dati di connessione

|                                       |    |
|---------------------------------------|----|
| Numero totale di punti di connessione | 26 |
| Numero totale di potenziali           | 26 |
| Numero tipi di connessione            | 1  |
| Numero di livelli                     | 2  |

### Connessione 1

|   |   |
|---|---|
| Tecnica di connessione                                      | CAGE CLAMP®   |
| Tipo azionamento  | Utensile  |
| Direzione azionamento 1                                     | Azionamento perpendicolare rispetto all'ingresso del conduttore |
| Conduttore rigido   | 0,08 ... 1,5 mm <sup>2</sup> / 28 ... 16 AWG                    |
| Conduttore flessibile                                       | 0,08 ... 1,5 mm <sup>2</sup> / 28 ... 16 AWG                    |
| Conduttore flessibile; con boccola isolata                  | 0,25 ... 1 mm <sup>2</sup>                                      |
| Conduttore flessibile; con boccola non isolata              | 0,25 ... 1 mm <sup>2</sup>                                      |
| Lunghezza spelatura   | 6 ... 7 mm / 0.24 ... 0.28 pollici                              |
| N. poli   | 26  |
| Direzione entrata conduttore per direzione di accoppiamento | 0°  |

### Dati geometrici

|            |                        |
|------------|------------------------|
| Passo      | 3,5 mm / 0.138 pollici |
| Larghezza  | 47 mm / 1.85 pollici   |
| Altezza    | 18,8 mm / 0.74 pollici |
| Profondità | 16 mm / 0.63 pollici   |

### Dati meccanici

|                         |    |
|-------------------------|----|
| Codifica variabile      | Sì |
| Protezione antitorsione | Sì |

### Plug-in connection

|  |                          |
|--|--------------------------|
| Tipo contatto (connettore a innesto)   | Connettore femmina/presa |
| Connettore (tipo di connessione)       | per conduttore           |
| Protezione dall'inversione di polarità | Sì                       |

### Dati dei materiali

|  |  |
|--|--|
| Nota sui dati dei materiali            | <a href="https://www.wago.com/us/material-specifications" href="_blank">Information on material specifications can be found here</a> |
| Colore                                 | nero   |
| Gruppo materiale                       | II   |
| Materiale isolante                     | Poliamide rinforzato con fibra di vetro (PA66 GF)  |
| Classe di infiammabilità secondo UL 94 | V0   |
| Materiale molla morsetto               | Acciaio per molla al cromo nichel (CrNi)   |
| Materiale di contatto                  | Lega di rame   |
| Placcatura di contatto                 | Stagnato   |
| Carico d'incendio                      | 0.192 MJ   |
| Peso                                   | 13,2 g   |

### Requisiti ambientali

|                             |                 |
|-----------------------------|-----------------|
| Limite campo di temperatura | -60 ... +100 °C |
| Temperatura di lavorazione  | -35 ... +60 °C  |

### Dati commerciali

|                         |               |
|-------------------------|---------------|
| eCl@ss 10.0             | 27-14-11-06   |
| eCl@ss 9.0              | 27-14-11-06   |
| ETIM 8.0                | EC001284      |
| ETIM 7.0                | EC001284      |
| PU (SPU)                | 25 pz.        |
| Tipo imballaggio        | Box           |
| Paese d'origine         | PL            |
| GTIN                    | 4050821176527 |
| Numero tariffa doganale | 85366990990   |

### Environmental Product Compliance

|                        |                         |
|------------------------|-------------------------|
| RoHS Compliance Status | Compliant, No Exemption |
|------------------------|-------------------------|

### Approvazioni/certificati

#### Omologazioni generali



| Certificazione                          | Standard  | Nome del certificato |
|---|-----------|----------------------|
| CCA<br>DEKRA Certification B.V.         | EN 61984  | 2169947.01           |
| CCA<br>DEKRA Certification B.V.         | IEC 61984 | NL-30980             |
| UR<br>Underwriters Laboratories<br>Inc. | UL 1059   | E45172               |

### Download

#### Environmental Product Compliance

Compliance Search

Environmental Product  
Compliance  
713-1113/000-047



Documentation

Additional Information

Technical Section

03.04.2019

pdf

1949.09 KB



1 Prodotti compatibili

1.1 Controparte di sistema

1.1.1 Connettore maschio/spina



**N. art.: 713-1433**

Connettore maschio THT, 2 file; Pin a saldare 0,8 x 0,8 mm; angolato; Protetto al 100% contro l'inversione di polarità; Passo pin 3,5 mm; 26 poli; nero

**N. art.: 713-1413**

Connettore maschio THT, 2 file; Pin a saldare 0,8 x 0,8 mm; dritto; Protetto al 100% contro l'inversione di polarità; Passo pin 3,5 mm; 26 poli; nero

1.2 Accessori opzionali

1.2.1 Antistrappo

1.2.1.1 Piastrina antistrappo



**N. art.: 713-128**

Piastrina antistrappo; per connettori femmina; larghezza 39 mm; monopezzo; Passo pin 3,5 mm; nero

1.2.2 Boccola

1.2.2.1 Boccola



**N. art.: 216-301**

Boccola; Boccola per 0,25 mm<sup>2</sup> / AWG 24; isolato; stagnato elettricamente; giallo



**N. art.: 216-321**

Boccola; Boccola per 0,25 mm<sup>2</sup> / AWG 24; isolato; stagnato elettricamente; giallo



**N. art.: 216-151**

Boccola; Boccola per 0,25 mm<sup>2</sup> / AWG 24; non isolato; stagnato elettricamente



**N. art.: 216-131**

Boccola; Boccola per 0,25 mm<sup>2</sup> / AWG 24; non isolato; stagnato elettricamente; argento-colorato



**N. art.: 216-132**

Boccola; Boccola per 0,34 mm<sup>2</sup> / AWG 24; non isolato; stagnato elettricamente



**N. art.: 216-152**

Boccola; Boccola per 0,34 mm<sup>2</sup> / AWG 24; non isolato; stagnato elettricamente



**N. art.: 216-302**

Boccola; Boccola per 0,34mm<sup>2</sup>/22 AWG; isolato; stagnato elettricamente; turchese chiaro



**N. art.: 216-322**

Boccola; Boccola per 0,34mm<sup>2</sup>/22 AWG; isolato; stagnato elettricamente; turchese chiaro



**N. art.: 216-101**

Boccola; Boccola per 0,5 mm<sup>2</sup> / AWG 22; non isolato; stagnato elettricamente; argento-colorato



**N. art.: 216-121**

Boccola; Boccola per 0,5 mm<sup>2</sup> / AWG 22; non isolato; stagnato elettricamente; argento-colorato



**N. art.: 216-201**

Boccola; Boccola per 0,5mm<sup>2</sup>/20 AWG; isolato; stagnato elettricamente; bianco



**N. art.: 216-221**

Boccola; Boccola per 0,5mm<sup>2</sup>/20 AWG; isolato; stagnato elettricamente; bianco

### 1.2.2.1 Boccola



**N. art.: 216-241**

Boccola; Boccola per 0,5mm<sup>2</sup>/20 AWG; isolato; stagnato elettricamente; rame elettrolitico; crimpato a tenuta di gas; sec. DIN 46228, parte 4/09.90; bianco

**N. art.: 216-141**

Boccola; Boccola per 0,5mm<sup>2</sup>/20 AWG; non isolato; stagnato elettricamente; rame elettrolitico; crimpato a tenuta di gas; sec. DIN 46228, parte 1/08.92

**N. art.: 216-102**

Boccola; Boccola per 0,75 mm<sup>2</sup> / AWG 20; non isolato; stagnato elettricamente; argento-colorato

**N. art.: 216-122**

Boccola; Boccola per 0,75 mm<sup>2</sup> / AWG 20; non isolato; stagnato elettricamente; argento-colorato



**N. art.: 216-202**

Boccola; Boccola per 0,75mm<sup>2</sup>/18 AWG; isolato; stagnato elettricamente; grigio

**N. art.: 216-222**

Boccola; Boccola per 0,75mm<sup>2</sup>/18 AWG; isolato; stagnato elettricamente; grigio

**N. art.: 216-242**

Boccola; Boccola per 0,75mm<sup>2</sup>/18 AWG; isolato; stagnato elettricamente; rame elettrolitico; crimpato a tenuta di gas; sec. DIN 46228, parte 4/09.90; grigio

**N. art.: 216-262**

Boccola; Boccola per 0,75mm<sup>2</sup>/18 AWG; isolato; stagnato elettricamente; rame elettrolitico; crimpato a tenuta di gas; sec. DIN 46228, parte 4/09.90; grigio



**N. art.: 216-142**

Boccola; Boccola per 0,75mm<sup>2</sup>/18 AWG; non isolato; stagnato elettricamente; rame elettrolitico; crimpato a tenuta di gas; sec. DIN 46228, parte 1/08.92

**N. art.: 216-243**

Boccola; Boccola per 1 mm<sup>2</sup> / AWG 18; isolato; stagnato elettricamente; rame elettrolitico; crimpato a tenuta di gas; sec. DIN 46228, parte 4/09.90; rosso

**N. art.: 216-263**

Boccola; Boccola per 1 mm<sup>2</sup> / AWG 18; isolato; stagnato elettricamente; rame elettrolitico; crimpato a tenuta di gas; sec. DIN 46228, parte 4/09.90; rosso

**N. art.: 216-203**

Boccola; Boccola per 1 mm<sup>2</sup> / AWG 18; isolato; stagnato elettricamente; rosso



**N. art.: 216-223**

Boccola; Boccola per 1 mm<sup>2</sup> / AWG 18; isolato; stagnato elettricamente; rosso

**N. art.: 216-103**

Boccola; Boccola per 1 mm<sup>2</sup> / AWG 18; non isolato; stagnato elettricamente

**N. art.: 216-123**

Boccola; Boccola per 1 mm<sup>2</sup> / AWG 18; non isolato; stagnato elettricamente; argento-colorato

**N. art.: 216-143**

Boccola; Boccola per 1 mm<sup>2</sup> / AWG 18; non isolato; stagnato elettricamente; rame elettrolitico; crimpato a tenuta di gas; sec. DIN 46228, parte 1/08.92

### 1.2.3 Etichette adesive con istruzioni operative

#### 1.2.3.1 Etichette adesive con istruzioni operative



**N. art.: 210-493**

Etichette adesive con istruzioni operative

### 1.2.4 Utensile

#### 1.2.4.1 Utensile



**N. art.: 210-719**

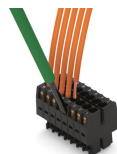
Utensile; Lama: 2,5 x 0,4 mm; con un corpo parzialmente isolato

**N. art.: 210-647**

Utensile; Lama: 2,5 x 0,4 mm; con un corpo parzialmente isolato; multicolore

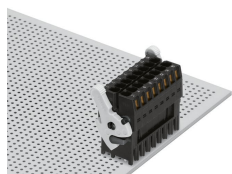
### Note di installazione

#### Connessione conduttore

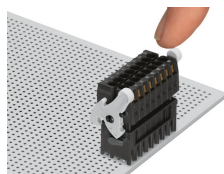


Inserimento di un conduttore tramite cacciavite di 2,5 x 0,4 mm.

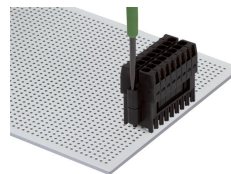
## Sistema di bloccaggio



Leva come bloccaggio: quando chiusa il connettore femmina è bloccato.



Leva come ausilio di scollegamento: quando aperta, il connettore femmina è scollegato. Ruotando la leva il connettore femmina si solleva fuori dal connettore maschio.



L'interblocco a vite può essere scollegato solo con un utensile.

## Codifica



Codifica di un connettore femmina con rimozione del perno(i) di codifica.

## Installazione



La piastra antistrappo centrale ancora il conduttore per agevolare la disconnessione.