

Scheda dati | Codice articolo: 704-3004

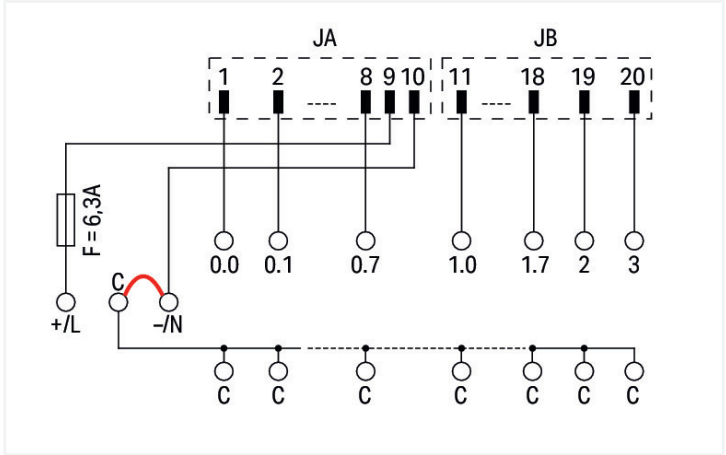
Modulo interfaccia per cablaggio di sistema; pee connettori innestabili serie 232; 2 x 10-poli; Ingresso o uscita digitale a 16 canali; Connessione a 2 cavi; Morsetti a due piani per circuiti stampati; per tensioni elevate; nel supporto di montaggio



<https://www.wago.com/704-3004>



Simile all'illustrazione



Electrical data	
Ingressi/uscite	Ingresso o uscita digitale a 16 canali
Tipo circuito	Connessione a 2 cavi
Tensione d'esercizio nominale	AC 230 V
Campo tensione d'esercizio	±10 %
Corrente totale	8 A
Limitazione corrente permanente	3 A
Fusibile interno	6,3 A

Sicurezza e protezione	
Tensione nominale	250 V
Picco di tensione nominale	2 kV

Compatibility			
Siemens		GE Fanuc	
Siemens S7-300	6ES7 321-1CH00-0AA0	GE Fanuc 9030	IC693 MDL240
	6ES7 321-1CH20-0AA0		IC693 MDL310
	6ES7 321-1CH80-0AA0		IC693 MDL340
	6ES7 321-1EL00-0AA0		IC693 MDL390
	6ES7 321-1FH00-0AA0		IC693 MDL734
	6ES7 322-1FH00-0AA0		
	6ES7 322-1FL00-0AA0		
	6ES7 322-1HF10-0AA0		
	6ES7 322-1HH01-0AA0		
	6ES7 322-5GH00-0AB0		
Siemens S7-400	6ES7 422-1HH00-0AA0		
Siemens S7-1500	6ES7 521-1FH00-0AA0		
	6ES7 521-7EH00-0AB0		
	6ES7 522-5EH00-0AB0		
	6ES7 522-5FF00-0AB0		
	6ES7 522-5FH00-0AB0		
	6ES7 522-5HF00-0AB0		
	6ES7 522-5HH00-0AB0		



Schneider	
Schneider Modicon M340	BMX DAI 1602
	BMX DAI 1603
	BMX DAI 1604
	BMX DAO 1605
	BMX DDI 1603
	BMX DRA 0805
	BMX DRA 1605
Schneider Modicon Quantum	140 DAI 340 00
	140 DAI 353 00
	140 DAI 440 00
	140 DAI 453 00
	140 DAI 540 00
	140 DAI 543 00
	140 DAI 553 00
	140 DAI 740 00
	140 DAI 753 00
	140 DAO 840 00
	140 DAO 840 10
	140 DRA 840 00
Schneider TSX	TSX DEY 16A2
	TSX DEY 16A3
	TSX DEY 16A4
	TSX DEY 16A5
	TSX DEY 16D3
	TSX DSY 08R4
	TSX DSY 08R5
	TSX DSY 08R5A
	TSX DSY 16R5
	TSX DSY 16S4
	TSX DSY 16S5

Rockwell	
Rockwell Compact Logix	1769 - IA16
	1769 - IM12
	1769 - IQ6XOW4
	1769 - OA16
	1769 - OW8I
	1769 - OW16
Rockwell Control Logix	1756 - IA16I
	1756 - IB16ISOE
	1756 - IH16I
	1756 - IM16I
	1756 - OA16I
	1756 - OH8I
	1756 - OW16I
	1756 - OX8I

Dati di connessione

Connessione 1	
Connettori innestabili	WAGO serie 231
Forma	Morsetti per circuiti stampati
Numero poli 1	20
Tipo di connessione (1)	Sistema
Connettore WAGO	WAGO serie 232
Conduttore rigido	0,08 ... 2,5 mm² / 28 ... 12 AWG
Conduttore flessibile	0,08 ... 2,5 mm² / 28 ... 12 AWG
Nota (sezione conduttore)	12 AWG: THHN, THWN
Lunghezza spelatura	8 ... 9 mm / 0.31 ... 0.35 pollici
Direzione accoppiamento	verticale

Connessione 2	
Forma 2	Morsetti per circuito stampato (a due piani)
Numero poli 2	32
Tipo di connessione 2	Campo
Connettore WAGO 2	WAGO serie 736
Conduttore rigido 2	0,08 ... 2,5 mm² / 28 ... 12 AWG
Conduttore flessibile 2	0,08 ... 2,5 mm² / 28 ... 12 AWG
Lunghezza spelatura 2	5 ... 6 mm / 0.2 ... 0.24 pollici

Connessione 3	
Forma 3	Morsetti per circuiti stampati
Numero poli 3	3
Tipo di connessione (3)	Alimentatore
Connettore WAGO 3	WAGO serie 742
Conduttore rigido 3	0,08 ... 2,5 mm² / 28 ... 12 AWG
Conduttore flessibile (3)	0,08 ... 2,5 mm² / 28 ... 12 AWG
Lunghezza spelatura 3	8 ... 9 mm / 0.31 ... 0.35 pollici



Dati geometrici	
Larghezza	111 mm / 4.37 pollici
Altezza	85 mm / 3.346 pollici
Profondità dal bordo superiore della guida DIN	56 mm / 2.204 pollici

Dati meccanici	
Tipo montaggio	Guida DIN 35

Dati dei materiali	
Carico d'incendio	2.872 MJ
Peso	170 g

Requisiti ambientali	
Temperatura aria circostante (operazione)	-20 ... +50 °C
Temperatura aria circostante (stoccaggio)	-40 ... +70 °C
Umidità relativa	≤ 85% (non condensante)

Dati commerciali	
ETIM 8.0	EC002780
ETIM 7.0	EC002780
PU (SPU)	1 pz.
Tipo imballaggio	Box
Paese d'origine	FR
GTIN	4050821220541
Numero tariffa doganale	85369010000

Environmental Product Compliance	
RoHS Compliance Status	Compliant, No Exemption

Approvazioni/certificati

Omologazioni generali



Certificazione	Standard	Nome del certificato
EAC Brjansker Zertifizierungs- stelle	TP TC 004/2011	EAC RU C-DE.AM02. B.00122/19

Download

Documentation



System Description		
WAGO System Wiring, Selection Guide	pdf 533.15 KB	