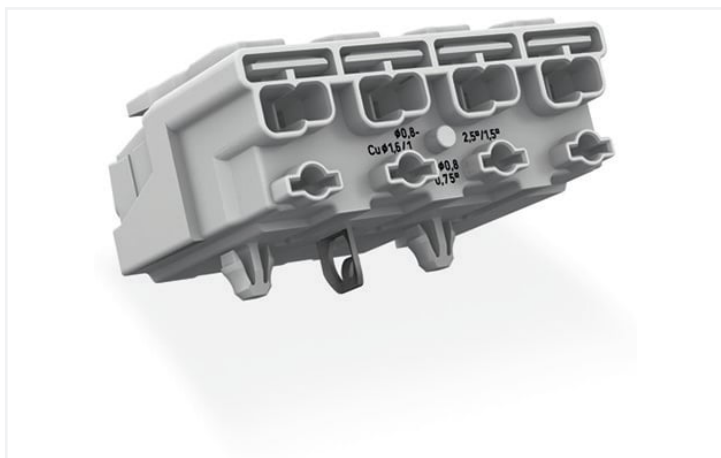


## Scheda dati | Codice articolo: 294-5114

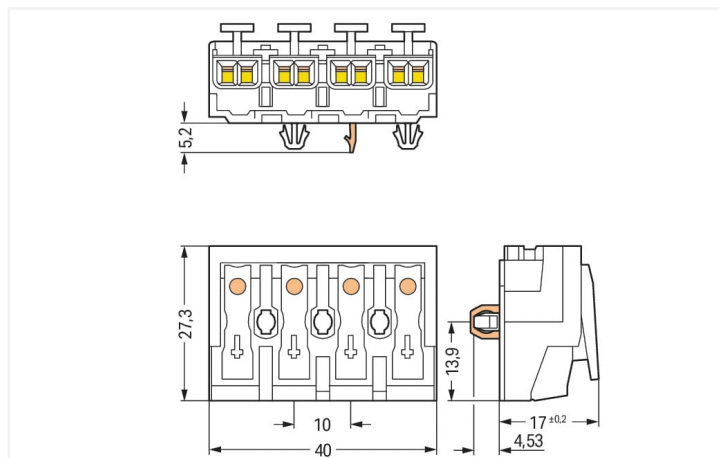
Connettore per illuminazione; pulsante, esterno; con contatto di terra diretto; 4 poli;  
Lato lampada: per conduttori rigidi; Lato installazione: per tutti i tipi di conduttore;  
max. 2,5 mm<sup>2</sup>; Temperatura ambiente: max. 85 °C (T85); 2,50 mm<sup>2</sup>; bianco



<https://www.wago.com/294-5114>



Colore: ■ bianco



Misure in mm

- Connessione esterna dei conduttori rigidi, semirigidi e flessibili
- Connessione universale del conduttore (AWG, metrica)
- Terzo contatto sul fondo
- Piastrina antistrappo montabile successivamente

### Electrical data

| Valutazione per             | IEC/EN 60998-1 |     |       |
|-----------------------------|----------------|-----|-------|
| Overvoltage category        | III            | III | II    |
| Pollution degree            | 3              | 2   | 2     |
| Tensione nominale           | -              | -   | 500 V |
| Tensione impulsiva nominale | -              | -   | 4 kV  |
| Corrente nominale           | -              | -   | 24 A  |

| Valutazione per             | IEC/EN 60998-2-2 |     |       |
|-----------------------------|------------------|-----|-------|
| Overvoltage category        | III              | III | II    |
| Pollution degree            | 3                | 2   | 2     |
| Tensione nominale           | -                | -   | 500 V |
| Tensione impulsiva nominale | -                | -   | 4 kV  |
| Corrente nominale           | -                | -   | 24 A  |

### Dati di connessione

|                                       |                           |
|---------------------------------------|---------------------------|
| Numero totale di punti di connessione | 20                        |
| Numero totale di potenziali           | 4                         |
| Numero tipi di connessione            | 4                         |
| Funzione terra                        | contatto di terra diretto |

| Connessione 1   |   |
|---|---|
| Tipo di connessione (1)                                   | Esterno 1                                   |
| Tecnica di connessione                                    | Push-in CAGE CLAMP®                         |
| Numero di punti di connessione                            | 2   |
| Tipo azionamento  | Pulsante                                    |
| Materiali del conduttore collegabile                      | Rame  |
| Conduttore rigido   | 0,5 ... 2,5 mm <sup>2</sup> / 18 ... 12 AWG |
| Conduttore rigido; connessione push-in                    | 0,5 ... 2,5 mm <sup>2</sup> / 18 ... 12 AWG |
| Conduttore semi-rigido                                    | 0,5 ... 2,5 mm <sup>2</sup> / 18 ... 14 AWG |
| Conduttore flessibile                                     | 0,5 ... 2,5 mm <sup>2</sup> / 18 ... 14 AWG |
| Conduttore flessibile; con boccola isolata                | 0,5 ... 1,5 mm <sup>2</sup> / 18 ... 16 AWG |
| Conduttore flessibile; con boccola non isolata            | 0,5 ... 1,5 mm <sup>2</sup> / 18 ... 16 AWG |
| Conduttore flessibile; con boccola; connessione a innesto | 0,5 mm <sup>2</sup> / 18 AWG                |
| Lunghezza spelatura                                       | 8 ... 9 mm / 0.31 ... 0.35 pollici          |
| N. poli   | 4   |
| Direzione cablaggio                                       | Cablaggio laterale                          |

### Connessione 2

|  |   |
|--|---|
| Tipo di connessione 2                            | Interno 2                                   |
| Tecnica di connessione 2                         | PUSH WIRE®                                  |
| Numero di punti di connessione 2                 | 1   |
| Tipo azionamento 2                               | Push-in                                     |
| Conduttore rigido 2                              | 0,5 ... 2,5 mm <sup>2</sup> / 18 ... 14 AWG |
| Conduttore flessibile; con boccola isolata 2     | 0,5 ... 1 mm <sup>2</sup> / 18 ... 16 AWG   |
| Conduttore flessibile; con boccola non isolata 2 | 0,5 ... 1,5 mm <sup>2</sup> / 18 ... 14 AWG |
| Lunghezza spelatura 2                            | 8 ... 9 mm / 0.31 ... 0.35 pollici          |

### Connessione 3

|  |   |
|--|---|
| Tipo di connessione (3)                          | Interno 3                                   |
| Tecnica di connessione 3                         | PUSH WIRE®                                  |
| Numero di punti di connessione 3                 | 1   |
| Tipo azionamento 3                               | Push-in                                     |
| Conduttore rigido 3                              | 0,5 ... 1,5 mm <sup>2</sup> / 18 ... 16 AWG |
| Conduttore flessibile; con boccola isolata 3     | 0,5 ... 0,75 mm <sup>2</sup> / 18 AWG       |
| Conduttore flessibile; con boccola non isolata 3 | 0,5 ... 1 mm <sup>2</sup> / 18 AWG          |
| Lunghezza spelatura 3                            | 8 ... 9 mm / 0.31 ... 0.35 pollici          |

### Connessione 4

|                                  |                                       |
|----------------------------------|---------------------------------------|
| Tipo di connessione (4)          | Interno 4                             |
| Tecnica di connessione 4         | PUSH WIRE®                            |
| Numero di punti di connessione 4 | 1                                     |
| Tipo azionamento 4               | Push-in                               |
| Conduttore rigido 4              | 0,5 ... 0,75 mm <sup>2</sup> / 18 AWG |
| Lunghezza spelatura (4)          | 8 ... 9 mm / 0.31 ... 0.35 pollici    |

### Dati geometrici

|                   |                          |
|-------------------|--------------------------|
| Passo             | 10 mm / 0.394 pollici    |
| Larghezza         | 30 mm / 1.181 pollici    |
| Altezza           | 21,53 mm / 0.848 pollici |
| Altezza dal piano | 17 mm / 0.669 pollici    |
| Profondità        | 27,3 mm / 1.075 pollici  |

### Dati meccanici

|                |                |
|----------------|----------------|
| Marchatura     | 1-2-⊕-N        |
| Tipo montaggio | Piede a scatto |

### Dati dei materiali

|  |  |
|--|--|
| Nota sui dati dei materiali            | <a href="https://www.wago.com/us/material-specifications" href="_blank">Information on material specifications can be found here</a> |
| Colore                                 | bianco   |
| Gruppo materiale                       | IIIa   |
| Materiale isolante                     | Policarbonato (PC)   |
| Classe di infiammabilità secondo UL 94 | V0   |
| Materiale molla morsetto               | Acciaio per molla al cromo nichel (CrNi)   |
| Materiale di contatto                  | Rame elettrolitico (E <sub>Cu</sub> )  |
| Placcatura di contatto                 | Stagnato   |
| Carico d'incendio                      | 0.242 MJ   |
| Privo di alogeni                       | Sì   |
| Peso                                   | 12,4 g   |

### Requisiti ambientali

|                       |        |
|-----------------------|--------|
| Stabilità temperatura | 120 °C |
| Marcatura T           | T85    |

### Dati commerciali

|                         |               |
|-------------------------|---------------|
| eCl@ss 10.0             | 27-14-11-06   |
| eCl@ss 9.0              | 27-14-11-06   |
| ETIM 8.0                | EC001284      |
| ETIM 7.0                | EC001284      |
| PU (SPU)                | 500 pz.       |
| Tipo imballaggio        | laminazione   |
| Paese d'origine         | CH            |
| GTIN                    | 4050821098331 |
| Numero tariffa doganale | 85369010000   |

### Environmental Product Compliance

|   |  |
|---|--|
| CAS-No.                                   | 131651-65-5<br>144317-44-2<br>220133-51-7<br>220689-12-3<br>25628-08-4<br>29420-49-3<br>375-73-5<br>503155-89-3<br>507453-86-3<br>68259-10-9 |
| REACH Candidate List Substance            | Perfluorobutane sulfonic acid (PFBS) and its salts   |
| RoHS Compliance Status                    | Compliant,With Exemption   |
| RoHS Exemption                            | 6(c)<br>7(a)<br>7(c)-I<br>7(c)-II  |
| SCIP notification number (Austria)        | 50778e59-e990-40b8-9b11-791cab617933   |
| SCIP notification number (Belgium)        | c55ebecb-ff4c-48ce-b6a2-76981315e9bc   |
| SCIP notification number (Bulgaria)       | 66e9563f-ccce-4aab-a6b0-6e4f79467b0a   |
| SCIP notification number (Czech Republic) | 66a6ec16-09fe-421e-9c1d-af4ae8779ff4   |
| SCIP notification number (Denmark)        | dc82075e-b5d5-4e50-97ff-6cbe5996da57   |
| SCIP notification number (Finland)        | 5608c492-1516-44c3-8e78-1e129be01f77   |
| SCIP notification number (France)         | a0472a2b-dafb-44cd-a619-e9dd0af69aee   |
| SCIP notification number (Germany)        | 67fb50c4-197f-49a5-8c83-ad9fe559a3a1   |
| SCIP notification number (Hungary)        | e94e43aa-0417-4a05-9058-6c93fe0f5638   |
| SCIP notification number (Italy)          | 06e04b8e-8f48-4561-882c-9cd1fd16187d   |
| SCIP notification number (Netherlands)    | 0332e682-7d14-482b-99e8-c5358bf3b687   |
| SCIP notification number (Poland)         | 5e36f331-eef5-47c0-8560-ed45afb9a2d1   |
| SCIP notification number (Romania)        | 4895f98e-a86a-48b2-80ed-d5a18dd2c123   |
| SCIP notification number (Sweden)         | d919ecb8-c4e5-46d7-8bdd-126008137c1b   |

### Approvazioni/certificati

Omologazioni generali



| Certificazione                      | Standard | Nome del certificato |
|-------------------------------------|----------|----------------------|
| ENEC 05<br>DEKRA Certification B.V. | EN 60998 | 2128791.01           |

Dichiarazioni di conformità e dichiarazioni del produttore

| Certificazione                                     | Standard | Nome del certificato |
|--|----------|----------------------|
| EU-Declaration of Conformity<br>WAGO GmbH & Co. KG | -        | -                    |
| UK-Declaration of Conformity<br>WAGO GmbH & Co. KG | -        | -                    |

Download

Environmental Product Compliance

Compliance Search

Environmental Product Compliance 294-5114



Documentation

Additional Information

Technical Section

pdf  
2142.18 KB



Bid Text

294-5114

13.06.2017

doc  
28.00 KB



294-5114

19.02.2019

xml  
5.58 KB



CAD/CAE-Data

CAD data

2D/3D Models  
294-5114



CAE data

WSCAD Universe  
294-5114



ZUKEN Portal  
294-5114



1 Prodotti compatibili

1.1 Accessori opzionali

1.1.1 Antistrappo

1.1.1.1 Antistrappo



[N.art.: 294-370](#)

Antistrappo; per la serie 294; con piedi di fissaggio a scatto; bianco



[N.art.: 294-375](#)

Antistrappo; per la serie 294; senza piedi di fissaggio a scatto; bianco

### 1.1.1.2 Piastrina antistrappo



**N. art.: 294-364**

Piastrina antistrappo; per la serie 294; per cavi multiconduttore; da 3 a 5 poli; con molla fissata; bianco

**N. art.: 294-384**

Piastrina antistrappo; per la serie 294; per trefoli singoli; da 3 a 5 poli; con molla fissata; bianco

### 1.1.2 Utensile

#### 1.1.2.1 Utensile

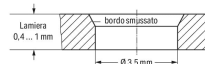
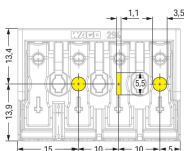


**N. art.: 206-294**

Utensile per estrazione; verde

### Note di installazione

#### Installazione

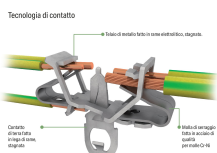


4 poli - con contatto di terra diretto

Piede a scatto

Foro praticato per piede di montaggio a scatto

### Connessione conduttore



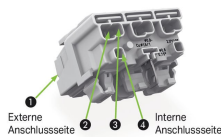
| EUROPA                             |  |
|------------------------------------|--|
| 1x 0.5 ... 2.5 mm <sup>2</sup> *r  |  |
| 1x 0.5 ... 1.5 mm <sup>2</sup> *r  |  |
| 1x 0.5 ... 0.75 mm <sup>2</sup> *r |  |
| AMERICA                            |  |
| 1x AWG 18 ... 14 *r                |  |
| 1x AWG 18 ... 16 *r                |  |
| 1x AWG 18 *r                       |  |
| GIAPPONE                           |  |
| 1x 0.8 ... 1.8 mm diam. *r         |  |
| 1x 0.8 ... 1 mm diam. *r           |  |
| 1x 0.8 mm diam. *s                 |  |

| EUROPA                                       |  |
|--|--|
| 2x 0.5 ... 2.5 mm <sup>2</sup> *r, semir., f |  |
| AMERICA                                      |  |
| 2x AWG 18 ... 12 *r                          |  |
| 2x AWG 18 ... 14 *r, f                       |  |
| GIAPPONE                                     |  |
| 2x 0.8 ... 2 mm diam. *r                     |  |
| 2x 0.5 ... 2 mm <sup>2</sup> *semir., f      |  |

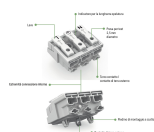


Connessione interna:  
PUSH WIRE® per cablaggio interno con conduttori rigidi

Connessione esterna:  
Push-in CAGE CLAMP® per cablaggio campo per tutti i tipi di conduttore



Collegamento di cinque conduttori per polo - per conduttori rigidi e flessibili.



Con riserva di modifiche. Si prega di osservare anche l'ulteriore documentazione del prodotto!

Gli indirizzi attuali possono essere trovati su: [www.wago.com](http://www.wago.com)