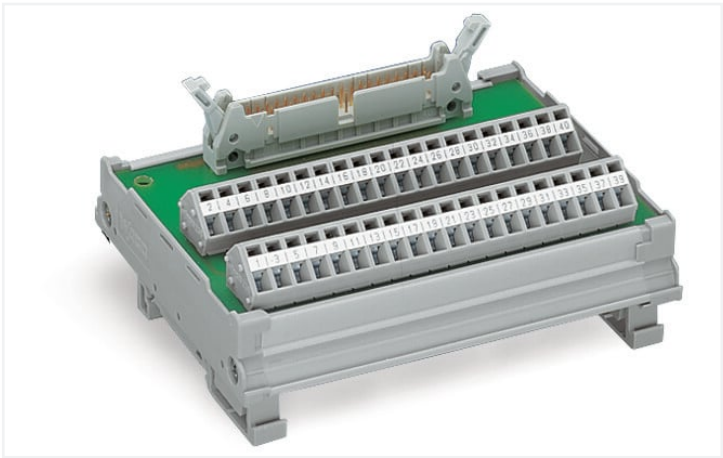


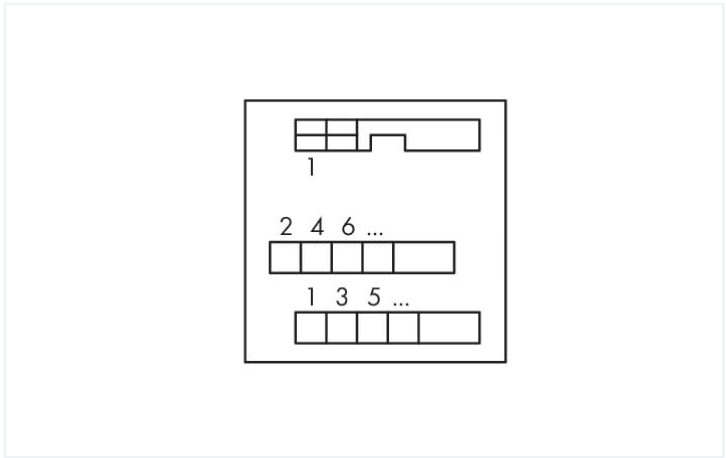
Scheda dati | Codice articolo: 289-509
Modulo interfaccia; Connettore a innesto secondo DIN 41651; 64 poli; Morsetti per circuito stampato, doppia fila; nel supporto di montaggio; 2,50 mm²



<https://www.wago.com/289-509>



Simile all'illustrazione



Electrical data	
Tensione operativa	≤ AC/DC 125 V
Corrente nominale	1 A

Sicurezza e protezione	
Tensione nominale	125 V
Grado di emissione	2
Classe di protezione	IP 00; *Attenzione! Parti sotto tensione facilmente toccabili! Il costruttore dell'apparecchiatura deve fornire una protezione contro il contatto diretto, ad es. usando la copertura della serie 709 di WAGO (vedere "Accessori") o una copertura simile. Devono essere rispettate le linee guida d'installazione di ogni singola applicazione.
Forza dielettrica canale/canale (AC, 1 min.)	0,75 kVrms
Tipo isolante	Isolamento funzionale

Dati di connessione	
Livello prestazioni	3 / 50 cicli di inserimento

Connessione 1	
Connettori innestabili	Connettore DIN 41651, connettore maschio
Numero poli 1	64
Tipo di connessione (1)	Sistema
Nota (sezione conduttore)	12 AWG: THHN, THWN
Direzione accoppiamento	verticale

Connessione 2	
Forma 2	Morsetti per circuito stampato (doppia fila)
Numero poli 2	64
Tipo di connessione 2	Campo
Tecnica di connessione 2	CAGE CLAMP®
Connettore WAGO 2	WAGO serie 236
Conduttore rigido 2	0,08 ... 2,5 mm² / 28 ... 12 AWG
Conduttore flessibile 2	0,08 ... 2,5 mm² / 28 ... 12 AWG
Lunghezza spelatura 2	5 ... 6 mm / 0.2 ... 0.24 pollici



Dati geometrici	
Larghezza	170 mm / 6.693 pollici
Altezza	85 mm / 3.346 pollici
Profondità dal bordo superiore della guida DIN	36 mm / 1.417 pollici

Dati meccanici	
Tipo montaggio	Guida DIN 35
Struttura custodia	Supporto di montaggio

Dati dei materiali	
Materiale di contatto (connettore)	Au sopra Ni
Carico d'incendio	1.921 MJ
Peso	167 g

Requisiti ambientali	
Temperatura aria circostante (operazione)	-20 ... +55 °C
Temperatura aria circostante (stoccaggio)	-40 ... +70 °C
Umidità relativa	≤ 85% (non condensante)

Norme e specifiche tecniche	
Norme/specifiche	EN 61010-2-201

Dati commerciali	
eCl@ss 10.0	27-14-11-52
eCl@ss 9.0	27-14-11-52
ETIM 8.0	EC002780
ETIM 7.0	EC002780
PU (SPU)	3 (1) pz.
Tipo imballaggio	Box
Paese d'origine	DE
GTIN	4045454343255
Numero tariffa doganale	85366990990

Environmental Product Compliance	
RoHS Compliance Status	Compliant,No Exemption

Approvazioni/certificati

Omologazioni generali



Certificazione	Standard	Nome del certificato
EAC Brjansker Zertifizierungs- stelle	TP TC 004/2011	EAC RU C-DE.AM02. B.00122/19

Download

Environmental Product Compliance

Compliance Search

Environmental Product Compliance 289-509

↓

Documentation

Bid Text

289-509

09.02.2015

doc

25.00 KB

↓

289-509

19.02.2019

xml

3.26 KB

↓

Instruction Leaflet

pdf

1246.19 KB

↓

CAD/CAE-Data

CAD data

2D/3D Models 289-509

↓

CAE data

EPLAN Data Portal 289-509

↓

WSCAD Universe 289-509

↓

ZUKEN Portal 289-509

↓

1 Prodotti compatibili

1.1 Accessori opzionali

1.1.1 Marcatura

1.1.1.1 Striscia di marcatura

[N. art.: 709-196](#)

Strisce di marcatura; per stampante laser; traslucido

[N. art.: 709-178](#)

Strisce di marcatura; su nastro; larghezza 7,5 mm; non estensibile; vuoto; tipo con inserimento a scatto; bianco

[N. art.: 709-177](#)

Strisce di marcatura; su nastro; larghezza 7,5 mm; non estensibile; vuoto; tipo con inserimento a scatto; traslucido

1.1.2 Utensile

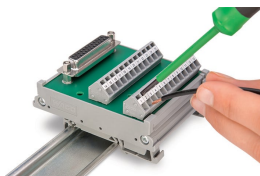
1.1.2.1 Utensile

[N. art.: 210-720](#)

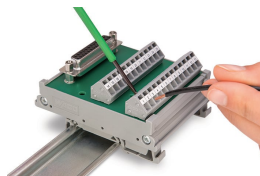
Utensile; Lama: 3,5 x 0,5 mm; con un corpo parzialmente isolato; multicolore

Note di installazione

Connessione conduttore

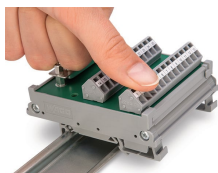


Inserimento del conduttore - azionamento con cacciavite in parallelo all'ingresso del conduttore

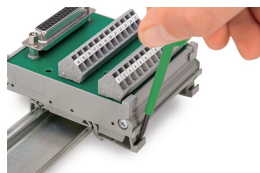


Inserimento del conduttore - azionamento con cacciavite in perpendicolare all'ingresso del conduttore

Installazione



Inserimento a scatto di un modulo su guida DIN.



Rimozione di un modulo dalla guida DIN.