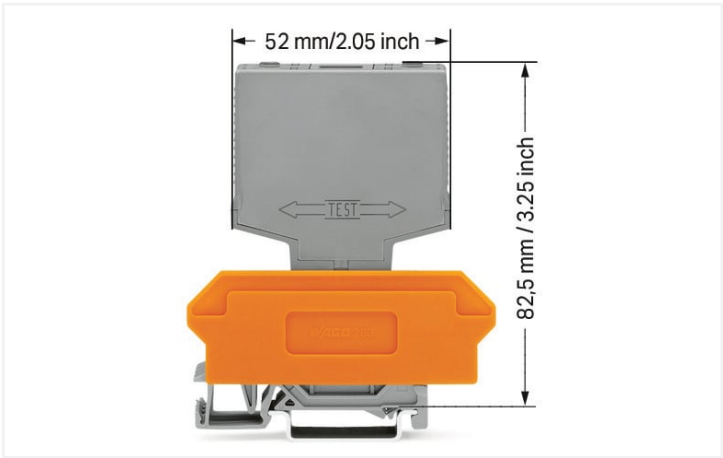
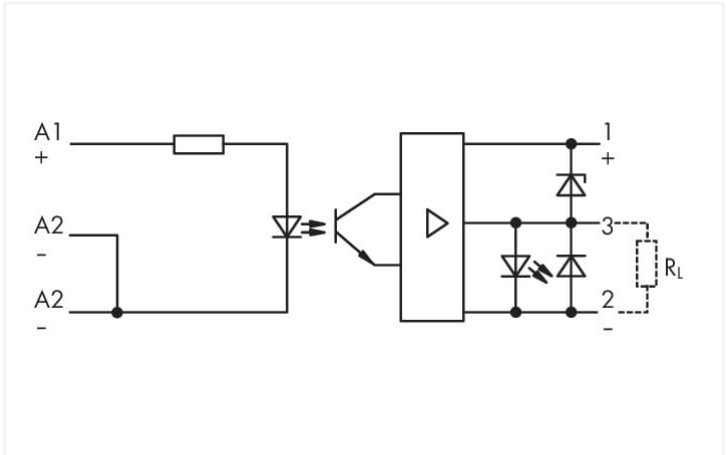




Colore: ■ grigio

Simile all'illustrazione



Dati tecnici

Circuito di controllo	
Tensione nominale in ingresso U_N	DC 5 V
Intervallo tensione in ingresso (livello alto)	DC 2 ... 6,25 V
Corrente d'ingresso nominale U_N	14 mA
Campo corrente d'ingresso	3,3 ... 18,5 mA

Circuito di carico	
Tipo circuito	Connessione a 3 cavi Commutazione del positivo
Limitazione corrente permanente	0,5 A
Tensione d'uscita nominale	DC 24 V
Campo tensione d'uscita	DC 20 ... 30 V
Caduta tensione	≤ 1.2 VDC
Corrente dispersa alla tensione nominale	$\leq 2 \mu A$
Corrente di uscita a circuito chiuso (senza carico) (max.)	12 mA
Tempo inserimento	$\leq 5 \mu s$
Tempo disinserimento	$\leq 10 \mu s$
Frequenza di commutazione	≤ 25 kHz

Segnalazione	
Indicatore di stato	LED rosso



Sicurezza e protezione	
Grado di emissione	2
Forza dielettrica, circuito carico/controllo (AC, 1 min)	2,5 kVrms
Classe di protezione	IP20

Dati geometrici	
Larghezza	15 mm / 0.591 pollici
Altezza dal bordo superiore della guida	82,5 mm / 3.25 pollici
Profondità	52 mm / 2.047 pollici

Mechanical data	
Tipo montaggio	Moduli a innesto per morsetti base

Dati dei materiali	
Colore	grigio
Carico d'incendio	0.345 MJ
Peso	18,5 g

Requisiti ambientali	
Temperatura dell'aria circostante (esercizio con U _N)	-25 ... +70 °C
Temperatura aria circostante (stoccaggio)	-25 ... +70 °C
Temperatura di lavorazione	-25 ... +50 °C
Umidità relativa	5 ... 95 % (nessuna condensa ammissibile)
Altezza d'esercizio (max.)	2000 m

Norme e specifiche tecniche	
Norme/specifiche	EN 60664-1

Dati commerciali	
eCl@ss 10.0	27-26-15-03
eCl@ss 9.0	27-26-15-03
ETIM 8.0	EC001504
ETIM 7.0	EC001504
PU (SPU)	15 (1) pz.
Tipo imballaggio	Box
Paese d'origine	DE
GTIN	4050821371472
Numero tariffa doganale	85365005000

Environmental Product Compliance	
CAS-No.	1303-86-2 1317-36-8 7439-92-1 79-94-7
REACH Candidate List Substance	2,2',6,6'-tetrabromo-4,4'-isopropylidenediphenol Diboron trioxide Lead Lead monoxide
RoHS Compliance Status	Compliant,With Exemption
RoHS Exemption	6(c) 7(a) 7(c)-I 7(c)-II



Environmental Product Compliance	
SCIP notification number (Austria)	68e34822-36f2-4948-a65d-16e3d45d364e
SCIP notification number (Belgium)	b3006504-4d49-40b4-b532-740bb109c44b
SCIP notification number (Bulgaria)	1c579c18-a6ef-4181-a797-7fc65e5c3664
SCIP notification number (Czech Republic)	3067aa91-ae5b-40ca-ac83-4d79c0d55ab0
SCIP notification number (Denmark)	a2dd751e-4fbc-43f4-bc44-fcd81cf5fb6f
SCIP notification number (Finland)	ad6122b9-3b84-481b-9977-6371561b1bb4
SCIP notification number (France)	999c9e14-32a8-4127-8f43-e8d40c8f7e17
SCIP notification number (Germany)	3ce654cb-5e17-4704-a556-935685747743
SCIP notification number (Hungary)	c0ea2a27-030c-49d3-8785-be72b39c7689
SCIP notification number (Italy)	11e4396c-6252-4584-8297-dc1da7ce4d63
SCIP notification number (Netherlands)	33e9aca1-7dce-4743-bc9c-877096c019cc
SCIP notification number (Poland)	1635e163-9836-451c-9143-f88e18df4a25
SCIP notification number (Romania)	dbde4405-0c0e-4113-9e27-eba997162789
SCIP notification number (Sweden)	ba227818-1544-4152-98b7-a8fb927aa3cd

Approvazioni/certificati

Omologazioni generali



Certificazione	Standard	Nome del certificato
EAC Brjansker Zertifizierungs- stelle	TP TC 020/2011	EAC_Certificate_RU_C- DE.AM02.B.00115_19

Download

Environmental Product Compliance

Compliance Search	
Environmental Product Compliance 286-752/002-000	

Documentation

Bid Text				Instruction Leaflet		
286-752/002-000	20.02.2019	docx 15.38 KB			pdf 1246.19 KB	
286-752/002-000	19.02.2019	xml 3.81 KB				

CAD/CAE-Data

CAE data
WSCAD Universe 286-752/002-000



1 Prodotti compatibili

1.1 Accessori opzionali

1.1.1 Connettori

1.1.1.1 Morsetto per moduli a innesto diretto



N. art.: 280-619
Morsetto per moduli a innesto diretto; 6 poli; con morsetti per 2 conduttori; con separatore arancio; per guida DIN 35 x 15 e 35 x 7,5; 2,5 mm²; CAGE CLAMP®; 2,50 mm²; grigio



N. art.: 280-763
Morsetto per moduli a innesto diretto; 6 poli; con morsetti per 4 conduttori; con portaetichette; con separatore arancio; per guida DIN 35 x 15 e 35 x 7,5; 2,5 mm²; CAGE CLAMP®; 2,50 mm²; grigio



N. art.: 280-609
Morsetto per moduli a innesto diretto; 6 poli; con morsetti per 4 conduttori; con separatore arancio; per guida DIN 35 x 15 e 35 x 7,5; 2,5 mm²; CAGE CLAMP®; 2,50 mm²; grigio

1.1.2 Marcatura

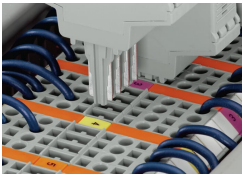
1.1.2.1 Marcatore



N. art.: 209-701
Scheda di marcatura WSB; come scheda; non estensibile; vuoto; tipo con inserimento a scatto; bianco

Note di installazione

Installazione

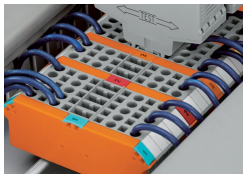


La codifica garantisce la polarità corretta.



Moduli elettronici a innesto su morsetti di base per 2 o 4 conduttori

Marcatura



Marcatura con sistema di marcatura multipla WMB.

Test



Test di funzionamento tramite prese per test protette dal contatto accidentale