

Scheda dati | Codice articolo: 281-490

Ponticello; 10 poli; isolato; grigio

<https://www.wago.com/281-490>



Colore: ■ grigio

Dati geometrici

Larghezza	60 mm / 2.362 pollici
Altezza	5 mm / 0.197 pollici
Assegnazione ponticello	1-2-3-4-5-6-7-8-9-10

Dati dei materiali

Nota sui dati dei materiali	Information on material specifications can be found here
Colore	grigio
Gruppo materiale	I
Materiale isolante	Poliammide (PA66)
Classe di infiammabilità secondo UL 94	V0
Carico d'incendio	0.046 MJ
Peso	8,2 g


Dati commerciali

eCl@ss 10.0	27-14-11-40
eCl@ss 9.0	27-14-11-40
ETIM 8.0	EC000489
ETIM 7.0	EC000489
PU (SPU)	50 (25) pz.
Tipo imballaggio	Box
Paese d'origine	DE
GTIN	4044918524308
Numero tariffa doganale	85366990990


Environmental Product Compliance	
RoHS Compliance Status	Compliant,No Exemption

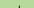

Download

Environmental Product Compliance





Compliance Search	
Environmental Product Compliance 281-490	

Documentation

Additional Information			
Technical Section	pdf	2142.18 KB	

Bid Text			
281-490	19.02.2019	xml	2.54 KB 
281-490	28.04.2017	doc	24.00 KB 

CAD/CAE-Data

CAD data		CAE data	
2D/3D Models 281-490		EPLAN Data Portal 281-490	
		WSCAD Universe 281-490	
		ZUKEN Portal 281-490	

1 Prodotti compatibili

1.1 Accessori opzionali

1.1.1 Utensile

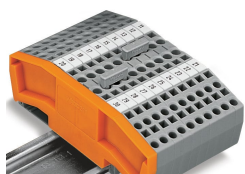
1.1.1.1 Utensile



N. art.: 281-440
Utensile; fabbricato in materiale isolante; 5 poli

Note di installazione

Collegamento a ponte



Collegamento a ponte con barre di ponticelli.

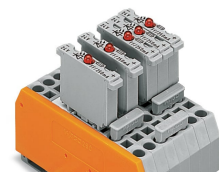
Premere il ponticello a pettine in basso fino al completo inserimento.

Collegamento a ponte



Morsetti passanti per 4 conduttori, versione angolata, formazione di gruppi con barre di ponticelli a pettine a 3 vie

Collegamento a ponte



Morsetti di base con elementi a innesto, Barra di ponticelli per poli alternati, Barra di ponticelli a pettine a 3 vie

Collegamento a ponte



Collegamento a ponte di morsetti sezionatori con cablaggio frontale tramite barre di ponticelli a pettine servendosi di un utensile di montaggio a 10 poli