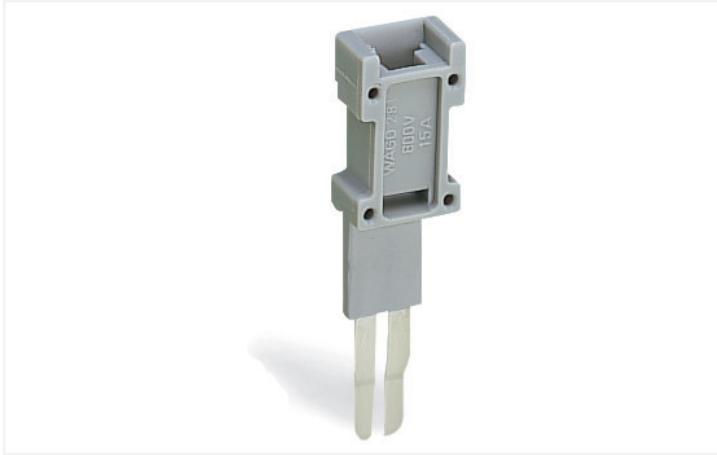


## Scheda dati | Codice articolo: 281-418

Modulo di test a innesto; modulare; adatto per tutti i morsetti per montaggio su guida con prese per ponticelli nella barra di corrente delle serie 281, 776, 777 e 781; di WAGO; grigio



<https://www.wago.com/281-418>



Colore: ■ grigio

### Notes

Informazione di sicurezza

Queste spine per test non sono adatte per applicazioni Ex-e.

### Electrical data

#### Informazioni generali

Tensione di test	400 V
Corrente di test	6 A

### Dati geometrici

Larghezza	6 mm / 0.236 pollici
Larghezza modulo	6 mm / 0.236 pollici

### Dati dei materiali

Nota sui dati dei materiali

[Information on material specifications can be found here](https://www.wago.com/us/material-specifications)

Colore	grigio
Gruppo materiale	I
Materiale isolante	Poliammide (PA66)
Classe di infiammabilità secondo UL 94	V0
Carico d'incendio	0.17 MJ
Peso	1,9 g

Dati commerciali	
eCl@ss 10.0	27-14-11-48
eCl@ss 9.0	27-14-11-48
ETIM 8.0	EC002255
ETIM 7.0	EC002255
PU (SPU)	100 (25) pz.
Tipo imballaggio	Box
Paese d'origine	DE
GTIN	4044918276320
Numero tariffa doganale	85366990990

Environmental Product Compliance	
RoHS Compliance Status	Compliant, No Exemption

## Download

Environmental Product Compliance	
Compliance Search	
Environmental Product Compliance 281-418	<a href="#">↓</a>

## Documentation

Additional Information		Bid Text				
Technical Section	pdf 2142.18 KB	<a href="#">↓</a>	281-418	19.02.2019	xml 2.88 KB	<a href="#">↓</a>
			281-418	28.04.2017	doc 23.50 KB	<a href="#">↓</a>

## CAD/CAE-Data

CAD data	CAE data
2D/3D Models 281-418	WSCAD Universe 281-418
<a href="#">↓</a>	<a href="#">↓</a>

1 Prodotti compatibili
1.1 Accessori opzionali
1.1.1 Test e misurazione

### 1.1.1.1 Accessori per test

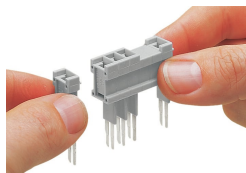


**N. art.: 210-136**

Spina di prova; Ø 2 mm; con cavo di 500 mm; rosso

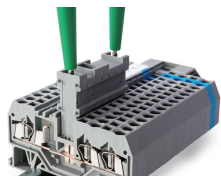
## Note di installazione

### Installazione



Collegamento a scatto tra spina di prova e moduli ciechi per costruire una spina di prova modulare.

## Test



I moduli spina di prova vengono direttamente innestati nella sede per il ponticello della barra di corrente.