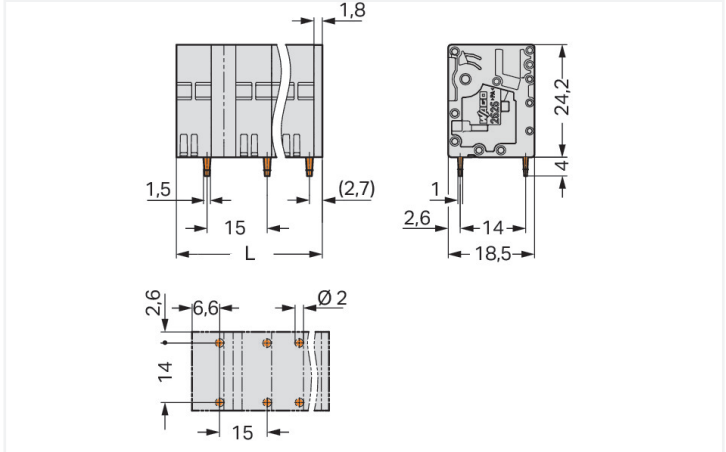


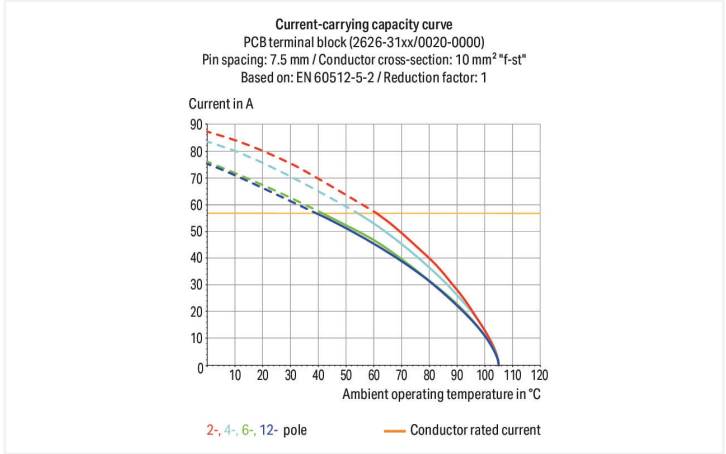
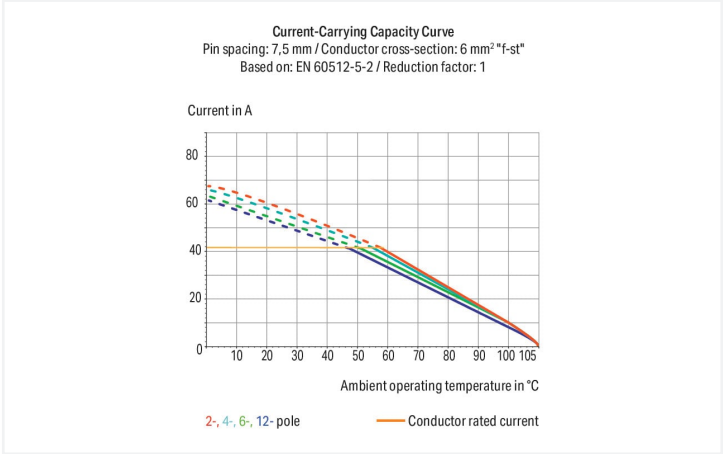


Colore: ■ grigio

Simile all'illustrazione



$L = (\text{pole no.} - 1) \times \text{pin spacing} + 9.3 \text{ mm}$



- Morsetti per circuiti stampati con connessione CAGE CLAMP® Push-In
- Connessione a innesto diretto dei conduttori rigidi e con boccia crimpata
- Ideale per applicazioni passaparete del pannello tramite funzione in parallelo all'ingresso del conduttore
- Il test di controllo può essere eseguito sia in parallelo che in perpendicolare rispetto all'ingresso del conduttore

Notes	
Varianti:	Altri numeri di poli Marcatura diretta Altri colori Other versions (or variants) can be requested from WAGO Sales or configured at https://configurator.wago.com/ .

Electrical data			
Valutazione per	IEC/EN 60664-1		
Overvoltage category	III	III	II
Pollution degree	3	2	2
Tensione nominale	1000 V	1000 V	1000 V
Tensione impulsiva nominale	8 kV	8 kV	8 kV
Corrente nominale	48 A	48 A	48 A

Certificazioni secondo	UL 1059		
Use group	B	C	D
Tensione nominale	600 V	600 V	-
Corrente nominale	38 A	38 A	-

Certificazioni secondo		CSA	
Use group	B	C	D
Tensione nominale	600 V	600 V	-
Corrente nominale	38 A	38 A	-

Dati di connessione

Numero totale di punti di connessione	2	Connessione 1	
Numero totale di potenziali	2	Tecnica di connessione	Push-in CAGE CLAMP®
Numero tipi di connessione	1	Tipo azionamento	Utensile
Numero di livelli	1	Conduttore rigido	0,2 ... 10 mm² / 24 ... 8 AWG
		Conduttore flessibile	0,2 ... 10 mm² / 24 ... 8 AWG
		Conduttore flessibile; con boccola isolata	0,25 ... 6 mm²
		Conduttore flessibile; con boccola non isolata	0,25 ... 6 mm²
		Conduttore flessibile; con boccola dop-pia	0,25 ... 2,5 mm²
		Lunghezza spelatura	13 ... 15 mm / 0.51 ... 0.59 pollici
		Direzione connessione conduttore verso circuito stampato	90 °
		N. poli	2

Dati geometrici

Passo	15 mm / 0.591 pollici
Larghezza	16,8 mm / 0.661 pollici
Altezza	28,2 mm / 1.11 pollici
Altezza dal piano	24,2 mm / 0.953 pollici
Profondità	18,5 mm / 0.728 pollici
Lunghezza pin a saldare	4 mm
Dimensioni pin da saldare	1,5 x 1 mm
Diametro foro praticato con tolleranza	2 ^(+0,1) mm

Dati meccanici

Tipo montaggio	Montaggio passante
----------------	--------------------

Contatto PCB

Contatto PCB	THT
Sistemazione pin a saldare	Sull'intera morsettiera (in linea)
Numero di pin a saldare per potenziale	2

Dati dei materiali

Nota sui dati dei materiali	Information on material specifications can be found here
Colore	grigio
Gruppo materiale	I
Materiale isolante	Poliammide (PA66)
Classe di infiammabilità secondo UL 94	V0
Materiale molla morsetto	Acciaio per molla al cromo nichel (CrNi)
Materiale di contatto	Rame elettrolitico (E _{Cu})
Placcatura di contatto	Stagnato
Carico d'incendio	0 MJ
Peso	10,6 g

Requisiti ambientali	
Limite campo di temperatura	-60 ... +105 °C


Dati commerciali	
eCl@ss 10.0	27-44-04-01
eCl@ss 9.0	27-44-04-01
ETIM 8.0	EC002643
ETIM 7.0	EC002643
PU (SPU)	90 pz.
Tipo imballaggio	Box
Paese d'origine	DE
GTIN	4055143686839
Numero tariffa doganale	85369010000

Environmental Product Compliance	
RoHS Compliance Status	Compliant,No Exemption

Download

Documentation

Additional Information


Technical Section	03.04.2019	pdf 1949.09 KB	
-------------------	------------	-------------------	---

1 Prodotti compatibili


1.1 Accessori opzionali

1.1.1 Boccola


1.1.1.1 Boccola




[N. art.: 216-263](#)
Boccola; Boccola per 1 mm² / AWG 18; isolato; stagnato elettricamente; rame elettrolitico; crimpato a tenuta di gas; sec. DIN 46228, parte 4/09.90; rosso




[N. art.: 216-264](#)
Boccola; Boccola per 1,5 mm² / AWG 16; isolato; stagnato elettricamente; rame elettrolitico; crimpato a tenuta di gas; sec. DIN 46228, parte 4/09.90; nero




[N. art.: 216-266](#)
Boccola; Boccola per 2,5 mm² / AWG 14; isolato; stagnato elettricamente; rame elettrolitico; crimpato a tenuta di gas; sec. DIN 46228, parte 4/09.90; blu



[N. art.: 216-267](#)
Boccola; Boccola per 4 mm² / AWG 12; isolato; stagnato elettricamente; rame elettrolitico; crimpato a tenuta di gas; sec. DIN 46228, parte 4/09.90; grigio



[N. art.: 216-208](#)
Boccola; Boccola per 6 mm² / AWG 10; isolato; stagnato elettricamente; rame elettrolitico; crimpato a tenuta di gas; sec. DIN 46228, parte 4/09.90; giallo



[N. art.: 216-108](#)
Boccola; Boccola per 6 mm² / AWG 10; non isolato; stagnato elettricamente; argento-colorato

1.1.2 Utensile

1.1.2.1 Utensile



N. art.: 210-721

Utensile; Lama: 5,5 x 0,8 mm; con un corpo parzialmente isolato; multicolore

Note di installazione

Connessione conduttore



Inserimento dei conduttori flessibili e rimozione di tutti i conduttori tramite utensile

Connessione conduttore



Inserimento dei conduttori rigidi o con boccola con terminazione a spinta