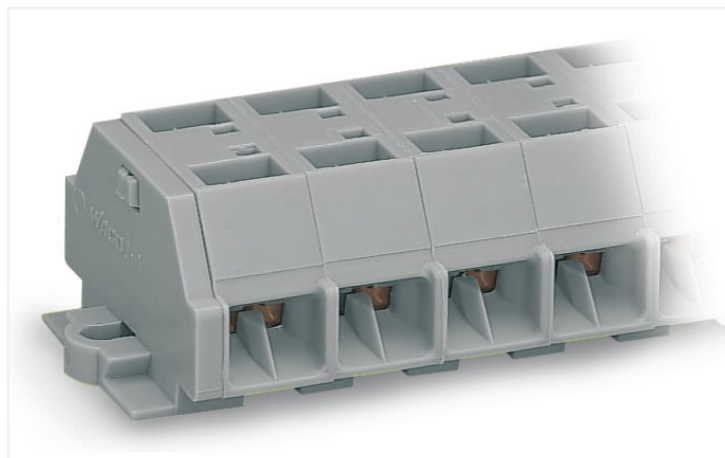


## Scheda dati | Codice articolo: 261-210

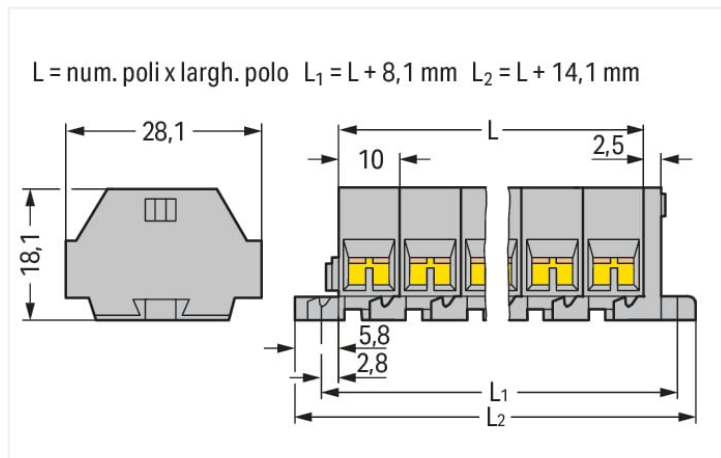
Morsettieria per 4 conduttori; senza pulsanti; con flange di fissaggio; 10 poli; per versioni di montaggio a vite o similari; Foro di fissaggio Ø 3,2 mm; 2,5 mm<sup>2</sup>; CAGE CLAMP®; 2,50 mm<sup>2</sup>; grigio

<https://www.wago.com/261-210>



Colore: ■ grigio

Simile all'illustrazione



Misure in mm

### Electrical data

#### Classificazione per IEC/EN

Tensione nominale (III/3)	500 V
Sovratensione nominale (III/3)	6 kV
Corrente nominale	24 A
Legenda (classificazione)	(III / 3) ≙ Categoria sovratensione III / grado di emissioni 3

### Dati di connessione

Numero totale di punti di connessione	40
Numero totale di potenziali	10
Numero di livelli	1

#### Connessione 1

Tecnica di connessione	CAGE CLAMP®
Tipo azionamento	Utensile
Materiali del conduttore collegabile	Rame
Conduttore rigido	0,08 ... 2,5 mm <sup>2</sup> / 28 ... 14 AWG
Conduttore flessibile	0,08 ... 2,5 mm <sup>2</sup> / 28 ... 14 AWG
Lunghezza spelatura	8 ... 9 mm / 0.31 ... 0.35 pollici
N. poli	10
Direzione cablaggio	Cablaggio laterale

### Dati geometrici

Larghezza	114,1 mm / 4.492 pollici
Altezza dal piano	18,1 mm / 0.713 pollici
Profondità	28,1 mm / 1.106 pollici
Larghezza modulo	10 mm / 0.394 pollici

### Dati meccanici

Forma	versione orizzontale
Tipo montaggio	Flangia di montaggio
Livello marcatura	Marcatura laterale

### Dati dei materiali

Nota sui dati dei materiali	<a href="https://www.wago.com/us/material-specifications" href="_blank">Information on material specifications can be found here</a>
Colore	grigio
Gruppo materiale	I
Materiale isolante	Poliammide (PA66)
Classe di infiammabilità secondo UL 94	V0
Carico d'incendio	0.623 MJ
Privo di alogeni	Si
Peso	39,6 g

### Dati commerciali

eCl@ss 10.0	27-14-11-06
eCl@ss 9.0	27-14-11-06
ETIM 8.0	EC001284
ETIM 7.0	EC001284
PU (SPU)	25 pz.
Tipo imballaggio	Box
Paese d'origine	DE
GTIN	4044918612319
Numero tariffa doganale	85369010000

### Environmental Product Compliance

RoHS Compliance Status	Compliant, No Exemption
------------------------	-------------------------

### Approvazioni/certificati

#### Omologazioni generali



Certificazione	Standard	Nome del certificato
CCA DEKRA Certification B.V.	EN 60998	NTR-NL 6509
CCA DEKRA Certification B.V.	EN 60998	2110272.02
CSA DEKRA Certification B.V.	C22.2	70010891
UR Underwriters Laboratories Inc.	UL 1059	E45172

#### Dichiarazioni di conformità e dichiarazioni del produttore

Certificazione	Standard	Nome del certificato
EU-Declaration of Conformity WAGO GmbH & Co. KG	-	-
UK-Declaration of Conformity WAGO GmbH & Co. KG	-	-

**Certificazioni per applicazioni nautiche**



Certificazione	Standard	Nome del certificato
ABS American Bureau of Ship- ping	-	19-HG1869868-PDA
BV Bureau Veritas S.A.	EN 60947	07436/F0 BV
LR Lloyds Register	IEC 60998	LR22173030TA

**Download**

**Environmental Product Compliance**

Compliance Search
Environmental Product Compliance 261-210 <a href="#">↓</a>

**Documentation**

Additional Information
Technical Section pdf 2142.18 KB <a href="#">↓</a>

Bid Text			
261-210	19.02.2019	xml 3.11 KB	<a href="#">↓</a>
261-210	14.06.2017	doc 25.00 KB	<a href="#">↓</a>

**CAD/CAE-Data**

CAD data
2D/3D Models 261-210 <a href="#">↓</a>

CAE data
EPLAN Data Portal 261-210 <a href="#">↓</a>
WSCAD Universe 261-210 <a href="#">↓</a>
ZUKEN Portal 261-210 <a href="#">↓</a>

**1 Prodotti compatibili**

**1.1 Accessori opzionali**

**1.1.1 Boccia**

### 1.1.1.1 Boccola



**N. art.: 216-301**

Boccola; Boccola per 0,25 mm<sup>2</sup> / AWG 24; isolato; stagnato elettricamente; giallo

**N. art.: 216-321**

Boccola; Boccola per 0,25 mm<sup>2</sup> / AWG 24; isolato; stagnato elettricamente; giallo

**N. art.: 216-151**

Boccola; Boccola per 0,25 mm<sup>2</sup> / AWG 24; non isolato; stagnato elettricamente

**N. art.: 216-131**

Boccola; Boccola per 0,25 mm<sup>2</sup> / AWG 24; non isolato; stagnato elettricamente; argento-colorato



**N. art.: 216-132**

Boccola; Boccola per 0,34 mm<sup>2</sup> / AWG 24; non isolato; stagnato elettricamente

**N. art.: 216-152**

Boccola; Boccola per 0,34 mm<sup>2</sup> / AWG 24; non isolato; stagnato elettricamente

**N. art.: 216-302**

Boccola; Boccola per 0,34mm<sup>2</sup>/22 AWG; isolato; stagnato elettricamente; turchese chiaro

**N. art.: 216-322**

Boccola; Boccola per 0,34mm<sup>2</sup>/22 AWG; isolato; stagnato elettricamente; turchese chiaro



**N. art.: 216-101**

Boccola; Boccola per 0,5 mm<sup>2</sup> / AWG 22; non isolato; stagnato elettricamente; argento-colorato

**N. art.: 216-121**

Boccola; Boccola per 0,5 mm<sup>2</sup> / AWG 22; non isolato; stagnato elettricamente; argento-colorato

**N. art.: 216-201**

Boccola; Boccola per 0,5mm<sup>2</sup>/20 AWG; isolato; stagnato elettricamente; bianco

**N. art.: 216-221**

Boccola; Boccola per 0,5mm<sup>2</sup>/20 AWG; isolato; stagnato elettricamente; bianco



**N. art.: 216-102**

Boccola; Boccola per 0,75 mm<sup>2</sup> / AWG 20; non isolato; stagnato elettricamente; argento-colorato

**N. art.: 216-122**

Boccola; Boccola per 0,75 mm<sup>2</sup> / AWG 20; non isolato; stagnato elettricamente; argento-colorato

**N. art.: 216-202**

Boccola; Boccola per 0,75mm<sup>2</sup>/18 AWG; isolato; stagnato elettricamente; grigio

**N. art.: 216-222**

Boccola; Boccola per 0,75mm<sup>2</sup>/18 AWG; isolato; stagnato elettricamente; grigio



**N. art.: 216-203**

Boccola; Boccola per 1 mm<sup>2</sup> / AWG 18; isolato; stagnato elettricamente; rosso

**N. art.: 216-223**

Boccola; Boccola per 1 mm<sup>2</sup> / AWG 18; isolato; stagnato elettricamente; rosso

**N. art.: 216-103**

Boccola; Boccola per 1 mm<sup>2</sup> / AWG 18; non isolato; stagnato elettricamente

**N. art.: 216-123**

Boccola; Boccola per 1 mm<sup>2</sup> / AWG 18; non isolato; stagnato elettricamente; argento-colorato



**N. art.: 216-204**

Boccola; Boccola per 1,5 mm<sup>2</sup> / AWG 16; isolato; stagnato elettricamente; nero

**N. art.: 216-224**

Boccola; Boccola per 1,5 mm<sup>2</sup> / AWG 16; isolato; stagnato elettricamente; nero

**N. art.: 216-124**

Boccola; Boccola per 1,5 mm<sup>2</sup> / AWG 16; non isolato; stagnato elettricamente

**N. art.: 216-104**

Boccola; Boccola per 1,5 mm<sup>2</sup> / AWG 16; non isolato; stagnato elettricamente; argento-colorato



**N. art.: 216-205**

Boccola; Boccola per 2,08 mm<sup>2</sup> / AWG 14; isolato; stagnato elettricamente; giallo

**N. art.: 216-206**

Boccola; Boccola per 2,5 mm<sup>2</sup> / AWG 14; isolato; stagnato elettricamente; blu

**N. art.: 216-106**

Boccola; Boccola per 2,5 mm<sup>2</sup> / AWG 14; non isolato; stagnato elettricamente; argento-colorato

### 1.1.2 Marcatura

#### 1.1.2.1 Striscia di marcatura



**N. art.: 210-833**

Strisce di marcatura; 25 m su bobina; larghezza 6 mm; vuoto; Autoadesivo; bianco

### 1.1.3 Montaggio

### 1.1.3.1 Accessori di montaggio



**N. art.: 209-137**

Adattatore di montaggio; può essere usato come piastra terminale; larghezza 6,5 mm; grigio

**N. art.: 209-123**

Piede di montaggio con vite; avvitabile su morsetti con flange di fissaggio; larghezza 6,4 mm; grigio

### 1.1.4 Ponticello

#### 1.1.4.1 Ponticello



**N. art.: 261-402**

Ponticello; per ingresso del conduttore; 2 poli; isolato; grigio

### 1.1.5 Test e misurazione

#### 1.1.5.1 Accessori per test



**N. art.: 261-405**

Modulo di test a innesto; con fermi di bloccaggio; modulare; per morsetti per 4 conduttori; per la serie 261; grigio

**N. art.: 249-139**

Modulo di test a innesto; senza dispositivo di fissaggio; modulare; per morsetti per 4 conduttori; grigio

### 1.1.6 Utensile

#### 1.1.6.1 Utensile



**N. art.: 210-658**

Utensile; Lama: 3,5 x 0,5 mm; con un corpo parzialmente isolato; angolato; corto; multicolore

**N. art.: 210-657**

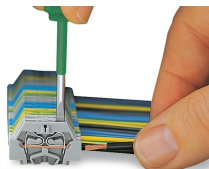
Utensile; Lama: 3,5 x 0,5 mm; con un corpo parzialmente isolato; corto; multicolore

**N. art.: 210-720**

Utensile; Lama: 3,5 x 0,5 mm; con un corpo parzialmente isolato; multicolore

### Note di installazione

#### Connessione conduttore



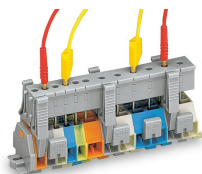
**Connessione CAGE CLAMP®**

Inserimento di un conduttore. Quando sono utilizzate delle boccole, il morsetto deve essere di una dimensione superiore rispetto alla sezione nominale del conduttore.

## Collegamento a ponte

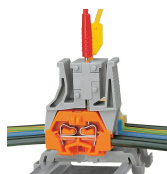


Collegamento a ponte con barra di ponticelli a pettine.



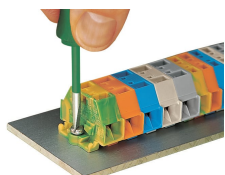
Test attraverso moduli per spina di prova innestati sulla morsetteria: cablata o non cablata. Dato che il contatto è effettuato con l'unità CAGE CLAMP® (acciaio per molla), questo tipo di test è limitato a un massimo di 0,5 A.

La distanza tra i dispositivi di bloccaggio deve essere da 35 a 40 mm circa!

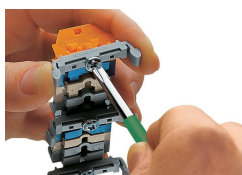


Test dopo la connessione dei conduttori.

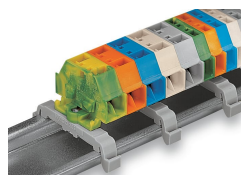
## Installazione



Montaggio e fissaggio di una morsetteria direttamente alla piastra mediante flange avvitabili.



Morsetteria con flange di montaggio  
Avvitatura di un piede di montaggio (209-123).  
(Distanza tra i piedi di montaggio: da 25 a 30 mm circa)



Morsetteria; con flange di montaggio per guida DIN 35



Morsetteria con flange di fissaggio, per montaggio a vite o tipo di montaggio simile, foro di fissaggio di 3,2 mm di diametro (anche per piede di fissaggio 209-123 per guida DIN 35)

Marcatura



Marcatura con strisce di marcatura autoadesive.



Marcatura con stampa diretta (a richiesta).