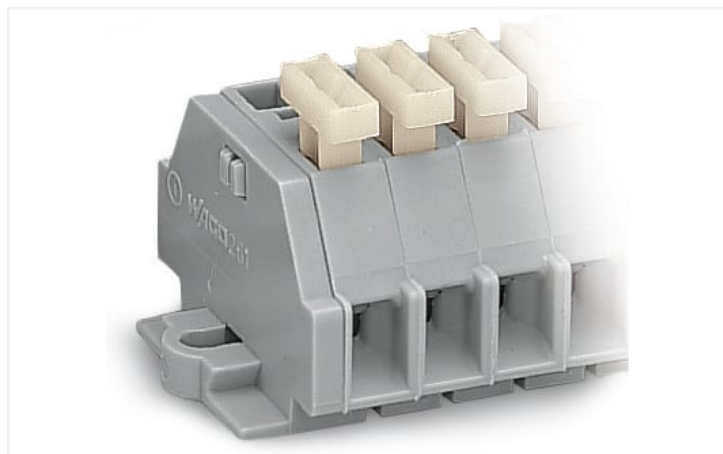


Scheda dati | Codice articolo: 261-156/331-000

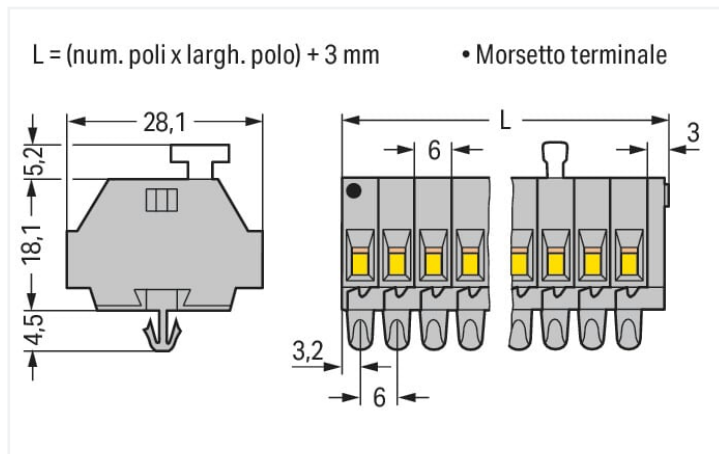
Morsettieria per 2 conduttori; su un lato con pulsanti; con piedi di fissaggio a scatto; 6 poli; per spessore della piastra di 0,6 x 1,2 mm; Foro di fissaggio Ø 3,5 mm; 2,5 mm²; CAGE CLAMP®; 2,50 mm²; grigio

<https://www.wago.com/261-156/331-000>



Colore: ■ grigio

Simile all'illustrazione



Misure in mm

Electrical data

Classificazione per IEC/EN

| | |
|--------------------------------|--|
| Tensione nominale (III/3) | 500 V |
| Sovratensione nominale (III/3) | 6 kV |
| Corrente nominale | 24 A |
| Legenda (classificazione) | (III / 3) ≙ Categoria sovratensione III / grado di emissioni 3 |

Dati di connessione

| | |
|---------------------------------------|----|
| Numero totale di punti di connessione | 12 |
| Numero totale di potenziali | 6 |
| Numero di livelli | 1 |

Connessione 1

| | |
|--------------------------------------|--|
| Tecnica di connessione | CAGE CLAMP® |
| Tipo azionamento | Utensile |
| Materiali del conduttore collegabile | Rame |
| Conduttore rigido | 0,08 ... 2,5 mm ² / 28 ... 14 AWG |
| Conduttore flessibile | 0,08 ... 2,5 mm ² / 28 ... 14 AWG |
| Lunghezza spelatura | 8 ... 9 mm / 0.31 ... 0.35 pollici |
| N. poli | 6 |
| Direzione cablaggio | Cablaggio laterale |

Connessione 2

| | |
|--------------------|----------|
| Tipo azionamento 2 | Pulsante |
|--------------------|----------|

Dati geometrici

| | |
|-------------------|-------------------------|
| Larghezza | 39 mm / 1.535 pollici |
| Altezza dal piano | 23,3 mm / 0.917 pollici |
| Profondità | 28,1 mm / 1.106 pollici |
| Larghezza modulo | 6 mm / 0.236 pollici |

Dati meccanici

| | |
|-------------------|----------------------|
| Forma | versione orizzontale |
| Tipo montaggio | Piede a scatto |
| Livello marcatura | Marcatura laterale |

Dati dei materiali

| | |
|--|--|
| Nota sui dati dei materiali | Information on material specifications can be found here |
| Colore | grigio |
| Gruppo materiale | I |
| Materiale isolante | Poliamide (PA66) |
| Classe di infiammabilità secondo UL 94 | V0 |
| Carico d'incendio | 0.345 MJ |
| Privo di alogeni | Si |
| Peso | 15,7 g |

Dati commerciali

| | |
|-------------------------|---------------|
| eCl@ss 10.0 | 27-14-11-06 |
| eCl@ss 9.0 | 27-14-11-06 |
| ETIM 8.0 | EC001284 |
| ETIM 7.0 | EC001284 |
| PU (SPU) | 50 pz. |
| Tipo imballaggio | Box |
| Paese d'origine | DE |
| GTIN | 4055143410434 |
| Numero tariffa doganale | 85369010000 |

Environmental Product Compliance

| | |
|------------------------|-------------------------|
| RoHS Compliance Status | Compliant, No Exemption |
|------------------------|-------------------------|

Approvazioni/certificati

Omologazioni generali



| Certificazione | Standard | Nome del certificato |
|---------------------------------|----------|----------------------|
| CCA DEKRA Certification B.V. | EN 60998 | NTR-NL 6509 |
| CCA DEKRA Certification B.V. | EN 60998 | 2110272.02 |

Dichiarazioni di conformità e dichiarazioni del produttore

| Certificazione | Standard | Nome del certificato |
|--|----------|----------------------|
| EU-Declaration of Conformity WAGO GmbH & Co. KG | - | - |
| UK-Declaration of Conformity WAGO GmbH & Co. KG | - | - |

Certificazioni per applicazioni nautiche



| Certificazione | Standard | Nome del certificato |
|---|----------|----------------------|
| ABS American Bureau of Ship- ping | - | 19-HG1869868-PDA |

Download

Environmental Product Compliance

| Compliance Search |
|--|
| Environmental Product Compliance 261-156/331-000 ↓ |

Documentation

| Additional Information | | |
|------------------------|-------------------|-------------------|
| Technical Section | pdf 2142.18 KB | ↓ |

| Bid Text | | | | |
|-----------------|------------|-----------------|-------------------|--|
| 261-156/331-000 | 19.02.2019 | xml 3.15 KB | ↓ | |
| 261-156/331-000 | 17.08.2017 | doc 24.50 KB | ↓ | |

CAD/CAE-Data

| CAD data |
|---|
| 2D/3D Models 261-156/331-000 ↓ |

| CAE data | |
|--------------------------------------|-------------------|
| EPLAN Data Portal 261-156/331-000 | ↓ |
| WSCAD Universe 261-156/331-000 | ↓ |
| ZUKEN Portal 261-156/331-000 | ↓ |

1 Prodotti compatibili

1.1 Accessori opzionali

1.1.1 Boccia

1.1.1.1 Boccola



N. art.: 216-301

Boccola; Boccola per 0,25 mm² / AWG 24; isolato; stagnato elettricamente; giallo

N. art.: 216-321

Boccola; Boccola per 0,25 mm² / AWG 24; isolato; stagnato elettricamente; giallo

N. art.: 216-151

Boccola; Boccola per 0,25 mm² / AWG 24; non isolato; stagnato elettricamente

N. art.: 216-131

Boccola; Boccola per 0,25 mm² / AWG 24; non isolato; stagnato elettricamente; argento-colorato



N. art.: 216-132

Boccola; Boccola per 0,34 mm² / AWG 24; non isolato; stagnato elettricamente

N. art.: 216-152

Boccola; Boccola per 0,34 mm² / AWG 24; non isolato; stagnato elettricamente

N. art.: 216-302

Boccola; Boccola per 0,34mm²/22 AWG; isolato; stagnato elettricamente; turchese chiaro

N. art.: 216-322

Boccola; Boccola per 0,34mm²/22 AWG; isolato; stagnato elettricamente; turchese chiaro



N. art.: 216-101

Boccola; Boccola per 0,5 mm² / AWG 22; non isolato; stagnato elettricamente; argento-colorato

N. art.: 216-121

Boccola; Boccola per 0,5 mm² / AWG 22; non isolato; stagnato elettricamente; argento-colorato

N. art.: 216-201

Boccola; Boccola per 0,5mm²/20 AWG; isolato; stagnato elettricamente; bianco

N. art.: 216-221

Boccola; Boccola per 0,5mm²/20 AWG; isolato; stagnato elettricamente; bianco



N. art.: 216-102

Boccola; Boccola per 0,75 mm² / AWG 20; non isolato; stagnato elettricamente; argento-colorato

N. art.: 216-122

Boccola; Boccola per 0,75 mm² / AWG 20; non isolato; stagnato elettricamente; argento-colorato

N. art.: 216-202

Boccola; Boccola per 0,75mm²/18 AWG; isolato; stagnato elettricamente; grigio

N. art.: 216-222

Boccola; Boccola per 0,75mm²/18 AWG; isolato; stagnato elettricamente; grigio



N. art.: 216-203

Boccola; Boccola per 1 mm² / AWG 18; isolato; stagnato elettricamente; rosso

N. art.: 216-223

Boccola; Boccola per 1 mm² / AWG 18; isolato; stagnato elettricamente; rosso

N. art.: 216-103

Boccola; Boccola per 1 mm² / AWG 18; non isolato; stagnato elettricamente

N. art.: 216-123

Boccola; Boccola per 1 mm² / AWG 18; non isolato; stagnato elettricamente; argento-colorato



N. art.: 216-204

Boccola; Boccola per 1,5 mm² / AWG 16; isolato; stagnato elettricamente; nero

N. art.: 216-224

Boccola; Boccola per 1,5 mm² / AWG 16; isolato; stagnato elettricamente; nero

N. art.: 216-124

Boccola; Boccola per 1,5 mm² / AWG 16; non isolato; stagnato elettricamente

N. art.: 216-104

Boccola; Boccola per 1,5 mm² / AWG 16; non isolato; stagnato elettricamente; argento-colorato



N. art.: 216-205

Boccola; Boccola per 2,08 mm² / AWG 14; isolato; stagnato elettricamente; giallo

N. art.: 216-206

Boccola; Boccola per 2,5 mm² / AWG 14; isolato; stagnato elettricamente; blu

N. art.: 216-106

Boccola; Boccola per 2,5 mm² / AWG 14; non isolato; stagnato elettricamente; argento-colorato

1.1.2 Guida DIN

1.1.2.1 Accessori di montaggio



N. art.: 210-154

Guida di supporto in alluminio; lunghezza 1000 mm; larghezza 18 mm; altezza 7 mm; argento-colorato

1.1.3 Marcatura

1.1.3.1 Striscia di marcatura



N. art.: 210-833

Strisce di marcatura; 25 m su bobina; larghezza 6 mm; vuoto; Autoadesivo; bianco

1.1.4 Montaggio

1.1.4.1 Accessori di montaggio



N. art.: 209-137

Adattatore montaggio; può essere usato come piastra terminale; larghezza 6,5 mm; grigio



N. art.: 209-120

Piede di montaggio; inseribile a scatto sui morsetti con piede di fissaggio a scatto; per il montaggio su moduli relè; larghezza 6,4 mm; grigio

1.1.5 Ponticello

1.1.5.1 Ponticello



N. art.: 261-402

Ponticello; per ingresso del conduttore; 2 poli; isolato; grigio

1.1.6 Utensile

1.1.6.1 Utensile



N. art.: 210-658

Utensile; Lama: 3,5 x 0,5 mm; con un corpo parzialmente isolato; angolato; corto; multicolore



N. art.: 210-657

Utensile; Lama: 3,5 x 0,5 mm; con un corpo parzialmente isolato; corto; multicolore

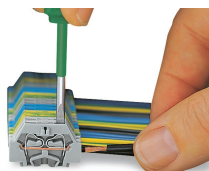


N. art.: 210-720

Utensile; Lama: 3,5 x 0,5 mm; con un corpo parzialmente isolato; multicolore

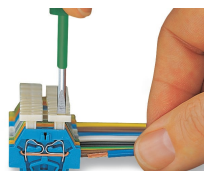
Note di installazione

Connessione conduttore



Connessione CAGE CLAMP®

Inserimento di un conduttore. Quando sono utilizzate delle boccole, il morsetto deve essere di una dimensione superiore rispetto alla sezione nominale del conduttore.



Connessione CAGE CLAMP®

Inserimento di un conduttore mediante pulsante.

Collegamento a ponte



Collegamento a ponte con barra di ponticelli a pettine.

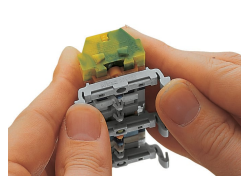
Installazione



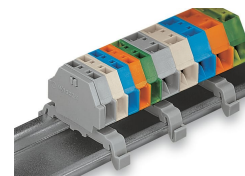
Montaggio di una morsettieria con piedini di montaggio a scatto nei fori.



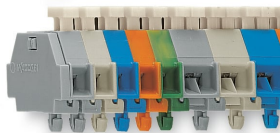
Montaggio di una morsettieria con piedini a scatto su una guida in alluminio.



Morsettieria con piedi di montaggio a scatto
Fissaggio a scatto di un piede di montaggio (209-120).
(Distanza tra i piedi di montaggio: da 25 a 30 mm circa)

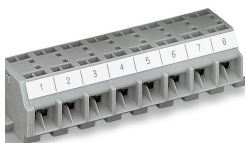


Morsettieria; con piedini di montaggio a scatto; per guida DIN 35



Morsettieria con piedino di fissaggio a scatto, per lamiere spesse da 0,6 mm a 1,2 mm, foro di fissaggio Ø 3,5 mm (anche per guida di alluminio 210-154 o con piede di montaggio 209-120 per guida DIN 35)

Marcatura



Marcatura con strisce di marcatura autoadesive.



Marcatura con stampa diretta (a richiesta).