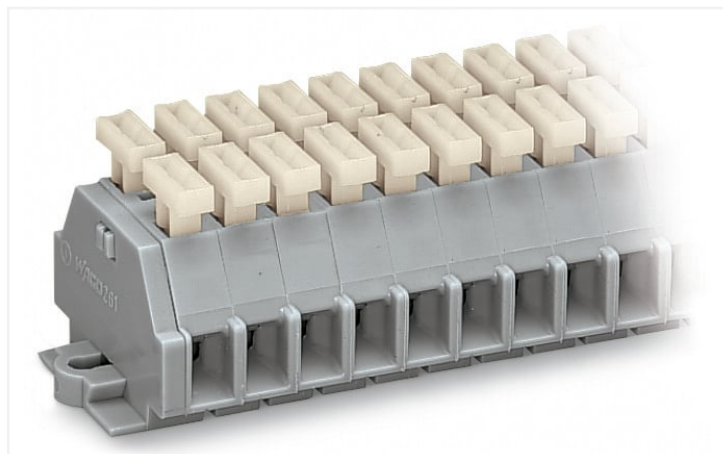


Scheda dati | Codice articolo: 261-109/341-000

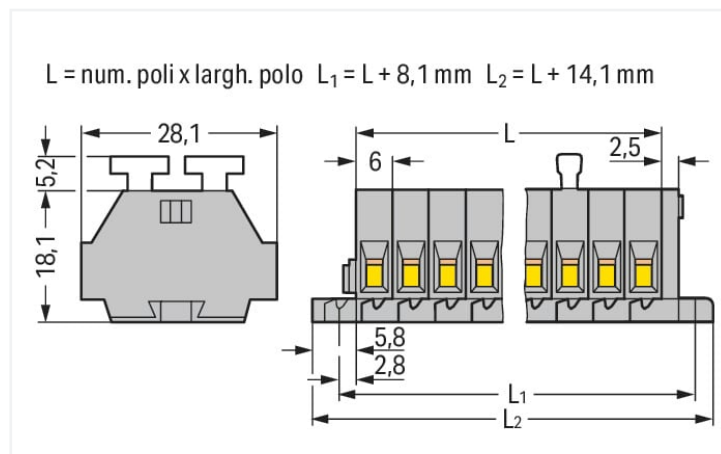
Morsettieria per 2 conduttori; su entrambi i lati con pulsanti; con flange di fissaggio; 9 poli; per versioni di montaggio a vite o similari; Foro di fissaggio Ø 3,2 mm; 2,5 mm²; CAGE CLAMP®; 2,50 mm²; grigio

<https://www.wago.com/261-109/341-000>



Colore: ■ grigio

Simile all'illustrazione



Misure in mm

Electrical data

Classificazione per IEC/EN

| | |
|--------------------------------|--|
| Tensione nominale (III/3) | 500 V |
| Sovratensione nominale (III/3) | 6 kV |
| Corrente nominale | 24 A |
| Legenda (classificazione) | (III / 3) ≙ Categoria sovratensione III / grado di emissioni 3 |

Dati di connessione

| | |
|---------------------------------------|----|
| Numero totale di punti di connessione | 18 |
| Numero totale di potenziali | 9 |
| Numero di livelli | 1 |

Connessione 1

| | |
|--------------------------------------|--|
| Tecnica di connessione | CAGE CLAMP® |
| Tipo azionamento | Pulsante |
| Materiali del conduttore collegabile | Rame |
| Conduttore rigido | 0,08 ... 2,5 mm ² / 28 ... 14 AWG |
| Conduttore flessibile | 0,08 ... 2,5 mm ² / 28 ... 14 AWG |
| Lunghezza spelatura | 8 ... 9 mm / 0.31 ... 0.35 pollici |
| N. poli | 9 |
| Direzione cablaggio | Cablaggio laterale |

Dati geometrici

| | |
|-------------------|-------------------------|
| Larghezza | 68,1 mm / 2.681 pollici |
| Altezza dal piano | 23,3 mm / 0.917 pollici |
| Profondità | 28,1 mm / 1.106 pollici |
| Larghezza modulo | 6 mm / 0.236 pollici |

Dati meccanici

| | |
|-------------------|----------------------|
| Forma | versione orizzontale |
| Tipo montaggio | Flangia di montaggio |
| Livello marcatura | Marcatura laterale |

Dati dei materiali

| | |
|--|--|
| Nota sui dati dei materiali | Information on material specifications can be found here |
| Colore | grigio |
| Gruppo materiale | I |
| Materiale isolante | Poliammide (PA66) |
| Classe di infiammabilità secondo UL 94 | V0 |
| Carico d'incendio | 0.627 MJ |
| Privo di alogeni | Si |
| Peso | 24,2 g |

Requisiti ambientali

| | |
|--------------------------------|-----------------|
| Temperatura di lavorazione | -35 ... +85 °C |
| Temperatura operativa continua | -60 ... +105 °C |

Dati commerciali

| | |
|-------------------------|---------------|
| eCl@ss 10.0 | 27-14-11-06 |
| eCl@ss 9.0 | 27-14-11-06 |
| ETIM 8.0 | EC001284 |
| ETIM 7.0 | EC001284 |
| PU (SPU) | 100 pz. |
| Tipo imballaggio | Box |
| Paese d'origine | DE |
| GTIN | 4044918618892 |
| Numero tariffa doganale | 85369010000 |

Environmental Product Compliance

| | |
|------------------------|-------------------------|
| RoHS Compliance Status | Compliant, No Exemption |
|------------------------|-------------------------|

Approvazioni/certificati

Omologazioni generali



| Certificazione | Standard | Nome del certificato |
|---------------------------------|----------|----------------------|
| CCA DEKRA Certification B.V. | EN 60998 | NTR-NL 6509 |
| CCA DEKRA Certification B.V. | EN 60998 | 2110272.02 |

Dichiarazioni di conformità e dichiarazioni del produttore

| Certificazione | Standard | Nome del certificato |
|--|----------|----------------------|
| EU-Declaration of Conformity WAGO GmbH & Co. KG | - | - |
| UK-Declaration of Conformity WAGO GmbH & Co. KG | - | - |

Certificazioni per applicazioni nautiche



| Certificazione | Standard | Nome del certificato |
|---|----------|----------------------|
| ABS American Bureau of Ship- ping | - | 19-HG1869868-PDA |

Download

Environmental Product Compliance

| Compliance Search |
|--|
| Environmental Product Compliance 261-109/341-000 ↓ |

Documentation

| Additional Information | | |
|------------------------|-------------------|-------------------|
| Technical Section | pdf 2142.18 KB | ↓ |

| Bid Text | | | | |
|-----------------|------------|-----------------|-------------------|--|
| 261-109/341-000 | 17.08.2017 | doc 25.50 KB | ↓ | |
| 261-109/341-000 | 19.02.2019 | xml 3.17 KB | ↓ | |

CAD/CAE-Data

| CAD data |
|---|
| 2D/3D Models 261-109/341-000 ↓ |

| CAE data | |
|--------------------------------------|-------------------|
| EPLAN Data Portal 261-109/341-000 | ↓ |
| WSCAD Universe 261-109/341-000 | ↓ |
| ZUKEN Portal 261-109/341-000 | ↓ |

1 Prodotti compatibili

1.1 Accessori opzionali

1.1.1 Boccia

1.1.1.1 Boccola



N. art.: 216-301

Boccola; Boccola per 0,25 mm² / AWG 24; isolato; stagnato elettricamente; giallo

N. art.: 216-321

Boccola; Boccola per 0,25 mm² / AWG 24; isolato; stagnato elettricamente; giallo

N. art.: 216-151

Boccola; Boccola per 0,25 mm² / AWG 24; non isolato; stagnato elettricamente

N. art.: 216-131

Boccola; Boccola per 0,25 mm² / AWG 24; non isolato; stagnato elettricamente; argento-colorato



N. art.: 216-132

Boccola; Boccola per 0,34 mm² / AWG 24; non isolato; stagnato elettricamente

N. art.: 216-152

Boccola; Boccola per 0,34 mm² / AWG 24; non isolato; stagnato elettricamente

N. art.: 216-302

Boccola; Boccola per 0,34mm²/22 AWG; isolato; stagnato elettricamente; turchese chiaro

N. art.: 216-322

Boccola; Boccola per 0,34mm²/22 AWG; isolato; stagnato elettricamente; turchese chiaro



N. art.: 216-101

Boccola; Boccola per 0,5 mm² / AWG 22; non isolato; stagnato elettricamente; argento-colorato

N. art.: 216-121

Boccola; Boccola per 0,5 mm² / AWG 22; non isolato; stagnato elettricamente; argento-colorato

N. art.: 216-201

Boccola; Boccola per 0,5mm²/20 AWG; isolato; stagnato elettricamente; bianco

N. art.: 216-221

Boccola; Boccola per 0,5mm²/20 AWG; isolato; stagnato elettricamente; bianco



N. art.: 216-102

Boccola; Boccola per 0,75 mm² / AWG 20; non isolato; stagnato elettricamente; argento-colorato

N. art.: 216-122

Boccola; Boccola per 0,75 mm² / AWG 20; non isolato; stagnato elettricamente; argento-colorato

N. art.: 216-202

Boccola; Boccola per 0,75mm²/18 AWG; isolato; stagnato elettricamente; grigio

N. art.: 216-222

Boccola; Boccola per 0,75mm²/18 AWG; isolato; stagnato elettricamente; grigio



N. art.: 216-203

Boccola; Boccola per 1 mm² / AWG 18; isolato; stagnato elettricamente; rosso

N. art.: 216-223

Boccola; Boccola per 1 mm² / AWG 18; isolato; stagnato elettricamente; rosso

N. art.: 216-103

Boccola; Boccola per 1 mm² / AWG 18; non isolato; stagnato elettricamente

N. art.: 216-123

Boccola; Boccola per 1 mm² / AWG 18; non isolato; stagnato elettricamente; argento-colorato



N. art.: 216-204

Boccola; Boccola per 1,5 mm² / AWG 16; isolato; stagnato elettricamente; nero

N. art.: 216-224

Boccola; Boccola per 1,5 mm² / AWG 16; isolato; stagnato elettricamente; nero

N. art.: 216-124

Boccola; Boccola per 1,5 mm² / AWG 16; non isolato; stagnato elettricamente

N. art.: 216-104

Boccola; Boccola per 1,5 mm² / AWG 16; non isolato; stagnato elettricamente; argento-colorato



N. art.: 216-205

Boccola; Boccola per 2,08 mm² / AWG 14; isolato; stagnato elettricamente; giallo

N. art.: 216-206

Boccola; Boccola per 2,5 mm² / AWG 14; isolato; stagnato elettricamente; blu

N. art.: 216-106

Boccola; Boccola per 2,5 mm² / AWG 14; non isolato; stagnato elettricamente; argento-colorato

1.1.2 Marcatura

1.1.2.1 Striscia di marcatura



N. art.: 210-833

Strisce di marcatura; 25 m su bobina; larghezza 6 mm; vuoto; Autoadesivo; bianco

1.1.3 Montaggio

1.1.3.1 Accessori di montaggio



N. art.: 209-137

Adattatore di montaggio; può essere usato come piastra terminale; larghezza 6,5 mm; grigio

N. art.: 209-123

Piede di montaggio con vite; avvitabile su morsetti con flange di fissaggio; larghezza 6,4 mm; grigio

1.1.4 Ponticello

1.1.4.1 Ponticello



N. art.: 261-402

Ponticello; per ingresso del conduttore; 2 poli; isolato; grigio

1.1.5 Utensile

1.1.5.1 Utensile



N. art.: 210-658

Utensile; Lama: 3,5 x 0,5 mm; con un corpo parzialmente isolato; angolato; corto; multicolore

N. art.: 210-657

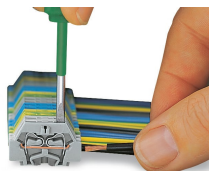
Utensile; Lama: 3,5 x 0,5 mm; con un corpo parzialmente isolato; corto; multicolore

N. art.: 210-720

Utensile; Lama: 3,5 x 0,5 mm; con un corpo parzialmente isolato; multicolore

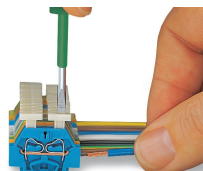
Note di installazione

Connessione conduttore



Connessione CAGE CLAMP®

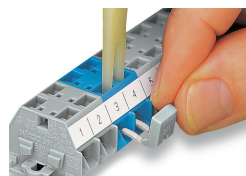
Inserimento di un conduttore. Quando sono utilizzate delle boccole, il morsetto deve essere di una dimensione superiore rispetto alla sezione nominale del conduttore.



Connessione CAGE CLAMP®

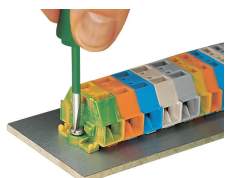
Inserimento di un conduttore mediante pulsante.

Collegamento a ponte

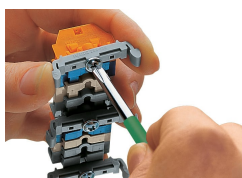


Collegamento a ponte con barra di ponticelli a pettine.

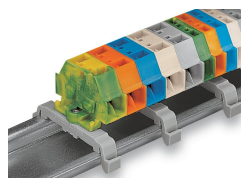
Installazione



Montaggio e fissaggio di una morsetteria direttamente alla piastra mediante flange avvitabili.



Morsetteria con flange di montaggio
Avvitatura di un piede di montaggio (209-123).
(Distanza tra i piedi di montaggio: da 25 a 30 mm circa)



Morsetteria; con flange di montaggio per guida DIN 35



Morsetteria con flange di fissaggio, per montaggio a vite o tipo di montaggio simile, foro di fissaggio di 3,2 mm di diametro (anche per piede di fissaggio 209-123 per guida DIN 35)

Marcatura



Marcatura con strisce di marcatura autoadesive.



Marcatura con stampa diretta (a richiesta).