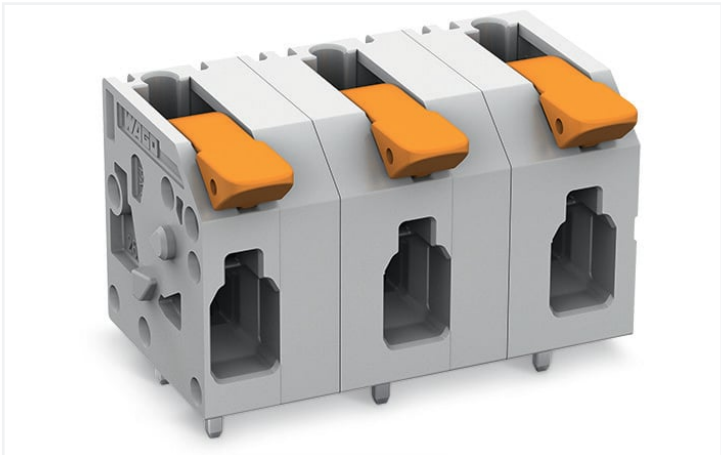
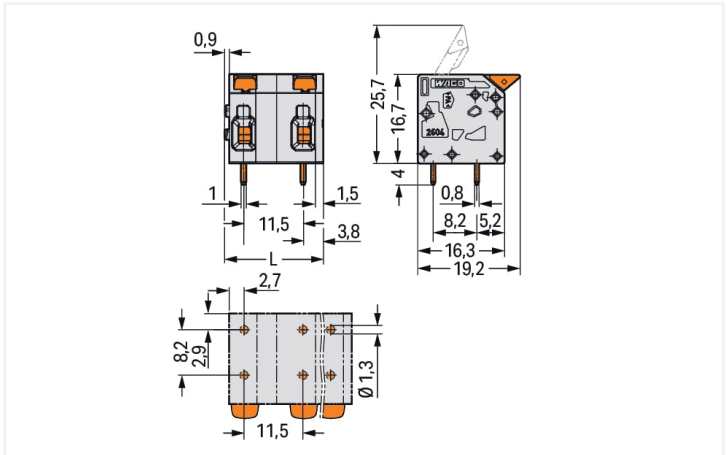


Scheda dati | Codice articolo: 2604-1505
Morsetto per circuito stampato; leva; 4 mm²; Passo pin 11,5 mm; 5 poli; Push-in CAGE CLAMP®; 4,00 mm²; grigio
<https://www.wago.com/2604-1505>

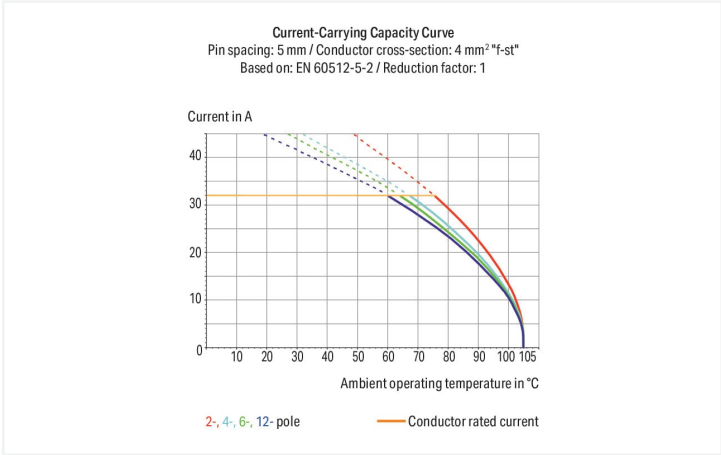


Colore: ■ grigio

Simile all'illustrazione



Misure in mm
 $L = (n. \text{ poli} - 1) \times \text{passo pin} + 7,4 \text{ mm}$



- Morsetti per circuiti stampati con connessione CAGE CLAMP® Push-In azionata con leve
- Connessione a innesto diretto dei conduttori rigidi e con boccola crimpata
- Lavorazione intuitiva e senza utensili
- Diverse unità di serraggio possono essere tenute aperte contemporaneamente: ottimo per la connessione di cavi multipolari
- Il test di controllo può essere eseguito sia in parallelo che in perpendicolare rispetto all'ingresso del conduttore

Notes	
Varianti:	Altri numeri di poli Marcatura diretta Altri colori Other versions (or variants) can be requested from WAGO Sales or configured at https://configurator.wago.com/ .

Electrical data			
Valutazione per		IEC/EN 60664-1	
Overvoltage category		III	II
Pollution degree		3	2
Tensione nominale	1000 V	1000 V	1000 V
Tensione impulsiva nominale	8 kV	8 kV	8 kV
Corrente nominale	32 A	32 A	32 A

Certificazioni secondo		UL 1059		
Use group		B	C	D
Tensione nominale	600 V	600 V	-	
Corrente nominale	20 A	20 A	-	

Certificazioni secondo		CSA	
Use group	B	C	D
Tensione nominale	600 V	600 V	-
Corrente nominale	20 A	20 A	-

Dati di connessione																							
Numero totale di punti di connessione		5	<div>Connessione 1</div> <table><tr><td>Tecnica di connessione</td><td>Push-in CAGE CLAMP®</td></tr><tr><td>Tipo azionamento</td><td>Leva</td></tr><tr><td>Conduttore rigido</td><td>0,2 ... 4 mm² / 24 ... 12 AWG</td></tr><tr><td>Conduttore flessibile</td><td>0,2 ... 4 mm² / 24 ... 12 AWG</td></tr><tr><td>Conduttore flessibile; con boccola isolata</td><td>0,25 ... 2,5 mm²</td></tr><tr><td>Conduttore flessibile; con boccola non isolata</td><td>0,25 ... 2,5 mm²</td></tr><tr><td>Conduttore flessibile; con boccola dop-pia</td><td>0,25 ... 1,5 mm²</td></tr><tr><td>Lunghezza spelatura</td><td>9 ... 11 mm / 0.35 ... 0.43 pollici</td></tr><tr><td>Direzione connessione conduttore verso circuito stampato</td><td>0 °</td></tr><tr><td>N. poli</td><td>5</td></tr></table>	Tecnica di connessione	Push-in CAGE CLAMP®	Tipo azionamento	Leva	Conduttore rigido	0,2 ... 4 mm² / 24 ... 12 AWG	Conduttore flessibile	0,2 ... 4 mm² / 24 ... 12 AWG	Conduttore flessibile; con boccola isolata	0,25 ... 2,5 mm²	Conduttore flessibile; con boccola non isolata	0,25 ... 2,5 mm²	Conduttore flessibile; con boccola dop-pia	0,25 ... 1,5 mm²	Lunghezza spelatura	9 ... 11 mm / 0.35 ... 0.43 pollici	Direzione connessione conduttore verso circuito stampato	0 °	N. poli	5
Tecnica di connessione	Push-in CAGE CLAMP®																						
Tipo azionamento	Leva																						
Conduttore rigido	0,2 ... 4 mm² / 24 ... 12 AWG																						
Conduttore flessibile	0,2 ... 4 mm² / 24 ... 12 AWG																						
Conduttore flessibile; con boccola isolata	0,25 ... 2,5 mm²																						
Conduttore flessibile; con boccola non isolata	0,25 ... 2,5 mm²																						
Conduttore flessibile; con boccola dop-pia	0,25 ... 1,5 mm²																						
Lunghezza spelatura	9 ... 11 mm / 0.35 ... 0.43 pollici																						
Direzione connessione conduttore verso circuito stampato	0 °																						
N. poli	5																						
Numero totale di potenziali		5																					
Numero tipi di connessione		1																					
Numero di livelli		1																					

Dati geometrici	
Passo	11,5 mm / 0.453 pollici
Larghezza	53,4 mm / 2.102 pollici
Altezza	20,7 mm / 0.815 pollici
Altezza dal piano	16,7 mm / 0.657 pollici
Profondità	19,2 mm / 0.756 pollici
Lunghezza pin a saldare	4 mm
Dimensioni pin da saldare	0,8 x 1 mm
Diametro foro praticato con tolleranza	1,3 ^(+0,1) mm

Contatto PCB	
Contatto PCB	THT
Sistemazione pin a saldare	Sull'intera morsettiera (in linea)
Numero di pin a saldare per potenziale	2

Dati dei materiali	
Nota sui dati dei materiali	Information on material specifications can be found here
Colore	grigio
Gruppo materiale	I
Materiale isolante	Poliammide (PA66)
Classe di infiammabilità secondo UL 94	V0
Materiale molla morsetto	Acciaio per molla al cromo nichel (CrNi)
Materiale di contatto	Rame elettrolitico (E _{Cu})
Placcatura di contatto	Stagnato
Carico d'incendio	0.095 MJ
Colore dell'attuatore	arancione
Peso	11,9 g



Requisiti ambientali	
Limite campo di temperatura	-60 ... +105 °C
Temperatura di lavorazione	-35 ... +60 °C
Temperatura operativa continua	-60 ... +105 °C

Dati commerciali	
eCl@ss 10.0	27-44-04-01
eCl@ss 9.0	27-44-04-01
ETIM 8.0	EC002643
ETIM 7.0	EC002643
PU (SPU)	40 pz.
Tipo imballaggio	Box
Paese d'origine	DE
GTIN	4055143564618
Numero tariffa doganale	85369010000

Environmental Product Compliance	
RoHS Compliance Status	Compliant, No Exemption

Approvazioni/certificati

Omologazioni generali



Certificazione	Standard	Nome del certificato
CB DEKRA Certification B.V.	IEC 60947-7-4	NL-61583
CSA DEKRA Certification B.V.	C22.2 No. 158	70117145
cURus Underwriters Laboratories Inc.	UL 1059	E45172
KEMA/KEUR DEKRA Certification B.V.	EN 60947-7-4	71-100535

Download

Documentation

Additional Information			
Technical Section	03.04.2019	pdf 1949.09 KB	

CAD/CAE-Data

CAD data

2D/3D Models
2604-1505

CAE data

ZUKEN Portal
2604-1505

1 Prodotti compatibili

1.1 Accessori opzionali

1.1.1 Boccola

1.1.1.1 Boccola

**N. art.: 216-241**Boccola; Boccola per 0,5mm²/20 AWG;
isolato; stagnato elettricamente; rame
elettrolitico; crimpato a tenuta di gas; sec.
DIN 46228, parte 4/09.90; bianco**N. art.: 216-242**Boccola; Boccola per 0,75mm²/18 AWG;
isolato; stagnato elettricamente; rame
elettrolitico; crimpato a tenuta di gas; sec.
DIN 46228, parte 4/09.90; grigio**N. art.: 216-243**Boccola; Boccola per 1 mm² / AWG 18;
isolato; stagnato elettricamente; rame
elettrolitico; crimpato a tenuta di gas; sec.
DIN 46228, parte 4/09.90; rosso**N. art.: 216-244**Boccola; Boccola per 1,5 mm² / AWG 16;
isolato; stagnato elettricamente; rame
elettrolitico; crimpato a tenuta di gas; sec.
DIN 46228, parte 4/09.90; nero**N. art.: 216-246**Boccola; Boccola per 2,5 mm² / AWG 14;
isolato; stagnato elettricamente; rame
elettrolitico; crimpato a tenuta di gas; sec.
DIN 46228, parte 4/09.90; blu**N. art.: 216-106**Boccola; Boccola per 2,5 mm² / AWG 14;
non isolato; stagnato elettricamente; ar-
gento-colorato

Note di installazione

Connessione conduttore

Inserimento dei conduttori flessibili e ri-
mozione di tutti i conduttori tramite leva

Connessione conduttore

Inserimento dei conduttori rigidi o con
boccola con terminazione a spinta