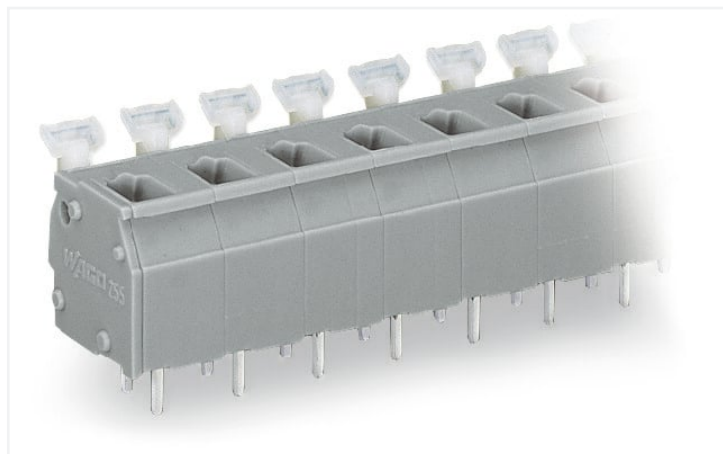


## Scheda dati | Codice articolo: 255-524

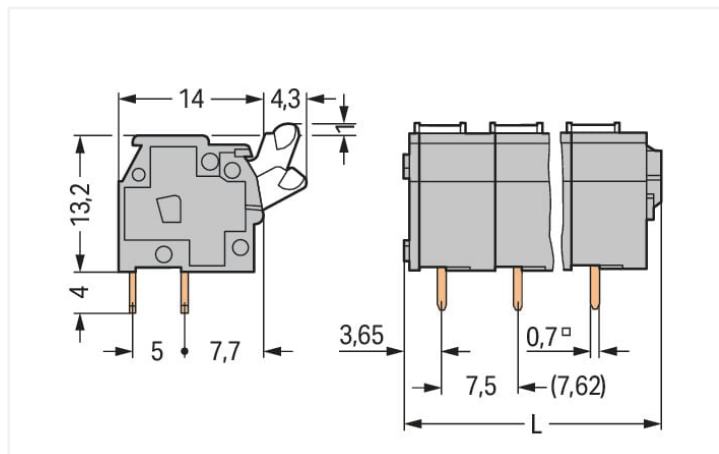
Morsetto per circuito stampato; pulsante; 2,5 mm<sup>2</sup>; Passo pin 7,5/7,62 mm; 24 poli;  
CAGE CLAMP®; collegamento a ponte opzionale; 2,50 mm<sup>2</sup>; grigio



<https://www.wago.com/255-524>



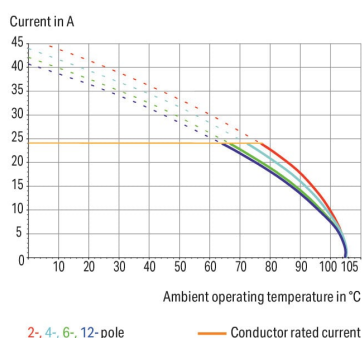
Colore: ■ grigio



Misure in mm

$L = (\text{pole no.} \times \text{pin spacing}) + 2.9 \text{ mm}$

Current-Carrying Capacity Curve  
Pin spacing: 5 mm / Conductor cross-section: 2.5 mm<sup>2</sup> "f-st"  
Based on: EN 60512-5-2 / Reduction factor: 1



- Morsetti modulari con azionamento a pulsante CAGE CLAMP®
- Disponibili anche con omologazione Ex-e
- Regolazione del passo tra i pin in millimetri o pollici comprimendo o distanziando le morsettiere tra loro
- Ideali per il cablaggio sul campo grazie al facile azionamento a pulsante
- Lavorazione agevole e senza utensili

### Notes

Varianti:

Altri numeri di poli  
Versioni per Ex-e-II e Ex-i  
Altri colori  
Blocchi di connettori PCB colori misti  
Marcatura diretta  
Other versions (or variants) can be requested from WAGO Sales or configured at <https://configurator.wago.com/>.

### Electrical data

Valutazione per	IEC/EN 60664-1		
Overvoltage category	III	III	II
Pollution degree	3	2	2
Tensione nominale	500 V	630 V	1000 V
Tensione impulsiva nominale	6 kV	6 kV	6 kV
Corrente nominale	24 A	24 A	24 A

Certificazioni secondo	CSA		
Use group	B	C	D
Tensione nominale	300 V	-	300 V
Corrente nominale	15 A	-	10 A

Certificazioni secondo	UL 1059		
Use group	B	C	D
Tensione nominale	300 V	-	300 V
Corrente nominale	15 A	-	10 A

Dati di connessione

Numero totale di punti di connessione	24
Numero totale di potenziali	24
Numero tipi di connessione	1
Numero di livelli	1

Connessione 1	
Tecnica di connessione	CAGE CLAMP®
Tipo azionamento	Pulsante
Conduttore rigido	0,08 ... 2,5 mm² / 25 ... 12 AWG
Conduttore flessibile	0,08 ... 2,5 mm² / 28 ... 12 AWG
Conduttore flessibile; con boccola isolata	0,25 ... 1,5 mm²
Conduttore flessibile; con boccola non isolata	0,25 ... 1,5 mm²
Nota (sezione conduttore)	12 AWG: THHN, THWN
Lunghezza spelatura	5 ... 6 mm / 0.2 ... 0.24 pollici
Direzione connessione conduttore verso circuito stampato	90 °
N. poli	24

Dati geometrici

Passo	7,5/7,62 mm / 0.295/0.3 pollici
Larghezza	182,9 mm / 7.201 pollici
Altezza	18,2 mm / 0.717 pollici
Altezza dal piano	14,2 mm / 0.559 pollici
Profondità	18,3 mm / 0.72 pollici
Lunghezza pin a saldare	4 mm
Dimensioni pin da saldare	0,7 x 0,7 mm
Diametro foro praticato con tolleranza	1,1 <sup>(+0,1)</sup> mm

Contatto PCB

Contatto PCB	THT
Sistemazione pin a saldare	Sull'intera morsettiera (in linea)
Numero di pin a saldare per potenziale	2

Dati dei materiali

Nota sui dati dei materiali	<a href="https://www.wago.com/us/material-specifications" href="_blank">Information on material specifications can be found here</a>
Colore	grigio
Gruppo materiale	I
Materiale isolante	Poliammide (PA66)
Classe di infiammabilità secondo UL 94	V0
Materiale molla morsetto	Acciaio per molla al cromo nichel (CrNi)
Materiale di contatto	Rame elettrolitico (E <sub>Cu</sub> )
Placcatura di contatto	Stagnato
Carico d'incendio	0.726 MJ



Dati dei materiali

Peso	34,5 g
------	--------

Requisiti ambientali

Limite campo di temperatura	-60 ... +105 °C
-----------------------------	-----------------

Dati commerciali

eCl@ss 10.0	27-44-04-01
eCl@ss 9.0	27-44-04-01
ETIM 8.0	EC002643
ETIM 7.0	EC002643
PU (SPU)	20 (5) pz.
Tipo imballaggio	Box
Paese d'origine	CH
GTIN	4044918661911
Numero tariffa doganale	85369010000

Environmental Product Compliance

RoHS Compliance Status	Compliant, No Exemption
------------------------	-------------------------

Approvazioni/certificati

Omologazioni generali	Dichiarazioni di conformità e dichiarazioni del produttore
-----------------------	--

Certificazione	Standard	Nome del certificato	Certificazione	Standard	Nome del certificato
CCA DEKRA Certification B.V.	EN 60947	2160584.40	EU-Declaration of Confor- mity WAGO GmbH & Co. KG	-	-
CCA DEKRA Certification B.V.	EN 60947	NTR NL-7146	UK-Declaration of Confor- mity WAGO GmbH & Co. KG	-	-
CCA DEKRA Certification B.V.	EN 60947-7-4	71-113038			
CCA DEKRA Certification B.V.	IEC 60947-7-4	NTR NL-7822			
UR Underwriters Laboratories Inc.	UL 1059	E45172			

Certificazioni per applicazioni nautiche

Certificazione	Standard	Nome del certificato
ABS American Bureau of Ship- ping	-	19-HG1869876-PDA
BV Bureau Veritas S.A.	IEC 60998	11915/D0 BV
DNV GL Det Norske Veritas, Ger- manischer Lloyd	-	TAE000016Z

Download

Environmental Product Compliance

Compliance Search
Environmental Product Compliance 255-524

Documentation

Additional Information			
Technical Section	03.04.2019	pdf 1949.09 KB	
Gebrückte Klemmen- leisten für Leiterplatten		pdf 303.71 KB	

CAD/CAE-Data

CAD data		CAE data	
2D/3D Models 255-524		EPLAN Data Portal 255-524	
		ZUKEN Portal 255-524	

1 Prodotti compatibili

1.1 Accessori opzionali

1.1.1 Boccola

1.1.1.1 Boccola

<a href="#">N. art.: 216-301</a> Boccola; Boccola per 0,25 mm² / AWG 24; isolato; stagnato elettricamente; giallo	<a href="#">N. art.: 216-321</a> Boccola; Boccola per 0,25 mm² / AWG 24; isolato; stagnato elettricamente; giallo	<a href="#">N. art.: 216-151</a> Boccola; Boccola per 0,25 mm² / AWG 24; non isolato; stagnato elettricamente	<a href="#">N. art.: 216-131</a> Boccola; Boccola per 0,25 mm² / AWG 24; non isolato; stagnato elettricamente; argento-colorato
<a href="#">N. art.: 216-132</a> Boccola; Boccola per 0,34 mm² / AWG 24; non isolato; stagnato elettricamente	<a href="#">N. art.: 216-152</a> Boccola; Boccola per 0,34 mm² / AWG 24; non isolato; stagnato elettricamente	<a href="#">N. art.: 216-302</a> Boccola; Boccola per 0,34mm²/22 AWG; isolato; stagnato elettricamente; turchese chiaro	<a href="#">N. art.: 216-322</a> Boccola; Boccola per 0,34mm²/22 AWG; isolato; stagnato elettricamente; turchese chiaro
<a href="#">N. art.: 216-101</a> Boccola; Boccola per 0,5 mm² / AWG 22; non isolato; stagnato elettricamente; argento-colorato	<a href="#">N. art.: 216-121</a> Boccola; Boccola per 0,5 mm² / AWG 22; non isolato; stagnato elettricamente; argento-colorato	<a href="#">N. art.: 216-201</a> Boccola; Boccola per 0,5mm²/20 AWG; isolato; stagnato elettricamente; bianco	<a href="#">N. art.: 216-221</a> Boccola; Boccola per 0,5mm²/20 AWG; isolato; stagnato elettricamente; bianco
<a href="#">N. art.: 216-241</a> Boccola; Boccola per 0,5mm²/20 AWG; isolato; stagnato elettricamente; rame elettrolitico; crimpato a tenuta di gas; sec. DIN 46228, parte 4/09.90; bianco	<a href="#">N. art.: 216-141</a> Boccola; Boccola per 0,5mm²/20 AWG; non isolato; stagnato elettricamente; rame elettrolitico; crimpato a tenuta di gas; sec. DIN 46228, parte 1/08.92	<a href="#">N. art.: 216-102</a> Boccola; Boccola per 0,75 mm² / AWG 20; non isolato; stagnato elettricamente; argento-colorato	<a href="#">N. art.: 216-122</a> Boccola; Boccola per 0,75 mm² / AWG 20; non isolato; stagnato elettricamente; argento-colorato

## 1.1.1.1 Boccola

**N. art.: 216-202**

Boccola; Boccola per 0,75mm<sup>2</sup>/18 AWG; isolato; stagnato elettricamente; grigio

**N. art.: 216-222**

Boccola; Boccola per 0,75mm<sup>2</sup>/18 AWG; isolato; stagnato elettricamente; grigio

**N. art.: 216-242**

Boccola; Boccola per 0,75mm<sup>2</sup>/18 AWG; isolato; stagnato elettricamente; rame elettrolitico; crimpato a tenuta di gas; sec. DIN 46228, parte 4/09.90; grigio

**N. art.: 216-262**

Boccola; Boccola per 0,75mm<sup>2</sup>/18 AWG; isolato; stagnato elettricamente; rame elettrolitico; crimpato a tenuta di gas; sec. DIN 46228, parte 4/09.90; grigio

**N. art.: 216-142**

Boccola; Boccola per 0,75mm<sup>2</sup>/18 AWG; non isolato; stagnato elettricamente; rame elettrolitico; crimpato a tenuta di gas; sec. DIN 46228, parte 1/08.92

**N. art.: 216-243**

Boccola; Boccola per 1 mm<sup>2</sup> / AWG 18; isolato; stagnato elettricamente; rame elettrolitico; crimpato a tenuta di gas; sec. DIN 46228, parte 4/09.90; rosso

**N. art.: 216-263**

Boccola; Boccola per 1 mm<sup>2</sup> / AWG 18; isolato; stagnato elettricamente; rame elettrolitico; crimpato a tenuta di gas; sec. DIN 46228, parte 4/09.90; rosso

**N. art.: 216-203**

Boccola; Boccola per 1 mm<sup>2</sup> / AWG 18; isolato; stagnato elettricamente; rosso

**N. art.: 216-223**

Boccola; Boccola per 1 mm<sup>2</sup> / AWG 18; isolato; stagnato elettricamente; rosso

**N. art.: 216-103**

Boccola; Boccola per 1 mm<sup>2</sup> / AWG 18; non isolato; stagnato elettricamente

**N. art.: 216-123**

Boccola; Boccola per 1 mm<sup>2</sup> / AWG 18; non isolato; stagnato elettricamente; argento-colorato

**N. art.: 216-143**

Boccola; Boccola per 1 mm<sup>2</sup> / AWG 18; non isolato; stagnato elettricamente; rame elettrolitico; crimpato a tenuta di gas; sec. DIN 46228, parte 1/08.92

**N. art.: 216-204**

Boccola; Boccola per 1,5 mm<sup>2</sup> / AWG 16; isolato; stagnato elettricamente; nero

**N. art.: 216-224**

Boccola; Boccola per 1,5 mm<sup>2</sup> / AWG 16; isolato; stagnato elettricamente; nero

**N. art.: 216-244**

Boccola; Boccola per 1,5 mm<sup>2</sup> / AWG 16; isolato; stagnato elettricamente; rame elettrolitico; crimpato a tenuta di gas; sec. DIN 46228, parte 4/09.90; nero

**N. art.: 216-264**

Boccola; Boccola per 1,5 mm<sup>2</sup> / AWG 16; isolato; stagnato elettricamente; rame elettrolitico; crimpato a tenuta di gas; sec. DIN 46228, parte 4/09.90; nero

**N. art.: 216-284**

Boccola; Boccola per 1,5 mm<sup>2</sup> / AWG 16; isolato; stagnato elettricamente; rame elettrolitico; crimpato a tenuta di gas; sec. DIN 46228, parte 4/09.90; nero

**N. art.: 216-124**

Boccola; Boccola per 1,5 mm<sup>2</sup> / AWG 16; non isolato; stagnato elettricamente

**N. art.: 216-104**

Boccola; Boccola per 1,5 mm<sup>2</sup> / AWG 16; non isolato; stagnato elettricamente; argento-colorato

**N. art.: 216-144**

Boccola; Boccola per 1,5 mm<sup>2</sup> / AWG 16; non isolato; stagnato elettricamente; rame elettrolitico; crimpato a tenuta di gas; sec. DIN 46228, parte 1/08.92; argento-colorato

## 1.1.2 Marcatura

## 1.1.2.1 Striscia di marcatura

**N. art.: 210-833**

Strisce di marcatura; 25 m su bobina; larghezza 6 mm; vuoto; Autoadesivo; bianco

**N. art.: 210-332/750-020**

Strisce di marcatura; come un foglio DIN A4; MARCATO; 1-20 (80x); Altezza striscia di marcatura: 3 mm; Lunghezza striscia 182 mm; Marcatura orizzontale; Autoadesivo; bianco

**N. art.: 210-332/762-020**

Strisce di marcatura; come un foglio DIN A4; MARCATO; 1-20 (80x); Altezza striscia di marcatura: 3 mm; Lunghezza striscia 182 mm; Marcatura orizzontale; Autoadesivo; bianco

## 1.1.3 Test e misurazione

## 1.1.3.1 Accessori per test

**N. art.: 249-112**

Adattatore spina di prova; adatto per morsetti per circuito stampato delle serie 255, 256, 257; 1 polo; Passo 7,5 mm / 0,295 poll; grigio

**N. art.: 249-113**

Adattatore spina di prova; adatto per morsetti per circuito stampato delle serie 255, 256, 257; 1 polo; Passo 7,62 mm / 0,3 poll; arancione

## 1.1.4 Utensile

### 1.1.4.1 Utensile



**N. art.: 210-658**

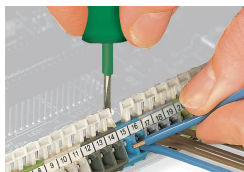
Utensile; Lama: 3,5 x 0,5 mm; con un corpo parzialmente isolato; angolato; corto; multicolore

**N. art.: 210-720**

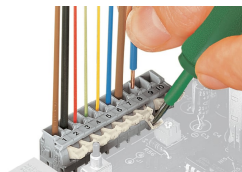
Utensile; Lama: 3,5 x 0,5 mm; con un corpo parzialmente isolato; multicolore

## Note di installazione

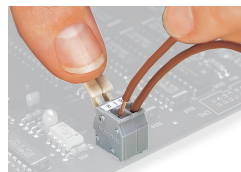
### Connessione conduttore



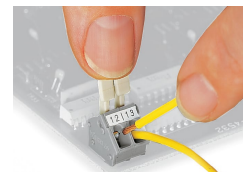
Inserimento/rimozione di un conduttore – serie 256.



Inserimento/rimozione di un conduttore (serie 255)

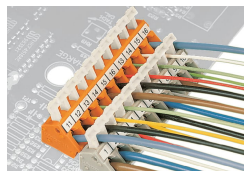


Inserimento/rimozione di un conduttore mediante leve azionate a mano - serie 255.



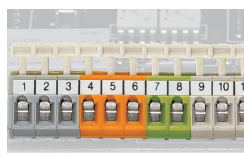
Inserimento/rimozione di un conduttore mediante leve azionate a mano - serie 256.

## Installazione



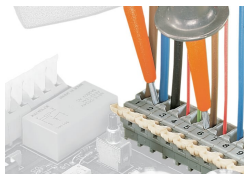
Sistemazione possibile dei conduttori con morsettiere sfalsate (solo per serie 256).

## Marcatura



Formazione di gruppi impiegando scatole di colori differenti

## Test



Collaudo con punte di prova.



Test con moduli per spina di prova.