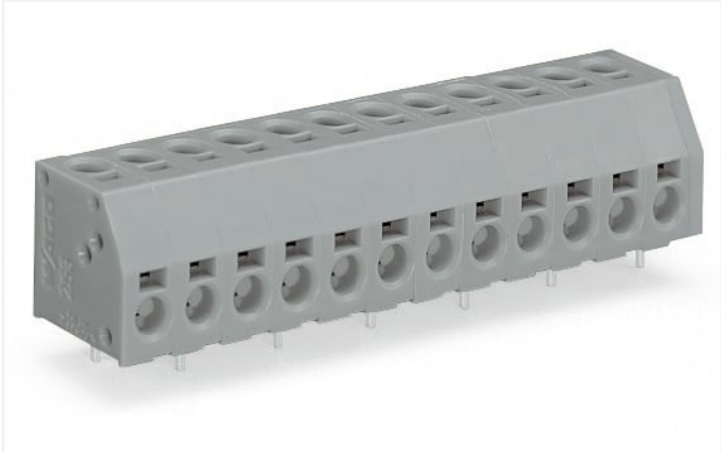
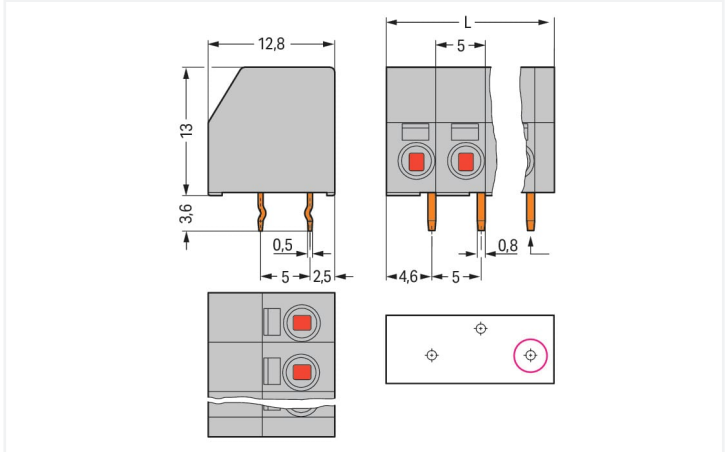


Scheda dati | Codice articolo: 253-106/000-012
Morsetto per circuito stampato per 2 conduttori; 1,5 mm²; Passo pin 5 mm; 6 poli;
PUSH WIRE®; 1,50 mm²; arancione
<https://www.wago.com/253-106/000-012>

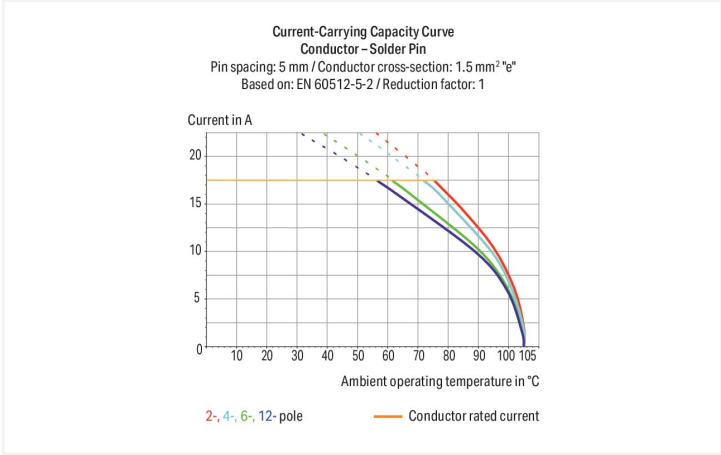


Colore: ■ arancione

Simile all'illustrazione



Misure in mm
L = (pole no. x pin spacing) + 2 mm
First solder pin, front right (red circle)



- Morsettiere con connessione PUSH WIRE® azionata con cacciavite
- Una doppia connessione per il conduttore consente il cablaggio con ingresso dall'alto (verticale) e/o laterale (orizzontale)
- Connessione semplice a innesto diretto per conduttori rigidi
- Doppia connessione per il conduttore per la distribuzione del potenziale e per l'alimentazione

Notes	
Varianti:	Altri numeri di poli Altri colori Blocchi di connettori PCB colori misti Marcatura diretta Other versions (or variants) can be requested from WAGO Sales or configured at https://configurator.wago.com/ .

Electrical data			
Valutazione per	IEC/EN 60664-1		
Overvoltage category	III	III	II
Pollution degree	3	2	2
Tensione nominale	320 V	320 V	630 V
Tensione impulsiva nominale	4 kV	4 kV	4 kV
Corrente nominale	17.5 A	17.5 A	17.5 A

Certificazioni secondo	UL 1059		
Use group	B	C	D
Tensione nominale	300 V	-	300 V
Corrente nominale	8 A	-	5 A



Certificazioni secondo		CSA	
Use group	B	C	D
Tensione nominale	300 V	-	300 V
Corrente nominale	8 A	-	5 A

Dati di connessione			
Numero totale di punti di connessione		12	Connessione 1
Numero totale di potenziali		6	
Numero tipi di connessione		2	
Numero di livelli		1	
Tipo di connessione (1)		Connessione PUSH WIRE®	
Tecnica di connessione		PUSH WIRE®	
Numero di punti di connessione		1	Tipo azionamento
Tipo azionamento		Utensile	
Conduttore rigido		0,5 ... 1,5 mm² / 20 ... 16 AWG	
Lunghezza spelatura		8,5 ... 9,5 mm / 0.33 ... 0.37 pollici	
Nota (lunghezza di spelatura)		da 7 a 8 mm / da 0,28 a 0,31 in. (per il cablaggio su entrambi i lati)	
Direzione connessione conduttore verso circuito stampato		0 °	
N. poli		6	

Connessione 2	
Tipo di connessione 2	Connessione PUSH WIRE®
Tecnica di connessione 2	PUSH WIRE®
Numero di punti di connessione 2	1
Conduttore rigido 2	0,5 ... 1,5 mm² / 20 ... 16 AWG
Lunghezza spelatura 2	8,5 ... 9,5 mm / 0.33 ... 0.37 pollici
Nota (lunghezza di spelatura) 2	da 7 a 8 mm / da 0,28 a 0,31 in. (per il cablaggio su entrambi i lati)
Direzione connessione conduttore verso circuito stampato 2	90 °

Dati geometrici	
Passo	5 mm / 0.197 pollici
Larghezza	32 mm / 1.26 pollici
Altezza	16,6 mm / 0.654 pollici
Altezza dal piano	13 mm / 0.512 pollici
Profondità	12,8 mm / 0.504 pollici
Lunghezza pin a saldare	3,6 mm
Dimensioni pin da saldare	0,5 x 0,8 mm
Diametro foro praticato con tolleranza	1,1 ^(+0,1) mm

Contatto PCB	
Contatto PCB	THT
Sistemazione pin a saldare	Sull'intera morsettiera (sfalsati)
Numero di pin a saldare per potenziale	1

Dati dei materiali	
Nota sui dati dei materiali	Information on material specifications can be found here
Colore	arancione
Gruppo materiale	I
Materiale isolante	Poliammide (PA66)
Classe di infiammabilità secondo UL 94	V0
Materiale molla morsetto	Acciaio per molla al cromo nichel (CrNi)
Materiale di contatto	Rame elettrolitico (E _{Cu})
Placcatura di contatto	Stagnato
Carico d'incendio	0.111 MJ
Peso	5,4 g

Requisiti ambientali	
Limite campo di temperatura	-60 ... +105 °C

Dati commerciali	
eCl@ss 10.0	27-44-04-01
eCl@ss 9.0	27-44-04-01
ETIM 8.0	EC002643
ETIM 7.0	EC002643
PU (SPU)	140 (35) pz.
Tipo imballaggio	Box
Paese d'origine	CN
GTIN	4066966257311
Numero tariffa doganale	85369010000

Environmental Product Compliance	
RoHS Compliance Status	Compliant,No Exemption

Approvazioni/certificati

Omologazioni generali



Certificazione	Standard	Nome del certificato
cURus Underwriters Laboratories Inc.	UL 1059	E45172
UL UL International Germany GmbH	UL 1977	E45171

Download

Environmental Product Compliance

Compliance Search			
Environmental Product Compliance 253-106/000-012			

Documentation

Additional Information			
Technical Section	03.04.2019	pdf 1949.09 KB	

CAD/CAE-Data

CAD data	
2D/3D Models 253-106/000-012	

CAE data	
EPLAN Data Portal 253-106/000-012	
ZUKEN Portal 253-106/000-012	

1 Prodotti compatibili

1.1 Accessori opzionali

1.1.1 Marcatura

1.1.1.1 Striscia di marcatura



N. art.: 210-833
Strisce di marcatura; 25 m su bobina; larghezza 6 mm; vuoto; Autoadesivo; bianco



N. art.: 210-332/500-202
Strisce di marcatura; come un foglio DIN A4; MARCATO; 1-16 (160x); Altezza striscia di marcatura: 3 mm; Lunghezza striscia 182 mm; Marcatura orizzontale; Autoadesivo; bianco



N. art.: 210-332/500-205
Strisce di marcatura; come un foglio DIN A4; MARCATO; 1-32 (80x); Altezza striscia di marcatura: 3 mm; Lunghezza striscia 182 mm; Marcatura orizzontale; Autoadesivo; bianco




N. art.: 210-332/500-204
Strisce di marcatura; come un foglio DIN A4; MARCATO; 17-32 (160x); Altezza striscia di marcatura: 3 mm; Lunghezza striscia 182 mm; Marcatura orizzontale; Autoadesivo; bianco




N. art.: 210-332/500-206
Strisce di marcatura; come un foglio DIN A4; MARCATO; 33-48 (160x); Altezza striscia di marcatura: 3 mm; Lunghezza striscia 182 mm; Marcatura orizzontale; Autoadesivo; bianco

1.1.2 Utensile


1.1.2.1 Utensile



N. art.: 210-719
Utensile; Lama: 2,5 x 0,4 mm; con un corpo parzialmente isolato



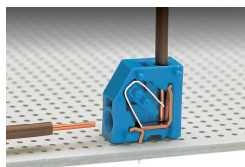
N. art.: 210-648
Utensile; Lama: 2,5 x 0,4 mm; con un corpo parzialmente isolato; angolato; corto



N. art.: 210-647
Utensile; Lama: 2,5 x 0,4 mm; con un corpo parzialmente isolato; multicolore

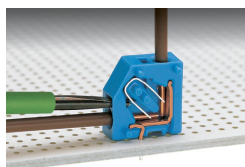
Note di installazione

Connessione conduttore



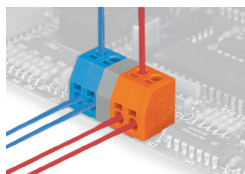
Inserimento di un conduttore mediante terminazione a innesto.

Rimozione conduttore



Rimozione di un conduttore tramite cacciavite di 2,5 mm.

Installazione



Le morsettiere con colori differenti (con o senza elemento cieco) sono disponibili a richiesta.