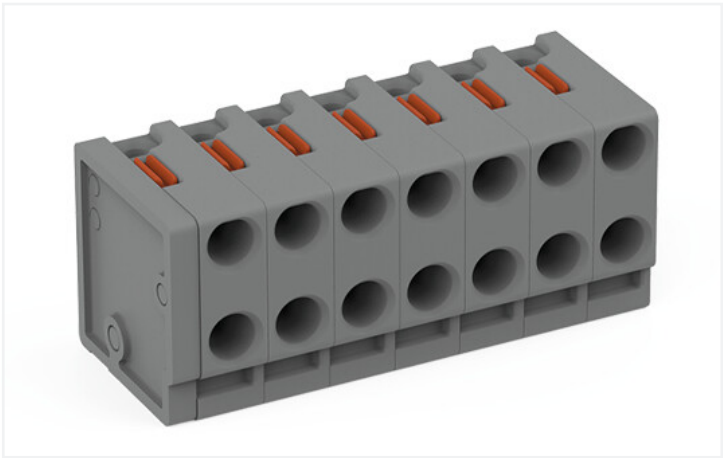


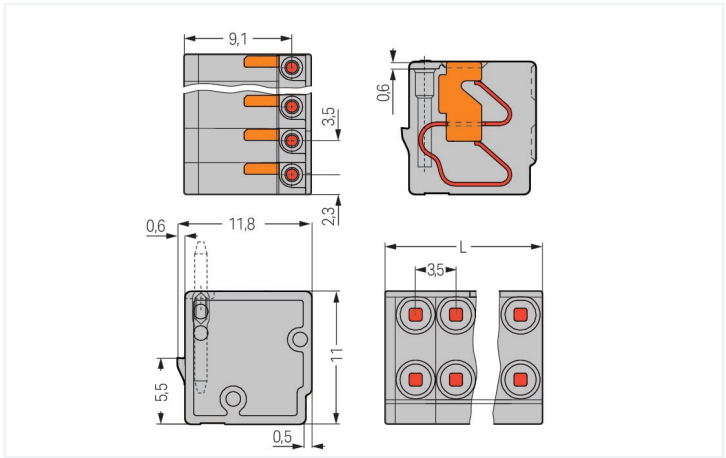
Scheda dati | Codice articolo: 252-307
Connettore femmina per 2 conduttori; pulsante; PUSH WIRE®; Ø 0,8 mm; Passo pin 3,5 mm; 7 poli; per singolo pin a saldare; per KNX; 0,50 mm²; grigio



<https://www.wago.com/252-307>



Colore: ■ grigio



Misure in mm
L = pole no. x pin spacing

- Compact, 2-conductor PCB connectors with PUSH WIRE® connection and push-buttons
- Push-in termination of solid conductors – conductor removal via push-buttons
- Double entries for power supply and distribution
- Quick and easy PCB replacement
- Loop connection is retained, even when unmated
- Group arrangement is possible without losing any poles
- KNX-compliant

Notes	
Varianti:	Altri numeri di poli Marcatura diretta Other versions (or variants) can be requested from WAGO Sales or configured at https://configurator.wago.com/ .

Electrical data			
Valutazione per	IEC/EN 60664-1		
Overvoltage category	III	III	II
Pollution degree	3	2	2
Tensione nominale	160 V	160 V	320 V
Tensione impulsiva nominale	2,5 kV	2,5 kV	2,5 kV
Corrente nominale	2 A	2 A	2 A

Certificazioni secondo			
UL 1059			
Use group	B	C	D
Tensione nominale	300 V	-	300 V
Corrente nominale	2 A	-	2 A

Dati di connessione	
Numero totale di potenziali	7
Numero tipi di connessione	1
Numero di livelli	1

Connessione 1	
Tecnica di connessione	PUSH WIRE®
Tipo azionamento	Pulsante
Conduttore rigido	0,14 ... 0,5 mm² / 26 ... 20 AWG
Diametro conduttore	0,4 ... 0,8 mm / 26 ... 20 AWG
Lunghezza spelatura	6 ... 7 mm / 0.24 ... 0.28 pollici
Direzione connessione conduttore verso circuito stampato	0°
N. poli	7

Dati geometrici		
Passo		3,5 mm / 0.138 pollici
Larghezza		24,5 mm / 0.965 pollici
Altezza		11 mm / 0.433 pollici
Profondità		11,8 mm / 0.465 pollici

Plug-in connection		
Tipo contatto (connettore a innesto)		Connettore femmina/presa
Connettore (tipo di connessione)		per circuito stampato
Innesto senza perdita del passo tra i pin		Sì
Direzione di accoppiamento al morsetto per montaggio su guida		90 °

Dati dei materiali		
Nota sui dati dei materiali		Information on material specifications can be found here
Colore		grigio
Gruppo materiale		I
Materiale isolante		Poliammide (PA66)
Classe di infiammabilità secondo UL 94		V0
Materiale molla morsetto		Lega di rame
Materiale di contatto		Rame elettrolitico (E _{Cu})
Placcatura di contatto		Stagnato
Carico d'incendio		0.067 MJ
Peso		3,2 g

Requisiti ambientali		
Limite campo di temperatura		-60 ... +105 °C

Dati commerciali		
ETIM 8.0		EC002643
ETIM 7.0		EC002643
PU (SPU)		200 (100) pz.
Tipo imballaggio		Box
Paese d'origine		PL
GTIN		4055143959001
Numero tariffa doganale		85366990990

Environmental Product Compliance		
RoHS Compliance Status		Compliant,No Exemption

Download		
Documentation		



Additional Information			
Technical Section	03.04.2019	pdf 1949.09 KB	

CAD/CAE-Data	
<div><div>CAD data</div><div>2D/3D Models 252-307</div></div>	<div><div>CAE data</div><div>ZUKEN Portal 252-307</div></div>

1 Prodotti compatibili
1.1 Controparte di sistema
1.1.1 Pin a saldare



[N. art.: 243-131](#)
pin THT; argento-colorato

1.2 Accessori richiesti
1.2.1 Connettore maschio
1.2.1.1 Pin a saldare



[N. art.: 243-131](#)
pin THT; argento-colorato

1.3 Accessori opzionali
1.3.1 Utensile
1.3.1.1 Utensile



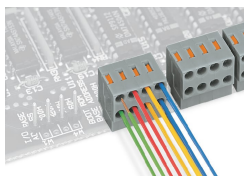
[N. art.: 210-719](#)
Utensile; Lama: 2,5 x 0,4 mm; con un cor-
po parzialmente isolato



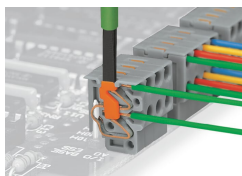
[N. art.: 210-647](#)
Utensile; Lama: 2,5 x 0,4 mm; con un cor-
po parzialmente isolato; multicolore

Note di installazione

Rimozione conduttore

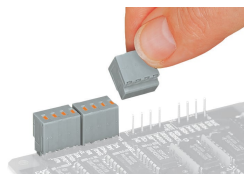


Connessione del conduttore direttamente sul circuito stampato o cablaggio precedente al montaggio sul circuito stampato: serie 252



Rimozione di un conduttore. - serie 252

Installazione



Inserimento di un connettore per circuito stampato, serie 252