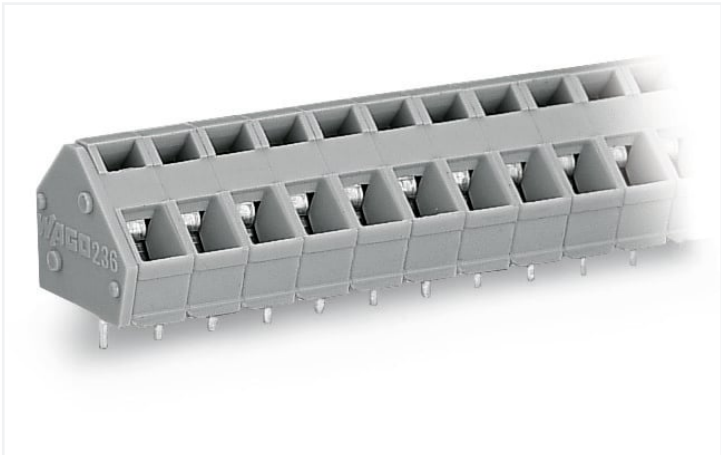
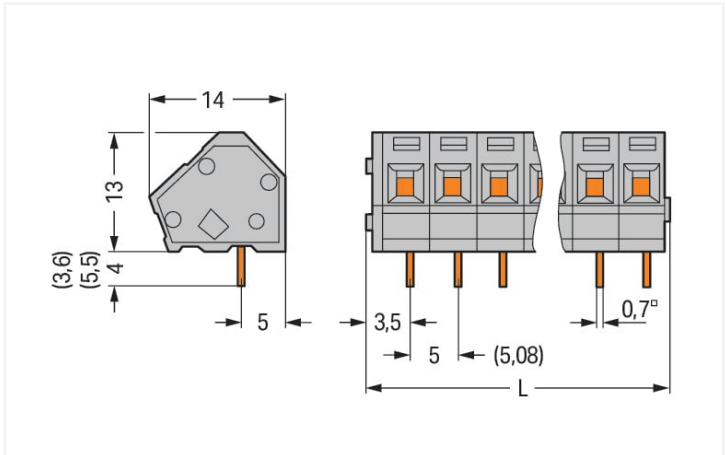


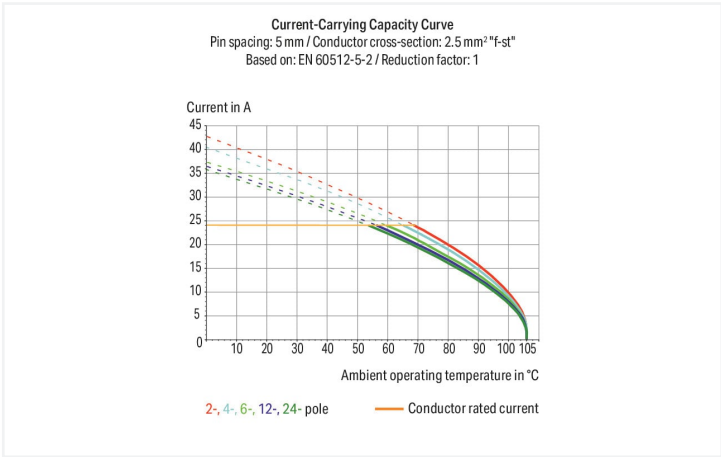
Scheda dati | Codice articolo: 236-110  
Morsetto per circuito stampato; 2,5 mm²; Passo pin 5/5,08 mm; 10 poli; CAGE CLAMP®; collegamento a ponte opzionale; 2,50 mm²; grigio  
<https://www.wago.com/236-110>



Colore: ■ grigio



Misure in mm  
L = (pole no. x pin spacing) + 2.3 mm



- Morsettiere per circuiti stampati con connessione CAGE CLAMP® e azionamento con cacciavite in parallelo o perpendicolare rispetto all'ingresso del conduttore
- Versioni con omologazione ATEX
- Morsettiere per circuiti stampati con colori misti dalla fabbrica
- Utensili per il cablaggio di fabbrica
- L'angolo di introduzione a 45° consente un'ampia gamma di applicazioni e opzioni di cablaggio
- Regolazione del passo tra i pin in millimetri o pollici comprimendo o distanziando tra loro le morsettiere per circuito stampato

| Notes     |  |
|-----------|--|
| Varianti: | Altri numeri di poli<br>Versioni per Ex-e-II e Ex-i<br>Altri colori<br>Blocchi di connettori PCB colori misti<br>Marcatura diretta<br>Lunghezza pin a saldare: 3,6 mm<br>Lunghezza pin a saldare: 5,5 mm<br>Other versions (or variants) can be requested from WAGO Sales or configured at <a href="https://configurator.wago.com/">https://configurator.wago.com/</a> . |

Electrical data

| Valutazione per             | IEC/EN 60664-1 |       |       |
|-----------------------------|----------------|-------|-------|
| Overvoltage category        | III            | III   | II    |
| Pollution degree            | 3              | 2     | 2     |
| Tensione nominale           | 250 V          | 320 V | 630 V |
| Tensione impulsiva nominale | 4 kV           | 4 kV  | 4 kV  |
| Corrente nominale           | 24 A           | 24 A  | 24 A  |

| Certificazioni secondo | CSA   |   |       |
|------------------------|-------|---|-------|
| Use group              | B     | C | D     |
| Tensione nominale      | 300 V | - | 300 V |
| Corrente nominale      | 15 A  | - | 10 A  |

| Certificazioni secondo | UL 1059 |   |       |
|------------------------|---------|---|-------|
| Use group              | B       | C | D     |
| Tensione nominale      | 300 V   | - | 300 V |
| Corrente nominale      | 15 A    | - | 10 A  |

Dati di connessione

|                                       |    |
|---------------------------------------|----|
| Numero totale di punti di connessione | 10 |
| Numero totale di potenziali           | 10 |
| Numero tipi di connessione            | 1  |
| Numero di livelli                     | 1  |

| Connessione 1  |                                   |
|--|-----------------------------------|
| Tecnica di connessione                                   | CAGE CLAMP®                       |
| Tipo azionamento   | Utensile                          |
| Conduttore rigido  | 0,08 ... 2,5 mm² / 28 ... 12 AWG  |
| Conduttore flessibile                                    | 0,08 ... 2,5 mm² / 28 ... 12 AWG  |
| Conduttore flessibile; con boccola isolata               | 0,25 ... 1,5 mm²                  |
| Conduttore flessibile; con boccola non isolata           | 0,25 ... 1,5 mm²                  |
| Nota (sezione conduttore)                                | 12 AWG: THHN, THWN                |
| Lunghezza spelatura                                      | 5 ... 6 mm / 0.2 ... 0.24 pollici |
| Direzione connessione conduttore verso circuito stampato | 45 °                              |
| N. poli  | 10                                |

Dati geometrici

|  |                               |
|--|-------------------------------|
| Passo                                  | 5/5,08 mm / 0.197/0.2 pollici |
| Larghezza                              | 52,3 mm / 2.059 pollici       |
| Altezza                                | 17 mm / 0.669 pollici         |
| Altezza dal piano                      | 13 mm / 0.512 pollici         |
| Profondità                             | 14 mm / 0.551 pollici         |
| Lunghezza pin a saldare                | 4 mm                          |
| Dimensioni pin da saldare              | 0,7 x 0,7 mm                  |
| Diametro foro praticato con tolleranza | 1,1 <sup>(+0,1)</sup> mm      |

Contatto PCB

|  |                                    |
|--|------------------------------------|
| Contatto PCB                           | THT                                |
| Sistemazione pin a saldare             | Sull'intera morsettiera (in linea) |
| Numero di pin a saldare per potenziale | 1                                  |

Dati dei materiali

|  |  |
|--|--|
| Nota sui dati dei materiali            | <a href="https://www.wago.com/us/material-specifications" href="_blank">Information on material specifications can be found here</a> |
| Colore                                 | grigio   |
| Gruppo materiale                       | I  |
| Materiale isolante                     | Poliammide (PA66)  |
| Classe di infiammabilità secondo UL 94 | V0   |
| Materiale molla morsetto               | Acciaio per molla al cromo nichel (CrNi)   |
| Materiale di contatto                  | Rame elettrolitico (E <sub>Cu</sub> )  |
| Placcatura di contatto                 | Stagnato   |
| Carico d'incendio                      | 0.134 MJ   |



Dati dei materiali

|      |       |
|------|-------|
| Peso | 8,6 g |
|------|-------|

Requisiti ambientali

|                             |                 |
|-----------------------------|-----------------|
| Limite campo di temperatura | -60 ... +105 °C |
|-----------------------------|-----------------|


Dati commerciali

|                         |               |
|-------------------------|---------------|
| ETIM 8.0                | EC002643      |
| ETIM 7.0                | EC002643      |
| PU (SPU)                | 80 (20) pz.   |
| Tipo imballaggio        | Box           |
| Paese d'origine         | CH            |
| GTIN                    | 4044918766586 |
| Numero tariffa doganale | 85369010000   |

Environmental Product Compliance



|                        |                        |
|------------------------|------------------------|
| RoHS Compliance Status | Compliant,No Exemption |
|------------------------|------------------------|

Approvazioni/certificati

| Omologazioni generali  |               |                      | Certificazioni per applicazioni nautiche  |           |                      |
|--|---------------|----------------------|---|-----------|----------------------|
|  |               |                      |  |           |                      |
| Certificazione   | Standard      | Nome del certificato | Certificazione  | Standard  | Nome del certificato |
| CSA<br>DEKRA Certification B.V.  | C22.2 No. 158 | 1673957              | BV<br>Bureau Veritas S.A.   | IEC 60998 | 11915/D0 BV          |

Download

Documentation

| Additional Information                          |            |                   |   |
|---|------------|-------------------|---|
| Technical Section                               | 03.04.2019 | pdf<br>1949.09 KB |  |
| Gebrückte Klemmen-<br>leisten für Leiterplatten |            | pdf<br>303.71 KB  |  |

CAD/CAE-Data

| CAD data             |   |
|----------------------|---|
| 2D/3D Models 236-110 |  |

1 Prodotti compatibili

1.1 Accessori opzionali

## 1.1.1 Etichette adesive con istruzioni operative

### 1.1.1.1 Etichette adesive con istruzioni operative

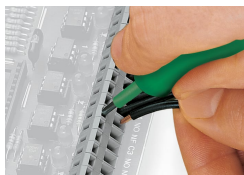


**N. art.: 210-191**

Etichette adesive con istruzioni operative;  
per morsetti PCB; Serie 236

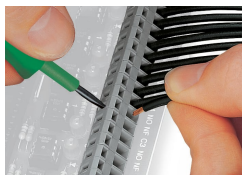
## Note di installazione

### Connessione conduttore



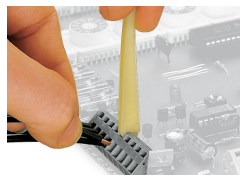
Inserimento di un conduttore tramite cacciavite di 3,5 mm.

Azionamento con cacciavite in parallelo all'ingresso del conduttore



Inserimento di un conduttore tramite cacciavite di 3,5 mm.

Azionamento cacciavite in perpendicolare all'ingresso del conduttore



Inserimento di un conduttore mediante utensile di montaggio.



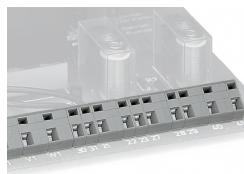
Se confrontati ai cacciavite standard questi utensili operativi sono molto più convenienti per il cablaggio delle morsettiere per circuito stampato in stabilimento.

## Installazione



Le morsettiere per circuiti stampati montate una dietro l'altra ottimizzano lo spazio, falsandole della metà del passo tra i pin si semplifica il successivo cablaggio della prima fila.

## Installazione



Combinazione di morsetti per circuiti stampati con passo differente tra i pin.

## Marcatura



Etichettatura diretta in fabbrica.



Opzione: possibile etichettatura con strisce di marcatura autoadesive

Con riserva di modifiche. Si prega di osservare anche l'ulteriore documentazione del prodotto!

Gli indirizzi attuali possono essere trovati su: [www.wago.com](http://www.wago.com)