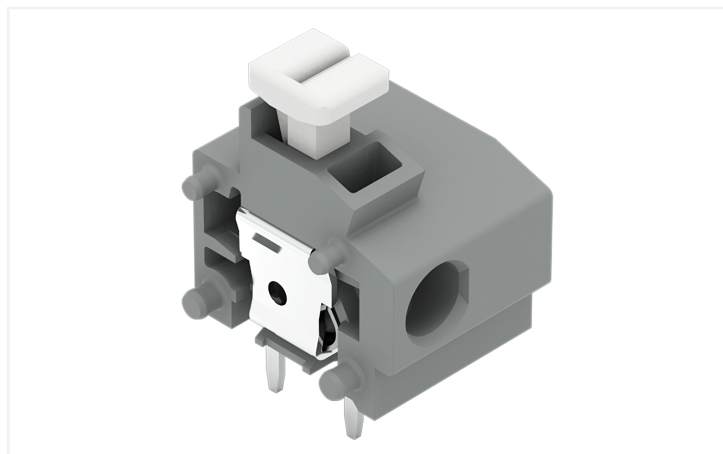


## Scheda dati | Codice articolo: 235-801/332-000

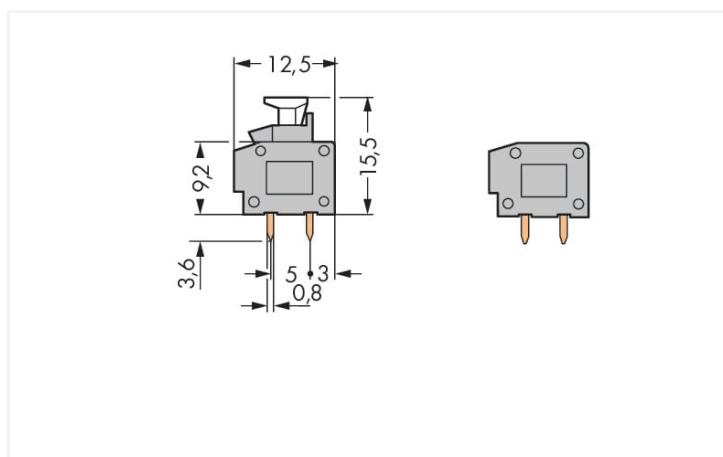
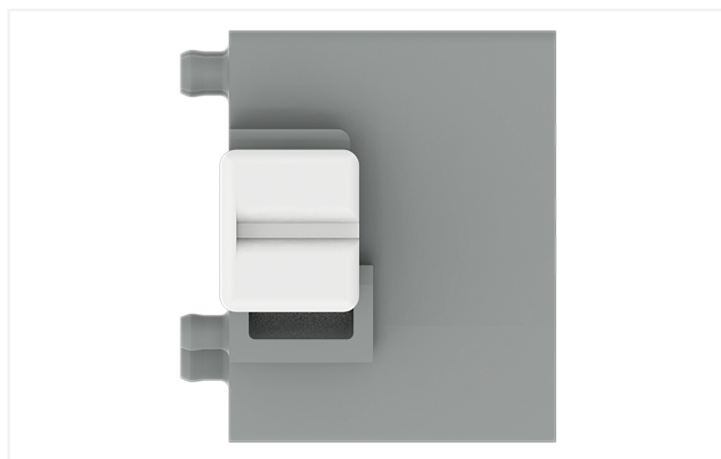
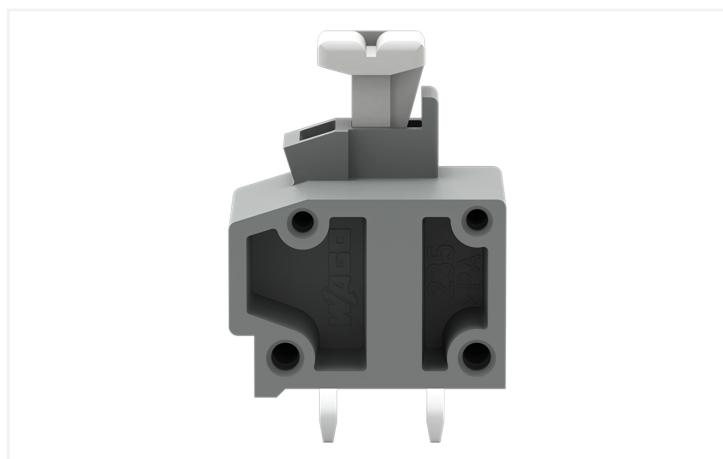
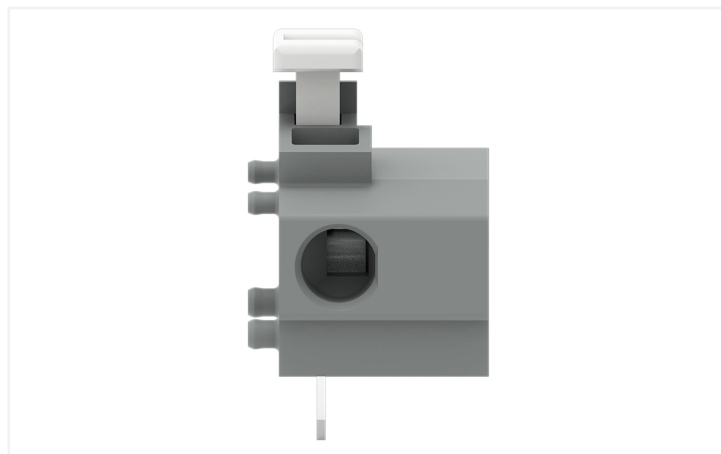
Morsetto per circuito stampato sovrapponibile; pulsante; 1,5 mm<sup>2</sup>; Passo pin 10/10,16 mm; 1 polo; Push-in CAGE CLAMP®; con presa per test; 1,50 mm<sup>2</sup>; grigio



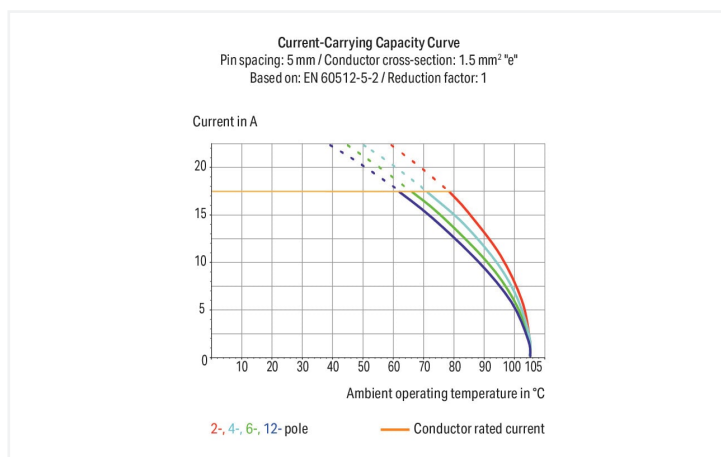
<https://www.wago.com/235-801/332-000>



Colore: ■ grigio



Misure in mm



- Morsetti modulari con pulsanti per la realizzazione di morsettiere personalizzate
- Connessioni semplici a innesto diretto dei conduttori rigidi e con boccia crimpata
- Connessione/rimozione facilitata dei conduttori flessibili grazie ai pulsanti
- Regolazione del passo tra i pin in millimetri o pollici comprimendo o distanziando le morsettiere tra loro

Notes	
Varianti:	Altri colori Versioni per Ex-i Other versions (or variants) can be requested from WAGO Sales or configured at <a href="https://configurator.wago.com/">https://configurator.wago.com/</a> .

Electrical data						
Valutazione per		IEC/EN 60664-1			Certificazioni secondo	
		UL 1059				
Overvoltage category	III	III	II		Use group	B C D
Pollution degree	3	2	2		Tensione nominale	300 V - 300 V
Tensione nominale	630 V	1000 V	1000 V		Corrente nominale	10 A - 10 A
Tensione impulsiva nominale	8 kV	6 kV	6 kV			
Corrente nominale	17.5 A	17.5 A	17.5 A			

Certificazioni secondo		CSA		
Use group	B	C	D	
Tensione nominale	300 V	-	-	
Corrente nominale	15 A	-	-	

Dati di connessione			
Numero totale di punti di connessione	1		
Numero totale di potenziali	1		
Numero tipi di connessione	1		
Numero di livelli	1		

Connessione 1	
Tecnica di connessione	Push-in CAGE CLAMP®
Tipo azionamento	Pulsante
Conduttore rigido	0,2 ... 1,5 mm² / 20 ... 14 AWG
Conduttore flessibile	0,75 ... 1,5 mm² / 20 ... 14 AWG
Conduttore flessibile; con boccola isolata	0,25 ... 1 mm²
Conduttore flessibile; con boccola non isolata	0,25 ... 1 mm²
Nota (sezione conduttore)	Fine-stranded conductor 0.25 ... 0.5 mm² (I max. 2 A) Fine-stranded conductor 0.75 ... 1.5 mm² (I max. 6 A)
Lunghezza spelatura	9 ... 10 mm / 0.35 ... 0.39 pollici
Direzione connessione conduttore verso circuito stampato	0 °
N. poli	1

Dati geometrici	
Passo	10/10,16 mm / 0.394/0.4 pollici
Larghezza	11,5 mm / 0.453 pollici
Altezza	19,1 mm / 0.752 pollici
Altezza dal piano	15,5 mm / 0.61 pollici
Profondità	12,5 mm / 0.492 pollici
Lunghezza pin a saldare	3,6 mm
Dimensioni pin da saldare	0,4 x 0,8 mm
Diametro foro praticato con tolleranza	1 (+0,1) mm



Contatto PCB	
Contatto PCB	THT
Sistemazione pin a saldare	Nel morsetto (in linea)
Numero di pin a saldare per potenziale	2

Dati dei materiali	
Nota sui dati dei materiali	<a href="_blank">Information on material specifications can be found here</a>
Colore	grigio
Gruppo materiale	I
Materiale isolante	Poliammide (PA66)
Classe di infiammabilità secondo UL 94	V0
Materiale molla morsetto	Acciaio per molla al cromo nichel (CrNi)
Materiale di contatto	Rame elettrolitico (E <sub>Cu</sub> )
Placcatura di contatto	Stagnato
Carico d'incendio	0.023 MJ
Peso	1,1 g

Requisiti ambientali	
Limite campo di temperatura	-60 ... +105 °C

Dati commerciali	
eCl@ss 10.0	27-44-04-01
eCl@ss 9.0	27-44-04-01
ETIM 8.0	EC002643
ETIM 7.0	EC002643
PU (SPU)	400 (100) pz.
Tipo imballaggio	Box
Paese d'origine	CN
GTIN	4044918833110
Numero tariffa doganale	85369010000

Environmental Product Compliance	
RoHS Compliance Status	Compliant, No Exemption

Approvazioni/certificati	
Omologazioni generali	



Certificazione	Standard	Nome del certificato
UL UL International Germany GmbH	-	E45172

Download
Environmental Product Compliance



Compliance Search			
Environmental Product Compliance 235-801/332-000			

Documentation

Additional Information			
Technical Section	03.04.2019	pdf 1949.09 KB	

CAD/CAE-Data

CAE data			
EPLAN Data Portal 235-801/332-000			

1 Prodotti compatibili

1.1 Accessori richiesti

1.1.1 Piastra terminale

1.1.1.1 Piastra terminale



[N. art.: 235-100](#)  
Piastra terminale; tipo fissaggio a scatto;  
spessore 1 mm; grigio

1.2 Accessori opzionali

1.2.1 Boccola

1.2.1.1 Boccola



[N. art.: 216-301](#)  
Boccola; Boccola per 0,25 mm<sup>2</sup> / AWG 24;  
isolato; stagnato elettricamente; giallo



[N. art.: 216-321](#)  
Boccola; Boccola per 0,25 mm<sup>2</sup> / AWG 24;  
isolato; stagnato elettricamente; giallo



[N. art.: 216-151](#)  
Boccola; Boccola per 0,25 mm<sup>2</sup> / AWG 24;  
non isolato; stagnato elettricamente



[N. art.: 216-131](#)  
Boccola; Boccola per 0,25 mm<sup>2</sup> / AWG 24;  
non isolato; stagnato elettricamente; ar-  
gento-colorato



[N. art.: 216-132](#)  
Boccola; Boccola per 0,34 mm<sup>2</sup> / AWG 24;  
non isolato; stagnato elettricamente



[N. art.: 216-152](#)  
Boccola; Boccola per 0,34 mm<sup>2</sup> / AWG 24;  
non isolato; stagnato elettricamente



[N. art.: 216-302](#)  
Boccola; Boccola per 0,34mm<sup>2</sup>/22 AWG;  
isolato; stagnato elettricamente; turchese  
chiaro



[N. art.: 216-322](#)  
Boccola; Boccola per 0,34mm<sup>2</sup>/22 AWG;  
isolato; stagnato elettricamente; turchese  
chiaro



[N. art.: 216-101](#)  
Boccola; Boccola per 0,5 mm<sup>2</sup> / AWG 22;  
non isolato; stagnato elettricamente; ar-  
gento-colorato



[N. art.: 216-121](#)  
Boccola; Boccola per 0,5 mm<sup>2</sup> / AWG 22;  
non isolato; stagnato elettricamente; ar-  
gento-colorato



[N. art.: 216-201](#)  
Boccola; Boccola per 0,5mm<sup>2</sup>/20 AWG;  
isolato; stagnato elettricamente; bianco



[N. art.: 216-221](#)  
Boccola; Boccola per 0,5mm<sup>2</sup>/20 AWG;  
isolato; stagnato elettricamente; bianco

### 1.2.1.1 Boccola



**N. art.: 216-241**

Boccola; Boccola per 0,5mm<sup>2</sup>/20 AWG; isolato; stagnato elettricamente; rame elettrolitico; crimpato a tenuta di gas; sec. DIN 46228, parte 4/09.90; bianco



**N. art.: 216-141**

Boccola; Boccola per 0,5mm<sup>2</sup>/20 AWG; non isolato; stagnato elettricamente; rame elettrolitico; crimpato a tenuta di gas; sec. DIN 46228, parte 1/08.92



**N. art.: 216-102**

Boccola; Boccola per 0,75 mm<sup>2</sup> / AWG 20; non isolato; stagnato elettricamente; argento-colorato



**N. art.: 216-122**

Boccola; Boccola per 0,75 mm<sup>2</sup> / AWG 20; non isolato; stagnato elettricamente; argento-colorato



**N. art.: 216-202**

Boccola; Boccola per 0,75mm<sup>2</sup>/18 AWG; isolato; stagnato elettricamente; grigio



**N. art.: 216-222**

Boccola; Boccola per 0,75mm<sup>2</sup>/18 AWG; isolato; stagnato elettricamente; grigio



**N. art.: 216-242**

Boccola; Boccola per 0,75mm<sup>2</sup>/18 AWG; isolato; stagnato elettricamente; rame elettrolitico; crimpato a tenuta di gas; sec. DIN 46228, parte 4/09.90; grigio



**N. art.: 216-262**

Boccola; Boccola per 0,75mm<sup>2</sup>/18 AWG; isolato; stagnato elettricamente; rame elettrolitico; crimpato a tenuta di gas; sec. DIN 46228, parte 4/09.90; grigio



**N. art.: 216-142**

Boccola; Boccola per 0,75mm<sup>2</sup>/18 AWG; non isolato; stagnato elettricamente; rame elettrolitico; crimpato a tenuta di gas; sec. DIN 46228, parte 1/08.92



**N. art.: 216-243**

Boccola; Boccola per 1 mm<sup>2</sup> / AWG 18; isolato; stagnato elettricamente; rame elettrolitico; crimpato a tenuta di gas; sec. DIN 46228, parte 4/09.90; rosso



**N. art.: 216-263**

Boccola; Boccola per 1 mm<sup>2</sup> / AWG 18; isolato; stagnato elettricamente; rame elettrolitico; crimpato a tenuta di gas; sec. DIN 46228, parte 4/09.90; rosso



**N. art.: 216-203**

Boccola; Boccola per 1 mm<sup>2</sup> / AWG 18; isolato; stagnato elettricamente; rosso



**N. art.: 216-223**

Boccola; Boccola per 1 mm<sup>2</sup> / AWG 18; isolato; stagnato elettricamente; rosso



**N. art.: 216-103**

Boccola; Boccola per 1 mm<sup>2</sup> / AWG 18; non isolato; stagnato elettricamente



**N. art.: 216-123**

Boccola; Boccola per 1 mm<sup>2</sup> / AWG 18; non isolato; stagnato elettricamente; argento-colorato

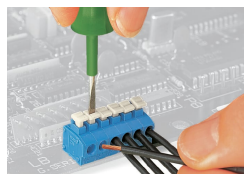


**N. art.: 216-143**

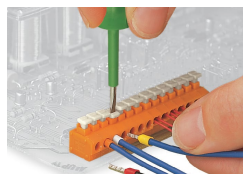
Boccola; Boccola per 1 mm<sup>2</sup> / AWG 18; non isolato; stagnato elettricamente; rame elettrolitico; crimpato a tenuta di gas; sec. DIN 46228, parte 1/08.92

### Note di installazione

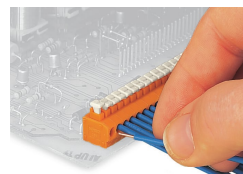
#### Connessione conduttore



Inserimento/rimozione dei conduttori flessibili mediante pulsante.

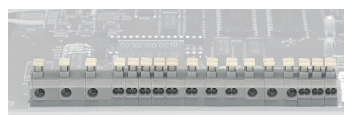
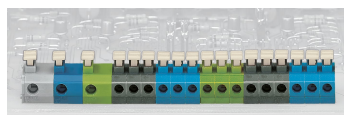


Inserire/rimuovere i conduttori flessibili con boccola tramite il pulsante.



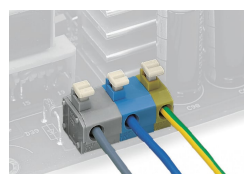
Inserimento dei conduttori rigidi con terminazione a spinta.

### Installazione



Combinazione di morsetti per 1 e 2 conduttori con passo differente tra i pin.

### Test



Esempio applicativo: morsetteria per cablaggio campo

Con riserva di modifiche. Si prega di osservare anche l'ulteriore documentazione del prodotto!

Gli indirizzi attuali possono essere trovati su: [www.wago.com](http://www.wago.com)