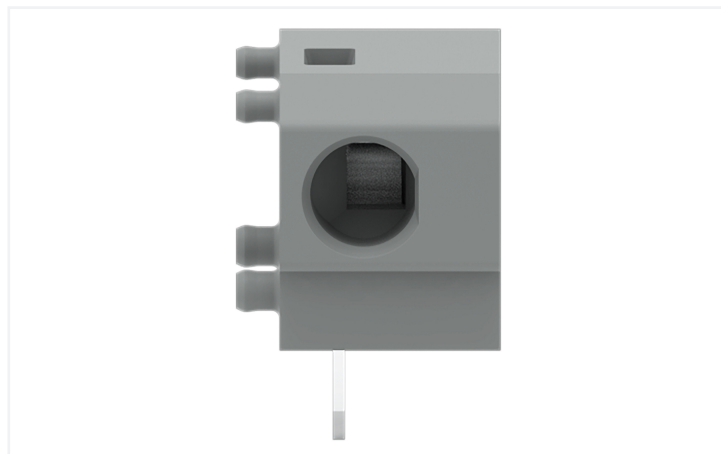
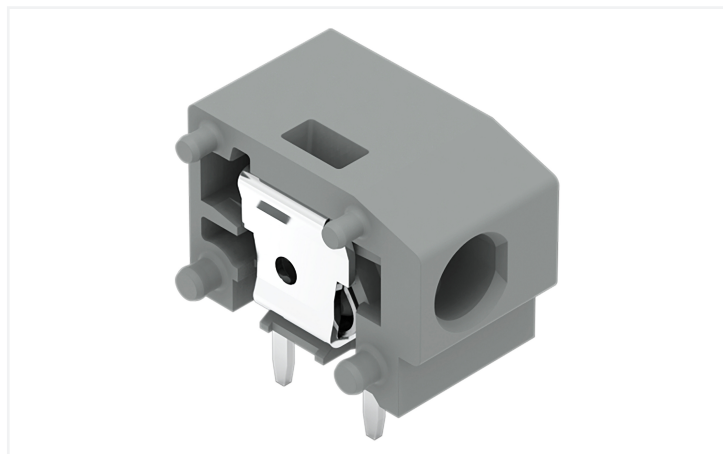


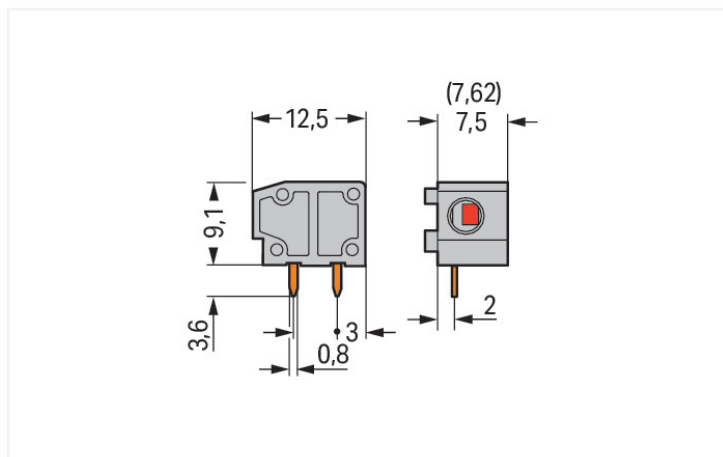
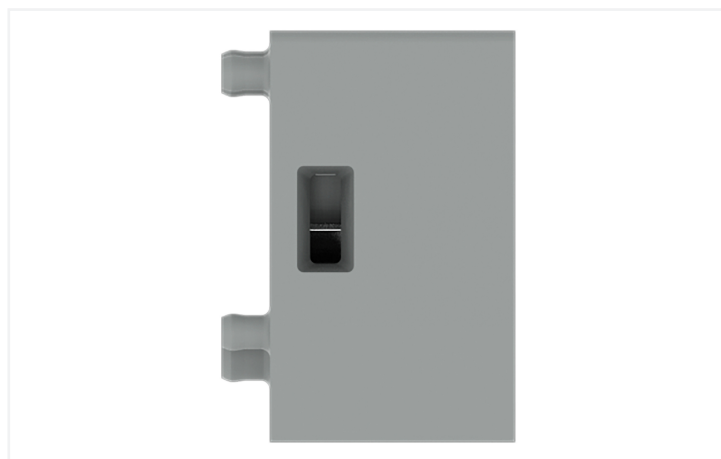
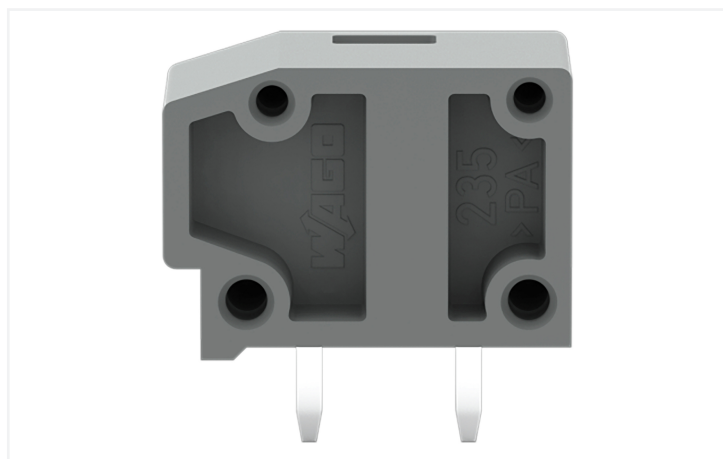
Scheda dati | Codice articolo: 235-501

Morsetto per circuito stampato sovrapponibile; 2,5 mm²; Passo pin 7,5/7,62 mm; 1 polo; PUSH WIRE®; 2,50 mm²; grigio

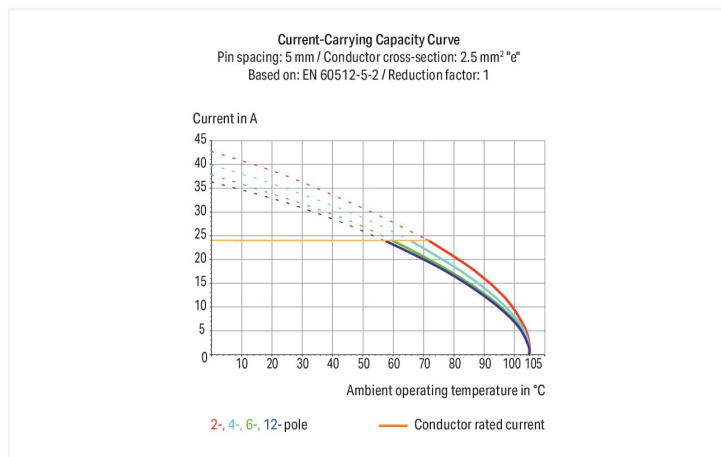
<https://www.wago.com/235-501>



Colore: ■ grigio



Misure in mm



- Morsetti modulari a basso profilo con connessione PUSH WIRE® azionata a cacciavite per la realizzazione di morsettiere personalizzate
- Connessione semplice a innesto diretto per conduttori rigidi
- Pin doppi a saldare per una elevata stabilità meccanica
- Rimozione del conduttore mediante cacciavite (2,5 mm x 0,4 mm)
- Regolazione del passo tra i pin in millimetri o pollici comprimendo o distanziando le morsettiere tra loro
- Disponibili anche con presa per test

Notes	
Varianti:	Altri colori Versioni per Ex-i Other versions (or variants) can be requested from WAGO Sales or configured at https://configurator.wago.com/ .

Electrical data							
Valutazione per		IEC/EN 60664-1			Certificazioni secondo		UL 1059
Overvoltage category		III	III	II	Use group	B	C D
Pollution degree		3	2	2	Tensione nominale	300 V	- 300 V
Tensione nominale		400 V	630 V	1000 V	Corrente nominale	10 A	- 10 A
Tensione impulsiva nominale		6 kV	6 kV	6 kV			
Corrente nominale		24 A	24 A	24 A			

Approvals per CSA	
Tensione nominale CSA (uso gruppo B)	300 V
Corrente nominale CSA (uso gruppo B)	15 A

Dati di connessione																		
Numero totale di punti di connessione	1	<div>Connessione 1</div> <table><tr><td>Tecnica di connessione</td><td>PUSH WIRE®</td></tr><tr><td>Tipo azionamento</td><td>Utensile</td></tr><tr><td>Conduttore rigido</td><td>0,5 ... 2,5 mm² / 20 ... 14 AWG</td></tr><tr><td>Conduttore flessibile; con boccola isolata</td><td>0,25 ... 1,5 mm²</td></tr><tr><td>Conduttore flessibile; con boccola non isolata</td><td>0,25 ... 1,5 mm²</td></tr><tr><td>Lunghezza spelatura</td><td>9 ... 10 mm / 0.35 ... 0.39 pollici</td></tr><tr><td>Direzione connessione conduttore verso circuito stampato</td><td>0 °</td></tr><tr><td>N. poli</td><td>1</td></tr></table>	Tecnica di connessione	PUSH WIRE®	Tipo azionamento	Utensile	Conduttore rigido	0,5 ... 2,5 mm² / 20 ... 14 AWG	Conduttore flessibile; con boccola isolata	0,25 ... 1,5 mm²	Conduttore flessibile; con boccola non isolata	0,25 ... 1,5 mm²	Lunghezza spelatura	9 ... 10 mm / 0.35 ... 0.39 pollici	Direzione connessione conduttore verso circuito stampato	0 °	N. poli	1
Tecnica di connessione	PUSH WIRE®																	
Tipo azionamento	Utensile																	
Conduttore rigido	0,5 ... 2,5 mm² / 20 ... 14 AWG																	
Conduttore flessibile; con boccola isolata	0,25 ... 1,5 mm²																	
Conduttore flessibile; con boccola non isolata	0,25 ... 1,5 mm²																	
Lunghezza spelatura	9 ... 10 mm / 0.35 ... 0.39 pollici																	
Direzione connessione conduttore verso circuito stampato	0 °																	
N. poli	1																	
Numero totale di potenziali	1																	
Numero tipi di connessione	1																	
Numero di livelli	1																	

Dati geometrici	
Passo	7,5/7,62 mm / 0.295/0.3 pollici
Larghezza	9 mm / 0.354 pollici
Altezza	12,8 mm / 0.504 pollici
Altezza dal piano	9,2 mm / 0.362 pollici
Profondità	12,5 mm / 0.492 pollici
Lunghezza pin a saldare	3,6 mm
Dimensioni pin da saldare	0,8 x 0,4 mm
Diametro foro praticato con tolleranza	1 (+0,1) mm

Contatto PCB	
Contatto PCB	THT
Sistemazione pin a saldare	Nel morsetto (in linea)
Numero di pin a saldare per potenziale	2




Dati dei materiali	
Nota sui dati dei materiali	Information on material specifications can be found here
Colore	grigio
Gruppo materiale	I
Materiale isolante	Poliammide (PA66)
Classe di infiammabilità secondo UL 94	V0
Materiale molla morsetto	Acciaio per molla al cromo nichel (CrNi)
Materiale di contatto	Rame elettrolitico (E _{Cu})
Placcatura di contatto	Stagnato
Carico d'incendio	0.015 MJ
Peso	0,8 g

Requisiti ambientali	
Limite campo di temperatura	-60 ... +105 °C

Dati commerciali	
eCl@ss 10.0	27-44-04-01
eCl@ss 9.0	27-44-04-01
ETIM 8.0	EC002643
ETIM 7.0	EC002643
PU (SPU)	600 (100) pz.
Tipo imballaggio	Box
Paese d'origine	CN
GTIN	4044918830461
Numero tariffa doganale	85369010000

Environmental Product Compliance	
RoHS Compliance Status	Compliant,No Exemption

Approvazioni/certificati

Omologazioni generali		Dichiarazioni di conformità e dichiarazioni del produttore
<div></div>		
Certificazione	Standard	Nome del certificato
CCA DEKRA Certification B.V.	EN 60947	NTR NL-7144
CCA DEKRA Certification B.V.	EN 60998	NTR NL 6919
CCA DEKRA Certification B.V.	EN 60947-7-4	NTR NL-7774
KEMA/KEUR DEKRA Certification B.V.	EN 60947	2160584.38
UL UL International Germany GmbH	-	E45172

Certificazione	Standard	Nome del certificato
EU-Declaration of Conformity WAGO GmbH & Co. KG	-	-
UK-Declaration of Conformity WAGO GmbH & Co. KG	-	-



Certificazioni per applicazioni nautiche



Certificazione	Standard	Nome del certificato
ABS American Bureau of Ship- ping	-	19-HG1869876-PDA
DNV GL Det Norske Veritas, Ger- manischer Lloyd	-	TAE000016Z

Download

Environmental Product Compliance

Compliance Search
Environmental Product Compliance 235-501



Documentation

Additional Information
Technical Section
03.04.2019
pdf 1949.09 KB



CAD/CAE-Data

CAD data
2D/3D Models 235-501



CAE data
EPLAN Data Portal 235-501
ZUKEN Portal 235-501



1 Prodotti compatibili

1.1 Accessori richiesti

1.1.1 Piastra terminale

1.1.1.1 Piastra terminale



N. art.: 235-100
Piastra terminale; tipo fissaggio a scatto;
spessore 1 mm; grigio

1.2 Accessori opzionali

1.2.1 Boccola

1.2.1.1 Boccola

**N. art.: 216-301**

Boccola; Boccola per 0,25 mm² / AWG 24; isolato; stagnato elettricamente; giallo

**N. art.: 216-321**

Boccola; Boccola per 0,25 mm² / AWG 24; isolato; stagnato elettricamente; giallo

**N. art.: 216-151**

Boccola; Boccola per 0,25 mm² / AWG 24; non isolato; stagnato elettricamente

**N. art.: 216-131**

Boccola; Boccola per 0,25 mm² / AWG 24; non isolato; stagnato elettricamente; argento-colorato

**N. art.: 216-132**

Boccola; Boccola per 0,34 mm² / AWG 24; non isolato; stagnato elettricamente

**N. art.: 216-152**

Boccola; Boccola per 0,34 mm² / AWG 24; non isolato; stagnato elettricamente

**N. art.: 216-302**

Boccola; Boccola per 0,34mm²/22 AWG; isolato; stagnato elettricamente; turchese chiaro

**N. art.: 216-322**

Boccola; Boccola per 0,34mm²/22 AWG; isolato; stagnato elettricamente; turchese chiaro

**N. art.: 216-101**

Boccola; Boccola per 0,5 mm² / AWG 22; non isolato; stagnato elettricamente; argento-colorato

**N. art.: 216-121**

Boccola; Boccola per 0,5 mm² / AWG 22; non isolato; stagnato elettricamente; argento-colorato

**N. art.: 216-201**

Boccola; Boccola per 0,5mm²/20 AWG; isolato; stagnato elettricamente; bianco

**N. art.: 216-221**

Boccola; Boccola per 0,5mm²/20 AWG; isolato; stagnato elettricamente; bianco

**N. art.: 216-241**

Boccola; Boccola per 0,5mm²/20 AWG; isolato; stagnato elettricamente; rame elettrolitico; crimpato a tenuta di gas; sec. DIN 46228, parte 4/09.90; bianco

**N. art.: 216-141**

Boccola; Boccola per 0,5mm²/20 AWG; non isolato; stagnato elettricamente; rame elettrolitico; crimpato a tenuta di gas; sec. DIN 46228, parte 1/08.92

**N. art.: 216-102**

Boccola; Boccola per 0,75 mm² / AWG 20; non isolato; stagnato elettricamente; argento-colorato

**N. art.: 216-122**

Boccola; Boccola per 0,75 mm² / AWG 20; non isolato; stagnato elettricamente; argento-colorato

**N. art.: 216-202**

Boccola; Boccola per 0,75mm²/18 AWG; isolato; stagnato elettricamente; grigio

**N. art.: 216-222**

Boccola; Boccola per 0,75mm²/18 AWG; isolato; stagnato elettricamente; grigio

**N. art.: 216-242**

Boccola; Boccola per 0,75mm²/18 AWG; isolato; stagnato elettricamente; rame elettrolitico; crimpato a tenuta di gas; sec. DIN 46228, parte 4/09.90; grigio

**N. art.: 216-262**

Boccola; Boccola per 0,75mm²/18 AWG; isolato; stagnato elettricamente; rame elettrolitico; crimpato a tenuta di gas; sec. DIN 46228, parte 4/09.90; grigio

**N. art.: 216-142**

Boccola; Boccola per 0,75mm²/18 AWG; non isolato; stagnato elettricamente; rame elettrolitico; crimpato a tenuta di gas; sec. DIN 46228, parte 1/08.92

**N. art.: 216-243**

Boccola; Boccola per 1 mm² / AWG 18; isolato; stagnato elettricamente; rame elettrolitico; crimpato a tenuta di gas; sec. DIN 46228, parte 4/09.90; rosso

**N. art.: 216-263**

Boccola; Boccola per 1 mm² / AWG 18; isolato; stagnato elettricamente; rame elettrolitico; crimpato a tenuta di gas; sec. DIN 46228, parte 4/09.90; rosso

**N. art.: 216-203**

Boccola; Boccola per 1 mm² / AWG 18; isolato; stagnato elettricamente; rosso

**N. art.: 216-223**

Boccola; Boccola per 1 mm² / AWG 18; isolato; stagnato elettricamente; rosso

**N. art.: 216-103**

Boccola; Boccola per 1 mm² / AWG 18; non isolato; stagnato elettricamente

**N. art.: 216-123**

Boccola; Boccola per 1 mm² / AWG 18; non isolato; stagnato elettricamente; argento-colorato

**N. art.: 216-143**

Boccola; Boccola per 1 mm² / AWG 18; non isolato; stagnato elettricamente; rame elettrolitico; crimpato a tenuta di gas; sec. DIN 46228, parte 1/08.92

**N. art.: 216-204**

Boccola; Boccola per 1,5 mm² / AWG 16; isolato; stagnato elettricamente; nero

**N. art.: 216-224**

Boccola; Boccola per 1,5 mm² / AWG 16; isolato; stagnato elettricamente; nero

**N. art.: 216-244**

Boccola; Boccola per 1,5 mm² / AWG 16; isolato; stagnato elettricamente; rame elettrolitico; crimpato a tenuta di gas; sec. DIN 46228, parte 4/09.90; nero

**N. art.: 216-264**

Boccola; Boccola per 1,5 mm² / AWG 16; isolato; stagnato elettricamente; rame elettrolitico; crimpato a tenuta di gas; sec. DIN 46228, parte 4/09.90; nero

**N. art.: 216-284**

Boccola; Boccola per 1,5 mm² / AWG 16; isolato; stagnato elettricamente; rame elettrolitico; crimpato a tenuta di gas; sec. DIN 46228, parte 4/09.90; nero

**N. art.: 216-124**

Boccola; Boccola per 1,5 mm² / AWG 16; non isolato; stagnato elettricamente

**N. art.: 216-104**

Boccola; Boccola per 1,5 mm² / AWG 16; non isolato; stagnato elettricamente; argento-colorato

**N. art.: 216-144**

Boccola; Boccola per 1,5 mm² / AWG 16; non isolato; stagnato elettricamente; rame elettrolitico; crimpato a tenuta di gas; sec. DIN 46228, parte 1/08.92; argento-colorato

**N. art.: 216-289**

Boccola; Boccola per 10 mm² / AWG 8; isolato; stagnato elettricamente; rame elettrolitico; crimpato a tenuta di gas; sec. DIN 46228, parte 4/09.90; rosso

**N. art.: 216-209**

Boccola; Boccola per 10 mm² / AWG 8; isolato; stagnato elettricamente; rosso

**N. art.: 216-109**

Boccola; Boccola per 10 mm² / AWG 8; non isolato; stagnato elettricamente

**N. art.: 216-210**

Boccola; Boccola per 16 mm² / AWG 6; isolato; stagnato elettricamente; rame elettrolitico; crimpato a tenuta di gas; sec. DIN 46228, parte 4/09.90; blu

1.2.1.1 Boccola

**N. art.: 216-110**

Boccola; Boccola per 16 mm² / AWG 6;
non isolato; stagnato elettricamente; mar-
rone metallizzato

**N. art.: 216-205**

Boccola; Boccola per 2,08 mm² / AWG 14;
isolato; stagnato elettricamente; giallo

**N. art.: 216-206**

Boccola; Boccola per 2,5 mm² / AWG 14;
isolato; stagnato elettricamente; blu

**N. art.: 216-246**

Boccola; Boccola per 2,5 mm² / AWG 14;
isolato; stagnato elettricamente; rame
elettrolitico; crimpato a tenuta di gas; sec.
DIN 46228, parte 4/09.90; blu

**N. art.: 216-266**

Boccola; Boccola per 2,5 mm² / AWG 14;
isolato; stagnato elettricamente; rame
elettrolitico; crimpato a tenuta di gas; sec.
DIN 46228, parte 4/09.90; blu

**N. art.: 216-286**

Boccola; Boccola per 2,5 mm² / AWG 14;
isolato; stagnato elettricamente; rame
elettrolitico; crimpato a tenuta di gas; sec.
DIN 46228, parte 4/09.90; blu

**N. art.: 216-106**

Boccola; Boccola per 2,5 mm² / AWG 14;
non isolato; stagnato elettricamente; ar-
gento-colorato

**N. art.: 216-207**

Boccola; Boccola per 4 mm² / AWG 12;
isolato; stagnato elettricamente; grigio

**N. art.: 216-267**

Boccola; Boccola per 4 mm² / AWG 12;
isolato; stagnato elettricamente; rame
elettrolitico; crimpato a tenuta di gas; sec.
DIN 46228, parte 4/09.90; grigio

**N. art.: 216-287**

Boccola; Boccola per 4 mm² / AWG 12;
isolato; stagnato elettricamente; rame
elettrolitico; crimpato a tenuta di gas; sec.
DIN 46228, parte 4/09.90; grigio

**N. art.: 216-107**

Boccola; Boccola per 4 mm² / AWG 12;
non isolato; stagnato elettricamente

**N. art.: 216-208**

Boccola; Boccola per 6 mm² / AWG 10;
isolato; stagnato elettricamente; rame
elettrolitico; crimpato a tenuta di gas; sec.
DIN 46228, parte 4/09.90; giallo

**N. art.: 216-288**

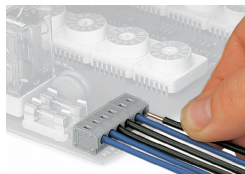
Boccola; Boccola per 6 mm² / AWG 10;
isolato; stagnato elettricamente; rame
elettrolitico; crimpato a tenuta di gas; sec.
DIN 46228, parte 4/09.90; giallo

**N. art.: 216-108**

Boccola; Boccola per 6 mm² / AWG 10;
non isolato; stagnato elettricamente; ar-
gento-colorato

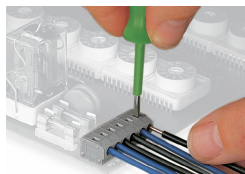
Note di installazione

Connessione conduttore



Inserimento di un conduttore rigido medi-
ante terminazione a innesto.

Rimozione conduttore



Rimozione di un conduttore tramite cac-
ciavite (larghezza lama 2,5 mm).