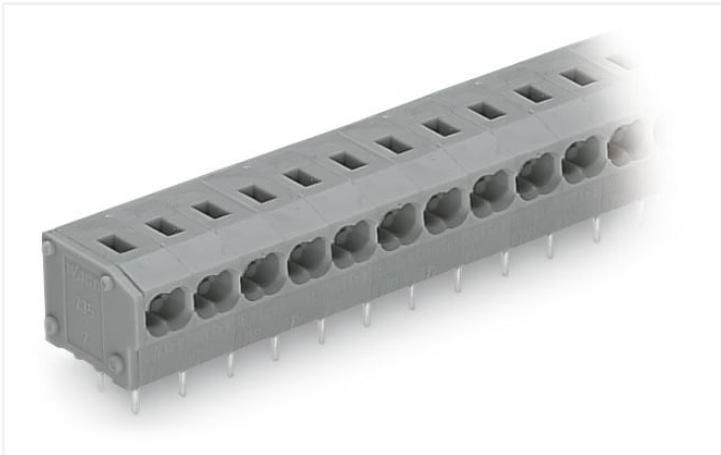
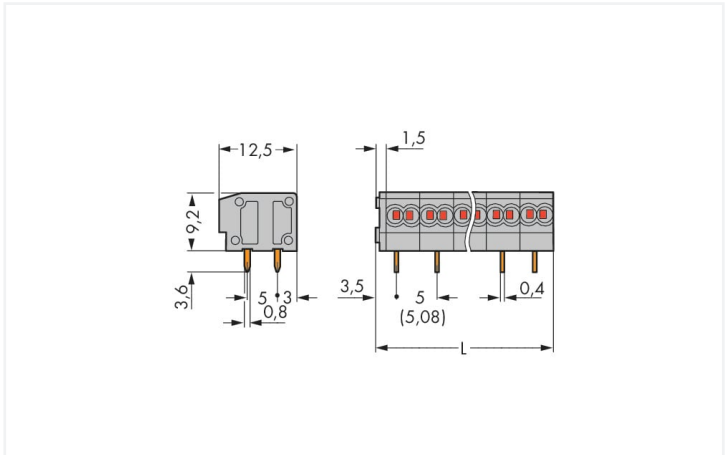


Scheda dati | Codice articolo: 235-454
Morsetto per circuito stampato per 2 conduttori; 0,75 mm²; Passo pin 5/5,08 mm; 4 poli; PUSH WIRE®; 0,75 mm²; grigio
<https://www.wago.com/235-454>



Colore: ■ grigio

Simile all'illustrazione



Misure in mm
L = (n. poli x passo pin) + 1,5 mm

- Morsettiere a basso profilo con connessione PUSH WIRE® azionata a cacciavite
- Doppia connessione per il conduttore, per alimentazione e distribuzione dei segnali: ideale per linee di segnale standard a conduttore singolo, adatto per la connessione a innesto diretto
- Pin doppi a saldare per una elevata stabilità meccanica
- Combinabile con tutti i morsetti modulari della serie 235
- Regolazione del passo tra i pin in millimetri o pollici comprimendo o distanziando le morsettiere tra loro
- Rimozione del conduttore mediante cacciavite (2,5 mm x 0,4 mm)
- Disponibili anche con presa per test

Notes	
Varianti:	Altri numeri di poli Altri colori Blocchi di connettori PCB colori misti Marcatura diretta Other versions (or variants) can be requested from WAGO Sales or configured at https://configurator.wago.com/ .

Electrical data				
Valutazione per		IEC/EN 60664-1		
Overvoltage category		III	III	II
Pollution degree		3	2	2
Tensione nominale		250 V	320 V	630 V
Tensione impulsiva nominale		4 kV	4 kV	4 kV
Corrente nominale		10 A	10 A	10 A
Certificazioni secondo		CSA		
Use group		B	C	D
Tensione nominale		300 V	-	-
Corrente nominale		10 A	-	-
Certificazioni secondo		UL 1059		
Use group		B	C	D
Tensione nominale		300 V	-	300 V
Corrente nominale		10 A	-	10 A

Dati di connessione

Numero totale di punti di connessione	8
Numero totale di potenziali	4
Numero tipi di connessione	1
Numero di livelli	1

Connessione 1	
Tecnica di connessione	PUSH WIRE®
Tipo azionamento	Utensile
Conduttore rigido	0,25 ... 0,75 mm² / 24 ... 18 AWG
Conduttore flessibile; con boccola non isolata	0,25 ... 0,34 mm²
Lunghezza spelatura	9 ... 10 mm / 0.35 ... 0.39 pollici
Direzione connessione conduttore verso circuito stampato	0 °
N. poli	4

Dati geometrici	
Passo	5/5,08 mm / 0.197/0.2 pollici
Larghezza	21,5 mm / 0.846 pollici
Altezza	12,8 mm / 0.504 pollici
Altezza dal piano	9,2 mm / 0.362 pollici
Profondità	12,5 mm / 0.492 pollici
Lunghezza pin a saldare	3,6 mm
Dimensioni pin da saldare	0,8 x 0,4 mm
Diametro foro praticato con tolleranza	1 (+0,1) mm

Contatto PCB	
Contatto PCB	THT
Sistemazione pin a saldare	Sull'intera morsettiera (in linea)
Numero di pin a saldare per potenziale	2

Dati dei materiali	
Nota sui dati dei materiali	Information on material specifications can be found here
Colore	grigio
Gruppo materiale	I
Materiale isolante	Poliammide (PA66)
Classe di infiammabilità secondo UL 94	V0
Materiale molla morsetto	Acciaio per molla al cromo nichel (CrNi)
Materiale di contatto	Rame elettrolitico (E _{Cu})
Placcatura di contatto	Stagnato
Carico d'incendio	0.048 MJ
Peso	2,9 g

Requisiti ambientali	
Limite campo di temperatura	-60 ... +105 °C



Dati commerciali		
eCl@ss 10.0		27-44-04-01
eCl@ss 9.0		27-44-04-01
ETIM 8.0		EC002643
ETIM 7.0		EC002643
PU (SPU)		220 (55) pz.
Tipo imballaggio		Box
Paese d'origine		CH
GTIN		4044918656047
Numero tariffa doganale		85369010000

Environmental Product Compliance		
RoHS Compliance Status		Compliant, No Exemption

Approvazioni/certificati

Omologazioni generali		Dichiarazioni di conformità e dichiarazioni del produttore	
Certificazione	Standard	Nome del certificato	
CCA DEKRA Certification B.V.	EN 60947	NTR NL-7144	
CCA DEKRA Certification B.V.	EN 60998	NTR NL 6919	
CCA DEKRA Certification B.V.	EN 60947-7-4	NTR NL-7774	
CSA DEKRA Certification B.V.	C22.2	1673956	
KEMA/KEUR DEKRA Certification B.V.	EN 60947	2160584.38	
UL UL International Germany GmbH	-	E45172	

Certificazione	Standard	Nome del certificato	
EU-Declaration of Confor- mity WAGO GmbH & Co. KG	-	-	
UK-Declaration of Confor- mity WAGO GmbH & Co. KG	-	-	

Certificazioni per applicazioni nautiche

Certificazione	Standard	Nome del certificato
ABS American Bureau of Ship- ping	-	19-HG1869876-PDA
DNV GL Det Norske Veritas, Ger- manischer Lloyd	-	TAE000016Z

Compliance Search			
Environmental Product Compliance 235-454			

Documentation			
Additional Information			
Technical Section	03.04.2019	pdf 1949.09 KB	

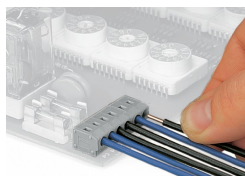
CAD/CAE-Data	
CAD data	CAE data
2D/3D Models 235-454	EPLAN Data Portal 235-454
	ZUKEN Portal 235-454

1 Prodotti compatibili
1.1 Accessori opzionali
1.1.1 Boccola
1.1.1.1 Boccola

 N. art.: 216-301 Boccola; Boccola per 0,25 mm² / AWG 24; isolato; stagnato elettricamente; giallo	 N. art.: 216-321 Boccola; Boccola per 0,25 mm² / AWG 24; isolato; stagnato elettricamente; giallo	 N. art.: 216-151 Boccola; Boccola per 0,25 mm² / AWG 24; non isolato; stagnato elettricamente	 N. art.: 216-131 Boccola; Boccola per 0,25 mm² / AWG 24; non isolato; stagnato elettricamente; argento-colorato
 N. art.: 216-132 Boccola; Boccola per 0,34 mm² / AWG 24; non isolato; stagnato elettricamente	 N. art.: 216-152 Boccola; Boccola per 0,34 mm² / AWG 24; non isolato; stagnato elettricamente	 N. art.: 216-302 Boccola; Boccola per 0,34mm²/22 AWG; isolato; stagnato elettricamente; turchese chiaro	 N. art.: 216-322 Boccola; Boccola per 0,34mm²/22 AWG; isolato; stagnato elettricamente; turchese chiaro
 N. art.: 216-101 Boccola; Boccola per 0,5 mm² / AWG 22; non isolato; stagnato elettricamente; argento-colorato	 N. art.: 216-121 Boccola; Boccola per 0,5 mm² / AWG 22; non isolato; stagnato elettricamente; argento-colorato	 N. art.: 216-201 Boccola; Boccola per 0,5mm²/20 AWG; isolato; stagnato elettricamente; bianco	 N. art.: 216-221 Boccola; Boccola per 0,5mm²/20 AWG; isolato; stagnato elettricamente; bianco
 N. art.: 216-241 Boccola; Boccola per 0,5mm²/20 AWG; isolato; stagnato elettricamente; rame elettrolitico; crimpato a tenuta di gas; sec. DIN 46228, parte 4/09.90; bianco	 N. art.: 216-141 Boccola; Boccola per 0,5mm²/20 AWG; non isolato; stagnato elettricamente; rame elettrolitico; crimpato a tenuta di gas; sec. DIN 46228, parte 1/08.92		

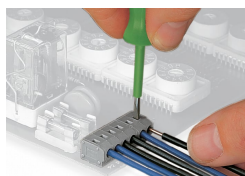
Note di installazione

Connessione conduttore



Inserimento di un conduttore rigido mediante terminazione a innesto.

Rimozione conduttore



Rimozione di un conduttore tramite cacciavite (larghezza lama 2,5 mm).