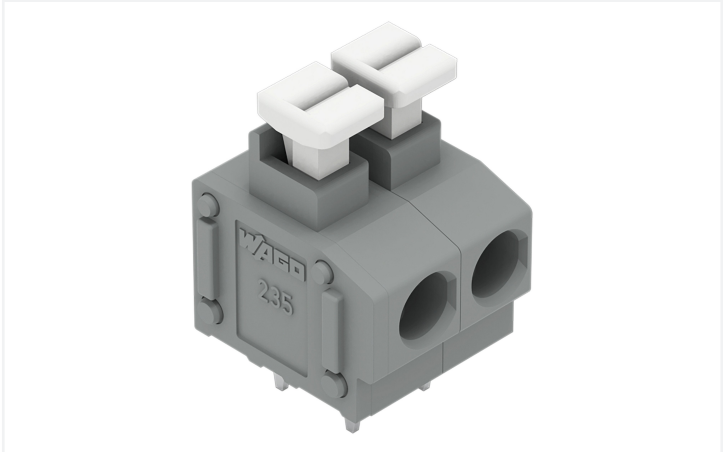
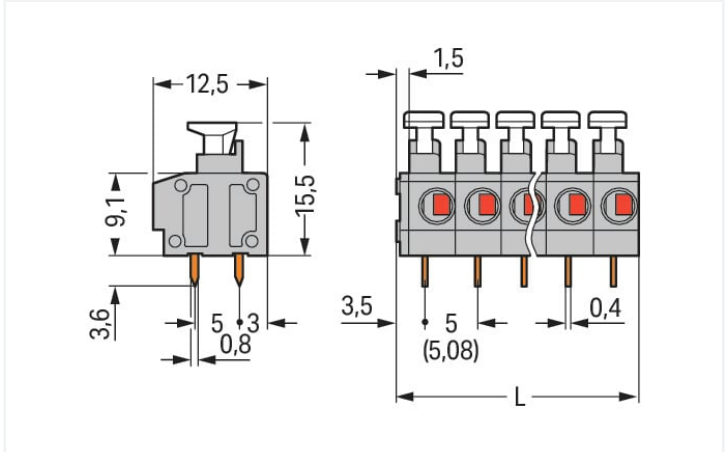


Scheda dati | Codice articolo: 235-404/331-000  
Morsetto per circuito stampato; pulsante; 1,5 mm²; Passo pin 5/5,08 mm; 4 poli; Push-in CAGE CLAMP®; 1,50 mm²; grigio  
<https://www.wago.com/235-404/331-000>

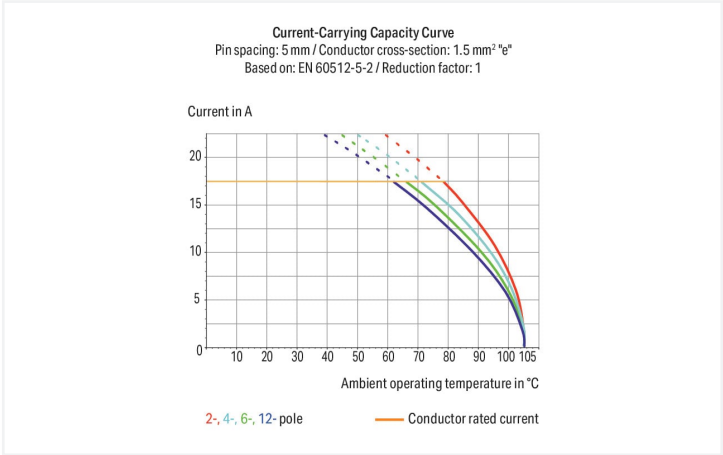


Colore: ■ grigio

Simile all'illustrazione



Misure in mm  
L = (pole no. x pin spacing) + 1,5 mm



- Morsettiere per circuito stampato con pulsanti
- Connessione a innesto diretto di conduttori rigidi e con boccia crimpata
- Connessione/rimozione agevole dei conduttori flessibili grazie ai pulsanti
- Regolazione del passo tra i pin, in millimetri o pollici, comprimendo o distanziando tra loro le morsettiere

Notes			
Varianti:		Altri numeri di poli Altri colori Morsettiere con passo tra pin di 7,5/7,62 mm e 10/10,16 mm Blocchi di connettori PCB colori misti Marcatura diretta Other versions (or variants) can be requested from WAGO Sales or configured at <a href="https://configurator.wago.com/">https://configurator.wago.com/</a> .	

Electrical data			
Valutazione per		IEC/EN 60664-1	
Overvoltage category	III	III	II
Pollution degree	3	2	2
Tensione nominale	250 V	320 V	630 V
Tensione impulsiva nominale	4 kV	4 kV	4 kV
Corrente nominale	17.5 A	17.5 A	17.5 A

Certificazioni secondo		UL 1059		
Use group	B	C	D	
Tensione nominale	300 V	-	300 V	
Corrente nominale	10 A	-	10 A	



Certificazioni secondo		CSA	
Use group	B	C	D
Tensione nominale	300 V	-	-
Corrente nominale	15 A	-	-

Dati di connessione			
Numero totale di punti di connessione	4	Connessione 1	
Numero totale di potenziali	4	Tecnica di connessione	Push-in CAGE CLAMP®
Numero tipi di connessione	1	Tipo azionamento	Pulsante
Numero di livelli	1	Conduttore rigido	0,2 ... 1,5 mm² / 20 ... 14 AWG
		Conduttore flessibile	0,75 ... 1,5 mm² / 20 ... 14 AWG
		Conduttore flessibile; con boccola isolata	0,25 ... 1 mm²
		Conduttore flessibile; con boccola non isolata	0,25 ... 1 mm²
		Nota (sezione conduttore)	Fine-stranded conductor 0.25 ... 0.5 mm² (I max. 2 A) Fine-stranded conductor 0.75 ... 1.5 mm² (I max. 6 A)
		Lunghezza spelatura	9 ... 10 mm / 0.35 ... 0.39 pollici
		Direzione connessione conduttore verso circuito stampato	0°
		N. poli	4

Dati geometrici		
Passo		5/5,08 mm / 0.197/0.2 pollici
Larghezza		21,5 mm / 0.846 pollici
Altezza		19,1 mm / 0.752 pollici
Altezza dal piano		15,5 mm / 0.61 pollici
Profondità		12,5 mm / 0.492 pollici
Lunghezza pin a saldare		3,6 mm
Dimensioni pin da saldare		0,4 x 0,8 mm
Diametro foro praticato con tolleranza		1 (+0,1) mm

Contatto PCB		
Contatto PCB		THT
Sistemazione pin a saldare		Sull'intera morsettiera (in linea)
Numero di pin a saldare per potenziale		2

Dati dei materiali		
Nota sui dati dei materiali		<a href="https://www.wago.com/us/material-specifications" href="_blank">Information on material specifications can be found here</a>
Colore		grigio
Gruppo materiale		I
Materiale isolante		Poliammide (PA66)
Classe di infiammabilità secondo UL 94		V0
Materiale molla morsetto		Acciaio per molla al cromo nichel (CrNi)
Materiale di contatto		Rame elettrolitico (E <sub>Cu</sub> )
Placcatura di contatto		Stagnato
Carico d'incendio		0.06 MJ
Peso		3,1 g



Requisiti ambientali	
Limite campo di temperatura	-60 ... +105 °C

Dati commerciali	
eCl@ss 10.0	27-44-04-01
eCl@ss 9.0	27-44-04-01
ETIM 8.0	EC002643
ETIM 7.0	EC002643
PU (SPU)	220 (55) pz.
Tipo imballaggio	Box
Paese d'origine	CN
GTIN	4055143258883
Numero tariffa doganale	85369010000

Environmental Product Compliance	
RoHS Compliance Status	Compliant, No Exemption

Approvazioni/certificati											
Omologazioni generali		Dichiarazioni di conformità e dichiarazioni del produttore									
Certificazione	Standard	Nome del certificato									
CCA DEKRA Certification B.V.	EN 60947	NTR NL-7144									
CCA DEKRA Certification B.V.	EN 60998	NTR NL 6919									
CCA DEKRA Certification B.V.	EN 60947-7-4	NTR NL-7774									
CSA DEKRA Certification B.V.	C22.2	1673956									
KEMA/KEUR DEKRA Certification B.V.	EN 60947	2160584.38									
UL UL International Germany GmbH	-	E45172									
		<table><tr><th>Certificazione</th><th>Standard</th><th>Nome del certificato</th></tr><tr><td>EU-Declaration of Conformity WAGO GmbH &amp; Co. KG</td><td>-</td><td>-</td></tr><tr><td>UK-Declaration of Conformity WAGO GmbH &amp; Co. KG</td><td>-</td><td>-</td></tr></table>	Certificazione	Standard	Nome del certificato	EU-Declaration of Conformity WAGO GmbH & Co. KG	-	-	UK-Declaration of Conformity WAGO GmbH & Co. KG	-	-
Certificazione	Standard	Nome del certificato									
EU-Declaration of Conformity WAGO GmbH & Co. KG	-	-									
UK-Declaration of Conformity WAGO GmbH & Co. KG	-	-									

Certificazioni per applicazioni nautiche		
Certificazione	Standard	Nome del certificato
ABS American Bureau of Shipping	-	19-HG1869876-PDA
DNV GL Det Norske Veritas, Germanischer Lloyd	-	TAE000016Z

Download
Environmental Product Compliance



Compliance Search	
Environmental Product Compliance	
235-404/331-000	

Documentation

Additional Information			
Technical Section	03.04.2019	pdf 1949.09 KB	

CAD/CAE-Data

CAD data	
2D/3D Models	
235-404/331-000	

CAE data	
EPLAN Data Portal	
235-404/331-000	
ZUKEN Portal	
235-404/331-000	

1 Prodotti compatibili

1.1 Accessori opzionali

1.1.1 Boccola

1.1.1.1 Boccola

<a href="#">N. art.: 216-301</a> Boccola; Boccola per 0,25 mm² / AWG 24; isolato; stagnato elettricamente; giallo	<a href="#">N. art.: 216-321</a> Boccola; Boccola per 0,25 mm² / AWG 24; isolato; stagnato elettricamente; giallo	<a href="#">N. art.: 216-151</a> Boccola; Boccola per 0,25 mm² / AWG 24; non isolato; stagnato elettricamente	<a href="#">N. art.: 216-131</a> Boccola; Boccola per 0,25 mm² / AWG 24; non isolato; stagnato elettricamente; argento-colorato
<a href="#">N. art.: 216-132</a> Boccola; Boccola per 0,34 mm² / AWG 24; non isolato; stagnato elettricamente	<a href="#">N. art.: 216-152</a> Boccola; Boccola per 0,34 mm² / AWG 24; non isolato; stagnato elettricamente	<a href="#">N. art.: 216-302</a> Boccola; Boccola per 0,34mm²/22 AWG; isolato; stagnato elettricamente; turchese chiaro	<a href="#">N. art.: 216-322</a> Boccola; Boccola per 0,34mm²/22 AWG; isolato; stagnato elettricamente; turchese chiaro
<a href="#">N. art.: 216-101</a> Boccola; Boccola per 0,5 mm² / AWG 22; non isolato; stagnato elettricamente; argento-colorato	<a href="#">N. art.: 216-121</a> Boccola; Boccola per 0,5 mm² / AWG 22; non isolato; stagnato elettricamente; argento-colorato	<a href="#">N. art.: 216-201</a> Boccola; Boccola per 0,5mm²/20 AWG; isolato; stagnato elettricamente; bianco	<a href="#">N. art.: 216-221</a> Boccola; Boccola per 0,5mm²/20 AWG; isolato; stagnato elettricamente; bianco
<a href="#">N. art.: 216-241</a> Boccola; Boccola per 0,5mm²/20 AWG; isolato; stagnato elettricamente; rame elettrolitico; crimpato a tenuta di gas; sec. DIN 46228, parte 4/09.90; bianco	<a href="#">N. art.: 216-141</a> Boccola; Boccola per 0,5mm²/20 AWG; non isolato; stagnato elettricamente; rame elettrolitico; crimpato a tenuta di gas; sec. DIN 46228, parte 1/08.92	<a href="#">N. art.: 216-102</a> Boccola; Boccola per 0,75 mm² / AWG 20; non isolato; stagnato elettricamente; argento-colorato	<a href="#">N. art.: 216-122</a> Boccola; Boccola per 0,75 mm² / AWG 20; non isolato; stagnato elettricamente; argento-colorato
<a href="#">N. art.: 216-202</a> Boccola; Boccola per 0,75mm²/18 AWG; isolato; stagnato elettricamente; grigio	<a href="#">N. art.: 216-222</a> Boccola; Boccola per 0,75mm²/18 AWG; isolato; stagnato elettricamente; grigio	<a href="#">N. art.: 216-242</a> Boccola; Boccola per 0,75mm²/18 AWG; isolato; stagnato elettricamente; rame elettrolitico; crimpato a tenuta di gas; sec. DIN 46228, parte 4/09.90; grigio	<a href="#">N. art.: 216-262</a> Boccola; Boccola per 0,75mm²/18 AWG; isolato; stagnato elettricamente; rame elettrolitico; crimpato a tenuta di gas; sec. DIN 46228, parte 4/09.90; grigio

## 1.1.1.1 Boccola

**N. art.: 216-142**

Boccola; Boccola per 0,75mm<sup>2</sup>/18 AWG; non isolato; stagnato elettricamente; rame elettrolitico; crimpato a tenuta di gas; sec. DIN 46228, parte 1/08.92

**N. art.: 216-223**

Boccola; Boccola per 1 mm<sup>2</sup> / AWG 18; isolato; stagnato elettricamente; rosso

**N. art.: 216-243**

Boccola; Boccola per 1 mm<sup>2</sup> / AWG 18; isolato; stagnato elettricamente; rame elettrolitico; crimpato a tenuta di gas; sec. DIN 46228, parte 4/09.90; rosso

**N. art.: 216-103**

Boccola; Boccola per 1 mm<sup>2</sup> / AWG 18; non isolato; stagnato elettricamente

**N. art.: 216-263**

Boccola; Boccola per 1 mm<sup>2</sup> / AWG 18; isolato; stagnato elettricamente; rame elettrolitico; crimpato a tenuta di gas; sec. DIN 46228, parte 4/09.90; rosso

**N. art.: 216-123**

Boccola; Boccola per 1 mm<sup>2</sup> / AWG 18; non isolato; stagnato elettricamente; argento-colorato

**N. art.: 216-203**

Boccola; Boccola per 1 mm<sup>2</sup> / AWG 18; isolato; stagnato elettricamente; rosso

**N. art.: 216-143**

Boccola; Boccola per 1 mm<sup>2</sup> / AWG 18; non isolato; stagnato elettricamente; rame elettrolitico; crimpato a tenuta di gas; sec. DIN 46228, parte 1/08.92

## 1.1.2 Marcatura

## 1.1.2.1 Striscia di marcatura

**N. art.: 210-332/500-202**

Strisce di marcatura; come un foglio DIN A4; MARCATO; 1-16 (160x); Altezza striscia di marcatura: 3 mm; Lunghezza striscia 182 mm; Marcatura orizzontale; Autoadesivo; bianco

**N. art.: 210-332/500-204**

Strisce di marcatura; come un foglio DIN A4; MARCATO; 17-32 (160x); Altezza striscia di marcatura: 3 mm; Lunghezza striscia 182 mm; Marcatura orizzontale; Autoadesivo; bianco

**N. art.: 210-332/508-202**

Strisce di marcatura; come un foglio DIN A4; MARCATO; 1-16 (160x); Altezza striscia di marcatura: 3 mm; Lunghezza striscia 182 mm; Marcatura orizzontale; Autoadesivo; bianco

**N. art.: 210-332/508-204**

Strisce di marcatura; come un foglio DIN A4; MARCATO; 17-32 (160x); Altezza striscia di marcatura: 3 mm; Lunghezza striscia 182 mm; Marcatura orizzontale; Autoadesivo; bianco

**N. art.: 210-332/500-205**

Strisce di marcatura; come un foglio DIN A4; MARCATO; 1-32 (80x); Altezza striscia di marcatura: 3 mm; Lunghezza striscia 182 mm; Marcatura orizzontale; Autoadesivo; bianco

**N. art.: 210-332/500-206**

Strisce di marcatura; come un foglio DIN A4; MARCATO; 33-48 (160x); Altezza striscia di marcatura: 3 mm; Lunghezza striscia 182 mm; Marcatura orizzontale; Autoadesivo; bianco

**N. art.: 210-332/508-205**

Strisce di marcatura; come un foglio DIN A4; MARCATO; 1-32 (80x); Altezza striscia di marcatura: 3 mm; Lunghezza striscia 182 mm; Marcatura orizzontale; Autoadesivo; bianco

**N. art.: 210-332/508-206**

Strisce di marcatura; come un foglio DIN A4; MARCATO; 33-48 (160x); Altezza striscia di marcatura: 3 mm; Lunghezza striscia 182 mm; Marcatura orizzontale; Autoadesivo; bianco

## 1.1.3 Utensile

## 1.1.3.1 Utensile

**N. art.: 210-657**

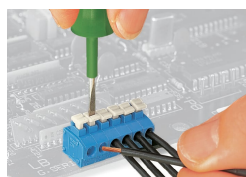
Utensile; Lama: 3,5 x 0,5 mm; con un corpo parzialmente isolato; corto; multicolore

**N. art.: 210-720**

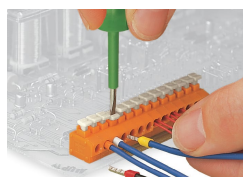
Utensile; Lama: 3,5 x 0,5 mm; con un corpo parzialmente isolato; multicolore

## Note di installazione

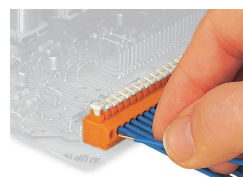
## Connessione conduttore



Inserimento/rimozione dei conduttori flessibili mediante pulsante.

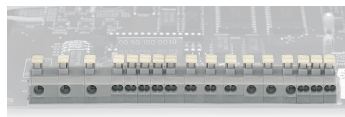
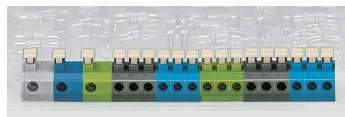


Inserire/rimuovere i conduttori flessibili con boccola tramite il pulsante.



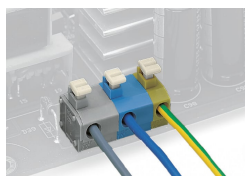
Inserimento dei conduttori rigidi con terminazione a spinta.

## Installazione



Combinazione di morsetti per 1 e 2 conduttori con passo differente tra i pin.

## Test



Esempio applicativo: morsettiera per cablaggio campo