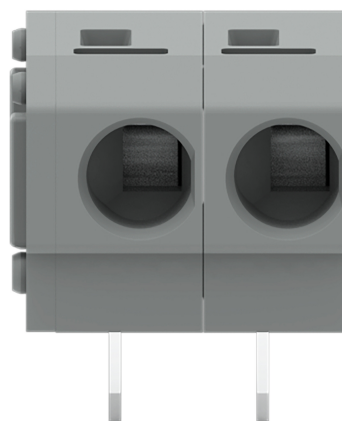


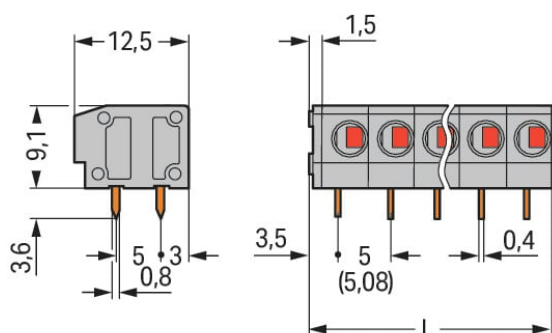
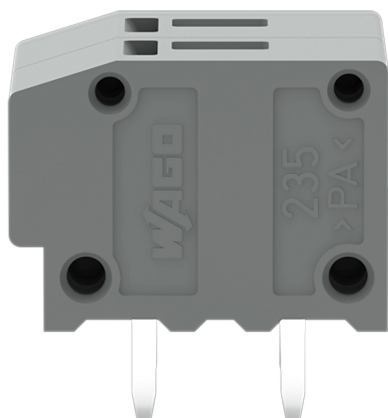
## Scheda dati | Codice articolo: 235-402/333-000

Morsetto per circuito stampato; 2,5 mm<sup>2</sup>; Passo pin 5/5,08 mm; 2 poli; PUSH WIRE®; con presa per test; 2,50 mm<sup>2</sup>; grigio

<https://www.wago.com/235-402/333-000>



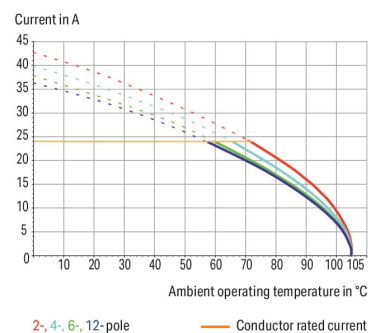
Colore: ■ grigio



Misure in mm

$L = (\text{pole no.} \times \text{pin spacing}) + 1,5 \text{ mm}$

Current-Carrying Capacity Curve  
Pin spacing: 5 mm / Conductor cross-section: 2.5 mm<sup>2</sup> "e"  
Based on: EN 60512-5-2 / Reduction factor: 1



- Morsettiere a basso profilo con connessione PUSH WIRE® azionata a cacciavite
- Connessione semplice a innesto diretto per conduttori rigidi
- Pin doppi a saldare per una elevata stabilità meccanica
- Rimozione del conduttore mediante cacciavite (2,5 mm x 0,4 mm)
- Regolazione del passo tra i pin in millimetri o pollici comprimendo o distanziando le morsettiere tra loro
- Disponibili anche con presa per test

| Notes     |   |
|-----------|---|
| Varianti: | Altri numeri di poli<br>Altri colori<br>Morsettiere con passo tra pin di 7,5/7,62 mm e 10/10,16 mm<br>Blocchi di connettori PCB colori misti<br>Marcatura diretta<br>Other versions (or variants) can be requested from WAGO Sales or configured at <a href="https://configurator.wago.com/">https://configurator.wago.com/</a> . |

| Electrical data             |        |                |        |  |                        |               |
|-----------------------------|--------|----------------|--------|--|------------------------|---------------|
| Valutazione per             |        | IEC/EN 60664-1 |        |  | Certificazioni secondo |               |
|                             |        | UL 1059        |        |  |                        |               |
| Overvoltage category        | III    | III            | II     |  | Use group              | B C D         |
| Pollution degree            | 3      | 2              | 2      |  | Tensione nominale      | 300 V - 300 V |
| Tensione nominale           | 250 V  | 320 V          | 630 V  |  | Corrente nominale      | 10 A - 10 A   |
| Tensione impulsiva nominale | 4 kV   | 4 kV           | 4 kV   |  |                        |               |
| Corrente nominale           | 17.5 A | 17.5 A         | 17.5 A |  |                        |               |

| Approvals per CSA                    |       |
|--------------------------------------|-------|
| Tensione nominale CSA (uso gruppo B) | 300 V |
| Corrente nominale CSA (uso gruppo B) | 15 A  |

| Dati di connessione                   |   |  |
|---------------------------------------|---|--|
| Numero totale di punti di connessione | 2 |  |
| Numero totale di potenziali           | 2 |  |
| Numero tipi di connessione            | 1 |  |
| Numero di livelli                     | 1 |  |

| Connessione 1  |                                     |
|--|-------------------------------------|
| Tecnica di connessione                                   | PUSH WIRE®                          |
| Tipo azionamento   | Utensile                            |
| Conduttore rigido  | 0,5 ... 2,5 mm² / 20 ... 14 AWG     |
| Conduttore flessibile; con boccola isolata               | 0,25 ... 1,5 mm²                    |
| Conduttore flessibile; con boccola non isolata           | 0,25 ... 1,5 mm²                    |
| Lunghezza spelatura                                      | 9 ... 10 mm / 0.35 ... 0.39 pollici |
| Direzione connessione conduttore verso circuito stampato | 0 °                                 |
| N. poli  | 2                                   |

| Dati geometrici                        |                               |
|--|-------------------------------|
| Passo                                  | 5/5,08 mm / 0.197/0.2 pollici |
| Larghezza                              | 11,5 mm / 0.453 pollici       |
| Altezza                                | 12,8 mm / 0.504 pollici       |
| Altezza dal piano                      | 9,2 mm / 0.362 pollici        |
| Profondità                             | 12,5 mm / 0.492 pollici       |
| Lunghezza pin a saldare                | 3,6 mm                        |
| Dimensioni pin da saldare              | 0,8 x 0,4 mm                  |
| Diametro foro praticato con tolleranza | 1 (+0,1) mm                   |



| Contatto PCB                           |                                    |
|--|------------------------------------|
| Contatto PCB                           | THT                                |
| Sistemazione pin a saldare             | Sull'intera morsettiera (in linea) |
| Numero di pin a saldare per potenziale | 2                                  |

| Dati dei materiali                     |  |
|--|--|
| Nota sui dati dei materiali            | <a href="https://www.wago.com/us/material-specifications" href="_blank">Information on material specifications can be found here</a> |
| Colore                                 | grigio   |
| Gruppo materiale                       | I  |
| Materiale isolante                     | Poliammide (PA66)  |
| Classe di infiammabilità secondo UL 94 | V0   |
| Materiale molla morsetto               | Acciaio per molla al cromo nichel (CrNi)   |
| Materiale di contatto                  | Rame elettrolitico (E <sub>Cu</sub> )  |
| Placcatura di contatto                 | Stagnato   |
| Carico d'incendio                      | 0.026 MJ   |
| Peso                                   | 1,5 g  |

| Requisiti ambientali        |                 |
|-----------------------------|-----------------|
| Limite campo di temperatura | -60 ... +105 °C |

| Dati commerciali        |               |
|-------------------------|---------------|
| eCl@ss 10.0             | 27-44-04-01   |
| eCl@ss 9.0              | 27-44-04-01   |
| ETIM 8.0                | EC002643      |
| ETIM 7.0                | EC002643      |
| PU (SPU)                | 420 (105) pz. |
| Tipo imballaggio        | Box           |
| Paese d'origine         | CN            |
| GTIN                    | 4044918830102 |
| Numero tariffa doganale | 85369010000   |

| Environmental Product Compliance |                        |
|----------------------------------|------------------------|
| RoHS Compliance Status           | Compliant,No Exemption |

| Approvazioni/certificati |  |
|--------------------------|--|
| Omologazioni generali    |  |



| Certificazione                      | Standard | Nome del certificato |
|-------------------------------------|----------|----------------------|
| UL<br>UL International Germany GmbH | -        | E45172               |

| Download                         |
|----------------------------------|
| Environmental Product Compliance |



|   |  |  |  |
|---|--|--|--|
| Compliance Search                                   |  |  |  |
| Environmental Product Compliance<br>235-402/333-000 |  |  |  |

Documentation

|                        |            |                   |  |
|------------------------|------------|-------------------|--|
| Additional Information |            |                   |  |
| Technical Section      | 03.04.2019 | pdf<br>1949.09 KB |  |

CAD/CAE-Data

|                                 |  |
|---------------------------------|--|
| CAD data                        |  |
| 2D/3D Models<br>235-402/333-000 |  |

|                                      |  |
|--------------------------------------|--|
| CAE data                             |  |
| EPLAN Data Portal<br>235-402/333-000 |  |
| ZUKEN Portal<br>235-402/333-000      |  |

1 Prodotti compatibili

1.1 Accessori opzionali

1.1.1 Boccola

1.1.1.1 Boccola

|   |   |  |  |
|---|---|--|--|
|   |   |  |  |
| <a href="#">N. art.: 216-301</a><br>Boccola; Boccola per 0,25 mm² / AWG 24; isolato; stagnato elettricamente; giallo  | <a href="#">N. art.: 216-321</a><br>Boccola; Boccola per 0,25 mm² / AWG 24; isolato; stagnato elettricamente; giallo  | <a href="#">N. art.: 216-151</a><br>Boccola; Boccola per 0,25 mm² / AWG 24; non isolato; stagnato elettricamente   | <a href="#">N. art.: 216-131</a><br>Boccola; Boccola per 0,25 mm² / AWG 24; non isolato; stagnato elettricamente; argento-colorato   |
|   |   |  |  |
| <a href="#">N. art.: 216-132</a><br>Boccola; Boccola per 0,34 mm² / AWG 24; non isolato; stagnato elettricamente  | <a href="#">N. art.: 216-152</a><br>Boccola; Boccola per 0,34 mm² / AWG 24; non isolato; stagnato elettricamente  | <a href="#">N. art.: 216-302</a><br>Boccola; Boccola per 0,34mm²/22 AWG; isolato; stagnato elettricamente; turchese chiaro   | <a href="#">N. art.: 216-322</a><br>Boccola; Boccola per 0,34mm²/22 AWG; isolato; stagnato elettricamente; turchese chiaro   |
|   |   |  |  |
| <a href="#">N. art.: 216-101</a><br>Boccola; Boccola per 0,5 mm² / AWG 22; non isolato; stagnato elettricamente; argento-colorato   | <a href="#">N. art.: 216-121</a><br>Boccola; Boccola per 0,5 mm² / AWG 22; non isolato; stagnato elettricamente; argento-colorato   | <a href="#">N. art.: 216-201</a><br>Boccola; Boccola per 0,5mm²/20 AWG; isolato; stagnato elettricamente; bianco   | <a href="#">N. art.: 216-221</a><br>Boccola; Boccola per 0,5mm²/20 AWG; isolato; stagnato elettricamente; bianco   |
|   |   |  |  |
| <a href="#">N. art.: 216-241</a><br>Boccola; Boccola per 0,5mm²/20 AWG; isolato; stagnato elettricamente; rame elettrolitico; crimpato a tenuta di gas; sec. DIN 46228, parte 4/09.90; bianco | <a href="#">N. art.: 216-141</a><br>Boccola; Boccola per 0,5mm²/20 AWG; non isolato; stagnato elettricamente; rame elettrolitico; crimpato a tenuta di gas; sec. DIN 46228, parte 1/08.92 | <a href="#">N. art.: 216-102</a><br>Boccola; Boccola per 0,75 mm² / AWG 20; non isolato; stagnato elettricamente; argento-colorato   | <a href="#">N. art.: 216-122</a><br>Boccola; Boccola per 0,75 mm² / AWG 20; non isolato; stagnato elettricamente; argento-colorato   |
|   |   |  |  |
| <a href="#">N. art.: 216-202</a><br>Boccola; Boccola per 0,75mm²/18 AWG; isolato; stagnato elettricamente; grigio   | <a href="#">N. art.: 216-222</a><br>Boccola; Boccola per 0,75mm²/18 AWG; isolato; stagnato elettricamente; grigio   | <a href="#">N. art.: 216-242</a><br>Boccola; Boccola per 0,75mm²/18 AWG; isolato; stagnato elettricamente; rame elettrolitico; crimpato a tenuta di gas; sec. DIN 46228, parte 4/09.90; grigio | <a href="#">N. art.: 216-262</a><br>Boccola; Boccola per 0,75mm²/18 AWG; isolato; stagnato elettricamente; rame elettrolitico; crimpato a tenuta di gas; sec. DIN 46228, parte 4/09.90; grigio |

## 1.1.1.1 Boccola

**N. art.: 216-142**

Boccola; Boccola per 0,75mm<sup>2</sup>/18 AWG; non isolato; stagnato elettricamente; rame elettrolitico; crimpato a tenuta di gas; sec. DIN 46228, parte 1/08.92

**N. art.: 216-243**

Boccola; Boccola per 1 mm<sup>2</sup> / AWG 18; isolato; stagnato elettricamente; rame elettrolitico; crimpato a tenuta di gas; sec. DIN 46228, parte 4/09.90; rosso

**N. art.: 216-263**

Boccola; Boccola per 1 mm<sup>2</sup> / AWG 18; isolato; stagnato elettricamente; rame elettrolitico; crimpato a tenuta di gas; sec. DIN 46228, parte 4/09.90; rosso

**N. art.: 216-203**

Boccola; Boccola per 1 mm<sup>2</sup> / AWG 18; isolato; stagnato elettricamente; rosso

**N. art.: 216-223**

Boccola; Boccola per 1 mm<sup>2</sup> / AWG 18; isolato; stagnato elettricamente; rosso

**N. art.: 216-103**

Boccola; Boccola per 1 mm<sup>2</sup> / AWG 18; non isolato; stagnato elettricamente

**N. art.: 216-123**

Boccola; Boccola per 1 mm<sup>2</sup> / AWG 18; non isolato; stagnato elettricamente; argento-colorato

**N. art.: 216-143**

Boccola; Boccola per 1 mm<sup>2</sup> / AWG 18; non isolato; stagnato elettricamente; rame elettrolitico; crimpato a tenuta di gas; sec. DIN 46228, parte 1/08.92

**N. art.: 216-204**

Boccola; Boccola per 1,5 mm<sup>2</sup> / AWG 16; isolato; stagnato elettricamente; nero

**N. art.: 216-224**

Boccola; Boccola per 1,5 mm<sup>2</sup> / AWG 16; isolato; stagnato elettricamente; nero

**N. art.: 216-244**

Boccola; Boccola per 1,5 mm<sup>2</sup> / AWG 16; isolato; stagnato elettricamente; rame elettrolitico; crimpato a tenuta di gas; sec. DIN 46228, parte 4/09.90; nero

**N. art.: 216-264**

Boccola; Boccola per 1,5 mm<sup>2</sup> / AWG 16; isolato; stagnato elettricamente; rame elettrolitico; crimpato a tenuta di gas; sec. DIN 46228, parte 4/09.90; nero

**N. art.: 216-284**

Boccola; Boccola per 1,5 mm<sup>2</sup> / AWG 16; isolato; stagnato elettricamente; rame elettrolitico; crimpato a tenuta di gas; sec. DIN 46228, parte 4/09.90; nero

**N. art.: 216-124**

Boccola; Boccola per 1,5 mm<sup>2</sup> / AWG 16; non isolato; stagnato elettricamente

**N. art.: 216-104**

Boccola; Boccola per 1,5 mm<sup>2</sup> / AWG 16; non isolato; stagnato elettricamente; argento-colorato

**N. art.: 216-144**

Boccola; Boccola per 1,5 mm<sup>2</sup> / AWG 16; non isolato; stagnato elettricamente; rame elettrolitico; crimpato a tenuta di gas; sec. DIN 46228, parte 1/08.92; argento-colorato

**N. art.: 216-289**

Boccola; Boccola per 10 mm<sup>2</sup> / AWG 8; isolato; stagnato elettricamente; rame elettrolitico; crimpato a tenuta di gas; sec. DIN 46228, parte 4/09.90; rosso

**N. art.: 216-209**

Boccola; Boccola per 10 mm<sup>2</sup> / AWG 8; isolato; stagnato elettricamente; rosso

**N. art.: 216-109**

Boccola; Boccola per 10 mm<sup>2</sup> / AWG 8; non isolato; stagnato elettricamente

**N. art.: 216-210**

Boccola; Boccola per 16 mm<sup>2</sup> / AWG 6; isolato; stagnato elettricamente; rame elettrolitico; crimpato a tenuta di gas; sec. DIN 46228, parte 4/09.90; blu

**N. art.: 216-110**

Boccola; Boccola per 16 mm<sup>2</sup> / AWG 6; non isolato; stagnato elettricamente; marrone metallizzato

**N. art.: 216-205**

Boccola; Boccola per 2,08 mm<sup>2</sup> / AWG 14; isolato; stagnato elettricamente; giallo

**N. art.: 216-206**

Boccola; Boccola per 2,5 mm<sup>2</sup> / AWG 14; isolato; stagnato elettricamente; blu

**N. art.: 216-246**

Boccola; Boccola per 2,5 mm<sup>2</sup> / AWG 14; isolato; stagnato elettricamente; rame elettrolitico; crimpato a tenuta di gas; sec. DIN 46228, parte 4/09.90; blu

**N. art.: 216-266**

Boccola; Boccola per 2,5 mm<sup>2</sup> / AWG 14; isolato; stagnato elettricamente; rame elettrolitico; crimpato a tenuta di gas; sec. DIN 46228, parte 4/09.90; blu

**N. art.: 216-286**

Boccola; Boccola per 2,5 mm<sup>2</sup> / AWG 14; isolato; stagnato elettricamente; rame elettrolitico; crimpato a tenuta di gas; sec. DIN 46228, parte 4/09.90; blu

**N. art.: 216-106**

Boccola; Boccola per 2,5 mm<sup>2</sup> / AWG 14; non isolato; stagnato elettricamente; argento-colorato

**N. art.: 216-207**

Boccola; Boccola per 4 mm<sup>2</sup> / AWG 12; isolato; stagnato elettricamente; grigio

**N. art.: 216-267**

Boccola; Boccola per 4 mm<sup>2</sup> / AWG 12; isolato; stagnato elettricamente; rame elettrolitico; crimpato a tenuta di gas; sec. DIN 46228, parte 4/09.90; grigio

**N. art.: 216-287**

Boccola; Boccola per 4 mm<sup>2</sup> / AWG 12; isolato; stagnato elettricamente; rame elettrolitico; crimpato a tenuta di gas; sec. DIN 46228, parte 4/09.90; grigio

**N. art.: 216-107**

Boccola; Boccola per 4 mm<sup>2</sup> / AWG 12; non isolato; stagnato elettricamente

**N. art.: 216-208**

Boccola; Boccola per 6 mm<sup>2</sup> / AWG 10; isolato; stagnato elettricamente; rame elettrolitico; crimpato a tenuta di gas; sec. DIN 46228, parte 4/09.90; giallo

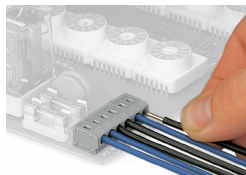
**N. art.: 216-288**

Boccola; Boccola per 6 mm<sup>2</sup> / AWG 10; isolato; stagnato elettricamente; rame elettrolitico; crimpato a tenuta di gas; sec. DIN 46228, parte 4/09.90; giallo

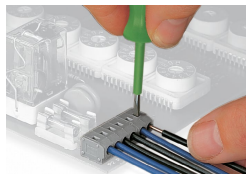
**N. art.: 216-108**

Boccola; Boccola per 6 mm<sup>2</sup> / AWG 10; non isolato; stagnato elettricamente; argento-colorato



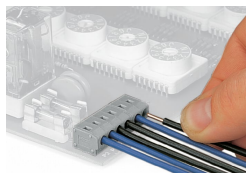


Inserimento di un conduttore rigido mediante terminazione a innesto.



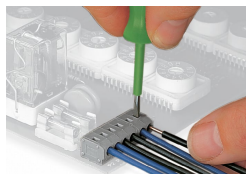
Rimozione di un conduttore tramite cacciavite (larghezza lama 2,5 mm).

### Connessione conduttore



Inserimento di un conduttore rigido mediante terminazione a innesto.

### Rimozione conduttore



Rimozione di un conduttore tramite cacciavite (larghezza lama 2,5 mm).