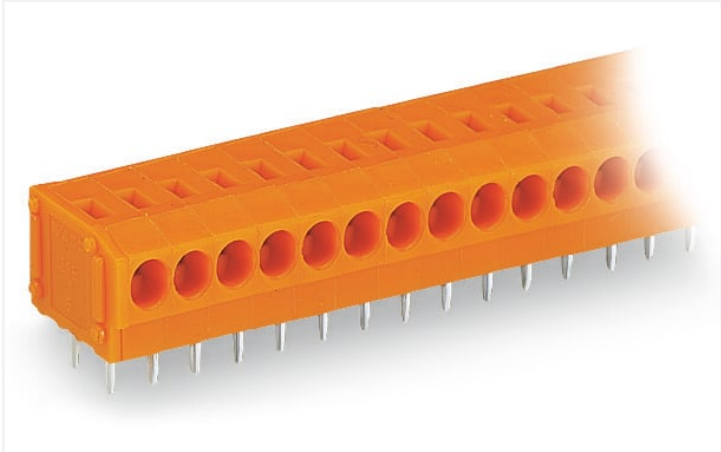
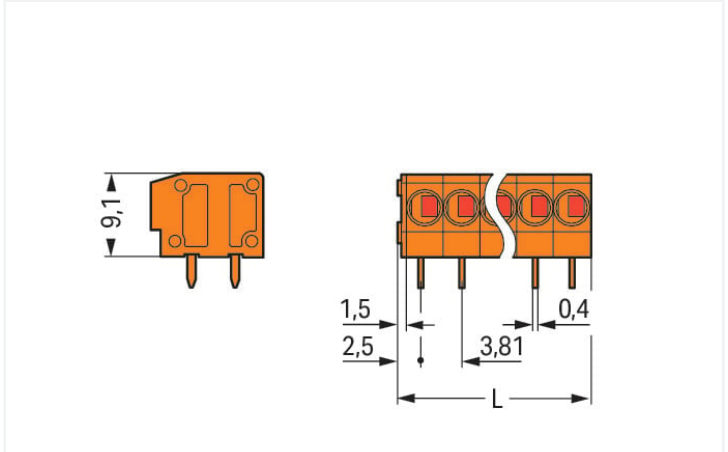


Scheda dati | Codice articolo: 235-107/330-000  
Morsetto per circuito stampato; 1,5 mm²; Passo pin 3,81 mm; 7 poli; PUSH WIRE®;  
1,50 mm²; arancione  
<https://www.wago.com/235-107/330-000>

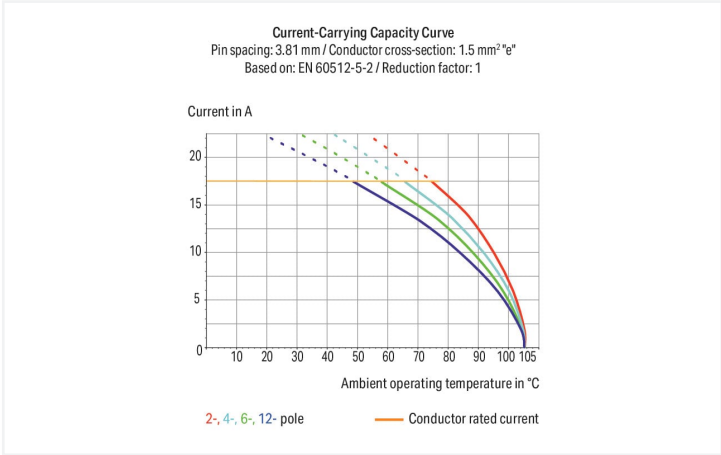


Colore: ■ arancione

Simile all'illustrazione



Misure in mm  
L = (pole no. x pin spacing) + 1.5 mm



- Morsettiere a basso profilo con connessione PUSH WIRE® azionata a cacciavite
- Connessione semplice a innesto diretto per conduttori rigidi
- Pin doppi a saldare per una elevata stabilità meccanica
- Rimozione del conduttore mediante cacciavite (2,5 mm x 0,4 mm)

Notes	
Varianti:	Altri numeri di poli Altri colori Blocchi di connettori PCB colori misti Marcatura diretta Other versions (or variants) can be requested from WAGO Sales or configured at <a href="https://configurator.wago.com/">https://configurator.wago.com/</a> .

Electrical data			
Valutazione per	IEC/EN 60664-1		
Overvoltage category	III	III	II
Pollution degree	3	2	2
Tensione nominale	200 V	320 V	500 V
Tensione impulsiva nominale	4 kV	4 kV	4 kV
Corrente nominale	17.5 A	17.5 A	17.5 A

Certificazioni secondo	UL 1059		
Use group	B	C	D
Tensione nominale	300 V	-	300 V
Corrente nominale	10 A	-	10 A

Approvals per CSA	
Tensione nominale CSA (uso gruppo B)	300 V
Corrente nominale CSA (uso gruppo B)	10 A

Dati di connessione																		
Numero totale di punti di connessione	7	<div>Connessione 1</div> <table><tr><td>Tecnica di connessione</td><td>PUSH WIRE®</td></tr><tr><td>Tipo azionamento</td><td>Utensile</td></tr><tr><td>Conduttore rigido</td><td>0,5 ... 1,5 mm² / 20 ... 16 AWG</td></tr><tr><td>Conduttore flessibile; con boccola isolata</td><td>0,25 ... 0,75 mm²</td></tr><tr><td>Conduttore flessibile; con boccola non isolata</td><td>0,25 ... 0,75 mm²</td></tr><tr><td>Lunghezza spelatura</td><td>9 ... 10 mm / 0.35 ... 0.39 pollici</td></tr><tr><td>Direzione connessione conduttore verso circuito stampato</td><td>0 °</td></tr><tr><td>N. poli</td><td>7</td></tr></table>	Tecnica di connessione	PUSH WIRE®	Tipo azionamento	Utensile	Conduttore rigido	0,5 ... 1,5 mm² / 20 ... 16 AWG	Conduttore flessibile; con boccola isolata	0,25 ... 0,75 mm²	Conduttore flessibile; con boccola non isolata	0,25 ... 0,75 mm²	Lunghezza spelatura	9 ... 10 mm / 0.35 ... 0.39 pollici	Direzione connessione conduttore verso circuito stampato	0 °	N. poli	7
Tecnica di connessione	PUSH WIRE®																	
Tipo azionamento	Utensile																	
Conduttore rigido	0,5 ... 1,5 mm² / 20 ... 16 AWG																	
Conduttore flessibile; con boccola isolata	0,25 ... 0,75 mm²																	
Conduttore flessibile; con boccola non isolata	0,25 ... 0,75 mm²																	
Lunghezza spelatura	9 ... 10 mm / 0.35 ... 0.39 pollici																	
Direzione connessione conduttore verso circuito stampato	0 °																	
N. poli	7																	
Numero totale di potenziali	7																	
Numero tipi di connessione	1																	
Numero di livelli	1																	

Dati geometrici	
Passo	3,81 mm / 0.15 pollici
Larghezza	28,17 mm / 1.109 pollici
Altezza	12,8 mm / 0.504 pollici
Altezza dal piano	9,2 mm / 0.362 pollici
Profondità	12,5 mm / 0.492 pollici
Lunghezza pin a saldare	3,6 mm
Dimensioni pin da saldare	0,8 x 0,4 mm
Diametro foro praticato con tolleranza	1 (+0,1) mm

Contatto PCB	
Contatto PCB	THT
Sistemazione pin a saldare	Sull'intera morsettiera (in linea)
Numero di pin a saldare per potenziale	2

Dati dei materiali	
Nota sui dati dei materiali	<a href="https://www.wago.com/us/material-specifications" href="_blank">Information on material specifications can be found here</a>
Colore	arancione
Gruppo materiale	I
Materiale isolante	Poliammide (PA66)
Classe di infiammabilità secondo UL 94	V0
Materiale molla morsetto	Acciaio per molla al cromo nichel (CrNi)
Materiale di contatto	Rame elettrolitico (E <sub>Cu</sub> )
Placcatura di contatto	Stagnato
Carico d'incendio	0.06 MJ
Peso	3,8 g



Requisiti ambientali		
Limite campo di temperatura	-60 ... +105 °C	

Dati commerciali		
eCl@ss 10.0	27-44-04-01	
eCl@ss 9.0	27-44-04-01	
ETIM 8.0	EC002643	
ETIM 7.0	EC002643	
PU (SPU)	160 (40) pz.	
Tipo imballaggio	Box	
Paese d'origine	CH	
GTIN	4044918828741	
Numero tariffa doganale	85369010000	

Environmental Product Compliance		
RoHS Compliance Status	Compliant, No Exemption	

Approvazioni/certificati		
Omologazioni generali		Dichiarazioni di conformità e dichiarazioni del produttore
<div>CCA CCA CCA</div> <div></div>		
Certificazione	Standard	Nome del certificato
CCA DEKRA Certification B.V.	EN 60947	NTR NL-7144
CCA DEKRA Certification B.V.	EN 60998	NTR NL 6919
CCA DEKRA Certification B.V.	EN 60947-7-4	NTR NL-7774
KEMA/KEUR DEKRA Certification B.V.	EN 60947	2160584.38

Certificazioni per applicazioni nautiche		
<div> </div>		
Certificazione	Standard	Nome del certificato
ABS American Bureau of Ship- ping	-	19-HG1869876-PDA
DNV GL Det Norske Veritas, Ger- manischer Lloyd	-	TAE000016Z

Download		
Environmental Product Compliance		



Compliance Search	
Environmental Product Compliance	
235-107/330-000	

Documentation

Additional Information			
Technical Section	03.04.2019	pdf 1949.09 KB	

CAD/CAE-Data

CAD data	
2D/3D Models	
235-107/330-000	

CAE data	
EPLAN Data Portal	
235-107/330-000	
ZUKEN Portal	
235-107/330-000	

1 Prodotti compatibili

1.1 Accessori opzionali

1.1.1 Boccola

1.1.1.1 Boccola

<a href="#">N. art.: 216-301</a> Boccola; Boccola per 0,25 mm² / AWG 24; isolato; stagnato elettricamente; giallo	<a href="#">N. art.: 216-321</a> Boccola; Boccola per 0,25 mm² / AWG 24; isolato; stagnato elettricamente; giallo	<a href="#">N. art.: 216-151</a> Boccola; Boccola per 0,25 mm² / AWG 24; non isolato; stagnato elettricamente	<a href="#">N. art.: 216-131</a> Boccola; Boccola per 0,25 mm² / AWG 24; non isolato; stagnato elettricamente; argento-colorato
<a href="#">N. art.: 216-132</a> Boccola; Boccola per 0,34 mm² / AWG 24; non isolato; stagnato elettricamente	<a href="#">N. art.: 216-152</a> Boccola; Boccola per 0,34 mm² / AWG 24; non isolato; stagnato elettricamente	<a href="#">N. art.: 216-302</a> Boccola; Boccola per 0,34mm²/22 AWG; isolato; stagnato elettricamente; turchese chiaro	<a href="#">N. art.: 216-322</a> Boccola; Boccola per 0,34mm²/22 AWG; isolato; stagnato elettricamente; turchese chiaro
<a href="#">N. art.: 216-101</a> Boccola; Boccola per 0,5 mm² / AWG 22; non isolato; stagnato elettricamente; argento-colorato	<a href="#">N. art.: 216-121</a> Boccola; Boccola per 0,5 mm² / AWG 22; non isolato; stagnato elettricamente; argento-colorato	<a href="#">N. art.: 216-201</a> Boccola; Boccola per 0,5mm²/20 AWG; isolato; stagnato elettricamente; bianco	<a href="#">N. art.: 216-221</a> Boccola; Boccola per 0,5mm²/20 AWG; isolato; stagnato elettricamente; bianco
<a href="#">N. art.: 216-241</a> Boccola; Boccola per 0,5mm²/20 AWG; isolato; stagnato elettricamente; rame elettrolitico; crimpato a tenuta di gas; sec. DIN 46228, parte 4/09.90; bianco	<a href="#">N. art.: 216-141</a> Boccola; Boccola per 0,5mm²/20 AWG; non isolato; stagnato elettricamente; rame elettrolitico; crimpato a tenuta di gas; sec. DIN 46228, parte 1/08.92	<a href="#">N. art.: 216-102</a> Boccola; Boccola per 0,75 mm² / AWG 20; non isolato; stagnato elettricamente; argento-colorato	<a href="#">N. art.: 216-122</a> Boccola; Boccola per 0,75 mm² / AWG 20; non isolato; stagnato elettricamente; argento-colorato
<a href="#">N. art.: 216-202</a> Boccola; Boccola per 0,75mm²/18 AWG; isolato; stagnato elettricamente; grigio	<a href="#">N. art.: 216-222</a> Boccola; Boccola per 0,75mm²/18 AWG; isolato; stagnato elettricamente; grigio	<a href="#">N. art.: 216-242</a> Boccola; Boccola per 0,75mm²/18 AWG; isolato; stagnato elettricamente; rame elettrolitico; crimpato a tenuta di gas; sec. DIN 46228, parte 4/09.90; grigio	<a href="#">N. art.: 216-262</a> Boccola; Boccola per 0,75mm²/18 AWG; isolato; stagnato elettricamente; rame elettrolitico; crimpato a tenuta di gas; sec. DIN 46228, parte 4/09.90; grigio

### 1.1.1.1 Boccola



#### N. art.: 216-142

Boccola; Boccola per 0,75mm<sup>2</sup>/18 AWG; non isolato; stagnato elettricamente; rame elettrolitico; crimpato a tenuta di gas; sec. DIN 46228, parte 1/08.92

### 1.1.2 Marcatura

#### 1.1.2.1 Striscia di marcatura



#### N. art.: 210-332/381-202

Strisce di marcatura; come un foglio DIN A4; MARCATO; 1-16 (160x); Altezza striscia di marcatura: 3 mm; Lunghezza striscia 182 mm; Marcatura orizzontale; Autoadesivo; bianco



#### N. art.: 210-332/381-205

Strisce di marcatura; come un foglio DIN A4; MARCATO; 1-32 (80x); Altezza striscia di marcatura: 3 mm; Lunghezza striscia 182 mm; Marcatura orizzontale; Autoadesivo; bianco



#### N. art.: 210-332/381-204

Strisce di marcatura; come un foglio DIN A4; MARCATO; 17-32 (160x); Altezza striscia di marcatura: 3 mm; Lunghezza striscia 182 mm; Marcatura orizzontale; Autoadesivo; bianco



#### N. art.: 210-332/381-206

Strisce di marcatura; come un foglio DIN A4; MARCATO; 33-48 (160x); Altezza striscia di marcatura: 3 mm; Lunghezza striscia 182 mm; Marcatura orizzontale; Autoadesivo; bianco

### 1.1.3 Utensile

#### 1.1.3.1 Utensile



#### N. art.: 210-657

Utensile; Lama: 3,5 x 0,5 mm; con un corpo parzialmente isolato; corto; multicolore

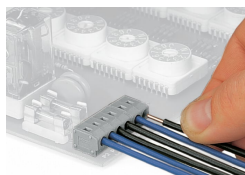


#### N. art.: 210-720

Utensile; Lama: 3,5 x 0,5 mm; con un corpo parzialmente isolato; multicolore

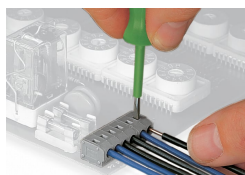
## Note di installazione

### Connessione conduttore



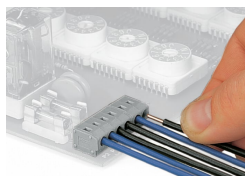
Inserimento di un conduttore rigido mediante terminazione a innesto.

### Rimozione conduttore



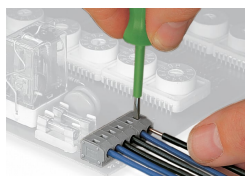
Rimozione di un conduttore tramite cacciavite (larghezza lama 2,5 mm).

#### Connessione conduttore



Inserimento di un conduttore rigido mediante terminazione a innesto.

#### Rimozione conduttore



Rimozione di un conduttore tramite cacciavite (larghezza lama 2,5 mm).