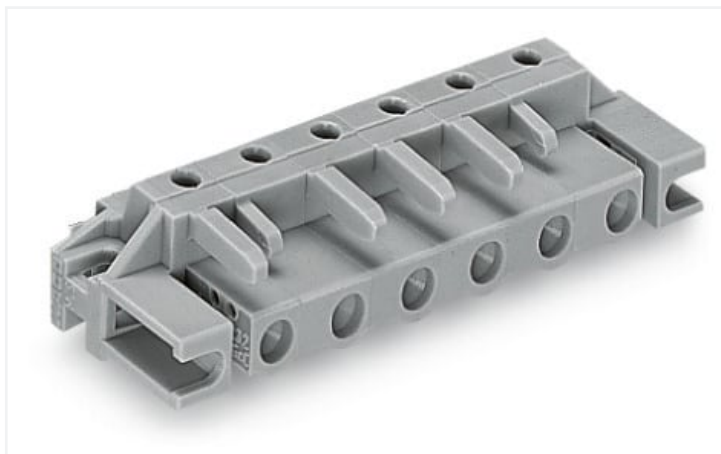


## Scheda dati | Codice articolo: 232-833/047-000

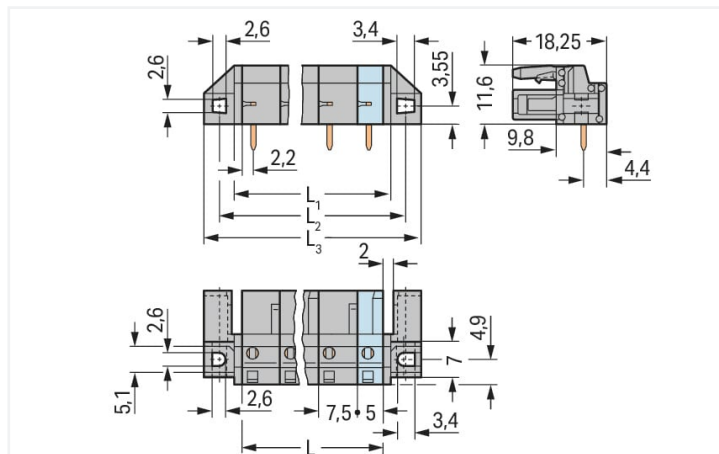
Connettore femmina THT; angolato; Passo pin 7,5 mm; 3 poli; Flangia distanziale; Pin a saldare 0,6 x 1,0 mm; grigio

<https://www.wago.com/232-833/047-000>



Colore: ■ grigio

Simile all'illustrazione



Misure in mm

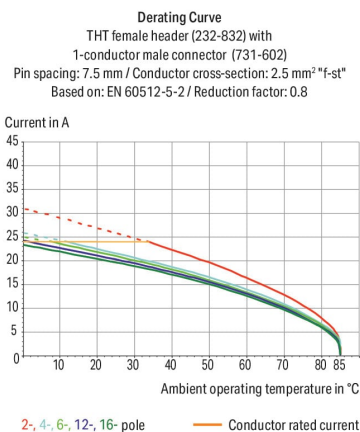
$L = (\text{pole no.} - 1) \times \text{pin spacing} + 5 \text{ mm}$

$L1 = L + 3 \text{ mm}$

$L2 = L + 8,8 \text{ mm}$

$L3 = L + 14,8 \text{ mm}$

2- to 3-pole female connectors – one latch only



- Porte di test integrate per spine di test da 2 mm Ø
- Per connessioni "scheda-scheda" e "scheda-cavo"
- Uscite circuito stampato protette dal contatto
- Ingressi e uscite del circuito stampato facilmente identificabili
- Opzioni di codifica disponibili

### Notes

Informazione di sicurezza

Il sistema di connessione multipla MCS – MULTI CONNECTION SYSTEM comprende connettori senza capacità di rottura in conformità con la norma DIN EN 61984. Se usati come previsto, questi connettori non devono essere connessi/disconnessi quando sotto tensione o sotto carico. La struttura del circuito dovrebbe garantire che i pin del connettore maschio, che possono essere toccati, non siano sotto tensione quando non sono accoppiati.

Varianti:

Altri numeri di poli  
Proiezione del pin di 3,8 mm per connettori maschio con pin a saldare dritti  
Superfici di contatto placcate oro o parzialmente placcate oro  
Other versions (or variants) can be requested from WAGO Sales or configured at <https://configurator.wago.com/>.

### Electrical data

| Valutazione per             | IEC/EN 60664-1 |       |        |
|-----------------------------|----------------|-------|--------|
| Overvoltage category        | III            | III   | II     |
| Pollution degree            | 3              | 2     | 2      |
| Tensione nominale           | 500 V          | 630 V | 1000 V |
| Tensione impulsiva nominale | 6 kV           | 6 kV  | 6 kV   |
| Corrente nominale           | 12 A           | 12 A  | 12 A   |

| Certificazioni secondo | UL 1059 |   |       |
|------------------------|---------|---|-------|
| Use group              | B       | C | D     |
| Tensione nominale      | 300 V   | - | 300 V |
| Corrente nominale      | 15 A    | - | 10 A  |

| Certificazioni secondo | UL 1977 |
|------------------------|---------|
| Tensione nominale      | 600 V   |
| Corrente nominale      | 15 A    |

| Certificazioni secondo | CSA   |   |       |
|------------------------|-------|---|-------|
| Use group              | B     | C | D     |
| Tensione nominale      | 300 V | - | 300 V |
| Corrente nominale      | 15 A  | - | 10 A  |

### Dati di connessione

|                             |   |
|-----------------------------|---|
| Numero totale di potenziali | 3 |
| Numero tipi di connessione  | 1 |
| Numero di livelli           | 1 |

| Connessione 1 |   |
|---------------|---|
| N. poli       | 3 |

### Dati geometrici

|  |                          |
|--|--------------------------|
| Passo                                  | 7,5 mm / 0.295 pollici   |
| Larghezza                              | 34,8 mm / 1.37 pollici   |
| Altezza                                | 16,6 mm / 0.654 pollici  |
| Altezza dal piano                      | 11,6 mm / 0.457 pollici  |
| Profondità                             | 18,25 mm / 0.719 pollici |
| Lunghezza pin a saldare                | 5 mm                     |
| Dimensioni pin da saldare              | 0,6 x 1 mm               |
| Diametro foro praticato con tolleranza | 1,3 <sup>(+0,1)</sup> mm |

### Dati meccanici

|                         |   |
|-------------------------|---|
| Codifica variabile      | Si  |
| Tipo montaggio          | Flangia di montaggio<br>Montaggio passante a filo<br>Montaggio su lamiera |
| Protezione antitorsione | Si  |

### Plug-in connection

|   |                          |
|---|--------------------------|
| Tipo contatto (connettore a innesto)          | Connettore femmina/presa |
| Connettore (tipo di connessione)              | per circuito stampato    |
| Protezione dall'inversione di polarità        | No                       |
| Direzione accoppiamento sul circuito stampato | 0°                       |

### Contatto PCB

|  |   |
|--|---|
| Contatto PCB                           | THT                                       |
| Sistemazione pin a saldare             | Sull'intero connettore femmina (in linea) |
| Numero di pin a saldare per potenziale | 1   |

### Dati dei materiali

|  |  |
|--|--|
| Nota sui dati dei materiali            | <a href="https://www.wago.com/us/material-specifications" href="_blank">Information on material specifications can be found here</a> |
| Colore                                 | grigio   |
| Gruppo materiale                       | I  |
| Materiale isolante                     | Poliamide (PA66)   |
| Classe di infiammabilità secondo UL 94 | V0   |
| Materiale di contatto                  | Lega di rame   |
| Placcatura di contatto                 | Stagnato   |
| Carico d'incendio                      | 0.14 MJ  |
| Peso                                   | 4,1 g  |

### Requisiti ambientali

|                             |                |
|-----------------------------|----------------|
| Limite campo di temperatura | -60 ... +85 °C |
| Temperatura di lavorazione  | -35 ... +60 °C |

### Dati commerciali

|                         |               |
|-------------------------|---------------|
| eCl@ss 10.0             | 27-44-04-02   |
| eCl@ss 9.0              | 27-44-04-02   |
| ETIM 8.0                | EC002637      |
| ETIM 7.0                | EC002637      |
| PU (SPU)                | 50 pz.        |
| Tipo imballaggio        | Box           |
| Paese d'origine         | DE            |
| GTIN                    | 4044918626309 |
| Numero tariffa doganale | 85366990990   |

### Environmental Product Compliance

|                        |                         |
|------------------------|-------------------------|
| RoHS Compliance Status | Compliant, No Exemption |
|------------------------|-------------------------|

### Approvazioni/certificati

#### Omologazioni generali



| Certificazione                       | Standard | Nome del certificato |
|--------------------------------------|----------|----------------------|
| UR<br>Underwriters Laboratories Inc. | UL 1059  | E45172               |
| UR<br>Underwriters Laboratories Inc. | UL 1977  | E 45171              |

#### Dichiarazioni di conformità e dichiarazioni del produttore



| Certificazione                | Standard | Nome del certificato |
|-------------------------------|----------|----------------------|
| Railway<br>WAGO GmbH & Co. KG | -        | Railway Ready        |

## Certificazioni per applicazioni nautiche



| Certificazione  | Standard | Nome del certificato |
|---|----------|----------------------|
| ABS<br>American Bureau of Ship-<br>ping               | -        | 19-HG15869876-PDA    |
| DNV GL<br>Det Norske Veritas, Ger-<br>manischer Lloyd | -        | TAE000016Z           |

## Download

### Environmental Product Compliance

#### Compliance Search

Environmental Product  
Compliance  
232-833/047-000



## Documentation

#### Additional Information

Technical Section

03.04.2019

pdf  
1949.09 KB



## CAD/CAE-Data

#### CAE data

EPLAN Data Portal  
232-833/047-000



## 1 Prodotti compatibili

### 1.1 Controparte di sistema

#### 1.1.1 Connettore maschio/spina



#### [N.art.: 731-603](#)

Connettore maschio per 1 conduttore;  
CAGE CLAMP®; 2,5 mm²; Passo pin 7,5  
mm; 3 poli; 2,50 mm²; grigio

### 1.2 Accessori opzionali

#### 1.2.1 Test e misurazione

### 1.2.1.1 Accessori per test



**N. art.: 231-662**

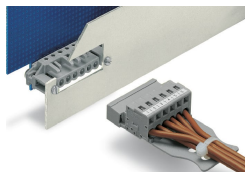
Spina di prova per connettori femmina; per passo di 7,5 mm e 7,62 mm; 2,50 mm<sup>2</sup>; grigio chiaro

**N. art.: 210-136**

Spina di prova; Ø 2 mm; con cavo di 500 mm; rosso

## Note di installazione

### Applicazione



L'innovativo design della flangia offre opzioni di montaggio su pannello standard o varie configurazioni di montaggio passaparete. A seconda del tipo di applicazione e di flangia, i connettori femmina possono essere utilizzati per applicazioni di montaggio passaparete o a filo.