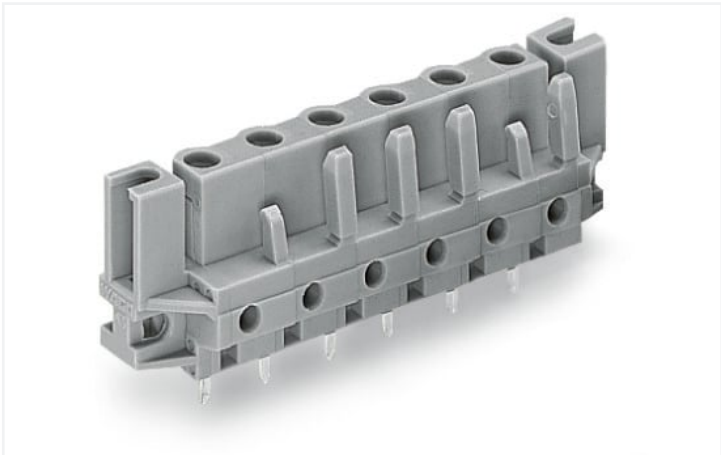


Scheda dati | Codice articolo: 232-735/047-000

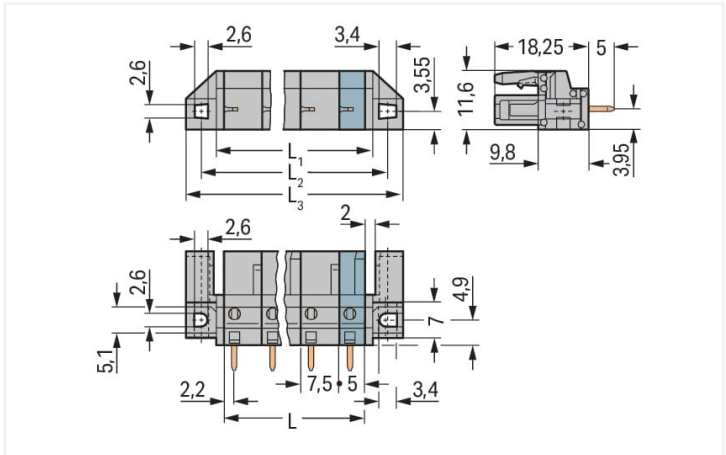
Connettore femmina THT; dritto; Passo pin 7,5 mm; 5 poli; Flangia distanziale; Pin a saldare 0,6 x 1,0 mm; grigio

<https://www.wago.com/232-735/047-000>

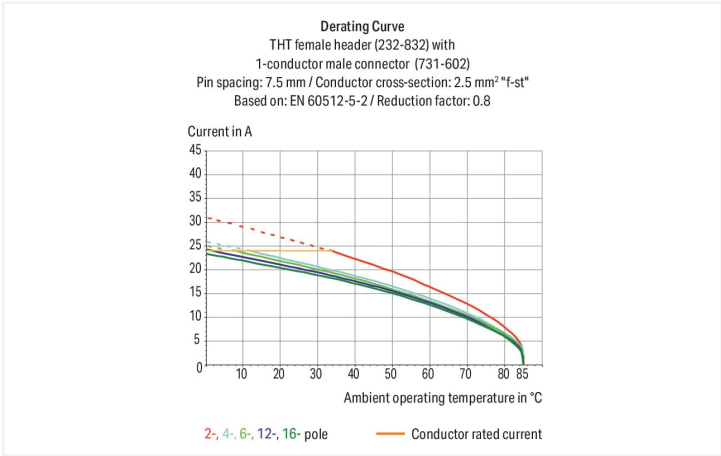


Colore: ■ grigio

Simile all'illustrazione



Misure in mm
L = (pole no. - 1) x pin spacing + 5 mm
L1 = L + 3 mm
L2 = L + 8.8 mm
L3 = L + 14.8 mm
2- to 3-pole female connectors – one latch only



- Porte di test integrate per spine di test da 2 mm Ø
- Per connessioni "scheda-scheda" e "scheda-cavo"
- Uscite circuito stampato protette dal contatto
- Ingressi e uscite del circuito stampato facilmente identificabili
- Opzioni di codifica disponibili

Notes

Informazione di sicurezza

Il sistema di connessione multipla MCS – MULTI CONNECTION SYSTEM comprende connettori senza capacità di rottura in conformità con la norma DIN EN 61984. Se usati come previsto, questi connettori non devono essere connessi/disconnessi quando sotto tensione o sotto carico. La struttura del circuito dovrebbe garantire che i pin del connettore maschio, che possono essere toccati, non siano sotto tensione quando non sono accoppiati.

Varianti:

Altri numeri di poli
Proiezione del pin di 3,8 mm per connettori maschio con pin a saldare dritti
Superfici di contatto placcate oro o parzialmente placcate oro
Other versions (or variants) can be requested from WAGO Sales or configured at <https://configurator.wago.com/>.

Electrical data



Valutazione per		IEC/EN 60664-1		
Overvoltage category	III	III	II	
Pollution degree	3	2	2	
Tensione nominale	500 V	630 V	1000 V	
Tensione impulsiva nominale	6 kV	6 kV	6 kV	
Corrente nominale	12 A	12 A	12 A	

Certificazioni secondo		UL 1977		
Tensione nominale		600 V		
Corrente nominale		15 A		

Certificazioni secondo		UL 1059		
Use group	B	C	D	
Tensione nominale	300 V	-	300 V	
Corrente nominale	15 A	-	10 A	

Certificazioni secondo		CSA		
Use group	B	C	D	
Tensione nominale	300 V	-	300 V	
Corrente nominale	15 A	-	10 A	

Dati di connessione				
Numero totale di potenziali	5	Connessione 1		
Numero tipi di connessione	1	N. poli	5	
Numero di livelli	1			

Dati geometrici		
Passo	7,5 mm / 0.295 pollici	
Larghezza	49,8 mm / 1.961 pollici	
Altezza	23,25 mm / 0.915 pollici	
Altezza dal piano	18,25 mm / 0.719 pollici	
Profondità	11,6 mm / 0.457 pollici	
Lunghezza pin a saldare	5 mm	
Dimensioni pin da saldare	0,6 x 1 mm	
Diametro foro praticato con tolleranza	1,3 ^(+0,1) mm	

Dati meccanici		
Codifica variabile	Sì	
Tipo montaggio	Flangia di montaggio Montaggio passante a filo Montaggio su lamiera	
Protezione antitorsione	Sì	

Plug-in connection		
Tipo contatto (connettore a innesto)	Connettore femmina/presa	
Connettore (tipo di connessione)	per circuito stampato	
Protezione dall'inversione di polarità	No	
Direzione accoppiamento sul circuito stampato	90 °	

Contatto PCB		
Contatto PCB	THT	
Sistemazione pin a saldare	Sull'intero connettore femmina (in linea)	
Numero di pin a saldare per potenziale	1	





Dati dei materiali	
Nota sui dati dei materiali	Information on material specifications can be found here
Colore	grigio
Gruppo materiale	I
Materiale isolante	Poliammide (PA66)
Classe di infiammabilità secondo UL 94	V0
Materiale di contatto	Lega di rame
Placcatura di contatto	Stagnato
Carico d'incendio	0.205 MJ
Peso	6,3 g

Requisiti ambientali	
Limite campo di temperatura	-60 ... +85 °C
Temperatura di lavorazione	-35 ... +60 °C

Dati commerciali	
eCl@ss 10.0	27-44-04-02
eCl@ss 9.0	27-44-04-02
ETIM 8.0	EC002637
ETIM 7.0	EC002637
PU (SPU)	50 pz.
Tipo imballaggio	Box
Paese d'origine	DE
GTIN	4050821637943
Numero tariffa doganale	85366990990

Environmental Product Compliance	
RoHS Compliance Status	Compliant,No Exemption

Approvazioni/certificati

Omologazioni generali			Dichiarazioni di conformità e dichiarazioni del produttore		
					
Certificazione	Standard	Nome del certificato	Certificazione	Standard	Nome del certificato
UR Underwriters Laboratories Inc.	UL 1059	E45172	Railway WAGO GmbH & Co. KG	-	Railway Ready
UR Underwriters Laboratories Inc.	UL 1977	E 45171			



Certificazioni per applicazioni nautiche



Certificazione	Standard	Nome del certificato
ABS American Bureau of Ship- ping	-	19-HG15869876-PDA
BV Bureau Veritas S.A.	IEC 60998	11915/D0 BV
DNV GL Det Norske Veritas, Ger- manischer Lloyd	EN 60998	TAE000016Z

Download

Environmental Product Compliance

Compliance Search
Environmental Product Compliance 232-735/047-000



Documentation

Additional Information
Technical Section
03.04.2019
pdf 1949.09 KB



CAD/CAE-Data

CAD data
2D/3D Models 232-735/047-000



CAE data
ZUKEN Portal 232-735/047-000



1 Prodotti compatibili

1.1 Controparte di sistema

1.1.1 Connettore maschio/spina



N. art.: 731-605
Connettore maschio per 1 conduttore;
CAGE CLAMP®; 2,5 mm²; Passo pin 7,5
mm; 5 poli; 2,50 mm²; grigio

1.2 Accessori opzionali

1.2.1 Test e misurazione

1.2.1.1 Accessori per test

**N. art.: 231-662**

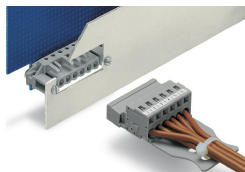
Spina di prova per connettori femmina;
per passo di 7,5 mm e 7,62 mm; 2,50
mm²; grigio chiaro

N. art.: 210-136

Spina di prova; Ø 2 mm; con cavo di 500
mm; rosso

Note di installazione

Applicazione



L'innovativo design della flangia offre op-
zioni di montaggio su pannello standard o
varie configurazioni di montaggio passa-
parete. A seconda del tipo di applicazione
e di flangia, i connettori femmina possono
essere utilizzati per applicazioni di mon-
taggio passaparete o a filo.