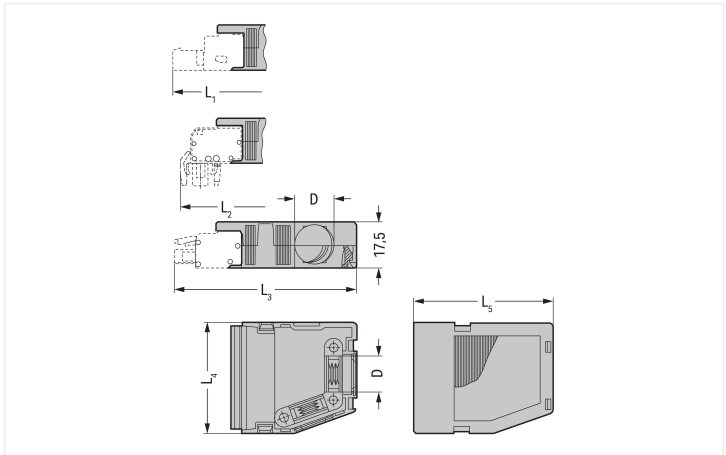


Colore: ■ arancione

Simile all'illustrazione



Misure in mm

Strain Relief Housing Dimensions (in mm):						
Pole No.	L <sub>4</sub>	L <sub>1</sub>	L <sub>2</sub>	L <sub>3</sub>	L <sub>5</sub>	D
2	13	59	55.5	58	41.5	6
3	18	59	55.5	58	41.5	7.5
4	23	59	55.5	58	41.5	9.5
5	28	59	55.5	58	41.5	9.5
6	33	59	55.5	58	41.5	9.5
7	38	71.5	68	70.5	54	14
8	43	71.5	68	70.5	54	14
9	48.7	71.5	68	70.5	54	14
10	53.8	71.5	68	70.5	54	14
12	64	71.5	68	70.5	54	14
16	85	71.5	68	70.5	54	14

- Adatto per serracavo
- 1 uscita cavo, posteriore
- 2 uscite cavo, laterali
- Coperchi integrati, apribili

Dati di connessione

Connessione 1	
N. poli	16

Dati geometrici

Passo	5,08 mm / 0.2 pollici
Larghezza	85 mm / 3.346 pollici
Altezza	17,5 mm / 0.689 pollici
Profondità	85 mm / 3.346 pollici



Dati meccanici	
Adatto	per connettori maschio e femmina standard

Dati dei materiali	
Nota sui dati dei materiali	<a href="https://www.wago.com/us/material-specifications" href="_blank">Information on material specifications can be found here</a>
Colore	arancione
Gruppo materiale	I
Materiale isolante	Poliammide (PA66)
Classe di infiammabilità secondo UL 94	V0
Carico d'incendio	0.636 MJ
Peso	21,2 g

Dati commerciali	
eCl@ss 10.0	27-14-11-92
eCl@ss 9.0	27-44-04-92
ETIM 8.0	EC002848
ETIM 7.0	EC002848
PU (SPU)	25 pz.
Tipo imballaggio	Box
Paese d'origine	DE
GTIN	4045454826185
Numero tariffa doganale	39269097900

Environmental Product Compliance	
RoHS Compliance Status	Compliant,No Exemption

Approvazioni/certificati	
Omologazioni generali	



Certificazione	Standard	Nome del certificato
UL UL International Germany GmbH	UL 1977	E45171

Download	
Environmental Product Compliance	

Compliance Search			
Environmental Product Compliance 232-646			

Documentation			
Additional Information			
Technical Section	03.04.2019	pdf 1949.09 KB	

CAD/CAE-Data	
CAD data	CAE data
2D/3D Models 232-646	ZUKEN Portal 232-646

1 Prodotti compatibili
1.1 Accessori opzionali
1.1.1 Antistrappo
1.1.1.1 Accessori di montaggio



<a href="#">N. art.: 209-174</a> Fascetta per cavo; per antistrappo; 7 o più poli
--

1.1.2 Marcatura
1.1.2.1 Marcatore



<a href="#">N. art.: 793-501/000-012</a> Scheda di marcatura WMB; come scheda; non estensibile; vuoto; tipo con inserimento a scatto; arancione
--



<a href="#">N. art.: 793-501</a> Scheda di marcatura WMB; come scheda; non estensibile; vuoto; tipo con inserimento a scatto; bianco
---



<a href="#">N. art.: 793-501/000-006</a> Scheda di marcatura WMB; come scheda; non estensibile; vuoto; tipo con inserimento a scatto; blu
--



<a href="#">N. art.: 793-501/000-002</a> Scheda di marcatura WMB; come scheda; non estensibile; vuoto; tipo con inserimento a scatto; giallo
---



<a href="#">N. art.: 793-501/000-007</a> Scheda di marcatura WMB; come scheda; non estensibile; vuoto; tipo con inserimento a scatto; grigio
---



<a href="#">N. art.: 793-501/000-005</a> Scheda di marcatura WMB; come scheda; non estensibile; vuoto; tipo con inserimento a scatto; rosso
--



<a href="#">N. art.: 793-501/000-023</a> Scheda di marcatura WMB; come scheda; non estensibile; vuoto; tipo con inserimento a scatto; verde
--



<a href="#">N. art.: 793-501/000-017</a> Scheda di marcatura WMB; come scheda; non estensibile; vuoto; tipo con inserimento a scatto; verde chiaro
---



<a href="#">N. art.: 793-501/000-024</a> Scheda di marcatura WMB; come scheda; non estensibile; vuoto; tipo con inserimento a scatto; viola
--



<a href="#">N. art.: 793-5501/000-012</a> Scheda di marcatura WMB; come scheda; per morsetti larghi 5 - 17,5 mm; espandibile 5 - 5,2 mm; vuoto; tipo con inserimento a scatto; arancione
---




<a href="#">N. art.: 793-5501</a> Scheda di marcatura WMB; come scheda; per morsetti larghi 5 - 17,5 mm; espandibile 5 - 5,2 mm; vuoto; tipo con inserimento a scatto; bianco
--



<a href="#">N. art.: 793-5501/000-006</a> Scheda di marcatura WMB; come scheda; per morsetti larghi 5 - 17,5 mm; espandibile 5 - 5,2 mm; vuoto; tipo con inserimento a scatto; blu
---

1.1.2.1 Marcatore

 <b>N. art.: 793-5501/000-002</b> Scheda di marcatura WMB; come scheda; per morsetti larghi 5 - 17,5 mm; espandibile 5 - 5,2 mm; vuoto; tipo con inserimento a scatto; giallo	 <b>N. art.: 793-5501/000-007</b> Scheda di marcatura WMB; come scheda; per morsetti larghi 5 - 17,5 mm; espandibile 5 - 5,2 mm; vuoto; tipo con inserimento a scatto; grigio	 <b>N. art.: 793-5501/000-014</b> Scheda di marcatura WMB; come scheda; per morsetti larghi 5 - 17,5 mm; espandibile 5 - 5,2 mm; vuoto; tipo con inserimento a scatto; marrone	 <b>N. art.: 793-5501/000-005</b> Scheda di marcatura WMB; come scheda; per morsetti larghi 5 - 17,5 mm; espandibile 5 - 5,2 mm; vuoto; tipo con inserimento a scatto; rosso
 <b>N. art.: 793-5501/000-023</b> Scheda di marcatura WMB; come scheda; per morsetti larghi 5 - 17,5 mm; espandibile 5 - 5,2 mm; vuoto; tipo con inserimento a scatto; verde	 <b>N. art.: 793-5501/000-017</b> Scheda di marcatura WMB; come scheda; per morsetti larghi 5 - 17,5 mm; espandibile 5 - 5,2 mm; vuoto; tipo con inserimento a scatto; verde chiaro	 <b>N. art.: 793-5501/000-024</b> Scheda di marcatura WMB; come scheda; per morsetti larghi 5 - 17,5 mm; espandibile 5 - 5,2 mm; vuoto; tipo con inserimento a scatto; viola	 <b>N. art.: 2009-115/000-012</b> WMB Inline; per Smart Printer; 1500 pezzi su bobina; espandibile 5 - 5,2 mm; vuoto; tipo con inserimento a scatto; arancione
 <b>N. art.: 2009-115</b> WMB Inline; per Smart Printer; 1500 pezzi su bobina; espandibile 5 - 5,2 mm; vuoto; tipo con inserimento a scatto; bianco	 <b>N. art.: 2009-115/000-006</b> WMB Inline; per Smart Printer; 1500 pezzi su bobina; espandibile 5 - 5,2 mm; vuoto; tipo con inserimento a scatto; blu	 <b>N. art.: 2009-115/000-002</b> WMB Inline; per Smart Printer; 1500 pezzi su bobina; espandibile 5 - 5,2 mm; vuoto; tipo con inserimento a scatto; giallo	 <b>N. art.: 2009-115/000-007</b> WMB Inline; per Smart Printer; 1500 pezzi su bobina; espandibile 5 - 5,2 mm; vuoto; tipo con inserimento a scatto; grigio
 <b>N. art.: 2009-115/000-023</b> WMB Inline; per Smart Printer; 1500 pezzi su bobina; espandibile 5 - 5,2 mm; vuoto; tipo con inserimento a scatto; verde	 <b>N. art.: 2009-115/000-017</b> WMB Inline; per Smart Printer; 1500 pezzi su bobina; espandibile 5 - 5,2 mm; vuoto; tipo con inserimento a scatto; verde chiaro	 <b>N. art.: 2009-115/000-024</b> WMB Inline; per Smart Printer; 1500 pezzi su bobina; espandibile 5 - 5,2 mm; vuoto; tipo con inserimento a scatto; viola	

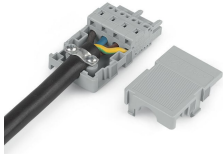
1.1.3 Montaggio

1.1.3.1 Accessori di montaggio

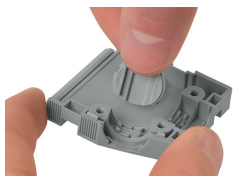
 <b>N. art.: 209-173</b> Vite di fissaggio; per fascetta per cavo; 7 o più poli
--

Note di installazione

Applicazione

 2- to 3-pole; only suitable for cable ties; max. 3.6 mm cable tie width 4- to 16-pole; suitable for cable clamp, covers (included) Cable ties and binding tools are not offered by WAGO.
---

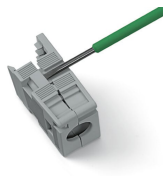
## Installazione



Inserimento a scatto di un coperchio nell'uscita del cavo inutilizzato.



Strain relief housing shown with a male connector equipped with CAGE CLAMP®



Disassembling a strain relief housing is only possible using an operating tool (e.g., 210-719).