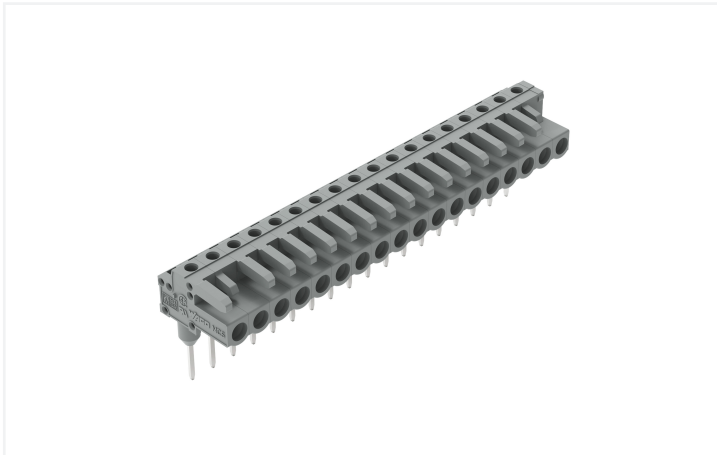


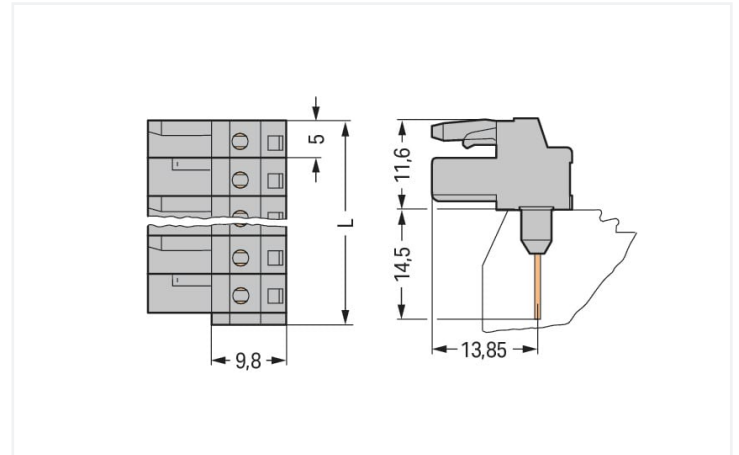
## Scheda dati | Codice articolo: 232-248/005-000

Connettore femmina per morsetti per montaggio su guida; Pin 0,6 x 1 mm; angolato;  
Passo pin 5 mm; 18 poli; grigio

<https://www.wago.com/232-248/005-000>



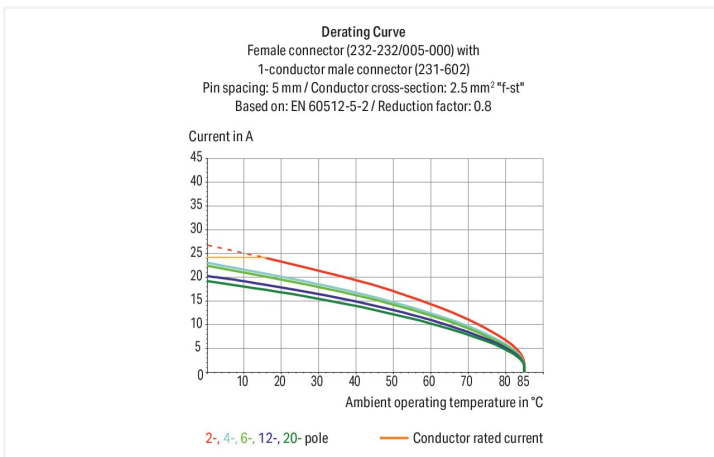
Colore: ■ grigio



Misure in mm

$L = (\text{pole no.} \times \text{pin spacing}) + 1.5 \text{ mm}$

2- to 3-pole female connectors – one latch only



- Connettori innestabili per morsetti per montaggio su guida dotati di CAGE CLAMP®
- I connettori femmina con pin di contatto lunghi si collegano alle porte di connessione dei morsetti per montaggio su guida della serie 280
- I connettori femmina sono protetti dal contatto quando scollegati, mettendo a disposizione una uscita sotto tensione innestabile
- Opzioni di codifica disponibili

### Notes

Informazione di sicurezza

Il sistema di connessione multipla MCS – MULTI CONNECTION SYSTEM comprende connettori senza capacità di rottura in conformità con la norma DIN EN 61984. Se usati come previsto, questi connettori non devono essere connessi/disconnessi quando sotto tensione o sotto carico. La struttura del circuito dovrebbe garantire che i pin del connettore maschio, che possono essere toccati, non siano sotto tensione quando non sono accoppiati.

Varianti:

Altri numeri di poli  
Other versions (or variants) can be requested from WAGO Sales or configured at <https://configurator.wago.com/>.

### Electrical data

Valutazione per	IEC/EN 60664-1		
Overvoltage category	III	III	II
Pollution degree	3	2	2
Tensione nominale	320 V	320 V	630 V
Tensione impulsiva nominale	4 kV	4 kV	4 kV
Corrente nominale	12 A	12 A	12 A

Certificazioni secondo	UL 1059		
Use group	B	C	D
Tensione nominale	300 V	-	300 V
Corrente nominale	15 A	-	10 A

Certificazioni secondo	UL 1977
Tensione nominale	600 V
Corrente nominale	15 A

Certificazioni secondo	CSA		
Use group	B	C	D
Tensione nominale	300 V	-	300 V
Corrente nominale	15 A	-	10 A

### Dati di connessione

Numero totale di potenziali	18
Numero tipi di connessione	1
Numero di livelli	1

Connessione 1	
N. poli	18

### Dati geometrici

Passo	5 mm / 0.197 pollici
Larghezza	91,5 mm / 3.602 pollici
Altezza	26,1 mm / 1.028 pollici
Altezza dal piano	11,6 mm / 0.457 pollici
Profondità	11,6 mm / 0.719 pollici

### Dati meccanici

Codifica variabile	Si
Protezione antitorsione	Si

### Plug-in connection

Tipo contatto (connettore a innesto)	Connettore femmina/presa
Connettore (tipo di connessione)	per morsetto per montaggio su guida a cablaggio frontale
Protezione dall'inversione di polarità	No
Direzione di accoppiamento al morsetto per montaggio su guida	0°

### Dati dei materiali

Nota sui dati dei materiali	<a href="https://www.wago.com/us/material-specifications" href="_blank">Information on material specifications can be found here</a>
Colore	grigio
Gruppo materiale	I
Materiale isolante	Poliamide (PA66)
Classe di infiammabilità secondo UL 94	V0
Materiale di contatto	Lega di rame
Placcatura di contatto	Stagnato
Carico d'incendio	1.015 MJ
Peso	18,6 g

### Requisiti ambientali

Limite campo di temperatura	-60 ... +85 °C
Temperatura di lavorazione	-35 ... +60 °C

### Dati commerciali

eCl@ss 10.0	27-14-11-06
eCl@ss 9.0	27-14-11-06
ETIM 8.0	EC001284
ETIM 7.0	EC001284
PU (SPU)	25 pz.
Tipo imballaggio	Box
Paese d'origine	DE
GTIN	4044918570077
Numero tariffa doganale	85366990990

### Environmental Product Compliance

RoHS Compliance Status	Compliant, No Exemption
------------------------	-------------------------

### Approvazioni/certificati

#### Omologazioni generali



Certificazione	Standard	Nome del certificato
CB DEKRA Certification B.V.	IEC 61984	NL-39756/A1
CSA DEKRA Certification B.V.	C22.2	1466354
KEMA/KEUR DEKRA Certification B.V.	EN 61984	71-121453
UL Underwriters Laboratories Inc.	UL 1059	E45172

#### Certificazioni per applicazioni nautiche



Certificazione	Standard	Nome del certificato
BV Bureau Veritas S.A.	IEC 60998	11915/D0 BV

### Download

#### Documentation

##### Additional Information

Technical Section	03.04.2019	pdf 1949.09 KB	<a href="#">↓</a>
-------------------	------------	-------------------	-------------------

### 1 Prodotti compatibili

#### 1.1 Controparte di sistema

### 1.1.1 Connettore maschio/spina



**N. art.: 231-618**

Connettore maschio per 1 conduttore;  
CAGE CLAMP®; 2,5 mm<sup>2</sup>; Passo pin 5 mm;  
18 poli; 2,50 mm<sup>2</sup>; grigio

### 1.2 Accessori opzionali

#### 1.2.1 Test e misurazione

##### 1.2.1.1 Accessori per test



**N. art.: 231-661**

Spina di prova per connettori femmina; per  
passo di 5 mm e 5,08 mm; 2,50 mm<sup>2</sup>; gri-  
gio chiaro