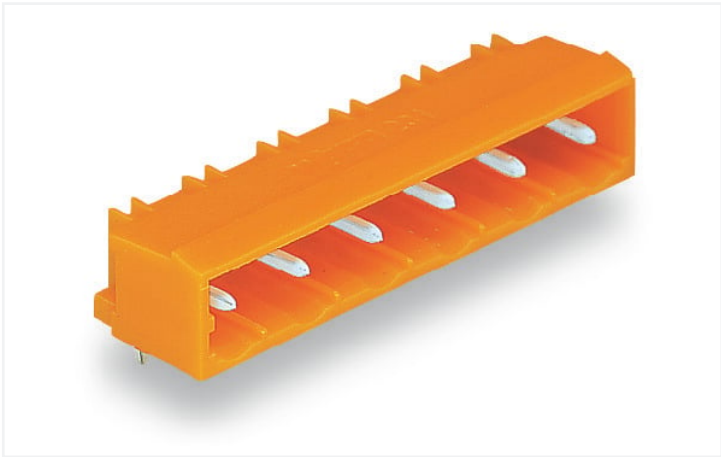


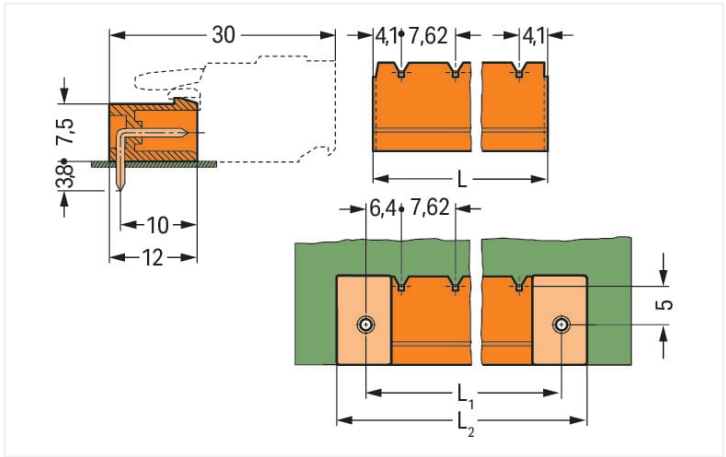
Scheda dati | Codice articolo: 231-936/001-000

Connettore maschio THT; Pin a saldare 1,0 x 1,0 mm; angolato; Passo pin 7,62 mm;
6 poli; arancione

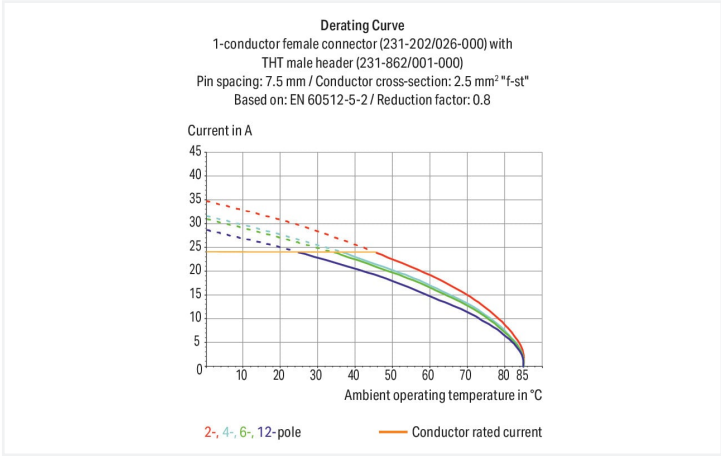
<https://www.wago.com/231-936/001-000>



Colore: ■ arancione



Misure in mm
 $L = (\text{pole no.} - 1) \times \text{pin spacing} + 8.2 \text{ mm}$
 $L1 = L + 5 \text{ mm}$
 $L2 = L1 + 7.4 \text{ mm}$



- La versione con pin innestabili a pressione press-in permette una connessione senza saldatura sul circuito stampato
- Opzioni di codifica disponibili

Notes	
Informazione di sicurezza	Il sistema di connessione multipla MCS – <i>MULTI CONNECTION SYSTEM</i> comprende connettori senza capacità di rottura in conformità con la norma DIN EN 61984. Se usati come previsto, questi connettori non devono essere connessi/disconnessi quando sotto tensione o sotto carico. La struttura del circuito dovrebbe garantire che i pin del connettore maschio, che possono essere toccati, non siano sotto tensione quando non sono accoppiati.
Varianti:	Altri numeri di poli Proiezione del pin di 3,8 mm per connettori maschio con pin a saldare dritti Superfici di contatto placcate oro o parzialmente placcate oro Other versions (or variants) can be requested from WAGO Sales or configured at https://configurator.wago.com/ .

Electrical data



Valutazione per	IEC/EN 60664-1		
Overvoltage category	III	III	II
Pollution degree	3	2	2
Tensione nominale	500 V	630 V	1000 V
Tensione impulsiva nominale	6 kV	6 kV	6 kV
Corrente nominale	12 A	12 A	12 A

Certificazioni secondo	UL 1977
Tensione nominale	600 V
Corrente nominale	10 A

Certificazioni secondo	UL 1059		
Use group	B	C	D
Tensione nominale	300 V	-	300 V
Corrente nominale	10 A	-	10 A

Certificazioni secondo	CSA		
Use group	B	C	D
Tensione nominale	300 V	-	300 V
Corrente nominale	10 A	-	10 A

Dati di connessione			
Numero totale di potenziali	6	Connessione 1	
Numero tipi di connessione	1	N. poli	6
Numero di livelli	1		

Dati geometrici	
Passo	7,62 mm / 0.3 pollici
Larghezza	46,3 mm / 1.823 pollici
Altezza	12,2 mm / 0.48 pollici
Altezza dal piano	8,4 mm / 0.331 pollici
Profondità	12 mm / 0.472 pollici
Lunghezza pin a saldare	3,8 mm
Dimensioni pin da saldare	1 x 1 mm
Diametro foro praticato con tolleranza	1,4 (+0,1) mm

Dati meccanici	
Codifica variabile	Sì
Protezione antitorsione	Sì

Plug-in connection	
Tipo contatto (connettore a innesto)	Connettore maschio/spina
Connettore (tipo di connessione)	per circuito stampato
Protezione dall'inversione di polarità	No
Direzione accoppiamento sul circuito stampato	0 °

Contatto PCB	
Contatto PCB	THT
Sistemazione pin a saldare	Sull'intero connettore maschio (in linea)
Numero di pin a saldare per potenziale	1





Dati dei materiali	
Nota sui dati dei materiali	Information on material specifications can be found here
Colore	arancione
Gruppo materiale	I
Materiale isolante	Poliammide (PA66)
Classe di infiammabilità secondo UL 94	V0
Materiale di contatto	Rame elettrolitico (E _{Cu})
Placcatura di contatto	Stagnato
Carico d'incendio	0.049 MJ
Peso	2,4 g

Requisiti ambientali	
Limite campo di temperatura	-60 ... +100 °C
Temperatura di lavorazione	-35 ... +60 °C

Dati commerciali	
eCl@ss 10.0	27-44-04-02
eCl@ss 9.0	27-44-04-02
ETIM 8.0	EC002637
ETIM 7.0	EC002637
PU (SPU)	50 pz.
Tipo imballaggio	Box
Paese d'origine	DE
GTIN	4044918868525
Numero tariffa doganale	85366930000

Environmental Product Compliance	
RoHS Compliance Status	Compliant,No Exemption

Approvazioni/certificati

Omologazioni generali			Dichiarazioni di conformità e dichiarazioni del produttore		
					
Certificazione	Standard	Nome del certificato	Certificazione	Standard	Nome del certificato
CB DEKRA Certification B.V.	IEC 61984	NL-39756/A1	Railway WAGO GmbH & Co. KG	-	Railway Ready
CSA DEKRA Certification B.V.	C22.2	1466354			
UR Underwriters Laboratories Inc.	UL 1977	E45171			
UR Underwriters Laboratories Inc.	UL 1059	E45172			



Certificazioni per applicazioni nautiche



Certificazione	Standard	Nome del certificato
ABS American Bureau of Ship- ping	-	19-HG1869876-PDA
BV Bureau Veritas S.A.	IEC 60998	11915/D0 BV

Download

Environmental Product Compliance

Compliance Search
Environmental Product Compliance 231-936/001-000



Documentation

Additional Information
Technical Section 03.04.2019 pdf 1949.09 KB



CAD/CAE-Data

CAD data
2D/3D Models 231-936/001-000



CAE data
EPLAN Data Portal 231-936/001-000
ZUKEN Portal 231-936/001-000



1 Prodotti compatibili

1.1 Controparte di sistema

1.1.1 Connettore femmina/presa



N. art.: 732-126/026-000
Connettore femmina 1 conduttore, ang.;
CAGE CLAMP®; 2,5 mm²; Passo pin 7,62
mm; 6 poli; 2,50 mm²; arancione



N. art.: 231-2706/026-000
Connettore femmina per 2 conduttori;
Push-in CAGE CLAMP®; 2,5 mm²; Passo
pin 7,62 mm; 6 poli; con piastra terminale
integrata; 2,50 mm²; arancione



N. art.: 231-2706/037-000
Connettore femmina per 2 conduttori;
Push-in CAGE CLAMP®; 2,5 mm²; Passo
pin 7,62 mm; 6 poli; Leve di bloccaggio la-
terali; 2,50 mm²; arancione



N. art.: 231-706/026-000
Spina femmina per 1 conduttore; CAGE
CLAMP®; 2,5 mm²; Passo pin 7,62 mm; 6
poli; 2,50 mm²; arancione



N. art.: 231-706/027-000
Spina femmina per 1 conduttore; CAGE
CLAMP®; 2,5 mm²; Passo pin 7,62 mm; 6
poli; collare di fissaggio; 2,50 mm²; aran-
cione



N. art.: 231-706/031-000
Spina femmina per 1 conduttore; CAGE
CLAMP®; 2,5 mm²; Passo pin 7,62 mm; 6
poli; collare di fissaggio; 2,50 mm²; aran-
cione



N. art.: 231-706/037-000
Spina femmina per 1 conduttore; CAGE
CLAMP®; 2,5 mm²; Passo pin 7,62 mm; 6
poli; Leve di bloccaggio laterali; 2,50 mm²;
arancione



N. art.: 2231-706/026-000
Spina femmina per 1 conduttore; pulsante;
Push-in CAGE CLAMP®; 2,5 mm²; Pas-
so pin 7,62 mm; 6 poli; 2,50 mm²; arancione

1.1.1 Connettore femmina/presa

**N. art.: 2231-706/031-000**

Spina femmina per 1 conduttore; pulsante; Push-in CAGE CLAMP®; 2,5 mm²; Passo pin 7,62 mm; 6 poli; collare di fissaggio; 2,50 mm²; arancione

N. art.: 2231-706/037-000

Spina femmina per 1 conduttore; pulsante; Push-in CAGE CLAMP®; 2,5 mm²; Passo pin 7,62 mm; 6 poli; Leve di bloccaggio laterali; 2,50 mm²; arancione

1.2 Accessori opzionali

1.2.1 Codifica

1.2.1.1 Codifica

**N. art.: 231-130**

Elemento di codifica; tipo con inserimento a scatto; grigio chiaro

1.2.1.2 Piastra intermedia

**N. art.: 231-500**

Elemento cieco; per formazione di gruppi; grigio chiaro

1.2.2 Montaggio

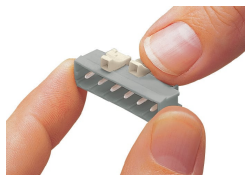
1.2.2.1 Accessori di montaggio

**N. art.: 231-393**

Flange di fissaggio; per connettori maschi; monopezzo; arancione

Note di installazione

Codifica



Codifica di un connettore maschio: le spine di codifica vengono innestate.